

A vertical photograph of a person climbing a palm tree. The climber is positioned in the lower half of the frame, holding onto a rope that extends from the top of the tree. The background is a sky with soft, warm light from a sunset or sunrise, with some clouds. The image is overlaid with several large, semi-transparent geometric shapes: a large white 'X' and several grey triangles. A faint, light blue silhouette of a person is visible in the background behind the text.

L'essentiel

DU SRI LANKA

12 Jours / 11 Nuits

Sri Lanka

Dans l'océan Indien, au sud de l'Inde, se trouve le Sri Lanka. C'est peut-être la racine un peu moins fréquentée de l'Asie du Sud.

Cette île bouddhiste idyllique ressemble plusieurs des monuments anciens et des temples anciens presque partout, et où les paysages accidentés abritent une gamme merveilleusement diversifiée d'animaux, en particulier les éléphants.

Les grands explorateurs ont été séduits par la verdure luxuriante, les épices parfumées et son mode de vie tropical. Certains ont écrit des chapitres à son sujet, d'autres des livres, et d'autres encore ne sont jamais repartis après être tombés amoureux de l'île et de ses nombreux trésors cachés. Plus, de 2000 ans d'histoire culturelle sont enregistrés dans les sites et temples anciens, dont certains sont désormais classés au patrimoine mondial de l'UNESCO. Le passé récent comprend le règne des Hollandais et des Britanniques sur cette île souveraine qui a ensuite obtenu son indépendance en 1948.

Aujourd'hui, elle est célèbre pour son thé délicieux, ses plages turquoises, sa faune exotique, ses monuments anciens et bien d'autres choses encore. Une île si petite, et pourtant si inattendue dans sa diversité à tous points de vue.

DECOUVRIR

Le Sri Lanka est une île tropicale unique en son genre, qui a la chance de posséder un morceau passionnant de tout ce qui est possible sur terre. Évadez-vous dans un Paradis terrestre où vous pouvez vous promener sur le sable doré en sirotant une noix de coco fraîche, faire un safari dans la jungle luxuriante pour voir de éléphants et des léopards insaisissables et perfectionner votre swing sur un parcours de golf d'un vert magnifique.

C'est un paradis en plein air, un endroit où l'on peut s'évader et se détacher complètement du réseau. Les bus, les tuk-tuks et les mobylettes se déplacent bruyamment dans les rues animées.

Le Sri Lanka est un pays dont le passé bouddhiste est aussi présent aujourd'hui qu'il l'était il y a des milliers d'années. Ainsi, avec un héritage aussi long, il y a un grand nombre de temples, de monastères anciens et de monuments à explorer, à la fois en ville et cachés dans les forêts denses de l'île.

Vous y trouverez des artistes locaux qui s'inspirent de la faune et de la flore du Sri Lanka. L'artisanat sri-lankais a une histoire longue et dynamique. Au fil des siècles, les habitants de l'île ont produit de la dentelle, des objets métalliques élaborés et des sculptures en bois. Les dieux hindous de Bouddha, les masques traditionnels sri-lankais et les éléphants figurent parmi les sculptures les plus populaires.

Ce sont les habitants du Sri Lanka qui font de cette île merveilleuse ce qu'elle est. Les sourires, l'attitude toujours aussi serviable, le style de vie décontracté et l'architecture rustique s'inscrivent avec goût dans votre esprit à chaque étape du voyage.

MÉTÉO ET MEILLEUR PERIODE POUR VISITER

Le temps au Sri Lanka est dominé par deux saisons de mousson qui apportent des pluies sur les côtes ouest et sud-ouest de mai à septembre, et sur la côte est et la région nord entre octobre et février. Le reste de l'année est ensoleillé et sec. Les températures sont constantes tout au long de l'année, les régions côtières bénéficiant de températures

moyennes de 25-30°C et les hauts plateaux de 15-18°C en moyenne.

Le Sri Lanka est une destination idéale tout au long de l'année, car il y a de quoi satisfaire tous les voyageurs avertis. Qu'il s'agisse d'expériences de pèlerinage, d'aventure, de culture, de lune de miel ou même d'expériences d'intérêt particulier, il y a quelque chose à faire au Sri Lanka à tout moment de l'année. Avec les récents changements météorologiques, il est difficile de prévoir quand il pleuvra et quand le soleil sera au rendez-vous, mais il est toujours utile de se rappeler que le Sri Lanka est une destination tropicale et qu'il faut s'attendre à de la pluie à tout moment de la La meilleure période de l'année que nous

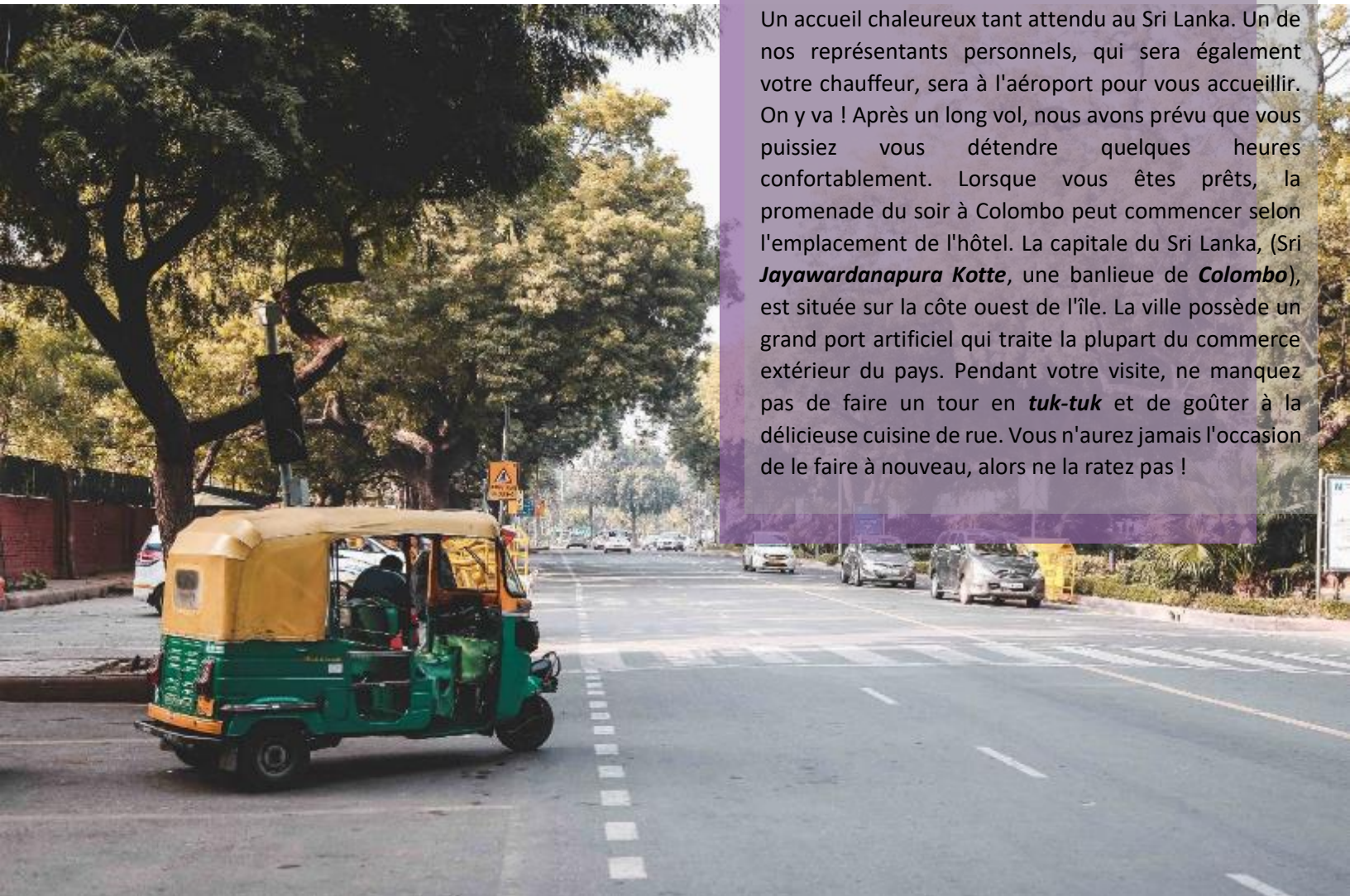
recommandons pour voyager se situe entre novembre et avril. Cependant, il est préférable de garder à l'esprit que cette période est également assez chère pour voyager, car les hivers européens et les fêtes de fin d'année attirent généralement beaucoup de voyageurs au Sri Lanka.

VISA

Le VISA peut obtenir en ligne sur le site gouvernemental e-visa - www.eta.gov.lk. Si vous êtes citoyen de Singapour, des Maldives ou des Seychelles, vous êtes exempté de l'obligation d'obtenir un visa pendant 1 mois. Le traitement d'un VISA peut prendre jusqu'à 5 jours ouvrables selon votre pays d'origine.



Jour 1 : Aéroport - Colombo



Un accueil chaleureux tant attendu au Sri Lanka. Un de nos représentants personnels, qui sera également votre chauffeur, sera à l'aéroport pour vous accueillir. On y va ! Après un long vol, nous avons prévu que vous puissiez vous détendre quelques heures confortablement. Lorsque vous êtes prêts, la promenade du soir à Colombo peut commencer selon l'emplacement de l'hôtel. La capitale du Sri Lanka, (Sri **Jayawardanapura Kotte**, une banlieue de **Colombo**), est située sur la côte ouest de l'île. La ville possède un grand port artificiel qui traite la plupart du commerce extérieur du pays. Pendant votre visite, ne manquez pas de faire un tour en **tuk-tuk** et de goûter à la délicieuse cuisine de rue. Vous n'aurez jamais l'occasion de le faire à nouveau, alors ne la ratez pas !

***En Option :** Vous avez entendu de "faire sa propre pizza", alors pourquoi ne pas faire son propre cocktail ou mocktail ? Rejoignez-nous pour cette expérience amusante et interactive, qui se déroule sur un toit offrant une vue panoramique sur la ville de Colombo. (50 € par personne y inclus Cocktail de bienvenue, « Chips and dips » faits maison, l'eau et cours de préparation de cocktails. // Duree : 1.5 heures)*

*Nuit : Rosmead Place by Thilanka *** en demi-pension
Catégorie de la chambre : Superior
Les catégories supérieures des hôtels peuvent être proposées*

Jour 2 : Colombo - Yapahuwa - Willpattu

Aujourd'hui sera une jolie journée. Nous avons l'occasion de visiter une forteresse, « *Yapahuwa Raja Maha Vihara* » avant de partir pour le safari. C'est une expérience unique que de voir son architecture et sa technologie. Cette forteresse, située sur la route Kurunegala-Anuradhapura, est l'un des grands sites architecturaux de l'île. Cette fortification du début du XIII^e siècle rappelle Sigiriya, une émergence massive en granit, située dans une zone ombragée et s'élevant à environ 100 m au-dessus des plaines.

Avant d'explorer le plus grand parc national de l'île, « *Willpattu* » nous pouvons nous enregistrer à l'hôtel, prendre une collation et partir pour un safari en jeep l'après-midi. Ouvrez l'œil pour voir les léopards, les ours paresseux et les éléphants qui se cachent dans la jungle dense du parc. Le soir, vous apprécierez un barbecue autour du feu de camp - la fin parfaite de votre expérience de safari.




Nuit: Big Game Camping en demi-pension

Catégorie de la chambre : Tent

Les catégories supérieures des hôtels peuvent être proposées

Jour 3 : Willpattu - Hiriwaduna - Sigiriya



Il y a beaucoup de choses à faire dans le triangle culturel au cours des trois prochaines nuits. N'oubliez pas de découvrir la campagne **sri-lankaise** pendant votre séjour ! Donc, après l'arrivée à Sigiriya, nous commencerons par une visite du réservoir artificiel sur un **catamaran**. Le chemin est magnifique, et ensuite, vous pourrez marcher le long des rizières et des plantations de légumes ruraux jusqu'à une maison de village traditionnelle, où vous dégusterez un authentique **déjeuner sri-lankais**. *Si vous le souhaitez, vous pourrez manger avec vos doigts - c'est typique et c'est notre façon de faire !*

Ensuite, comme vous le savez, cette île magique est remplie d'histoires historiques et très intéressantes, l'une d'entre elles, vous l'apprendrez en visitant **la forteresse rocheuse de Sigiriya** qui a été construite à la fin du 5^{ème} siècle de notre ère. Les 1200 marches jusqu'au sommet sont faciles à faire, mais il est recommandé de porter quelque chose de léger et de confortable car vous allez être en sueur. Ne manquez pas de capturer des paysages à couper le souffle depuis bord de la falaise ! Une fin de soirée reposante vous attend.

En option : Participez à un atelier culinaire de pâtisseries traditionnelles et d'une crêpe croustillante sri lankaise «Hoppers ». Dans la maison chaleureuse de notre hôte, Bandara, vous apprendrez comment cuisiner le "kavum", biscuit en forme de rocher fait à base de farine et de treacle, le fameux "miel" local - et les « Kokis », biscuits savoureux et croustillants. (10 € par personne)

*Nuit: Kumbukgaha Villa*** en demi-pension*

Catégorie de la chambre : Private villa

Les catégories supérieures des hôtels peuvent être proposées

Jour 4 : Sigiriya - Dambulla - Minneriya ou Kaudulla - Sigiriya



La journée commencera par un autre site remarquable inscrit au patrimoine mondial de l'UNESCO, **Dambulla**. Ce complexe sacré de temples troglodytes date du 1er siècle avant notre ère. D'ici, la vue sur les environs est magnifique. Ce temple est populaire et sacré, alors assurez-vous d'être ici le plus tôt possible et portez quelque chose de plus long couvrant vos genoux. L'accès se fait par 1500 marches.

Ensuite, ce sera une belle expérience pour vous de faire un tour en bus local. C'est donc le moment de vous mêler à la population locale. Ensuite, notre chauffeur viendra vous chercher au prochain arrêt de bus et vous emmènera visiter une école locale. Rien n'est plus réel pour se familiariser avec les enfants sri-lankais que de comprendre leur vie scolaire.

Cette visite vous donnera une idée de la relation entre les enseignants et leurs élèves ainsi que des élèves eux-mêmes. Ces visages souriants mais timides vous charmeront sans aucun doute. C'est vraiment un spectacle à voir : tous ces écoliers portent un uniforme pour aller à l'école, tant les filles que les garçons. Les petites filles sont souvent vêtues de robes blanches. Quant aux petits garçons, ils sont vêtus soit d'un pantalon, soit d'une chemise blanche pour les plus grands, tandis que les plus petits ont un short bleu marine. Ils portent tous un écusson de l'école. (Nous organiserons cette visite en fonction des week-ends et pendant les vacances scolaires)

En Option : A la nuit tombée, accompagné d'un notre Naturaliste, partez sur les traces du loris, animal nocturne endémique du Sri Lanka. (45 € par personne)

*Nuit: Kumbukgaha Villa*** en demi-pension
Catégorie de la chambre : Private villa
Les catégories supérieures des hôtels peuvent être proposées*

La dernière visite de la journée sera le safari de Minneriya ou Kaudulla. Ceylan offre une quantité incroyable de faune et de biodiversité pour sa taille. Si vous participez à l'un de ces safaris, vous pourrez assister au plus grand rassemblement d'éléphants d'Asie au monde. La raison pour laquelle nous changeons les parcs nationaux est que, selon la saison sèche, les éléphants voyagent entre les deux pour trouver de l'eau. En conséquence, nous choisirons le parc national pour vous !

Jour 5 : Sigiriya - Polonnaruwa - Sigiriya



Deuxième plus grand royaume du Sri Lanka, l'ancienne ville de Polonnaruwa a beaucoup à offrir aux archéologues, aux amateurs d'histoire et à ceux qui veulent simplement en savoir plus sur le Sri Lanka. Ce site, qui témoigne de la grandeur et de la discipline des premiers souverains de Polonnaruwa, est inscrit au patrimoine mondial de l'UNESCO, ce qui en fait une attraction touristique populaire au Sri Lanka. Lorsque vous visiterez Polonnaruwa, vous verrez pourquoi c'est l'une des villes les plus belles et les plus vertes du pays. Elle abrite d'étonnantes constructions anciennes de personnes hospitalières, l'immense lac artificiel de 1200 A.C. (Parakrama Samudraya), la statue colossale en pierre de Bouddha et le temple Lankathilaka.

Une promenade à vélo vous attend pour vivre la beauté pittoresque de la vie de village à Habarana et vous pouvez goûter une tasse de thé. Le moyen le plus excitant serait de faire un safari de nuit en jeep pour voir les géants dans leur habitat naturel. Alors allez-y !



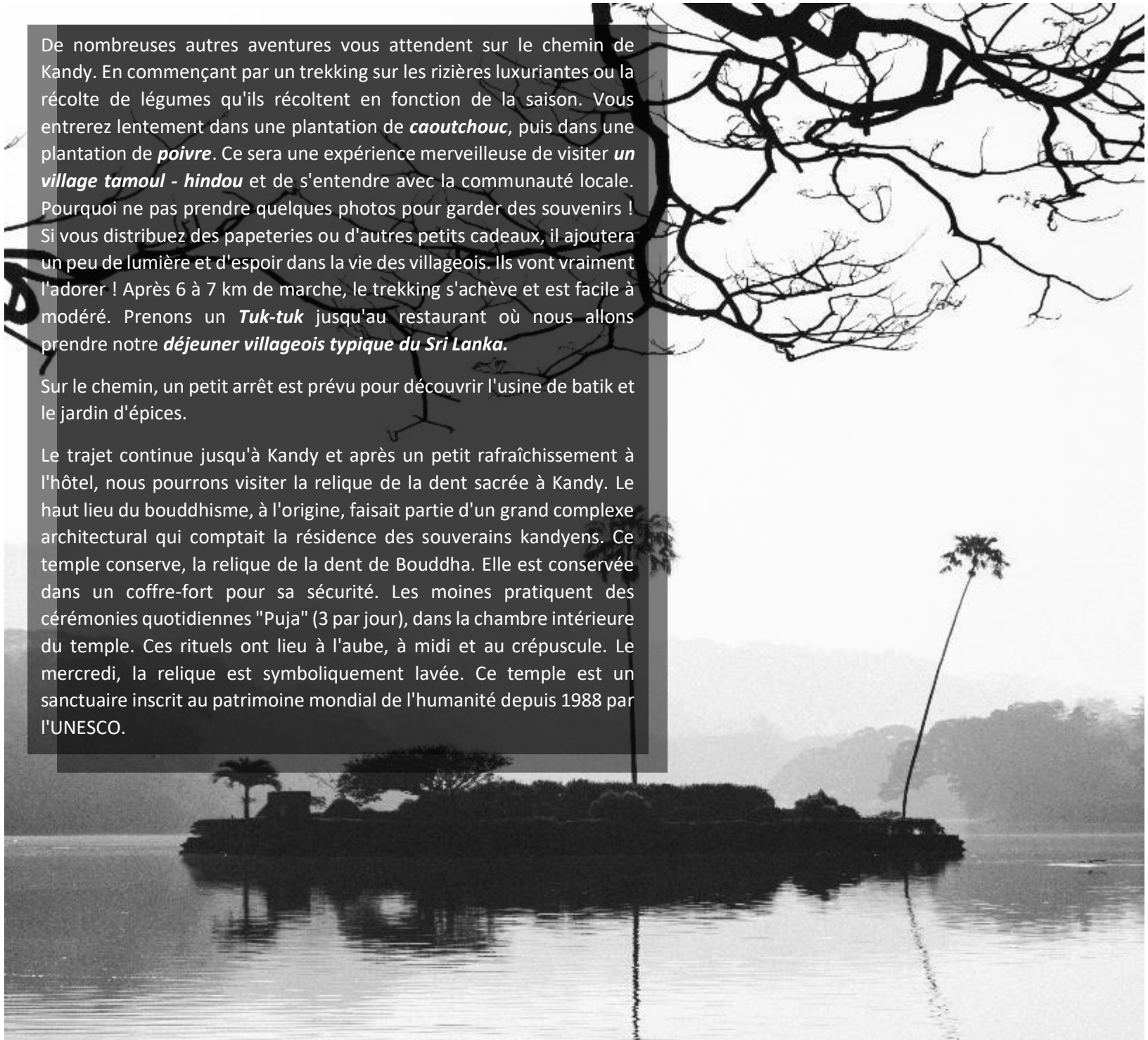
Fin de la journée, c'est votre nuit, alors passez-la dans une « Tree House en demi-pension »

Jour 6 : Sigiriya - Matale - Kandy

De nombreuses autres aventures vous attendent sur le chemin de Kandy. En commençant par un trekking sur les rizières luxuriantes ou la récolte de légumes qu'ils récoltent en fonction de la saison. Vous entrerez lentement dans une plantation de **caoutchouc**, puis dans une plantation de **poivre**. Ce sera une expérience merveilleuse de visiter **un village tamoul - hindou** et de s'entendre avec la communauté locale. Pourquoi ne pas prendre quelques photos pour garder des souvenirs ! Si vous distribuez des papeteries ou d'autres petits cadeaux, il ajoutera un peu de lumière et d'espoir dans la vie des villageois. Ils vont vraiment l'adorer ! Après 6 à 7 km de marche, le trekking s'achève et est facile à modéré. Prenons un **Tuk-tuk** jusqu'au restaurant où nous allons prendre notre **déjeuner villageois typique du Sri Lanka**.

Sur le chemin, un petit arrêt est prévu pour découvrir l'usine de batik et le jardin d'épices.

Le trajet continue jusqu'à Kandy et après un petit rafraîchissement à l'hôtel, nous pourrions visiter la relique de la dent sacrée à Kandy. Le haut lieu du bouddhisme, à l'origine, faisait partie d'un grand complexe architectural qui comptait la résidence des souverains kandyens. Ce temple conserve, la relique de la dent de Bouddha. Elle est conservée dans un coffre-fort pour sa sécurité. Les moines pratiquent des cérémonies quotidiennes "Puja" (3 par jour), dans la chambre intérieure du temple. Ces rituels ont lieu à l'aube, à midi et au crépuscule. Le mercredi, la relique est symboliquement lavée. Ce temple est un sanctuaire inscrit au patrimoine mondial de l'humanité depuis 1988 par l'UNESCO.



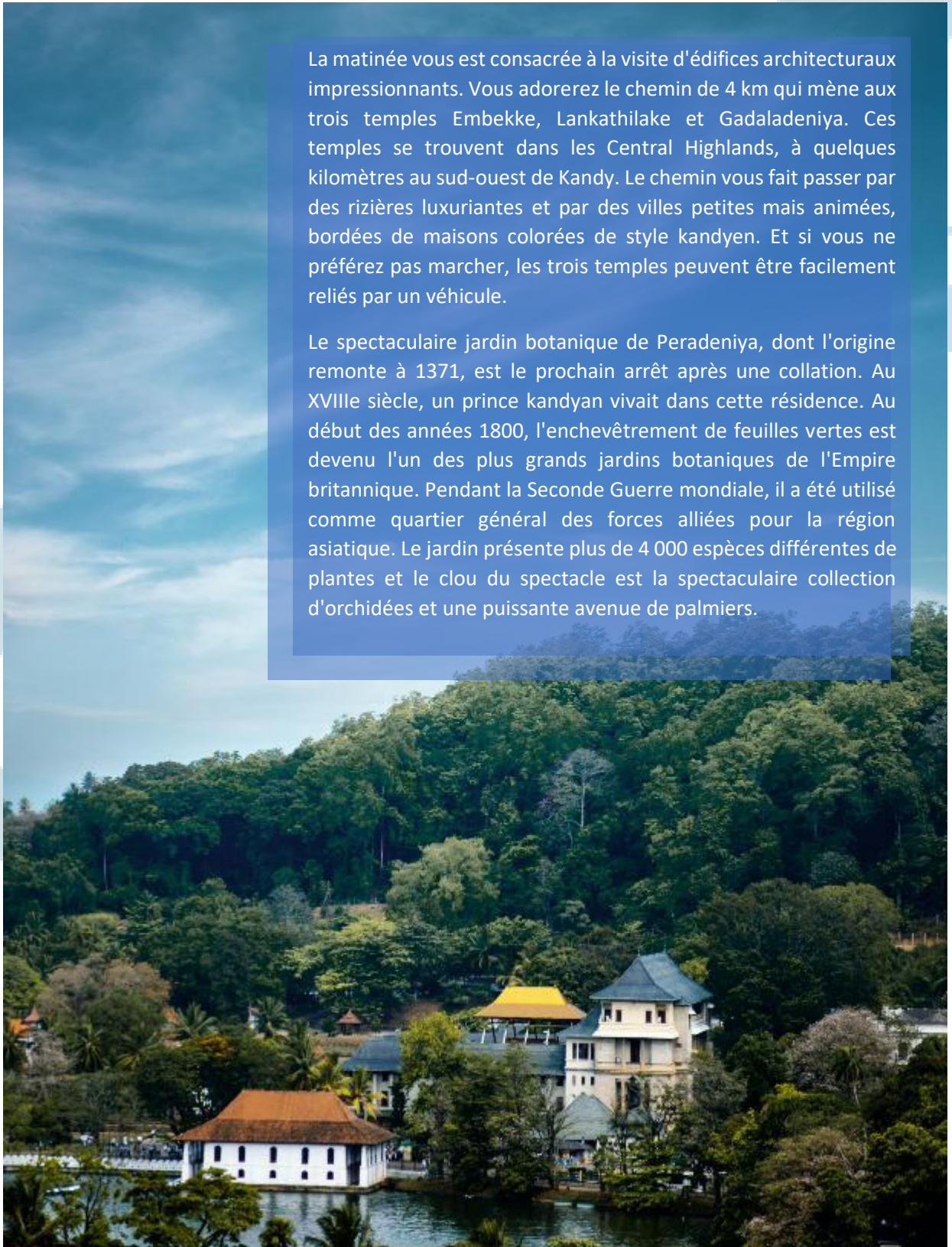
Nuit: Fox Resort Kandy*** en demi-pension

Catégorie de la chambre : Deluxe
Les catégories supérieures des hôtels peuvent être proposées

Jour 7 : Kandy - Trois temples - Peradeniya - Kandy

La matinée vous est consacrée à la visite d'édifices architecturaux impressionnants. Vous adorerez le chemin de 4 km qui mène aux trois temples Embekke, Lankathilake et Gadaladeniya. Ces temples se trouvent dans les Central Highlands, à quelques kilomètres au sud-ouest de Kandy. Le chemin vous fait passer par des rizières luxuriantes et par des villes petites mais animées, bordées de maisons colorées de style kandyen. Et si vous ne préférez pas marcher, les trois temples peuvent être facilement reliés par un véhicule.

Le spectaculaire jardin botanique de Peradeniya, dont l'origine remonte à 1371, est le prochain arrêt après une collation. Au XVIII^e siècle, un prince kandyen vivait dans cette résidence. Au début des années 1800, l'enchevêtrement de feuilles vertes est devenu l'un des plus grands jardins botaniques de l'Empire britannique. Pendant la Seconde Guerre mondiale, il a été utilisé comme quartier général des forces alliées pour la région asiatique. Le jardin présente plus de 4 000 espèces différentes de plantes et le clou du spectacle est la spectaculaire collection d'orchidées et une puissante avenue de palmiers.



*Nuit: Fox Resort Kandy*** en demi-pension*

Catégorie de la chambre : deluxe

Les catégories supérieures des hôtels peuvent être proposées

Jour 8 : Kandy - Nuwara Eliya - Ella

Les stations de collines étaient l'endroit où les colons britanniques passaient leur été et pratiquaient leurs hobbies tels que la chasse, le polo, le golf, et le cricket. Je suis également sûr que vous avez goûté au moins une fois un **"thé de Ceylan"**. C'est vraiment le moment de visiter cette petite ville ! Les influences britanniques sont très visibles dans l'architecture, c'est pourquoi Nuwara Eliya est aussi appelée **"Little England"**. En chemin, vous découvrirez de magnifiques paysages entre plantations de thé, cascades et rivières. Nous n'oublierons pas de nous arrêter dans une usine de thé pour vous montrer le processus par lequel les thés magnifiquement emballés arrivent sur votre table.



Il est toujours fascinant de voir comment les femmes cueillent les feuilles de thé en portant des saaris aux couleurs vives et des seaux en bambou sur le dos. Ce sont exclusivement des femmes qui le font. Pourquoi ne les rejoignez-vous pas pour vivre l'expérience ?

Par la suite, monter à bord d'un train en direction d'Ella vous fera passer un moment inoubliable en traversant cette belle région montagneuse (durée du trajet environ 3 heures), où se succèdent des paysages de plantations de thé et de terrasses de légumes. Votre véhicule et le chauffeur vous attendront à la gare d'Ella.

La température pendant la nuit varie généralement entre 10 et 13 degrés Celsius. Oui, il peut y avoir du vent et du froid, alors n'oubliez pas d'apporter votre pull !

*Nuit: Serenite Ella*** en demi-pension*

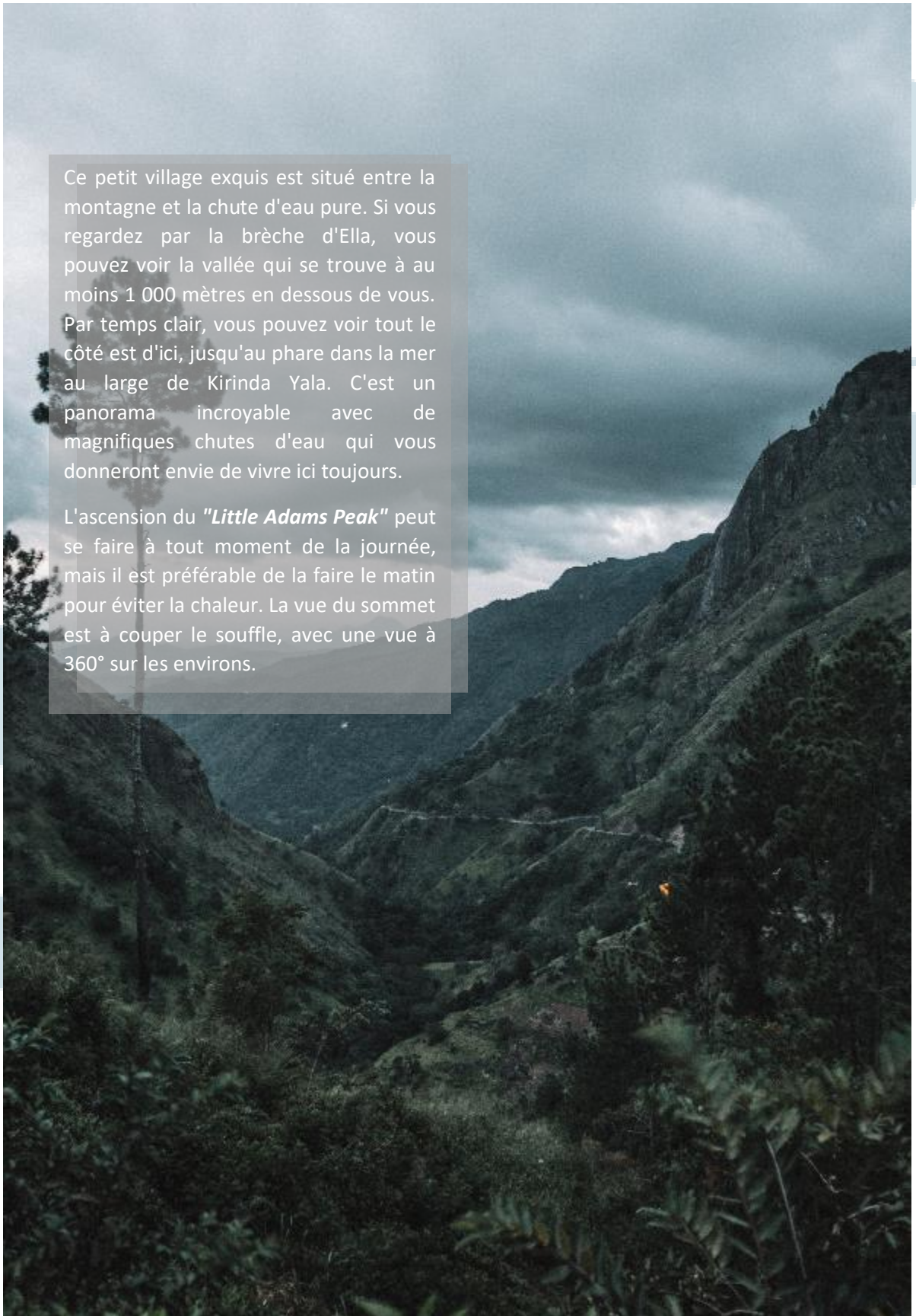
Catégorie de la chambre : Standard chalet

Les catégories supérieures des hôtels peuvent être proposées

Jour 9 : Ella

Ce petit village exquis est situé entre la montagne et la chute d'eau pure. Si vous regardez par la brèche d'Ella, vous pouvez voir la vallée qui se trouve à au moins 1 000 mètres en dessous de vous. Par temps clair, vous pouvez voir tout le côté est d'ici, jusqu'au phare dans la mer au large de Kirinda Yala. C'est un panorama incroyable avec de magnifiques chutes d'eau qui vous donneront envie de vivre ici toujours.

L'ascension du "**Little Adams Peak**" peut se faire à tout moment de la journée, mais il est préférable de la faire le matin pour éviter la chaleur. La vue du sommet est à couper le souffle, avec une vue à 360° sur les environs.



En option: Une petite session de « Flying Ravana zip liner » : 20,00 € par personne.

C'est 550 mètres de long et il faut environ 35 à 40 secondes pour le terminer. Il est installé sur la même route que le pic du mini Adam. Ils fourniront tous les équipements de sécurité (casques, etc.) Une navette vous ramènera au point de départ. Des casiers sont disponibles si vous souhaitez y déposer vos objets de valeur.

En option : Que diriez-vous de faire un tour en tuk-tuk sur un sentier naturel pour voir des plantations de thé ? Il n'y a rien de tel que le vent qui souffle dans vos cheveux pendant que vous admirez la beauté de la campagne. De plus, un safari en tuk-tuk vers la plus belle plantation de thé est une excellente façon de passer un après-midi. Si vous êtes à la recherche d'un point de vue exceptionnel, ne manquez pas de visiter Lipton's Seat à Haputale, au Sri Lanka. De là, vous pouvez voir au moins 7 districts. Si vous visitez la région, n'oubliez pas de jeter un coup d'œil à la plus grande usine à thé du district. Et une collation sera mis en place près du meilleur point de vue pour profiter de l'atmosphère brumeuse. (15,00 € par personne / Durée 4-5 heures / Niveau einfach)

*Nuit: Serenite Ella*** en demi-pension*

Catégorie de la chambre : Standard chalet

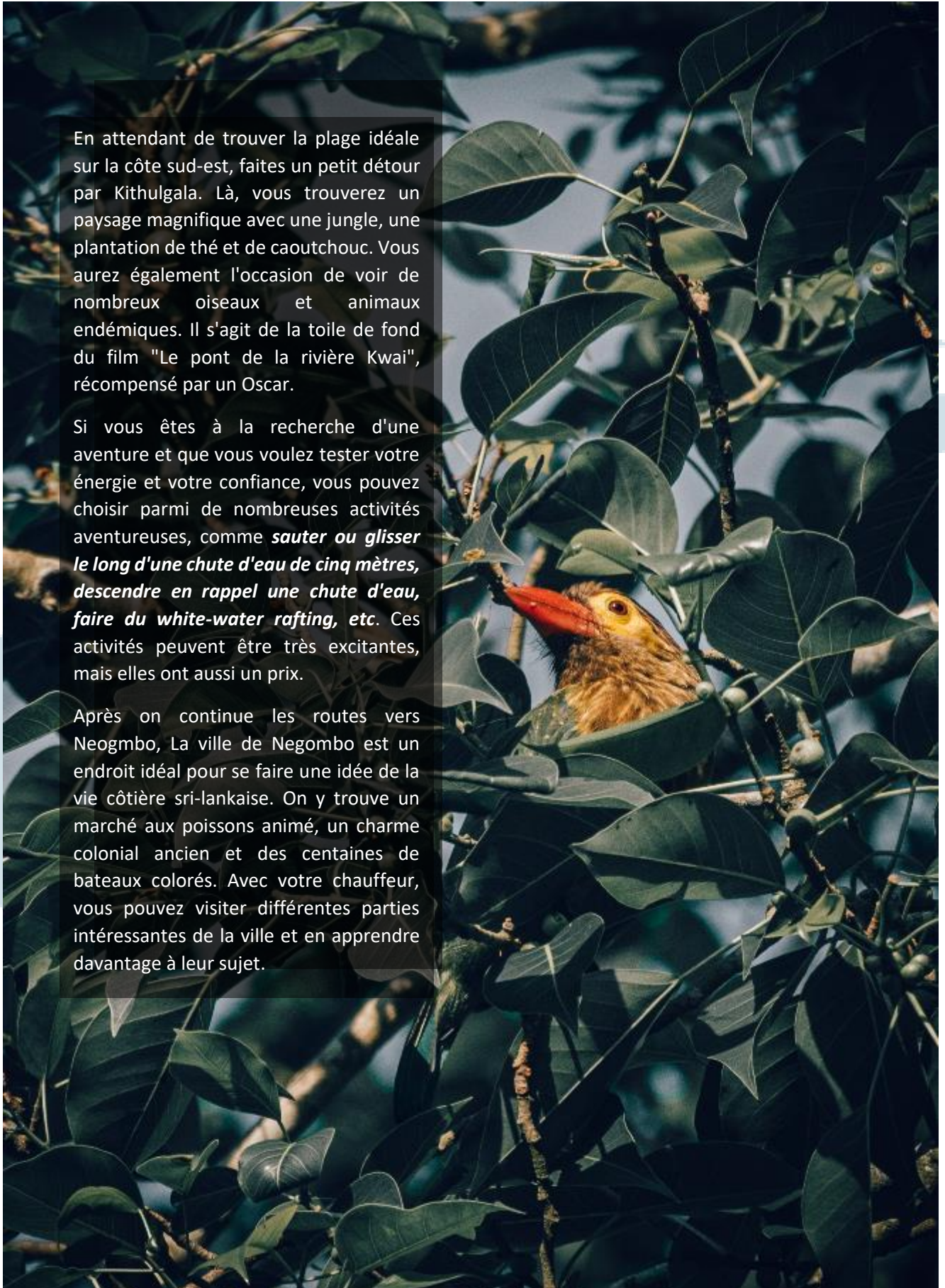
Les catégories supérieures des hôtels peuvent être proposées

Jour 10 : Ella - Kithulgala - Negombo

En attendant de trouver la plage idéale sur la côte sud-est, faites un petit détour par Kithulgala. Là, vous trouverez un paysage magnifique avec une jungle, une plantation de thé et de caoutchouc. Vous aurez également l'occasion de voir de nombreux oiseaux et animaux endémiques. Il s'agit de la toile de fond du film "Le pont de la rivière Kwai", récompensé par un Oscar.

Si vous êtes à la recherche d'une aventure et que vous voulez tester votre énergie et votre confiance, vous pouvez choisir parmi de nombreuses activités aventureuses, comme *sauter ou glisser le long d'une chute d'eau de cinq mètres, descendre en rappel une chute d'eau, faire du white-water rafting, etc.* Ces activités peuvent être très excitantes, mais elles ont aussi un prix.

Après on continue les routes vers Negombo, La ville de Negombo est un endroit idéal pour se faire une idée de la vie côtière sri-lankaise. On y trouve un marché aux poissons animé, un charme colonial ancien et des centaines de bateaux colorés. Avec votre chauffeur, vous pouvez visiter différentes parties intéressantes de la ville et en apprendre davantage à leur sujet.

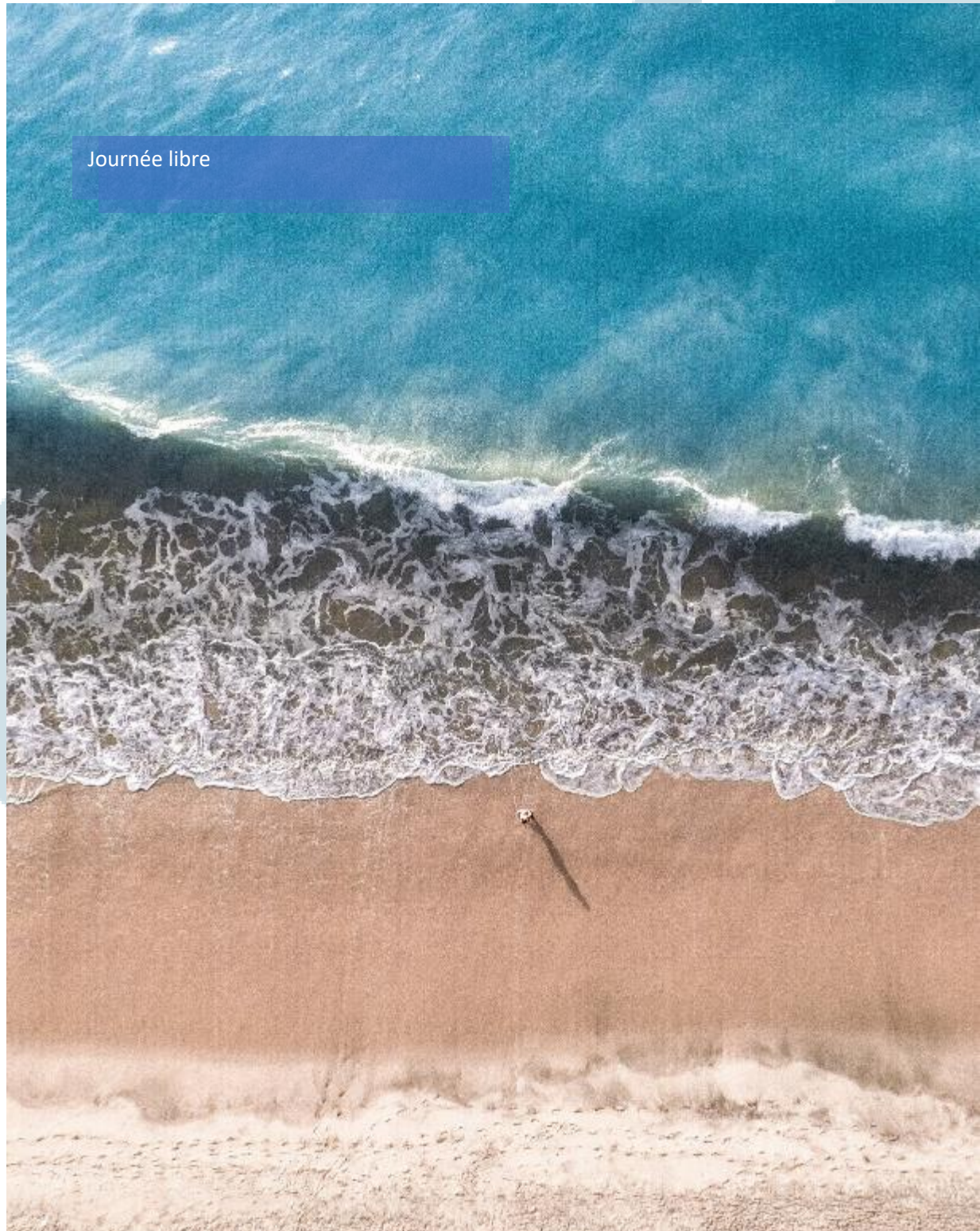


*Nuit: Sea Horse Hotel*** and Spa en demi-pension*

Catégorie de la chambre : Deluxe

Les catégories supérieures des hôtels peuvent être proposées

Jour 11 : Negombo



Journée libre

*Nuit: Sea Horse Hotel*** and Spa en demi-pension*

Catégorie de la chambre : Deluxe

Les catégories supérieures des hôtels peuvent être proposées

Jour 12 : Negombo - Aéroport

Comme on dit "Toute bonne chose a une fin", il est temps pour vous de prendre votre vol de retour. Donc, jusqu'à ce que nous nous rencontrions à nouveau, à bientôt !

Bon voyage. !



TARIFICATION

Le tarif donné est par personne, partageant chambre double demi-pension en EUR dans les hôtels mentionnés dans le programme et ne sont pas commissionnés.

Ces tarifs sont valables du 01/06/2022 au 30/04/2023

HOTELS

** Avant de confirmer ci-dessous aux clients, merci de vérifier la disponibilité de ces hôtels avec nous.*

<i>Lieu</i>	<i>Hotel</i>	<i>Nuits</i>	<i>Catégorie de la chambre</i>
<i>Colombo</i>	Rosmead Place by Thilanka	01 Nuit	Superior
<i>Wilpattuwa</i>	Big Game Camp	02 Nuits	Tent
<i>Sigiriya</i>	Kumbukgaha Villa	03 Nuits	Private Villa
<i>Kandy</i>	Fox Resort	02 Nuits	Deluxe Room
<i>Ella</i>	Serenity Ella	02 Nuits	Standard Chalets
<i>Negombo</i>	Sea Horse Hotel	02 Nuits	Deluxe Room

TARIFICATION EN EURO

Période du 1er juin 2022 au 14 juillet 2022 / du 1er septembre 2022 au 31 octobre 2022.

Pax	2	4	6	8	9-12
Prix par personne en chambre double	1.245.00	1.075.00	1.015.00	980.00	1.025.00
Supplément pour une chambre simple	430.00				
Reduction pour une chambre triple	N/A				

Période du 15. Juli 2022 bis 31. août 2022

Pax	2	4	6	8	9-12
Prix par personne en chambre double	1.275.00	1.105.00	1.040.00	1.005.00	1.050.00
Supplément pour une chambre simple	455.00				
Reduction pour une chambre triple	-				

Période du 1er novembre 2022 au 31 décembre 2022 // Période du 1er janvier 2023 au 30 avril 2023

Pax	2	4	6	8	9-12
Prix par personne en chambre double	1.320.00	1.140.00	1.085.00	1.050.00	1.095.00
Supplément pour une chambre simple	480.00				
Reduction pour une chambre triple	-				

Suppléments obligatoires

Diner de Réveillon de Noël et de diner Réveillon de Nouvel an- 60.00 € par personne

Supplément pour Kandy Perahera - 25,00 € par chambre et par nuit

Supplément pour la haute saison par personne

20 décembre 2021-31 décembre 2022 - USD 70.00 par personne

PRIX COMPREND

- ↪ Accueil avec guirlandes à l'aéroport.
- ↪ Hébergement en chambre double en formule demi-pension
- ↪ Tous les transferts avec assistance et port des bagages.
- ↪ Les visites et excursions mentionnées, en véhicule climatisé.
- ↪ Des boissons de bienvenue dans tous les hôtels.
- ↪ Les droits d'entrées aux sites, monuments et jardins comme spécifiés dans l'itinéraire.
 - Les safaris dans parcs national du Willpattu et Minneriya en jeep 4x4
 - Polonnaruwa
 - Le rocher du lion
 - Visite d'un village Hiriwaduna
 - Une promenade en tuk-tuk
 - Les grottes de dambulla
 - Temple de la dent
 - Jardin botanique a Peradeniya
 - Trajet en train (Nanu Oya – Ella)
 - Les trois temples a Kandy
 - Visite d'une plantation de caoutchouc
- ↪ Le service d'un chauffeur parlant français
- ↪ Les taxes et services hôteliers.

PRIX NE COMPREND PAS

- Les permis photos/Vidéo obligatoires sur certains sites.
- Les boissons et dépenses d'ordre personnel.
- Les pourboires.
- Les déjeuners
- Tous services non mentionnés.
- Toute arrivée prématurée ou retard.

CONDITIONS D'ANNULATION

- Pour une annulation : 45 jours avant l'arrivée → aucuns frais.
- Pour une annulation : entre 44 - 21 jours avant l'arrivée → 50 % du montant total.
- Pour une annulation : entre 21 - 14 jours avant l'arrivée → 75 % du montant total.
- Pour une annulation : moins de 14 jours avant l'arrivée → 100 % du montant total.
- Interruption de séjour et sans présentation de votre part → Pas de remboursement.

RAPPELS GENERAUX

- Les chambres sont selon la disponibilité du jour, merci de nous confirmer la réservation définitive au plus vite.
- L'heure de "check in" est généralement après 14h00 et le "check-out" avant 12h00.

- En raison de forte demande, Les hôtels acceptent uniquement et seulement, les réservations irrévocables et dument confirmées.
- Nous vous suggérons de finaliser la réservation et d'accepter le prix en fonction de notre proposition et revenir vers nous avec votre demande et d'attendre notre confirmation formelle avant de vous engager avec votre client.
- Nous faisons tout le nécessaire pour réserver les hôtels mentionnés dans notre proposition tarifaire, en cas d'indisponibilité nous vous proposerons des hôtels alternatifs de catégorie similaire. La possibilité de réserver en ligne est un moyen cher.
- En cas de grande fluctuation des prix, nous enverrons une proposition révisée.
- Notre offre est basée sur les horaires d'arrivée de vol régulier. Donc une arrivée prématurée sera selon la disponibilité des hôtels et un supplément peut être envisagé.
- Le prix est valable seulement pour une demande précise et les prix peuvent évoluer, même pour une demande similaire due à l'occupation des hôtels.

INFORMATIONS PRATIQUES

Us et coutumes :

- A l'étranger, l'étranger c'est vous ! Donc, en cas de choc des cultures, c'est plutôt à vous de vous faire discret...
- Les monuments religieux, même désaffectés, se visitent toujours pieds et tête nus et les shorts et débardeurs sont à proscrire !
- On ne pose jamais devant une statue de Bouddha le dos tourné : c'est un manque de respect
- Les Sri Lankais étant très pudiques, une tenue décente est particulièrement conseillée (vestimentaire et comportement)
- Il est presque impossible d'éviter qu'un guide ne vous conduise à un moment ou à un autre dans un magasin : c'est quasi "culturel" chez eux...
- Les Sri Lankais sont dans l'ensemble souriants, paisibles, d'une grande courtoisie et dépourvus d'agressivité : s'énerver contre eux ou se fâcher avec eux ne peut que conduire à une situation d'incompréhension totale, voire de blocage.
- A Sri Lanka, comme dans la plupart des pays d'Asie, le temps est une notion subjective qui s'écoule au rythme des pensées. Il est donc à "géométrie variable !"
- Les éléphants, une grande attraction touristique, souffrent à cause des activités de divertissements offertes aux voyageurs. On vous conseille donc de réfléchir avant de visiter de tels lieux où de participer à ses activités.

FORMALITES D'ENTREE A SRI LANKA

Pour les ressortissants français : Passeport obligatoire valable 6 mois au moins après la date retour de votre voyage et visa d'entrée.