

# Savanna Tours & Safaris



To give life to your dreams!

## SAFARI TANZANIE INDIVIDUEL "KILELE"

CHAUFEUR / PISTEUR PRIVATIF PARLANT FRANCAIS  
Avec Tarangire, la chasse avec les Hadzabe, les Datogas,  
Lake Manyara, Serengeti & le cratère de Ngorongoro  
CATEGORIE STANDARD 3 \*\*\* & SUPERIEURE

11 JOURS / 08 NUITS

VOL DE NUIT CDG / BRU / GVA / MRS

DEPART BORDEAUX, LYON, MULHOUSE, NANTES, NICE, TOULOUSE POSSIBLE

En Swahili "**Kilele**" signifie 'Sommet'.

### VOTRE SAFARI

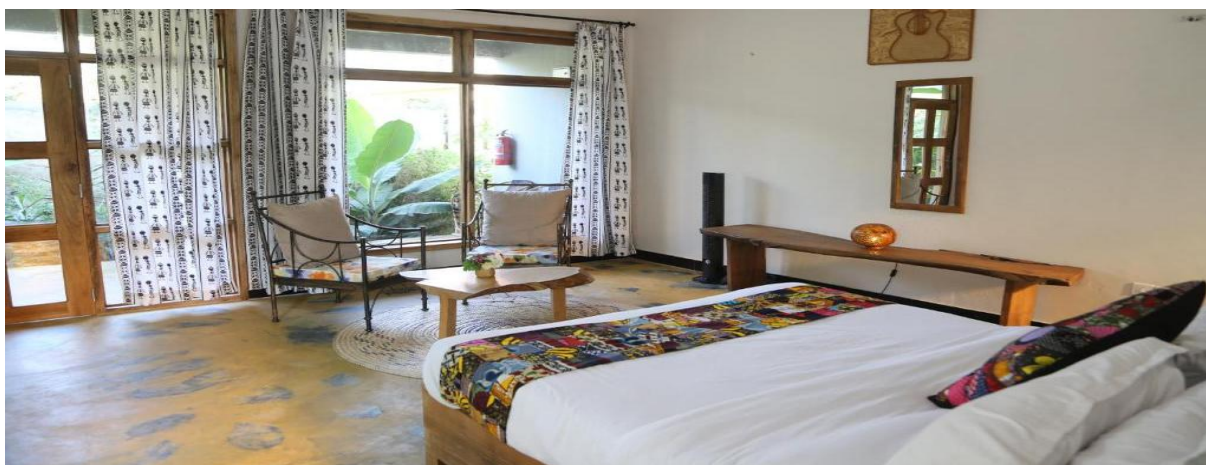
- J01 AEROPORT DE DEPART → ARUSHA
- J02 → ARUSHA / DINER LOGEMENT
- J03 SAFARI TARANGIRE / DEJEUNER / SAFARI / DINER LOGEMENT
- J04 TARANGIRE / LAKE EYASI / DEJEUNER / RANDONNEE LAC / DINER LOGEMENT
- J05 RENCONTRE BUSHMEN HADZABE / DEJEUNER / ETHNIE DATOOGA / DINER LOGEMENT
- J06 LAKE EYASI / LAKE MANYARA / DEJEUNER / SAFARI / DINER LOGEMENT
- J07 MANYARA / SERENGETI / DEJEUNER / SAFARI / DINER LOGEMENT
- J08 SAFARI SERENGETI / DEJEUNER PIQUE NIQUE / SAFARI / DINER LOGEMENT
- J09 SERENGETI / NGORONGORO SAFARI ½ JOURNEE / DINER LOGEMENT
- J10 NGORONGORO / ARUSHA / DEJEUNER → AEROPORT DESTINATION FINALE
- J11 → AEROPORT DESTINATION FINALE

#### 1<sup>er</sup> JOUR AEROPORT DE DEPART → ARUSHA

Envol pour Arusha Prestations et nuit à bord

#### 2<sup>ème</sup> JOUR → ADIS ABEBA → ARUSHA / DINER LOGEMENT

Arrivée Arusha Kilimandjaro 12h50. Formalités de police et de douane (visa délivré à l'arrivée)  
Accueil et transfert **Haradali's Home** ou similaire <https://haradalihome.com/>





Idéalement situé à la sortie de la villa d'Arusha sur la route pour aller à Tarangire et proche de l'aéroport d'Arusha ARK pour Zanzibar, Fransisca et sa famille vous accueille. Vous pourrez partager le plaisir de cuisiner des spécialités locales. Le Haradali's Home dispose de 6 chambres pourvues de salle de bains privative avec douche et WC, de peignoirs, de chaussons et d'un sèche-cheveux. 2 chambres avec lits jumeaux, 2 chambres avec lits queen et 2 chambres avec lits queen et petit lit supplémentaire pour les familles. Connexion Wi-Fi gratuite, piscine extérieure, salon commun vous profitez d'un très beau jardin.

Cocktail de bienvenue à base de jus de fruit sans alcool

Installation dans vos chambres (disponible à partir de 14h00), diner logement

**Option :** Safari 4x4 dans le parc national d'Arusha.



**Le parc se divise en trois zones :** le cratère Ngurdoto dont le fond de la caldeira est une zone marécageuse où on peut observer des buffles, **les lacs alcalins de Momela**, paradis des oiseaux et les pentes du **Mont Meru** avec sa végétation d'altitude Couvert d'une forêt très sauvage et assez dense, réputé pour ses très nombreuses variétés d'arbres et ses **nombreuses espèces d'oiseaux** qui l'habitent comme les flamants roses, les pélicans, les ibis, les teracos, aigles couronnés, aigles pêcheurs, aigles de Vereaux et une multitude de petits oiseaux méconnus

### 3<sup>ème</sup> JOUR

### SAFARI PARC NATIONAL DE TARANGIRE

Petit déjeuner matinal, puis départ le **parc national du Tarangire avec votre véhicule 4x4 toit ouvrant panoramique**, situé à 118 km d'Arusha et qui couvre 2 600 km<sup>2</sup>. Le soleil absorbe toute l'humidité du paysage, cuisant la terre d'un rouge poussiéreux, les herbes flétries aussi friables que de la paille. La rivière Tarangire qui a donné son nom au parc, est un véritable sanctuaire pour la faune et la flore.







Les marécages tintés de vert toute l'année, sont le point de ralliement de plus de 550 espèces d'oiseaux, le plus grand nombre d'espèces reproductrices dans un seul habitat dans le monde entier. Safari dans le parc. Déjeuner pique-nique ou au Lodge

L'après-midi, safari en **véhicule 4x4 toit ouvrant** Sur les terres sèches, les gnous, zèbres, buffles, impalas, gazelles, bubales et élans migrateurs se massent dans des lacs de plus en plus petits. C'est la plus grande concentration de faune sauvage (à l'exception de l'écosystème du Serengeti) – un véritable « smorgasbord » pour prédateurs – et l'un des seuls endroits de Tanzanie où l'on peut voir fréquemment les antilopes des terrains désertiques comme le majestueux oryx et la très étrange gazelle de Waller (« gerenuk ») à long cou.

Déjeuner pique-nique. Arrivée au **Sangaiwe Tented Lodge** ou similaire <https://sangaiwe.com/>





Situé dans l'un des plus beaux endroits de la région de Tarangire sur une colline, la vue sur le paysage et le lac burunge est splendide. Avec un peu de chance, vous pouvez voir depuis votre balcon des éléphants et d'autres animaux qui marchent en liberté. Les 13 tented chalet sont joliment meublées et très bien entretenues. Il dispose d'un bon restaurant ainsi qu'une piscine.

Ce lodge est bien connu pour son bon service et la nourriture de bonne qualité. Ce lodge est géré par un chef cuisinier, il s'assure personnellement de l'excellente qualité des plats servis au restaurant du **Sangaiwe Tented Lodge**. Cocktail de bienvenue à base de jus de fruit sans alcool, Installation dans votre chambre (disponible à partir de 14h00), diner logement

#### 4<sup>ème</sup> JOUR **TARANGIRE / LAKE EYASI**

Petit déjeuner matinal, puis départ pour Karatu puis la piste en latérite pour le **Lac Eyasi**, région peu fréquentée par le tourisme. La piste serpente au milieu de plantations de café, bananes, pour arriver dans une savane d'acacias. Vous arriverez au lac Eyasi, lac salé situé au sud-ouest du Massif de Ngorongoro et bordé au nord par l'air de conservation du Ngorongoro Il fait partie des nombreux lacs de la Rift Valley De forme grossièrement rectangulaire et orienté sud-ouest / nord-est, le lac Eyasi est bordé au nord par la plaine du Serengeti et au sud-est par les montagnes de Kidero Le niveau du lac est assez variable car il est dépendant des précipitations irrégulières Arrivée au **Lake Eyasi Safari Lodge** ou similaire <http://lakeeyasi.com/>



Cocktail de bienvenue à base de jus de fruit sans alcool, déjeuner.

Installation dans vos chambres (disponibles à partir de 14h00)

Situé sur une pente douce surplombant le lac, le Lake Eyasi Safari Lodge offre une vue imprenable sur le lac et jusqu'au Ngorongoro. Les 14 chambres spacieuses sont éparpillées dans la vaste propriété, elles sont meublées avec goût et une grande attention est portée aux détails, le décor associe le confort moderne avec les éléments du paysage environnant.

Grande terrasse avec vue sur le lac à disposition.

L'après-midi, randonnée pédestre au bord du Lac Eyasi

Retour en fin d'après-midi, diner logement

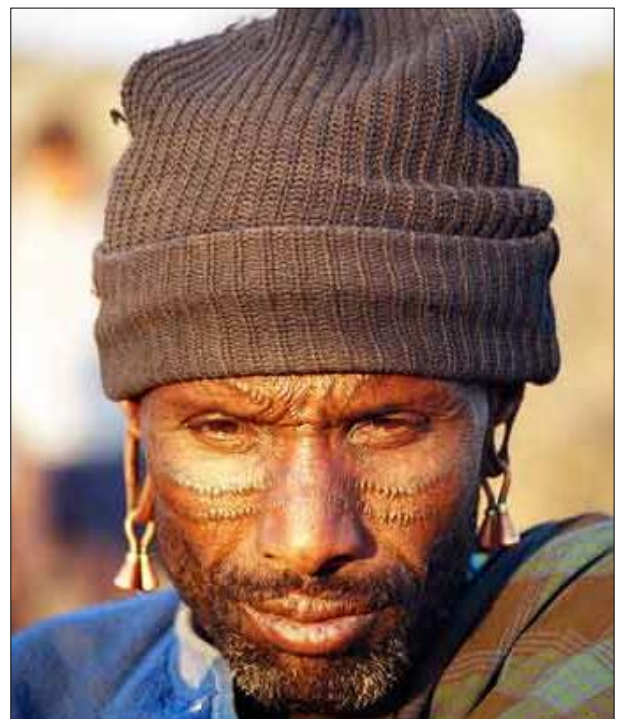
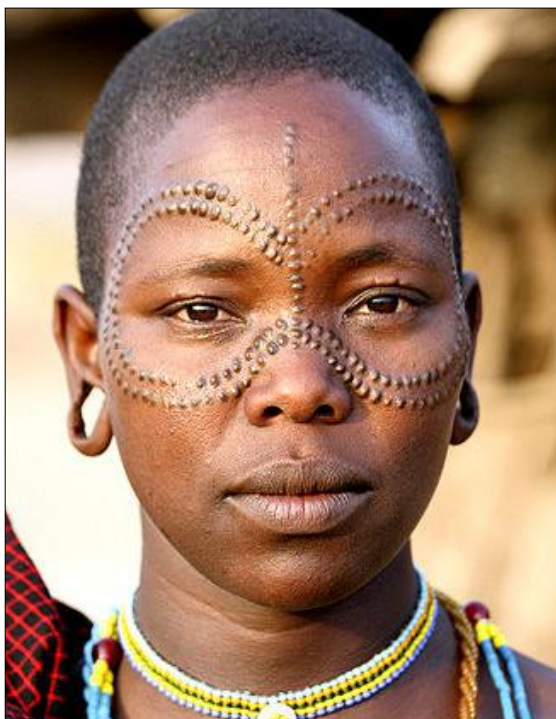
#### 5<sup>ème</sup> JOUR **RENCONTRE AVEC LES BUSHMEN HADZABE & KHAISAN**

Après le petit-déjeuner, en compagnie d'un guide local, parlant leur langage, vous irez à la rencontre des **Hatzabe et Khaisan**, une tribu nomade primitive de chasseurs-cueilleurs, proche des bushmen sud-africains avec toutes les précautions d'un ethnologue cherchant à observer

sans interférer. Ce peuple de nomades "bushmanoïde" pratiquement disparu subsiste encore dans cette région du monde (moins de 300 individus). Vivant en petits groupes familiaux d'une quinzaine de membres, ils ne possèdent que des arcs et des flèches et vivent dans le plus grand dénuement. Ils se nourrissent de petit gibier, de fruits et de racines et vivent aux abords du rivage sans habitat construit. Leur langage ressemble à la langue à clic des bushmen du Kalahari (Botswana). Il est très surprenant d'approcher un peuple vivant comme les hommes de l'âge de pierre. Vous vivrez d'intenses moments près du lac Eyasi, une impression du bout du monde au cœur de l'Afrique...



Les Hatzabe font partie des trois dernières ethnies de chasseurs-cueilleurs qui vivent encore sur notre terre, des rescapés de la préhistoire. Il y a quinze mille ans tous les groupes humains sur tous les continents vivaient de la chasse, de la collecte des fruits et des racines comme les Hatzabe ou les pygmées aujourd'hui Retour au camp pour le déjeuner.





L'après-midi vous découvrirez les environs du lac en compagnie d'un guide local et rencontrerez une autre ethnie, **les Dagotas** . des pasteurs originaires de la région du Ngorongoro qui ont été chassés par les Masaïs vers le sud. Ils dansent et chantent à la manière du peuple massai. Les hommes vivent avec plusieurs femmes dans la même hutte et ont de nombreux enfants. Les femmes et parfois les hommes sont marqués par des scarifications autour des yeux.  
Retour au Lodge, diner logement

## 6<sup>ème</sup> JOUR

## SAFARI D'UNE JOURNEE LAKE MANYARA

Petit déjeuner matinal, puis transfert pour le **parc national du Lake Manyara**

Crée en 1960, il **couvre** une superficie de 320 km<sup>2</sup>. On distingue particulièrement la fracture de La Rift Valley avec l'escarpement, qui s'effondre brutalement de plusieurs centaines de mètres au-dessus du lac Manyara. Les eaux des nombreuses rivières qui descendent du Ngorongoro voisin offrent aux visiteurs une palette de végétation tropicale telle que figuiers, acajous géants, palmiers sauvages qui permettent à une faune tout à fait remarquable d'y vivre et d'y prospérer.



**Safari 4x4** autour du lac Manyara pour observer les flamants roses, les pélicans, **les fameux lions perchés sur les branches des acacias**, les troupes d'éléphants, les zèbres, les girafes, les buffles, les rhinocéros.

Le parc abrite 400 espèces d'oiseaux comprenant des milliers de queleas à bec rouge voletant au-dessus des eaux comme des essaims d'insectes géants, des pélicans, des cormorans et les marbrures roses de milliers de flamands toujours en migration.

Arrivée au **Endoro Lodge** ou similaire <https://endorolodge.com/21>







Avec seulement 18 chalets nichés à flanc de colline la vue sur les hautes terres de Ngorongoro est magnifique. Chaque chalet est conçu avec goût le plancher est en parquet, des lits à baldaquin, des douches intérieures et extérieures et des portes-fenêtres menant à des vérandas privées. La zone principale comprend un restaurant spacieux et aéré, un petit bar-boutique et un salon avec une cheminée et des fauteuils confortables. Le lodge dispose également de jardins magnifiquement entretenus parsemés de bancs et d'un petit spa.

Cocktail de bienvenue à base de jus de fruit sans alcool.

Installation dans vos chambres, (disponible à partir de 14h00) dîner et logement.

Cocktail de bienvenue à base de jus de fruit sans alcool

Installation dans votre chambre (disponible à partir de 14h00), dîner et logement

## 7<sup>ème</sup> JOUR **SERENGETI SAFARI**

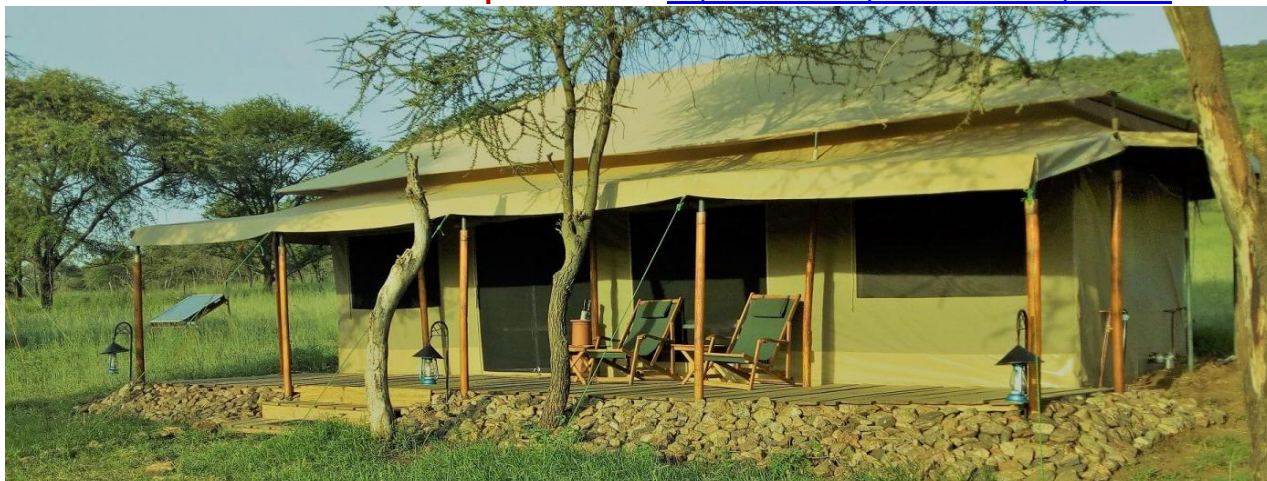
Petit déjeuner matinal, puis départ 07h00 pour le **Serengeti National Park** qui couvre une superficie d'environ 14 800 km<sup>2</sup>. Son altitude varie entre 920 et 1 850 mètres



C'est l'un des plus grands parcs d'Afrique. En langue Masai, son nom signifie "Grands Espaces". L'originalité du parc national de Serengeti est due à sa grande variété de paysage composé de plaines, savanes d'acacias, région de collines, grande zone boisée parsemée d'énormes rochers appelés "Koppjes" Déjeuner pique-nique en cours de route,



Arrivée **Tanzania Pure Tented Camp** ou similaire <https://tanzaniapuretentedcamps.co.tz/>



Situé dans la zone de Seronera, ce nouveau camp de taille humaine 100 % écologique est une belle occasion d'être en contact avec la nature. Ici tout a été pensé pour le respect de la planète. Chaque tente luxueusement aménagée avec plancher en bois, offre une salle de bain avec douche & toilettes séparées, eau courante. Larges lits, électricité solaire 24h/24 avec l'utilisation possible de sèche-cheveux et chargeurs pour ordinateurs portables et appareils photo.

Le camp propose quatre types de tentes très spacieuses et modernes : chambre simple : 1 grand lit Extra King Size, chambre double : 1 grand lit Extra King Size, chambre twin : 2 grands lits Extra King Size, chambre triple : 3 lits par chambre, chambre quadruple : 4 lits par chambre.

Très grande tente salle à manger avec salon, meubles de boutre bien meublés et bar bien approvisionné. Parquet dans toutes les tentes et coin repas. Wifi et internet gratuit/

Tente de cuisine bien meublée et tentes de stockage. Coffre-fort pour les objets de valeur des clients. Eau minérale dans les tentes pour le brossage, assainisseur d'air et insectifuge.

Serviettes réfrigérées/chaudes et boisson de bienvenue à l'arrivée. Parapluies à la porte dans chaque tente. Station de recharge dans chaque tente et dans la zone principale.

Sécurité 24h/24 autour du camp. Sifflets d'urgence dans chaque tente. Lampe torche à l'intérieur de chaque tente. Toilettes privées et modernes à chasse d'eau. Service de blanchisserie gratuit pour le linge léger uniquement. Feu de camp en soirée devant la zone principale.

Cocktail de bienvenue à base de jus de fruit exotique sans alcool

Installation dans votre chambre, dîner, logement

8<sup>ème</sup> JOUR

**SAFARI D'UNE JOURNÉE PARC NATIONAL DU SERENGETI**





Réveil matinal, safari d'une journée dans *le parc national du Serengeti* qui est aussi le théâtre de la plus grande migration animale jamais observée.



Entre mi-mai et début juillet selon les saisons et les pâturages, les immenses troupes de gnous (près de 2 000 000 têtes) accompagnés de zèbres (près de 300 000) et de 100 000 gazelles tournent en permanence en pressentant l'arrivée des pluies. Ils se rassemblent dans la plaine pour traverser la rivière Mara afin de se rendre au Kenya, poussés par l'instinct de survie. Ils retraverseront la rivière entre la mi-août et début octobre quand l'herbe de Massaï Mara se fera rare. C'est un endroit mythique à la fois pour ses paysages d'immenses plaines et de collines, la variété de sa faune et sa grande migration. Retour au Lodge, dîner et nuit au Lodge.

9<sup>ème</sup> JOUR

### SAFARI CRATERE DE NGORONGORO

Petit déjeuner très matinal puis départ pour la huitième merveille du monde, le **cratère de la réserve de Ngorongoro** par une piste difficile, (environ 06 heures de safaris)

Déjeuner pique-nique dans le cratère pour profiter au maximum du site

Le cratère d'une superficie de 260 km<sup>2</sup> abrite environ 20 000 têtes et il semble que la végétation naturelle du sol soit exploitée au maximum par la faune herbivore. Au dernier comptage en saison des pluies, on y a dénombré 55 espèces de mammifères dont les zèbres, gazelles de Thomson, gazelles de Grant, gnous, bubales, élans, cobes, buffles, phacochères, chacals, hyènes, lions, éléphants, rhinocéros noirs, hippopotames, grivets, babouins, léopards et servals.





Les grands oiseaux comme les autruches, les grues couronnées et les outardes de Kori et les flamands roses sont également présents.  
Arrivée au **Kankari Lodge** ou similaire <https://kankarilodge.com/>





Situé à Karatu entre le Lake Manyara et la Gate de Ngorongoro. ce petit lodge de charme offre une vue imprenable sur les collines et les vallées environnantes. Il dispose de huit chambres standard (dans quatre cottages doubles) et de quatre tentes de luxe au milieu d'un jardin tropical. Chaque chalet est joliment décoré et dispose d'une salle de bain privée, d'une cheminée et d'une véranda privée. Toutes les chambres disposent de deux lits jumeaux ou d'un lit queen, d'une cheminée, d'un bureau, d'un dressing et d'une véranda privée. Il est possible d'ajouter une chambre triple. Toutes les chambres sont équipées d'une cheminée et les tentes spacieuses disposent d'un coin salon avec un canapé et une table basse. Le bâtiment principal dispose d'un salon, d'une salle à manger intérieure et d'une terrasse extérieure où les clients peuvent prendre leurs repas tout en profitant de la vue magnifique. Le lodge dispose également d'un spa ainsi que d'une piscine à la disposition des hôtes. Cocktail de bienvenue à base de jus de fruit sans alcool  
Installation dans vos chambres (disponible à partir de 14h00), dîner logement

#### 10<sup>ème</sup> JOUR

#### KARATU / ARUSHA → AÉROPORT DE DESTINATION FINALE

Petit déjeuner découverte d'Arusha, capitale du nord de la Tanzanie située au pied du Mont Méru à 1 540 mètres d'altitude, ancienne petite ville de garnison allemande qui a su conserver l'aspect de grande ville rurale africaine. C'est aussi le carrefour des routes de Nairobi, Dar Es Salam, Dodoma dans l'intérieur et Mwanza sur le lac Victoria avec une activité débordante envahie par un flot de véhicules multicolores. Déjeuner lunch pack.



Transfert aéroport pour envol, prestations et nuit à bord

#### 11<sup>ème</sup> JOUR

#### → AÉROPORT DE DESTINATION FINALE

Arrivée aéroport de destination finale dans la matinée.  
Fin de nos prestations.



## SAFARI INDIVIDUEL PRIVATIF "KILELE"

AVEC CHAUFFEUR / PISTEUR PARLANT FRANCAIS

ENTREE **ARUSHA** – SORTIE **ARUSHA**

CATEGORIE STANDARD (3 \*\*\*) & SUPERIEURE

11 JOURS / 08 NUITS

AERIEN VOL DE NUIT CDG / BRU / GVA / MRS

DEPART BORDEAUX, LYON, MULHOUSE, NANTES, NICE, TOULOUSE POSSIBLE

**PRIX PAR PERSONNE BASE ½ DOUBLE PENSION COMPLETE EN SAFARI**

**Votre commission 12 % hors taxes aéroport et hausse carburant**

### 01/11 AU 15/12/2025 - 01/04 AU 31/05/2026

**Base 07 pax / véhicule 4 x 4 = 3 072 € + € 495 taxes aéroport et hausse carburant**

Base 06 pax / véhicule 4 x 4 = 3 145 € + € 495 taxes aéroport et hausse carburant

Base 05 pax / véhicule 4 x 4 = 3 202 € + € 495 taxes aéroport et hausse carburant

Base 04 pax / véhicule 4 x 4 = 3 511 € + € 495 taxes aéroport et hausse carburant

Base 03 pax / véhicule 4 x 4 = 3 876 € + € 495 taxes aéroport et hausse carburant

Base 02 pax / véhicule 4 x 4 = 4 006 € + € 495 taxes aéroport et hausse carburant

Supplément single = 359 €

Réduction 3<sup>ème</sup> adulte partageant chambre de deux adultes = (-) 106 €

Réduction enfant (-) 12 ans partageant chbre de 2 adultes = (-) 456 €

### 01/03 AU 31/03- 01/06 AU 30/06 –01/09 A30/09/2026

**Base 07 pax / véhicule 4 x 4 = 3 187 € + € 495 taxes aéroport et hausse carburant**

Base 06 pax / véhicule 4 x 4 = 3 201 € + € 495 taxes aéroport et hausse carburant

Base 05 pax / véhicule 4 x 4 = 3 437 € + € 495 taxes aéroport et hausse carburant

Base 04 pax / véhicule 4 x 4 = 3 657 € + € 495 taxes aéroport et hausse carburant

Base 03 pax / véhicule 4 x 4 = 4 022 € + € 495 taxes aéroport et hausse carburant

Base 02 pax / véhicule 4 x 4 = 4 752 € + € 495 taxes aéroport et hausse carburant

Supplément single = 632 €

Réduction 3<sup>ème</sup> adulte partageant chambre de deux adultes = (-) 175 €

Réduction enfant (-) 12 ans partageant chbre de 2 adultes = (-) 588 €

### 01/01 AU 28/02 – 01/07 AU 31/08 – 01/10 AU 31/01/2026

**Base 07 pax / véhicule 4 x 4 = 3 416 € + € 495 taxes aéroport et hausse carburant**

Base 06 pax / véhicule 4 x 4 = 3 521 € + € 495 taxes aéroport et hausse carburant

Base 05 pax / véhicule 4 x 4 = 3 667 € + € 495 taxes aéroport et hausse carburant

Base 04 pax / véhicule 4 x 4 = 3 886 € + € 495 taxes aéroport et hausse carburant

Base 03 pax / véhicule 4 x 4 = 4 251 € + € 495 taxes aéroport et hausse carburant

Base 02 pax / véhicule 4 x 4 = 4 982 € + € 495 taxes aéroport et hausse carburant

Supplément single = 670 €

Réduction 3<sup>ème</sup> adulte partageant chambre de deux adultes = (-) 176 €

Réduction enfant (-) 12 ans partageant chbre de 2 adultes = (-) 629 €

### SAVANNA TOURS S'ENGAGE A ASSURER LES PRESTATIONS SUIVANTES

\* Le vol international CDG / BRU / GVA / MRS – JRO dans la classe de reservation T.O la moins chère

\* L'accueil et le transfert aéroport de JRO / hôtel

\* Le safari réalisé en véhicule 4x4 toit ouvrant avec chauffeur / pisteur privatif parlant le français

\* Hébergement en chambre ½ double en pension complète durant le safari

**1<sup>er</sup> service** : dîner du 2<sup>ème</sup> jour      **dernier service** : déjeuner du 10<sup>ème</sup> jour

\* Les entrées dans les parcs et réserves (ttc)

\* Les concessions fees des hébergements dans les parcs et réserves (ttc)

\* La taxe pour le véhicule 4x4 dans le cratère de Ngorongoro (\$ 300 / véhicule)

\* **2 bouteilles d'eau minérale de 50 cl / jour de safari / personne**

\* La rencontre de l'ethnie Hadzabe

\* La rencontre avec l'ethnie Dagotas

\* Le transfert aéroport d'Arusha JRO

\* Le vol international JRO - CDG / BRU / GVA / MRS dans la classe de reservation T.O la moins chère

\* La Taxe sur les Prestations de Service (TPS)

\* L'assistance de Savanna Tours & Safaris Tanzanie

**Votre commission 12 % hors taxes aéroport et hausse carburant**



### **NOS PRIX N'INCLUENT PAS**

* Les taxes aéroport et les hausses de carburant à ce jour et révisables	€ 495
* Les frais de visa pour la Tanzanie à ce jour	\$ 50
* Les boissons, dépenses personnelles	
* Les pourboires pour le chauffeur / pisteur	\$ 30 / véhicule / jour
* Les pourboires pour les porteurs bagages	\$ 1 par bagage / porteur
* Le supplément chambre individuelle	
* Le safari parc national de d'Arusha le 2 <sup>ème</sup> jour	
<b>* Assurances annulation, assistance, pandémie, rapatriement, bagages obligatoires</b>	

### **VALIDITE DE L'OFFRE**

**31/10/2026**

**Taux de change 1 USD = 0.95 €**

Tarif au 01/08/2025

(les hôtels et Lodges donnés à titre indicatif, seront confirmés à réception de l'acompte pour réservation en fonction des disponibilités)

### **CONDITIONS DE VENTES**

Nos tarifs sont exprimés en Euro. Ils incluent la TVA et les taxes gouvernementales

Nos tarifs sont établis en fonction des tarifs des hôtels, Lodges, restaurants, transporteurs et parcs nationaux connus au 01/08/2025, ils peuvent être modifiés sans préavis en fonction des augmentations des prestations de services en Tanzanie. Toute confirmation de réservation fait l'objet d'une facturation

#### **Pour les individuels**

#### **30 % du règlement à la réservation + taxes aéroport et hausse carburant**

Le solde 31 jours au plus tard avant l'arrivée des clients sous peine d'annulation avec la répartition des chambres définitive

### **CONDITIONS D'ANNULATION**

SAVANNA TOURS & SAFARIS applique à ses clients les conditions d'annulation imposées par les hôtels, les Lodges et les parcs nationaux en Tanzanie.

#### ***Billets d'avion émis non remboursables non modifiables***

Avant 60 jours	30 % du montant total
Entre D-60 et D-45	50 % du montant total
Entre D-45 et D-31	75 % du montant total
Entre 31 jours et le départ	100 % du montant total

### **CONTESTATIONS / RECLAMATIONS**

Toute contestation ou réclamation des clients concernant les prestations terrestres de la responsabilité de Savanna Tours & safaris doivent être faites pendant le circuit auprès des guide / accompagnateurs ou à défaut auprès du responsable des opérations de Savanna Tours & Safaris en Tanzanie.

### **NOTRE CHARTE ETHIQUE ET QUALITE**

Depuis notre création en 1984 au Bénin, notre charte partagée par nos partenaires locaux est claire, respect de l'environnement, de l'écologie, pas de corruption, pas de blanchiment d'argent, privilégier les emplois locaux, limiter les expatriés et développer le management local, pas de politique du prix le plus bas mais celle du service et de la qualité le plus haut.

Formation du personnel local, égalité des chances, partenaire local qui partage nos valeurs, pas de ségrégation religieuse ou de race.

Toutes nos sociétés sont enregistrées et conformes à la loi du pays régissant les agences réceptives. Chaque agence réceptive possède sa responsabilité civile professionnelle (elle n'est plus obligatoire en Europe à partir du 1<sup>er</sup> juillet 2018).

Nous payons localement la TVA et acquittons les impôts sur les sociétés, nous refusons et nous luttons contre la corruption de fonctionnaires et les rémunérations opaques (black money).

Les réserves que nous proposons ne sont pas des zones de chasse, nous ne sommes pas une filiale ou une division d'une société de chasse, nous n'exploitons pas de concessions de chasse.



### **RESPONSABILITE CIVILE PROFESSIONNELLE**

SAVANNA TOURS & SAFARIS a souscrit une Responsabilité Civile Professionnelle conforme aux recommandations de la CEE et de SATSA soit R1 million General Public Liability Insurance et R5 million Passenger Liability.

### **RGDP (règlement général sur la protection des données)**

En conformité avec le règlement européen 2016/679 du 27/04/2016 Savanna Tours & Safaris possède une politique de protection des données et tient à jour un registre des traitements des données à caractère personnel.

### **HOTELS DU SAFARI**

Arusha	Haradali's Home ou similaire <a href="https://haradalihome.com/">https://haradalihome.com/</a>
Tarangire	Sangaiwe Tented Lodge ou similaire <a href="https://sangaiwe.com/">https://sangaiwe.com/</a>
Lake Eyasi	Lake Eyasi Safari Lodge ou similaire <a href="http://lakeeyasi.com/">http://lakeeyasi.com/</a>
Ngorongoro	Endoro Lodge ou similaire <a href="https://endorolodge.com/">https://endorolodge.com/</a>
Serengeti	Pure Serengeti Camp ou similaire <a href="https://tanzaniapuretentedcamps.co.tz/">https://tanzaniapuretentedcamps.co.tz/</a>
Karatu	Kankari Lodge ou similaire <a href="https://kankarilodge.com/">https://kankarilodge.com/</a>

Bien africainement

Jean Michel JULOUX