

# Savanna Tours & Safaris



To give life to your dreams!

## SAFARI PRIVATIF 'MIRA'

Avec Arusha NP, Lake Manyara,  
Serengeti & le cratère de Ngorongoro  
AVEC CHAUFFEUR / PISTEUR PARLANT FRANCAIS  
CATEGORIE STANDARD 3 \*\*\* & SUPERIEURE  
08 JOURS / 05 NUITS

AERIEN VOL DE NUIT CDG / BRU / GVA / MRS  
DEPART BORDEAUX, LYON, MULHOUSE, NANTES, NICE, TOULOUSE POSSIBLE

En Swahili **Mira** est une plante stimulante

### VOTRE SAFARI

- J01 AEROPORT DE DEPART → ARUSHA
- J02 → ARUSHA / DINER LOGEMENT
- J03 LAKE MANYARA / DEJEUNER / DINER LOGEMENT
- J04 SERENGETI / SAFARI / DEJEUNER PIQUE NIQUE / DINER LOGEMENT
- J05 SAFARI SERENGETI / DEJEUNER PIQUE NIQUE / DINER LOGEMENT
- J06 SAFARI NGORONGORO / DEJEUNER PIQUE NIQUE / KARATU / DINER LOGEMENT
- J07 ARUSHA / DEJEUNER / TRANSFERT AEROPORT → DESTINATION FINALE
- J08 → AEROPORT DESTINATION FINALE

#### 1<sup>er</sup> JOUR AEROPORT DE DEPART → ARUSHA

Envol pour Arusha Prestations et nuit à bord

#### 2<sup>ème</sup> JOUR → ARUSHA / DINER LOGEMENT

Arrivée Arusha Kilimandjaro Formalités de police et de douane (visa délivré à l'arrivée)  
Accueil et transfert **Haradali's Home** ou similaire <https://haradalihome.com/>





Idéalement situé à la sortie de la villa d'Arusha sur la route pour aller à Tarangire et proche de l'aéroport d'Arusha ARK pour Zanzibar, Fransisca et sa famille vous accueille. Vous pourrez partager le plaisir de cuisiner des spécialités locales. Le Haradali's Home dispose de 6 chambres pourvues de salle de bains privative avec douche et WC, de peignoirs, de chaussons et d'un sèche-cheveux. 2 chambres avec lits jumeaux, 2 chambres avec lits queen et 2 chambres avec lits queen et petit lit supplémentaire pour les familles. Connexion Wi-Fi gratuite, piscine extérieure, salon commun vous profitez d'un très beau jardin.

Cocktail de bienvenue à base de jus de fruit sans alcool

Installation dans vos chambres (disponible à partir de 14h00), diner logement

**Option** : Safari 4x4 dans le parc national d'Arusha.



**Le parc se divise en trois zones** : le cratère **Ngurdoto** dont le fond de la caldeira est une zone marécageuse où on peut observer des buffles, **les lacs alcalins de Momela**, paradis des oiseaux et les pentes du **Mont Meru** avec sa végétation d'altitude Couvert d'une forêt très sauvage et assez dense, réputé pour ses très nombreuses variété d'arbres et ses **nombreuses espèces d'oiseaux** qui l'habitent comme les flamants roses, les pélicans, les ibis, les teracos, aigles couronnés, aigles pêcheurs, aigles de Vereaux et une multitude de petits oiseaux méconnus

### 3<sup>ème</sup> JOUR

### SAFARI D'UNE JOURNEE LAKE MANYARA

Petit déjeuner matinal, puis transfert pour le **parc national du Lake Manyara**

Crée en 1960, il **couvre** une superficie de 320 km<sup>2</sup>. On distingue particulièrement la fracture de La Rift Valley avec l'escarpement, qui s'effondre brutalement de plusieurs centaines de mètres au-dessus du lac Manyara. Les eaux des nombreuses rivières qui descendent du Ngorongoro voisin offrent aux visiteurs une palette de végétation tropicale telle que figuiers, acajous géants, palmiers sauvages qui permettent à une faune tout à fait remarquable d'y vivre et d'y prospérer.







**Safari 4x4** autour du lac Manyara pour observer les flamants roses, les pélicans, **les fameux lions perchés sur les branches des acacias**, les troupes d'éléphants, les zèbres, les girafes, les buffles, les rhinocéros. Le parc abrite 400 espèces d'oiseaux comprenant des milliers de queleas à bec rouge voletant au-dessus des eaux comme des essaims d'insectes géants, des pélicans, des cormorans et les marbrures roses de milliers de flamants toujours en migration. Arrivée au **Endoro Lodge** ou similaire <https://endorolodge.com/>



Avec seulement 18 chalets nichés à flanc de colline la vue sur les hautes terres de Ngorongoro est magnifique. Chaque chalet est conçu avec goût le plancher est en parquet, des lits à baldaquin, des douches intérieures et extérieures et des portes-fenêtres menant à des vérandas privées. La zone principale comprend un restaurant spacieux et aéré, un petit bar-boutique et un salon avec une cheminée et des fauteuils confortables. Le lodge dispose également de jardins magnifiquement entretenus parsemés de bancs et d'un petit spa.

Cocktail de bienvenue à base de jus de fruit sans alcool.

Installation dans vos chambres, (disponible à partir de 14h00) dîner et logement.



Petit déjeuner matinal, puis départ 07h00 pour le **Serengeti National Park** qui couvre une superficie d'environ 14 800 km<sup>2</sup>. Son altitude varie entre 920 et 1 850 mètres



C'est l'un des plus grands parcs d'Afrique. En langue Masai, son nom signifie "Grands Espaces". L'originalité du parc national de Serengeti est due à sa grande variété de paysage composé de plaines, savanes d'acacias, région de collines, grande zone boisée parsemée d'énormes rochers appelés "Koppjes". Déjeuner pique-nique en cours de route, Arrivée au **Tanzania Pure Tented Camp** ou similaire <https://tanzaniapuretentedcamps.co.tz/>



Situé dans la zone de Seronera, ce nouveau camp de taille humaine 100 % écologique est une belle occasion d'être en contact avec la nature. Ici tout a été pensé pour le respect de la planète. Chacune des 12 tentes luxueusement aménagées avec plancher en bois, offre une salle de bain avec douche & toilettes séparées, eau courante. Grandes lits, électricité solaire 24h/24 avec l'utilisation possible de sèche-cheveux et chargeurs pour ordinateurs portables et appareils photo. Le camp propose quatre types de tentes très spacieuses et modernes : chambre simple : 1 grand lit Extra King Size, chambre double : 1 grand lit Extra King Size, chambre twin : 2 grands lits Extra King Size, chambre triple : 3 lits par chambre, chambre quadruple : 4 lits par chambre. Très grande tente salle à manger avec salon, meubles de boutre bien meublés et bar bien approvisionné. Parquet dans toutes les tentes et coin repas. Wifi et internet gratuit/ Tente de cuisine bien meublée et tentes de stockage. Coffre-fort pour les objets de valeur des clients. Eau minérale dans les tentes pour le brossage, assainisseur d'air et insectifuge.



Serviettes réfrigérées/chaudes et boisson de bienvenue à l'arrivée. Parapluies à la porte dans chaque tente. Station de recharge dans chaque tente et dans la zone principale. Sécurité 24h/24 autour du camp. Sifflets d'urgence dans chaque tente. Lampe torche à l'intérieur de chaque tente. Toilettes privées et modernes à chasse d'eau. Service de blanchisserie gratuit pour le linge léger uniquement. Feu de camp en soirée devant la zone principale. Cocktail de bienvenue à base de jus de fruit exotique sans alcool  
Installation dans votre chambre, dîner, logement

## 5<sup>ème</sup> JOUR

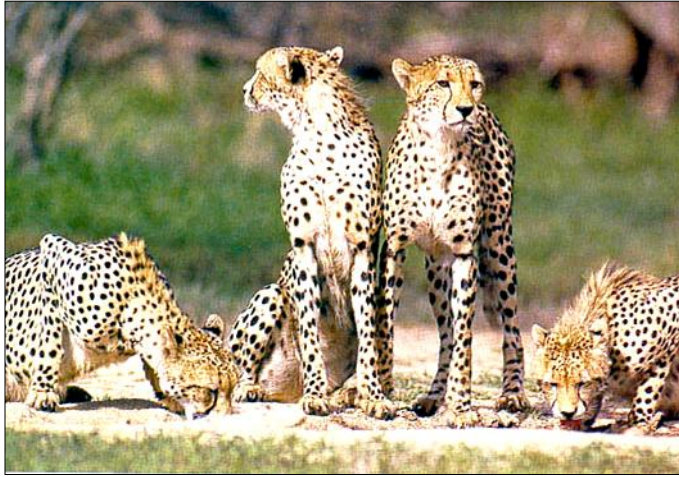
## SAFARI D'UNE JOURNÉE PARC NATIONAL DU SERENGETI

Réveil matinal, **safari d'une journée** dans **le parc national du Serengeti** qui est aussi le théâtre de la **plus grande migration animale** jamais observée. Entre mi-mai et début juillet selon les saisons et les pâturages, les immenses troupes de gnous (près de 2 000 000 têtes) accompagnés de zèbres (près de 300 000) et de 100 000 gazelles tournent en permanence en attendant l'arrivée des pluies.



Ils se rassemblent dans la plaine pour traverser la rivière Mara afin de se rendre au Kenya, poussés par l'instinct de survie. Ils retraverseront la rivière entre la mi-août et début octobre quand l'herbe de Massai Mara se fera rare. C'est un endroit mythique à la fois pour ses paysages d'immenses plaines et de collines, la variété de sa faune et sa grande migration.





Retour au Lodge, dîner et nuit au Lodge.

## 6<sup>ème</sup> JOUR SAFARI CRATERE DE NGORONGORO

Petit déjeuner très matinal puis départ pour la huitième merveille du monde, le **cratère de la réserve de Ngorongoro** par une piste difficile, (environ 06 heures de safaris)  
Déjeuner pique-nique dans le cratère pour profiter au maximum du site

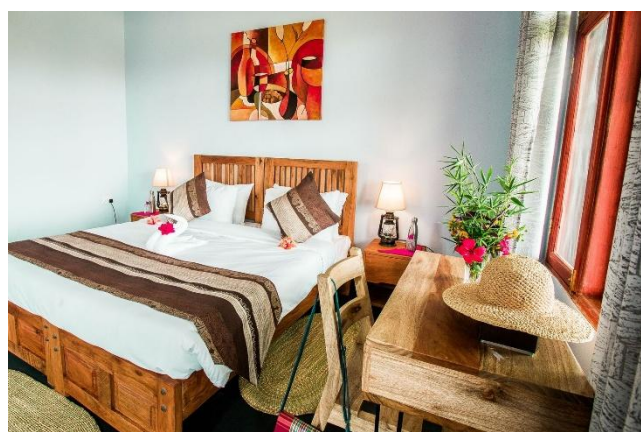
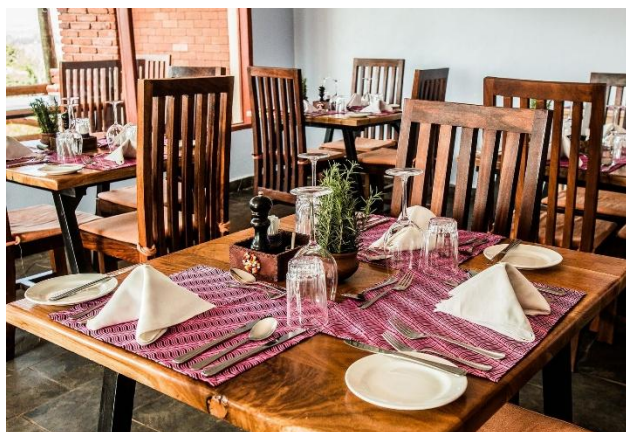


Le cratère d'une superficie de 260 km<sup>2</sup> abrite environ 20 000 têtes et il semble que la végétation naturelle du sol soit exploitée au maximum par la faune herbivore. Au dernier comptage en saison des pluies, on y a dénombré 55 espèces de mammifères dont les zèbres, gazelles de Thomson,



gazelles de Grant, gnous, bubales, élans, cobes, buffles, phacochères, chacals, hyènes, lions, éléphants, rhinocéros noirs, hippopotames, grivets, babouins, léopards et servals. Les grands oiseaux comme les autruches, les grues couronnées et les outardes de Kori et les flamants roses sont également présents.

Arrivée au **Kankari Lodge** ou similaire <https://kankarilodge.com/>



Situé à Karatu entre le Lake Manyara et la Gate de Ngorongoro, ce petit lodge de charme offre une vue imprenable sur les collines et les vallées environnantes.

Il dispose de huit chambres standard (dans quatre cottages doubles) et de quatre tentes de luxe au milieu d'un jardin tropical. Chaque chalet est joliment décoré et dispose d'une salle de bain privée, d'une cheminée et d'une véranda privée. Toutes les chambres disposent de deux lits jumeaux ou d'un lit queen, d'une cheminée, d'un bureau, d'un dressing et d'une véranda privée. Il est possible d'ajouter une chambre triple. Toutes les chambres sont équipées d'une cheminée et les tentes spacieuses disposent d'un coin salon avec un canapé et une table basse.

Le bâtiment principal dispose d'un salon, d'une salle à manger intérieure et d'une terrasse extérieure où les clients peuvent prendre leurs repas tout en profitant de la vue magnifique.

Le lodge dispose également d'un spa ainsi que d'une piscine à la disposition des hôtes.

Cocktail de bienvenue à base de jus de fruit sans alcool

Installation dans vos chambres (disponible à partir de 14h00), dîner logement

## 7<sup>ème</sup> JOUR

## KARATU / ARUSHA → AÉROPORT DE DESTINATION FINALE

Petit déjeuner découverte d'Arusha, capitale du nord de la Tanzanie située au pied du Mont Méru à 1 540 mètres d'altitude, ancienne petite ville de garnison allemande qui a su conserver l'aspect de grande ville rurale africaine. C'est aussi le carrefour des routes de Nairobi, Dar Es Salam, Dodoma dans l'intérieur et Mwanza sur le lac Victoria avec une activité débordante envahie par un flot de véhicules multicolores. Déjeuner en ville.





Transfert aéroport pour envol, prestations et nuit à bord

8<sup>ème</sup> JOUR

→ **AÉROPORT DE DESTINATION FINALE**

Arrivée aéroport de destination finale dans la matinée.  
Fin de nos prestations.



**SAFARI INDIVIDUEL PRIVATIF 'MIRA'**  
**AVEC CHAUFFEUR / PISTEUR PARLANT LE FRANCAIS**  
**ENTREE ARUSHA – SORTIE ARUSHA**  
**CATEGORIE STANDARD 3 \*\*\* & SUPERIEURE**  
**08 JOURS / 05 NUITS**  
**AERIEN VOL DE NUIT CDG / BRU / GVA / MRS**  
**DEPART BORDEAUX, LYON, MULHOUSE, NANTES, NICE, TOULOUSE POSSIBLE**

**PRIX PAR PERSONNE BASE ½ DOUBLE PENSION COMPLETE EN SAFARI**  
**Votre commission 12 % hors taxes aéroport et hausse carburant**

<b>01/11 AU 15/12/2025 - 01/04 AU 31/05/2026</b>
<b>Base 07 pax / véhicule 4 x 4 = 2 227 € + € 495 taxes aéroport et hausse carburant</b> Base 06 pax / véhicule 4 x 4 = 2 267 € + € 495 taxes aéroport et hausse carburant Base 05 pax / véhicule 4 x 4 = 2 367 € + € 495 taxes aéroport et hausse carburant Base 04 pax / véhicule 4 x 4 = 2 517 € + € 495 taxes aéroport et hausse carburant Base 03 pax / véhicule 4 x 4 = 2 766 € + € 495 taxes aéroport et hausse carburant Base 02 pax / véhicule 4 x 4 = 3 265 € + € 495 taxes aéroport et hausse carburant Supplément single = 236 € Réduction 3 <sup>ème</sup> adulte partageant chambre de deux adultes = (-) 85 € Réduction enfant (-) 12 ans partageant chbre de 2 adultes = (-) 298 €
<b>01/03 AU 31/03- 01/06 AU 30/06 –01/09 A30/09/2026</b>
<b>Base 07 pax / véhicule 4 x 4 = 2 318 € + € 495 taxes aéroport et hausse carburant</b> Base 06 pax / véhicule 4 x 4 = 2 389 € + € 495 taxes aéroport et hausse carburant Base 05 pax / véhicule 4 x 4 = 2 489 € + € 495 taxes aéroport et hausse carburant Base 04 pax / véhicule 4 x 4 = 2 639 €+ € 495 taxes aéroport et hausse carburant Base 03 pax / véhicule 4 x 4 = 2 888 €+ € 495 taxes aéroport et hausse carburant Base 02 pax / véhicule 4 x 4 = 3 387 €+ € 495 taxes aéroport et hausse carburant Supplément single = 369 € Réduction 3 <sup>ème</sup> adulte partageant chambre de deux adultes = (-) 143 € Réduction enfant (-) 12 ans partageant chbre de 2 adultes = (-) 353 €
<b>01/01 AU 28/02 – 01/07 AU 31/08 – 01/10 AU 31/01/2026</b>
<b>Base 07 pax / véhicule 4 x 4 = 2 461 € + € 495 taxes aéroport et hausse carburant</b> Base 06 pax / véhicule 4 x 4 = 2 532 € + € 495 taxes aéroport et hausse carburant Base 05 pax / véhicule 4 x 4 = 2 632 € + € 495 taxes aéroport et hausse carburant Base 04 pax / véhicule 4 x 4 = 2 782 €+ € 495 taxes aéroport et hausse carburant Base 03 pax / véhicule 4 x 4 = 3 032 €+ € 495 taxes aéroport et hausse carburant Base 02 pax / véhicule 4 x 4 = 3 531 €+ € 495 taxes aéroport et hausse carburant Supplément single = 398 € Réduction 3 <sup>ème</sup> adulte partageant chambre de deux adultes = (-) 141 € Réduction enfant (-) 12 ans partageant chbre de 2 adultes = (-) 385 €

**SAVANNA TOURS S'ENGAGE A ASSURER LES PRESTATIONS SUIVANTES**

- \* Le vol international CDG ou BRU ou GVA ou MRS / JRO dans classe de réservation T.O la (-) chère
- \* Le safari réalisé en véhicule 4x4 toit ouvrant avec chauffeur / pisteur privatif parlant le français
- \* Hébergement en chambre ½ double en pension complète durant le safari  
**1 er service** : dîner du 2<sup>ème</sup> jour      **dernier service** : déjeuner lunch pack du 7<sup>ème</sup> jour
- \* Les entrées dans les parcs et réserves (ttc)
- \* Les concessions fees des hébergements dans les parcs et réserves (ttc)
- \* La taxe pour le véhicule 4x4 dans le cratère de Ngorongoro (\$ 300 / véhicule)
- \* **2 bouteilles d'eau minérale de 50 cl / jour de safari / personne**
- \* Le transfert aéroport international d'Arusha JRO
- \* Le vol international JRO / CDG S dans classe de réservation T.O la (-) chère
- \* La Taxe sur les Prestations de Service (TPS)
- \* L'assistance de Savanna Tours & Safaris Tanzanie

**Votre commission 12 % à déduire du montant hors taxes aéroport et hausse carburant**

**NOS PRIX EXCLUENT**

- \* Les taxes aéroport (XT) et surcharge carburant (YQ ou YR) à ce jour et révisables      €415
- \* Les frais de visa pour la Tanzanie à ce jour      \$ 50
- \* Les boissons, dépenses personnelles



- \* Les pourboires pour le chauffeur / pisteur \$ 30 / véhicule / jour
- \* Les pourboires pour les porteurs bagages \$ 1 par bagage / porteur
- \* Le safari parc national de d'Arusha
- \* **Assurances annulation, assistance, pandémie, rapatriement, bagages obligatoires**

## **VALIDITE DE L'OFFRE**

**30/09/2025**

**Taux change 1 USD = 0.95 €**

Tarif au 01/08/2025

(les hôtels et Lodges donnés à titre indicatif, seront confirmés à réception de l'acompte pour réservation en fonction des disponibilités)

## **CONDITIONS DE VENTES**

Nos tarifs sont exprimés en EURO. Ils incluent la TVA et les taxes gouvernementales

Nos tarifs sont établis en fonction des tarifs des hôtels, Lodges, restaurants, transporteurs et parcs nationaux connus au 01/08/2025, ils peuvent être modifiés sans préavis en fonction des augmentations des prestations de services en Tanzanie. Toute confirmation de réservation fait l'objet d'une facturation

### **Pour les individuels**

#### **30 % du règlement à la réservation + taxes aéroport et hausse carburant**

Le solde 31 jours au plus tard avant l'arrivée des clients sous peine d'annulation avec la répartition des chambres définitive

## **CONDITIONS D'ANNULATION**

SAVANNA TOURS & SAFARIS applique à ses clients les conditions d'annulation imposées par les hôtels, les Lodges et les parcs nationaux en Tanzanie.

### ***Billets d'avion émis, non remboursables, non modifiables***

Avant 60 jours	30 % du montant total
Entre D-60 et D-45	50 % du montant total
Entre D-45 et D-31	75 % du montant total
Entre 31 jours et le départ	100 % du montant total

## **CONTESTATIONS / RECLAMATIONS**

Toute contestation ou réclamation des clients concernant les prestations terrestres de la responsabilité de Savanna Tours & safaris doivent être faites pendant le circuit auprès des guide / accompagnateurs ou à défaut auprès du responsable des opérations de Savanna Tours & Safaris en Tanzanie.

## **NOTRE CHARTE ETHIQUE ET QUALITE**

Depuis notre création en 1984 au Bénin, notre charte partagée par nos partenaires locaux est claire, respect de l'environnement, de l'écologie, pas de corruption, pas de blanchiment d'argent, privilégier les emplois locaux, limiter les expatriés et développer le management local, pas de politique du prix le plus bas mais celle du service et de la qualité le plus haut.

Formation du personnel local, égalité des chances, partenaire local qui partage nos valeurs, pas de ségrégation religieuse ou de race.

Toutes nos sociétés sont enregistrées et conformes à la loi du pays régissant les agences réceptives. Chaque agence réceptive possède sa responsabilité civile professionnelle (elle n'est plus obligatoire en Europe à partir du 1<sup>er</sup> juillet 2018).

Nous payons localement la TVA et acquittons les impôts sur les sociétés, nous refusons et nous luttons contre la corruption de fonctionnaires et les rémunérations opaques (black money).

Les réserves que nous proposons ne sont pas des zones de chasse, nous ne sommes pas une filiale ou une division d'une société de chasse, nous n'exploitons pas de concessions de chasse.

## **RESPONSABILITE CIVILE PROFESSIONNELLE**

SAVANNA TOURS & SAFARIS a souscrit une Responsabilité Civile Professionnelle conforme aux recommandations de la CEE et de SATSA soit R1 million General Public Liability Insurance et R5 million Passenger Liability.



## **RGDP** (règlement général sur la protection des données)

En conformité avec le règlement européen 2016/679 du 27/04/2016 Savanna Tours & Safaris possède une politique de protection des données et tient à jour un registre des traitements des données à caractère personnel.

### **HEBERGEMENTS DU SAFARI**

Arusha	Haradali's Home ou similaire <a href="https://haradalihome.com/">https://haradalihome.com/</a>
Ngorongoro	Endoro Lodge ou similaire <a href="https://endorolodge.com/">https://endorolodge.com/</a>
Serengeti	Tanzania Pure Tented Camp ou similaire <a href="https://tanzaniapuretentedcamps.co.tz/">https://tanzaniapuretentedcamps.co.tz/</a>
Karatu	Kankari Lodge ou similaire <a href="https://kankarilodge.com/">https://kankarilodge.com/</a>

Bien africainement

Jean Michel JULOUX