



## SAFARI PRIVATIF "OL DOINYO LENGAI"

Avec Tarangire, Manyara, Lake Natron, Village Massai, chute de Ngare Seroi, Serengeti Lobo, Kogatende, Seronera & le cratère de Ngorongoro

AVEC CHAUFFEUR / PISTEUR PARLANT FRANCAIS

CATEGORIE STANDARD 3 \*\*\* & SUPERIEURE

09 JOURS / 08 NUITS

HORS AERIEN VOL DE NUIT

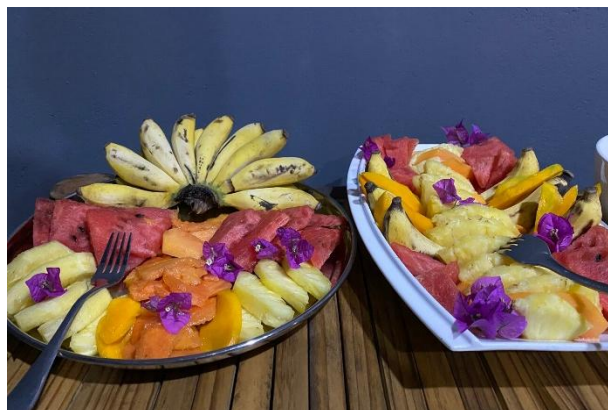
En langage massai, **Ol Doinyo Lengai** signifie "Montagne des Dieux"

### VOTRE SAFARI

- J02 → ARUSHA / DINER LOGEMENT
- J03 SAFARI TARANGIRE / DEJEUNER PIQUE NIQUE / DINER LOGEMENT
- J04 SAFARI LAKE MANYARA / DEJEUNER PIQUE NIQUE / DINER LOGEMENT
- J05 MANYARA / LAKE NATRON / DEJEUNER / DINER LOGEMENT
- J06 VILLAGE MASSAI / DEJEUNER / RANDONNEE CHUTES / DINER LOGEMENT
- J07 LAKE NATRON / SERENGETI / DEJEUNER PIQUE NIQUE / SAFARI / DINER LOGEMENT
- J08 SAFARI SERENGETI / DEJEUNER PIQUE NIQUE / DINER LOGEMENT
- J09 SAFARI NGORONGORO DEJEUNER PIQUE NIQUE / DINER LOGEMENT
- J10 KARATU / ARUSHA → AEROPORT DE DEPART

### 2ème JOUR → ARUSHA / DINER LOGEMENT

Arrivée Arusha Kilimandjaro. Formalités de police et de douane (visa délivré à l'arrivée)  
Accueil et transfert **Haradali's Home** ou similaire <https://haradalihome.com/>





Idéalement situé à la sortie de la villa d'Arusha sur la route pour aller à Tarangire et proche de l'aéroport d'Arusha ARK pour Zanzibar, Fransisca et sa famille vous accueille. Vous pourrez partager le plaisir de cuisiner des spécialités locales.

Le Haradali's Home dispose de 6 chambres pourvues de salle de bains privative avec douche et WC, de peignoirs, de chaussons et d'un sèche-cheveux. 2 chambres avec lits jumeaux, 2 chambres avec lits queen et 2 chambres avec lits queen et petit lit supplémentaire pour les familles. Connexion Wi-Fi gratuite, piscine extérieure, salon commun vous profitez d'un très beau jardin. Cocktail de bienvenue à base de jus de fruit sans alcool

Installation dans vos chambres (disponible à partir de 14h00), diner logement

**Option** : Safari 4x4 dans le parc national d'Arusha.



**Le parc se divise en trois zones** : le cratère Ngurdoto dont le fond de la caldeira est une zone marécageuse où on peut observer des buffles, **les lacs alcalins de Momela**, paradis des oiseaux et les pentes du **Mont Meru** avec sa végétation d'altitude Couvert d'une forêt très sauvage et assez dense, réputé pour ses très nombreuses variété d'arbres et ses **nombreuses espèces d'oiseaux** qui l'habitent comme les flamants roses, les pélicans, les ibis, les teracos, aigles couronnés, aigles pêcheurs, aigles de Vereaux et une multitude de petits oiseaux méconnus

3<sup>ème</sup> JOUR

### SAFARI PARC NATIONAL DE TARANGIRE

Petit déjeuner matinal, puis départ le **parc national du Tarangire avec votre véhicule 4x4 toit ouvrant panoramique**, situé à 118 km d'Arusha et qui couvre 2 600 km².

Le soleil absorbe toute l'humidité du paysage, cuisant la terre d'un rouge poussiéreux, les herbes flétries aussi friables que de la paille. La rivière Tarangire qui a donné son nom au parc, est un véritable sanctuaire pour la faune et la flore. Les marécages teintés de vert toute l'année, sont le point de ralliement de plus de 550 espèces d'oiseaux, le plus grand nombre d'espèces reproductrices dans un seul habitat dans le monde entier.



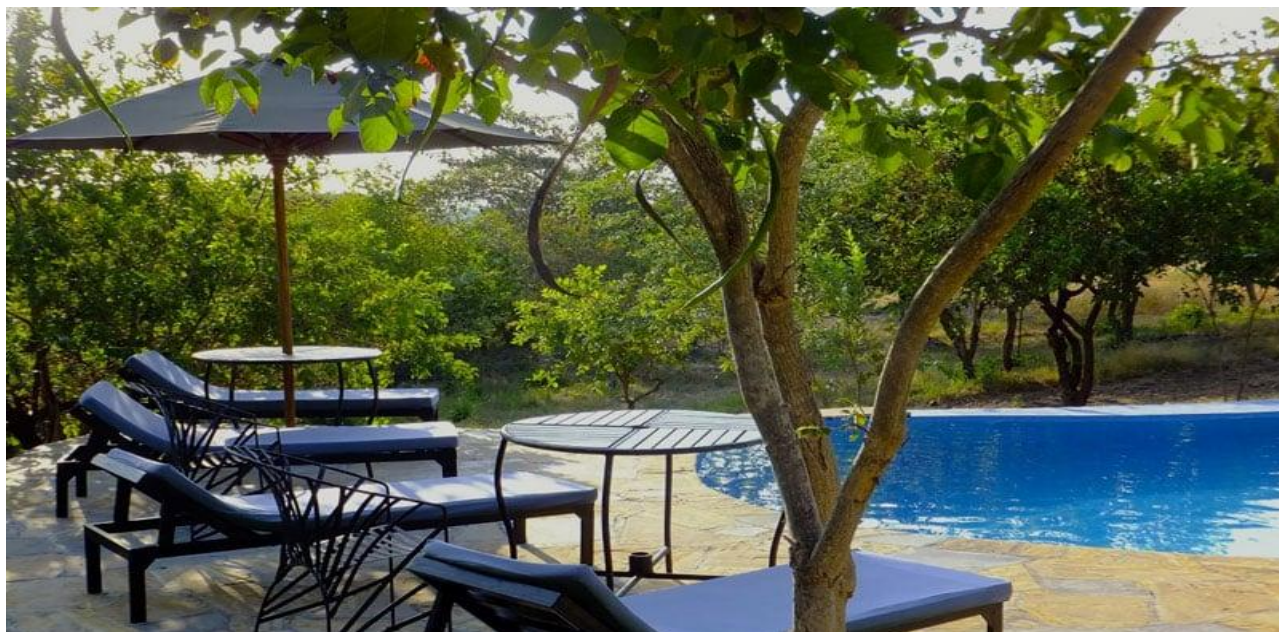


## Safari dans le parc. Déjeuner pique-nique



L'après-midi, safari en **véhicule 4x4 toit ouvrant** Sur les terres sèches, les gnous, zèbres, buffles, impalas, gazelles, bubales et élans migrateurs se massent dans des lacs de plus en plus petits. C'est la plus grande concentration de faune sauvage (à l'exception de l'écosystème du Serengeti) – un véritable « smorgasbord » pour prédateurs – et l'un des seuls endroits de Tanzanie où l'on peut voir fréquemment les antilopes des terrains désertiques comme le majestueux oryx et la très étrange gazelle de Waller (« gerenuk ») à long cou.

Arrivée au **Sangaiwe Tented Lodge** ou similaire <https://sangaiwe.com/>





Situé dans l'un des plus beaux endroits de la région de Tarangire sur une colline, la vue sur le paysage et le lac burunge est splendide. Avec un peu de chance, vous pouvez voir depuis votre balcon des éléphants et d'autres animaux qui marchent en liberté. Les 13 tented chalet sont joliment meublées et très bien entretenues. Il dispose d'un bon restaurant ainsi qu'une piscine. Ce lodge est bien connu pour son bon service et la nourriture de bonne qualité. Ce lodge est géré par un chef cuisinier, il s'assure personnellement de l'excellente qualité des plats servis au restaurant du Sangaiwe Tented Lodge.

Cocktail de bienvenue à base de jus de fruit sans alcool,

Installation dans votre chambre (disponible à partir de 14h00), diner logement

#### 4<sup>ème</sup> JOUR **SAFARI D'UNE JOURNEE LAKE MANYARA**

Petit déjeuner matinal Safari 4x4 autour du lac Manyara pour observer les flamants roses, les pélicans, les fameux lions perchés sur les branches des acacias, les troupes d'éléphants, les zèbres, les girafes, les buffles, les rhinocéros.

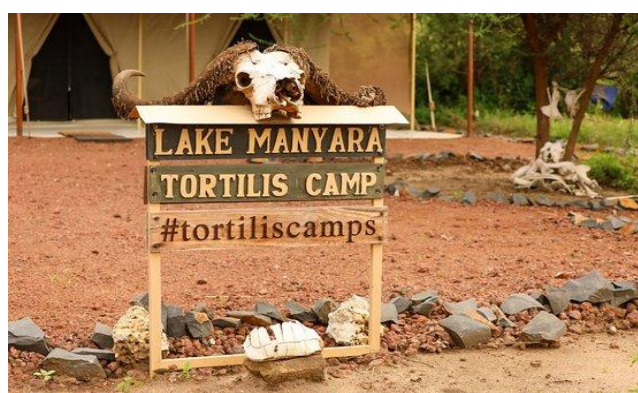


Le parc abrite 400 espèces d'oiseaux comprenant des milliers de queleas à bec rouge voletant au-dessus des eaux comme des essaims d'insectes géants, des pélicans, des cormorans et les marbrures roses de milliers de flamands toujours en migration.



**Safari 4x4** autour du lac Manyara pour observer les flamants roses, les pélicans, **les fameux lions perchés sur les branches des acacias**, les troupes d'éléphants, les zèbres, les girafes, les buffles, les rhinocéros. Le parc abrite 400 espèces d'oiseaux comprenant des milliers de queleas à bec rouge voletant au-dessus des eaux comme des essaims d'insectes géants, des pélicans, des cormorans et les marbrures roses de milliers de flamands toujours en migration  
Arrivée **Tortillis Camp** ou similaire <https://tortiliscamps.com/lake-manyara-tortilis-camp/>





Situé au cœur du lac Manyara, à l'intérieur du parc au pied de l'escarpement de la grande vallée du Rift africain, le camp dispose de 10 tentes conçues pour votre détente, dont 2 Family Unit . Elles sont équipées de lits king-size ou jumeaux confortables, d'une douche, d'un lavabo et de toilettes à chasse d'eau. Entièrement éclairé par des lampes solaires, vous oublierez vite que vous êtes dans une tente au bord du lac Manyara. Attendez-vous à entendre le rugissement des lions et à recevoir la visite d'hyènes et de buffles. Les amateurs d'oiseaux, se régaleront des nombreuses espèces de cigognes migratrices, d'ibis, de pélicans, ainsi que de plus de 90 autres espèces, dont des milliers de flamants roses qui ont élu domicile dans le lac une grande partie de l'année, ainsi que des aigles, des calaos, des martins-pêcheurs et des tisserands.

Cocktail de bienvenue à base de jus de fruit sans alcool,

Installation dans votre chambre (disponible à partir de 14h00), dîner logement

## 5<sup>ème</sup> JOUR

## LAKE MANYARA / LAKE NATRON

Petit déjeuner puis départ pour le **Lake Natron** qui permet de s'éloigner des itinéraires classiques qui mènent au Serengeti. Le lac Natron est principalement réputé pour ses impressionnantes concentrations de flamants roses qui trouvent ici plusieurs éléments qui concourent au regroupement massif : un isolement des régions développées, une eau alcaline assez chaude qui favorise le développement des algues dont ils se nourrissent. Ses eaux sont fortement chargées en sodium, soufre et en calcium. Elles proviennent du ruissellement de l'escarpement du grand rift et des eaux qui viennent du volcan Ol Doinyo Lengai. L'évaporation est ici très importante et sa profondeur peu importante, deux facteurs qui augmentent encore la salinité des eaux. L'altitude est ici peu élevée (700 m) par rapport aux plateaux voisins. Les chaleurs peuvent être importantes à certaines périodes de l'année (de décembre à mars). A noter aussi que les eaux alcalines fournissent une protection naturelle contre les prédateurs, même si hyènes, marabouts et chacals essaient de s'approcher d'eux ! Quand la Spirulina dont ils se nourrissent diminue, il est temps pour les flamants de migrer à la recherche d'un autre lac alcalin et c'est la migration de milliers de flamants vers l'Afrique du Sud. Même s'il y a d'autres lacs en Afrique lieux de nidification pour les flamants nains, le lac Natron est le plus important avec une population d'oiseaux de plus d'un million d'individus !





Arrivée pour le déjeuner au **Africa Safari Lake Natron Camp** ou similaire <https://africa-safari.com/africa-safari-lake-natron/>





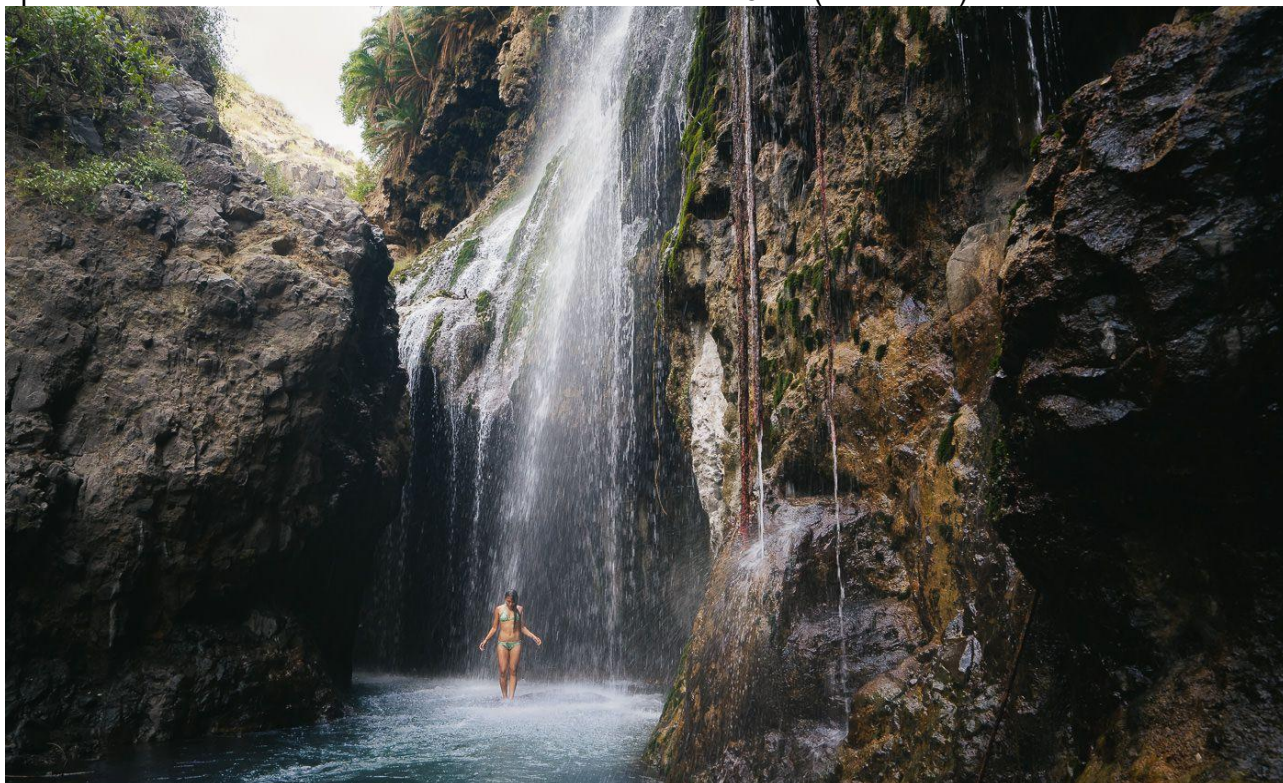
Le paysage ici est d'une beauté brute sans précédent ; un désert de lave spectaculaire avec un lac hautement alcalin dans une dépression créée par la vallée du Rift. Les terrains sont spacieux et offrent une variété d'options d'hébergement, des simples tentes Le lodge dispose de 27 chambres dont 10 tentes budget, 5 safaris confort spacieux et confortables, avec des murs extérieurs en toile, un sol en béton et une salle de bain permanente. 10 safaris Luxury Glamping climatisées dotés d'une terrasse en bois surélevée, d'un salon et d'un bel intérieur rustique en bois.

La piscine, avec transats et parasols, est intégrée dans le paysage environnant et offre une belle vue sur le mont voisin Ol Doinyo Lengai, un volcan toujours actif, unique et intrigant. Depuis le restaurant surélevé avec réception et bar, la vue sur l'hébergement, le lac des flamants roses, la marche des girafes et des zèbres au galop et le volcan lui-même est indescriptible. L'emplacement idyllique à proximité des rives parfois d'un rouge saisissant du lac «soda» riche en minéraux donne le ton à la base d'hébergement. Cocktail de bienvenue à base de jus de fruit sans alcool  
L'après-midi, randonnée avec un massai le long des rives pour l'observation des oiseaux.  
Installation dans votre chambre (disponible à partir de 14h00, diner logement

## 6<sup>ème</sup> JOUR

### VILLAGE MASSAI / CHUTE D'EAU DE NGARE SERO

Petit déjeuner, visite du village massai d'Engare Sero avec un guide local massai parlant l'anglais  
Retour lodge pour le déjeuner. L'après-midi, randonnée pédestre avec un guide local Masaï anglophone jusqu'à la chute de Ngare Sero le joyau de la région avec une série de cascades époustouflantes. La distance totale de la randonnée est de 5 km (aller-retour).



La randonnée peut être réalisée en +/- 02h00 en fonction de la durée durant laquelle vous profiterez de la cascade. Ce sentier est assez basique, il traverse la rivière à plusieurs reprises. C'est un mélange de terrain rocheux et de traversées de rivières alors que vous plongez rapidement dans la gorge avec des murs qui vous dominent de chaque côté. Cette randonnée avec plusieurs traversées de rivières peut sembler un peu extrême, mais vous n'aurez jamais à vous immerger dans l'eau plus haut que vos hanches. Vous pouvez transporter votre équipement photo ou votre téléphone, tant que vous ne glissez pas, tout survivra à votre randonnée. Retour à votre hébergement, diner logement

## 7<sup>ème</sup> JOUR

### LAKE NATRON / SERENGETI SAFARI

Petit déjeuner matinal, puis départ 07h00 pour le **Serengeti National Park** qui couvre une superficie d'environ 14 800 km<sup>2</sup>. Son altitude varie entre 920 et 1 850 mètres C'est l'un des plus grands parcs d'Afrique. En langue Masai, son nom signifie "Grands Espaces".



L'originalité du parc national de Serengeti est due à sa grande variété de paysage composé de plaines, savanes d'acacias, région de collines, grande zone boisée parsemée d'énormes rochers appelés "Koppjes" Déjeuner pique-nique en cours de route.



Arrivée au **Africa Safari Maasai Boma** ou similaire <https://africa-safari.com/africa-safari-maasai-boma/>





Situé près du village massai de Ololosokwan et à 15 minutes de Klein Gate du Serengeti, il dispose de 17 huttes de style maasaï, appelées manyattas, réparties en 10 suites avec salles de bain attenantes pouvant chacune accueillir 2 à 3 personnes, 2 manyattas familiales pouvant accueillir chacune au maximum 6 personnes bien équipées avec de superbes meubles en bois, une salle de bain avec des toilettes européennes, des ventilateurs de plafond et un balcon privé et 5 huttes basiques avec des salles de bains partagées pour les couples qui aiment la simplicité, Le lodge comprend un restaurant, un bar et une piscine. La nuit un feu de camp est allumé afin de pouvoir partager vos histoires au coin du feu – tels de véritables Maasaïs.

Cocktail de bienvenue à base de jus de fruit sans alcool

Installation dans vos chambres, dîner et logement

<b>\$8<sup>ème</sup> JOUR</b>	<b>SERENGETI SAFARI</b>
-------------------------------	-------------------------

Réveil matinal, départ pour Kogatende, le théâtre de la plus grande migration animale jamais observée.

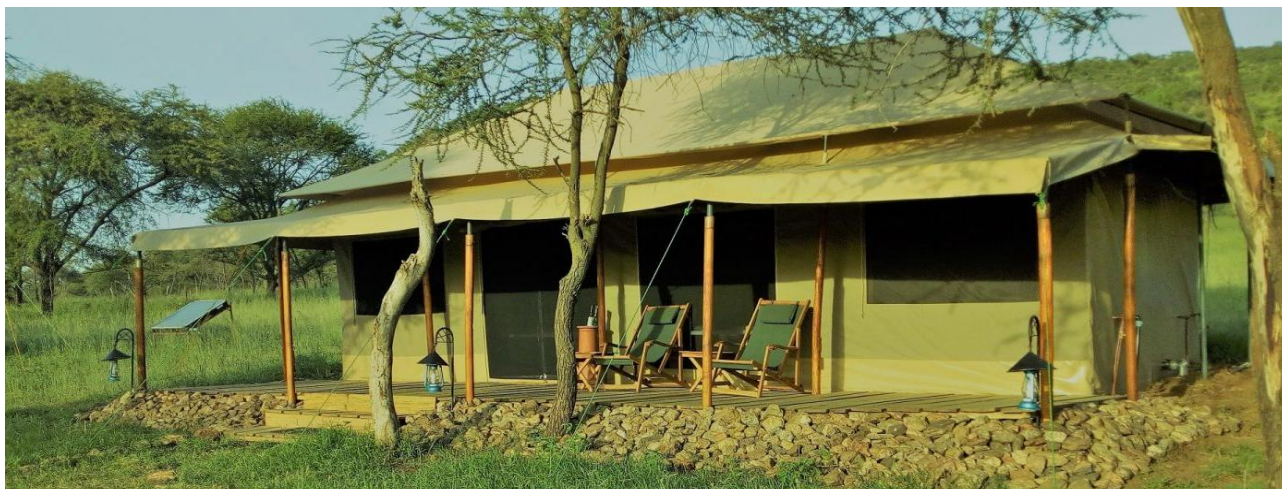


Entre mi-mai et juillet selon les saisons et les pâturages, les immenses troupeaux de gnous (près de 2 000 000 têtes) accompagnés de zèbres (près de 300 000) et de 100 000 gazelles tournent en permanence en pressentant l'arrivée des pluies. Ils se rassemblent dans la plaine pour traverser la rivière Mara afin de se rendre au Kenya, poussés par l'instinct de survie.



Ils retraverseront la rivière entre la mi-août et début octobre quand l'herbe de Massai Mara se fera rare. C'est un endroit mythique à la fois pour ses paysages d'immenses plaines et de collines, la variété de sa faune et sa grande migration

Arrivée au **Tanzania Pure Tented Camp** ou similaire <https://tanzaniapuretentedcamps.co.tz/>



Situé dans la zone de Seronera, ce nouveau camp de taille humaine 100 % écologique est une belle occasion d'être en contact avec la nature. Ici tout a été pensé pour le respect de la planète. Chaque tente luxueusement aménagée avec plancher en bois, offre une salle de bain avec douche & toilettes séparées, eau courante. Grandes lits, électricité solaire 24h/24 avec l'utilisation possible de sèche-cheveux et chargeurs pour ordinateurs portables et appareils photo. Le camp propose quatre types de tentes très spacieuses et modernes : chambre simple : 1 grand lit Extra King Size, chambre double : 1 grand lit Extra King Size, chambre twin : 2 grands lits Extra King Size, chambre triple : 3 lits par chambre, chambre quadruple : 4 lits par chambre. Très grande tente salle à manger avec salon, meubles de boutre bien meublés et bar bien approvisionné. Parquet dans toutes les tentes et coin repas. Wifi et internet gratuit/ Tente de cuisine bien meublée et tentes de stockage. Coffre-fort pour les objets de valeur des clients. Eau minérale dans les tentes pour le brossage, assainisseur d'air et insectifuge. Serviettes réfrigérées/chaudes et boisson de bienvenue à l'arrivée. Parapluies à la porte dans chaque tente. Station de recharge dans chaque tente et dans la zone principale. Sécurité 24h/24 autour du camp. Sifflets d'urgence dans chaque tente. Lampe torche à l'intérieur de chaque tente. Toilettes privées et modernes à chasse d'eau. Service de blanchisserie gratuit pour le linge léger uniquement. Feu de camp en soirée devant la zone principale. Cocktail de bienvenue à base de jus de fruit exotique sans alcool Installation dans votre chambre, dîner, logement

09<sup>ème</sup> JOUR

## SAFARI CRATERE DE NGORONGORO

Petit déjeuner très matinal puis départ pour la huitième merveille du monde, le **cratère de la réserve de Ngorongoro** par une piste difficile, (environ 06 heures de safaris)

Déjeuner pique-nique dans le cratère pour profiter au maximum du site

Le cratère d'une superficie de 260 km<sup>2</sup> abrite environ 20 000 têtes et il semble que la végétation naturelle du sol soit exploitée au maximum par la faune herbivore. Au dernier comptage en saison des pluies, on y a dénombré 55 espèces de mammifères dont les zèbres, gazelles de Thomson, gazelles de Grant, gnous, bubales, élans, cobes, buffles, phacochères, chacals, hyènes, lions, éléphants, rhinocéros noirs, hippopotames, grivets, babouins, léopards et servals.





Les grands oiseaux comme les autruches, les grues couronnées et les outardes de Kori et les flamants roses sont également présents. Déjeuner pique-nique.  
Arrivée au **Kankari Lodge** ou similaire <https://kankarilodge.com/>







Situé à Karatu entre le Lake Manyara et la Gate de Ngorongoro, ce petit lodge de charme offre une vue imprenable sur les collines et les vallées environnantes. Il dispose de huit chambres standard (dans quatre cottages doubles) et de quatre tentes de luxe au milieu d'un jardin tropical. Chaque chalet est joliment décoré et dispose d'une salle de bain privée, d'une cheminée et d'une véranda privée. Toutes les chambres disposent de deux lits jumeaux ou d'un lit queen, d'une cheminée, d'un bureau, d'un dressing et d'une véranda privée. Il est possible d'ajouter une chambre triple. Toutes les chambres sont équipées d'une cheminée et les tentes spacieuses disposent d'un coin salon avec un canapé et une table basse. Le bâtiment principal dispose d'un salon, d'une salle à manger intérieure et d'une terrasse extérieure où les clients peuvent prendre leurs repas tout en profitant de la vue magnifique. Le lodge dispose également d'un spa ainsi que d'une piscine à la disposition des hôtes. Cocktail de bienvenue à base de jus de fruit sans alcool  
Installation dans vos chambres (disponible à partir de 14h00), dîner logement

## 10<sup>ème</sup> JOUR **KARATU / ARUSHA → AEROPORT DE DESTINATION FINALE**

Petit déjeuner découverte d'Arusha, capitale du nord de la Tanzanie située au pied du Mont Méru à 1 540 mètres d'altitude, ancienne petite ville de garnison allemande qui a su conserver l'aspect de grande ville rurale africaine. C'est aussi le carrefour des routes de Nairobi, Dar Es Salam, Dodoma dans l'intérieur et Mwanza sur le lac Victoria avec une activité débordante envahie par un flot de véhicules multicolores. Déjeuner en ville.



Transfert aéroport pour envol, prestations et nuit à bord.



**SAFARI INDIVIDUEL "OL DOINYO LENGAI"**  
**CHAUFFEUR / PISTEUR PRIVATIF PARLANT FRANCAIS**  
**ENTREE ARUSHA – SORTIE ARUSHA**  
**CATEGORIE STANDARD (3 \*\*\*) & SUPERIEURE**  
**09 JOURS / 08 NUITS**  
**HORS AERIEN VOL DE NUIT**

**PRIX EN EURO / PERSONNE BASE ½ DOUBLE PENSION COMPLETE**  
**Votre commission 12 % à déduire hors Park Fees & Concession Fees**

<b>01/11 AU 15/12/2025 - 01/04 AU 31/05/2026</b>	
<b>Base 07 pax / véhicule 4 x 4 = 2 249 \$ + \$ 369 Park Fees + \$ 237 Concession Fees</b>	
Base 06 pax / véhicule 4 x 4 = 2 326 \$ + \$ 369 + \$ 237 Concession Fees Park Fees	
Base 05 pax / véhicule 4 x 4 = 2 480 \$ + \$ 369 + \$ 237 Concession Fees Park Fees	
Base 04 pax / véhicule 4 x 4 = 2 710 \$ + \$ 369 + \$ 237 Concession Fees Park Fees	
Base 03 pax / véhicule 4 x 4 = 3 095 \$ + \$ 369 + \$ 237 Concession Fees Park Fees	
Base 02 pax / véhicule 4 x 4 = 3 884 \$ + \$ 369 + \$ 237 Concession Fees Park Fees	
Supplément single = 396 \$	
Réduction 3 <sup>ème</sup> adulte partageant chambre de deux adultes = (-) 190 \$	
Réduction enfant (-) 12 ans partageant chbre de 2 adultes = (-) 481 \$ + 130 \$ Park Fees + 100 \$ Concession Fees	
<b>01/03 AU 31/03- 01/06 AU 30/06 –01/09 AU 30/09/2026</b>	
<b>Base 07 pax / véhicule 4 x 4 = 2 502 \$ + \$ 369 Park Fees + \$ 237 Concession Fees</b>	
Base 06 pax / véhicule 4 x 4 = 2 612 \$ + \$ 369 + \$ 237 Concession Fees Park Fees	
Base 05 pax / véhicule 4 x 4 = 2 766 \$ + \$ 369 + \$ 237 Concession Fees Park Fees	
Base 04 pax / véhicule 4 x 4 = 2 996 \$ + \$ 369 + \$ 237 Concession Fees Park Fees	
Base 03 pax / véhicule 4 x 4 = 3 381 \$ + \$ 369 + \$ 237 Concession Fees Park Fees	
Base 02 pax / véhicule 4 x 4 = 4 150 \$ + \$ 369 + \$ 237 Concession Fees Park Fees	
Supplément single = 592 \$	
Réduction 3 <sup>ème</sup> adulte partageant chambre de deux adultes = (-) 297 \$	
Réduction enfant (-) 12 ans partageant chbre de 2 adultes = (-) 641 \$ + 130 \$ Park Fees + 100 \$ Concession Fees	
<b>01/01 AU 28/02 – 01/07 AU 31/08 – 01/10 AU 31/01/2026</b>	
<b>Base 07 pax / véhicule 4 x 4 = 2 676 \$ + \$ 369 Park Fees + \$ 237 Concession Fees</b>	
Base 06 pax / véhicule 4 x 4 = 2 786 \$ + \$ 369 + \$ 237 Concession Fees Park Fees	
Base 05 pax / véhicule 4 x 4 = 2 940 \$ + \$ 369 + \$ 237 Concession Fees Park Fees	
Base 04 pax / véhicule 4 x 4 = 3 170 \$ + \$ 369 + \$ 237 Concession Fees Park Fees	
Base 03 pax / véhicule 4 x 4 = 3 555 \$ + \$ 369 + \$ 237 Concession Fees Park Fees	
Base 02 pax / véhicule 4 x 4 = 4 324 \$ + \$ 369 + \$ 237 Concession Fees Park Fees	
Supplément single = 632 \$	
Réduction 3 <sup>ème</sup> adulte partageant chambre de deux adultes = (-) 299 \$	
Réduction enfant (-) 12 ans partageant chbre de 2 adultes = (-) 685 \$ + 130 \$ Park Fees + 100 \$ Concession Fees	

**SAVANNA TOURS S'ENGAGE A ASSURER LES PRESTATIONS SUIVANTES**

\* *L'accueil et le transfert aéroport de JRO / hôtel*

- \* Le safari réalisé en véhicule 4x4 privatif toit ouvrant avec chauffeur / pisteur parlant le français
- \* Hébergement en chambre ½ double en pension complète durant le safari en ½ double
- 1<sup>er</sup> service** : dîner du 2<sup>ème</sup> jour                      **dernier service** : lunch pack 10<sup>ème</sup> jour
- \* Les frais de carburant et de chauffeurs
- \* La taxe pour le véhicule 4x4 dans le cratère de Ngorongoro (\$ 300 / véhicule)
- \* Les safaris dans les parcs selon programme

**\* 2 bouteilles d'eau minérale de 50 cl / jour durant le safari**

- \* La randonnée avec Masai jusqu'au village massai
- \* La randonnée avec Masai jusqu'à la chute de Ngare Sero
- \* Le transfert aéroport international d'Arusha JRO
- \* La TVA et les taxes touristiques, la Taxe sur les Prestations de Service (TPS)
- \* L'assistance de Savanna Tours Tanzanie

**Votre commission 12 % à déduire hors Park Fees & Concession Fees**

**NOS PRIX N'INCLUENT PAS**

- \* Le vol international arrivée JRO – sortie JRO
- \* Les frais de visa pour la Tanzanie à ce jour
- \* Les boissons, dépenses personnelles

\$ 50



* Les pourboires pour le chauffeur / pisteur	\$ 30 / véhicule / jour
* Les pourboires pour les porteurs bagages	\$ 1 par bagage / porteur
* Les entrées dans les parcs et réserves (ttc)	= 369 \$ / pers (+) 15 ans = 150 \$ / enfant (-) 15 ans
* Les concessions fees des hébergements dans les parcs et réserves (ttc)	= 237 \$ / pers (+) 15 ans = 108 \$ / enfant (-) 15 ans
* Le supplément chambre individuelle	
* Le safari parc national de d'Arusha le 2 <sup>ème</sup> jour	
* <b>Assurances annulation, assistance, pandémie, rapatriement, bagages obligatoires</b>	

## **VALIDITE DE L'OFFRE**

**31/10/2026**

Tarif au 01/08/2025

(les hôtels et Lodges donnés à titre indicatif, seront confirmés à réception de l'acompte pour réservation en fonction des disponibilités)

## **CONDITIONS DE VENTES**

Nos tarifs sont exprimés en USD. Ils incluent la TVA et les taxes gouvernementales

Nos tarifs sont établis en fonction des tarifs des hôtels, Lodges, restaurants, transporteurs et parcs nationaux connus au 01/05/2025, ils peuvent être modifiés sans préavis en fonction des augmentations des prestations de services en Tanzanie. Toute confirmation de réservation fait l'objet d'une facturation

### **Pour les individuels**

#### **30 % du règlement à la réservation**

Le solde 31 jours au plus tard avant l'arrivée des clients sous peine d'annulation avec la répartition des chambres définitive

## **CONDITIONS D'ANNULATION**

SAVANNA TOURS & SAFARIS applique à ses clients les conditions d'annulation imposées par les hôtels, les Lodges et les parcs nationaux en Tanzanie.

Avant 60 jours	30 % du montant total
Entre D-60 et D-45	50 % du montant total
Entre D-45 et D-31	75 % du montant total
Entre 31 jours et le départ	100 % du montant total

## **CONTESTATIONS / RECLAMATIONS**

Toute contestation ou réclamation des clients concernant les prestations terrestres de la responsabilité de Savanna Tours & safaris doivent être faites pendant le circuit auprès des guide / accompagnateurs ou à défaut auprès du responsable des opérations de Savanna Tours & Safaris en Tanzanie.

## **NOTRE CHARTE ETHIQUE ET QUALITE**

Depuis notre création en 1984 au Bénin, notre charte partagée par nos partenaires locaux est claire, respect de l'environnement, de l'écologie, pas de corruption, pas de blanchiment d'argent, privilégier les emplois locaux, limiter les expatriés et développer le management local, pas de politique du prix le plus bas mais celle du service et de la qualité le plus haut.

Formation du personnel local, égalité des chances, partenaire local qui partage nos valeurs, pas de ségrégation religieuse ou de race.

Toutes nos sociétés sont enregistrées et conformes à la loi du pays régissant les agences réceptives. Chaque agence réceptive possède sa responsabilité civile professionnelle (elle n'est plus obligatoire en Europe à partir du 1<sup>er</sup> juillet 2018).

Nous payons localement la TVA et acquittons les impôts sur les sociétés, nous refusons et nous luttons contre la corruption de fonctionnaires et les rémunérations opaques (black money).

Les réserves que nous proposons ne sont pas des zones de chasse, nous ne sommes pas une filiale ou une division d'une société de chasse, nous n'exploitons pas de concessions de chasse.



### **RESPONSABILITE CIVILE PROFESSIONNELLE**

SAVANNA TOURS & SAFARIS a souscrit une Responsabilité Civile Professionnelle conforme aux recommandations de la CEE et de SATSA soit R1 million General Public Liability Insurance et R5 million Passenger Liability.

### **RGDP (règlement général sur la protection des données)**

En conformité avec le règlement européen 2016/679 du 27/04/2016 Savanna Tours & Safaris possède une politique de protection des données et tient à jour un registre des traitements des données à caractère personnel.

### **HEBERGEMENTS DU SAFARI**

Arusha	Haradali's Home ou similaire <a href="https://haradalihome.com/">https://haradalihome.com/</a>
Tarangire	Sangaiwe Tented Lodge ou similaire <a href="https://sangaiwe.com/">https://sangaiwe.com/</a>
Lake Manyara	Tortilis Camp ou similaire <a href="https://tortiliscamps.com/lake-manyara-tortilis-camp/">https://tortiliscamps.com/lake-manyara-tortilis-camp/</a>
Lake Natron	Africa Safari Lake Natron Camp ou similaire <a href="https://africa-safari.com/">https://africa-safari.com/</a>
Serengeti	Lobo Wildlife Lodge ou similaire <a href="https://www.hotelsandlodges-tanzania.com/">https://www.hotelsandlodges-tanzania.com/</a>
	Pure Serengeti Camp ou similaire <a href="https://tanzaniapuretentedcamps.co.tz/">https://tanzaniapuretentedcamps.co.tz/</a>
Karatu	Kankari Lodge ou similaire <a href="https://kankarilodge.com/">https://kankarilodge.com/</a>

Bien africainement

Jean Michel JULOUX