



To give life to your dreams!

SAFARI PRIVATIF "ASANTE SANA"

Avec Arusha NP, Tarangire, Serengeti

& le cratère de Ngorongoro

AVEC CHAUFFEUR / PISTEUR PARLANT FRANCAIS

CATEGORIE STANDARD 3 * & SUPERIEURE**

06 JOURS / 05 NUITS

HORS AERIEN VOL DE NUIT

En langage Swahili, *Asante sana* signifie merci beaucoup

VOTRE SAFARI

- J02 → ARUSHA / DINER LOGEMENT
- J03 SAFARI TARANGIRE / DEJEUNER PIQUE NIQUE / DINER LOGEMENT
- J04 SERENGETI / SAFARI / DEJEUNER PIQUE NIQUE / DINER LOGEMENT
- J05 SAFARI SERENGETI / DEJEUNER PIQUE NIQUE / DINER LOGEMENT
- J06 SAFARI NGORONGORO / DEJEUNER PIQUE NIQUE / KARATU / DINER LOGEMENT
- J07 ARUSHA / DEJEUNER / TRANSFERT AEROPORT →

2^{ème} JOUR → ARUSHA / DINER LOGEMENT

Arrivée Arusha Kilimandjaro Formalités de police et de douane (visa délivré à l'arrivée)

Accueil et transfert à votre hôtel **African View Lodge** ou similaire <http://www.african-view.com/>



Hôtel de charme de 23 chambres (dont une Tree House) situé à 1400 mètres d'altitudes au pied du Mont Meru et du parc national d'Arusha et à 30 minutes de l'aéroport international de Kilimanjaro.

Arrêt idéal avant ou après votre safari son immense jardin fleuri est son atout principal avec sa magnifique piscine avec vue sur le Mount Meru ; Chaque chambre est décorée selon un thème tanzanien. Ainsi, dans une chambre, vous aurez avec un bref aperçu du « Lac Tanganyika » ou des « Ruines Massai » et « Kilwa » ainsi que du « Serengeti ». et du "Kilimandjaro".

La 'Tree House' est une tente attenante permanente surélevée parmi les arbres du jardin. Le jardin tropical avec sa piscine à débordement comme pièce maîtresse offre un plongeon rafraîchissant, surtout pendant les mois les plus chauds. Le soir, les chefs s'occuperont de préparer de délicieux repas à base d'ingrédients frais provenant directement des marchés ! Mention spéciale pour le petit-déjeuner très copieux

Cocktail de bienvenue à base de jus de fruit sans alcool
Installation dans vos chambres, (disponible à partir de 14h00) dîner et logement
Option recommandée : **Safari Arusha National Park** préinscription obligatoire



Départ pour un **safari 4x4 ouvert toit ouvrant panoramique avec ranger** dans le parc national d'Arusha. **Le parc se divise en trois zones** : le cratère Ngurdoto dont le fond de la caldeira est une zone marécageuse où on peut observer des buffles, **les lacs alcalins de Momela**, paradis des oiseaux et les pentes du **Mont Meru** avec sa végétation d'altitude Couvert d'une forêt très sauvage et assez dense, réputé pour ses très nombreuses variété d'arbres et ses **nombreuses espèces d'oiseaux** qui l'habitent comme les flamants roses, les pélicans, les ibis, les teracos, aigles couronnés, aigles pêcheurs, aigles de Vereaux et une multitude de petits oiseaux méconnus du public. Retour à votre hébergement

3^{ème} JOUR

SAFARI D'UNE JOURNEE TARANGIRE NATIONAL PARK

Petit déjeuner matinal, puis départ le **parc national du Tarangire avec votre véhicule 4x4 toit ouvrant panoramique**, situé à 118 km d'Arusha et qui couvre 2 600 km².



Le soleil absorbe toute l'humidité du paysage, cuisant la terre d'un rouge poussiéreux, les herbes flétries aussi friables que de la paille. La rivière Tarangire qui a donné son nom au parc, est un véritable sanctuaire pour la faune et la flore. Les marécages tintés de vert toute l'année, sont le point de ralliement de plus de 550 espèces d'oiseaux, le plus grand nombre d'espèces reproductrices dans un seul habitat dans le monde entier. Déjeuner pique-nique L'après-midi continuation du safari en véhicule 4x4 toit ouvrant panoramique. Sur les terres sèches, les gnous, zèbres, buffles, impalas, gazelles, bubales et élans migrateurs se massent dans des lacs de plus en plus petits.

C'est la plus grande concentration de faune sauvage (à l'exception de l'écosystème du Serengeti) – un véritable « smorgasbord » pour prédateurs – et l'un des seuls endroits de Tanzanie où l'on peut voir fréquemment les antilopes des terrains désertiques comme le majestueux oryx et la très étrange gazelle de Waller (« gerenuk ») à long cou. Sortie du parc.

Arrivée au **Endoro Lodge** ou similaire <https://endorolodge.com/>



Avec seulement 18 chalets nichés à flanc de colline la vue sur les hautes terres de Ngorongoro est magnifique. Chaque chalet est conçu avec goût le plancher est en parquet, des lits à baldaquin, des douches intérieures et extérieures et des portes-fenêtres menant à des vérandas privées. La zone principale comprend un restaurant spacieux et aéré, un petit bar-boutique et un salon avec une cheminée et des fauteuils confortables. Le lodge dispose également de jardins magnifiquement entretenus parsemés de bancs et d'un petit spa.

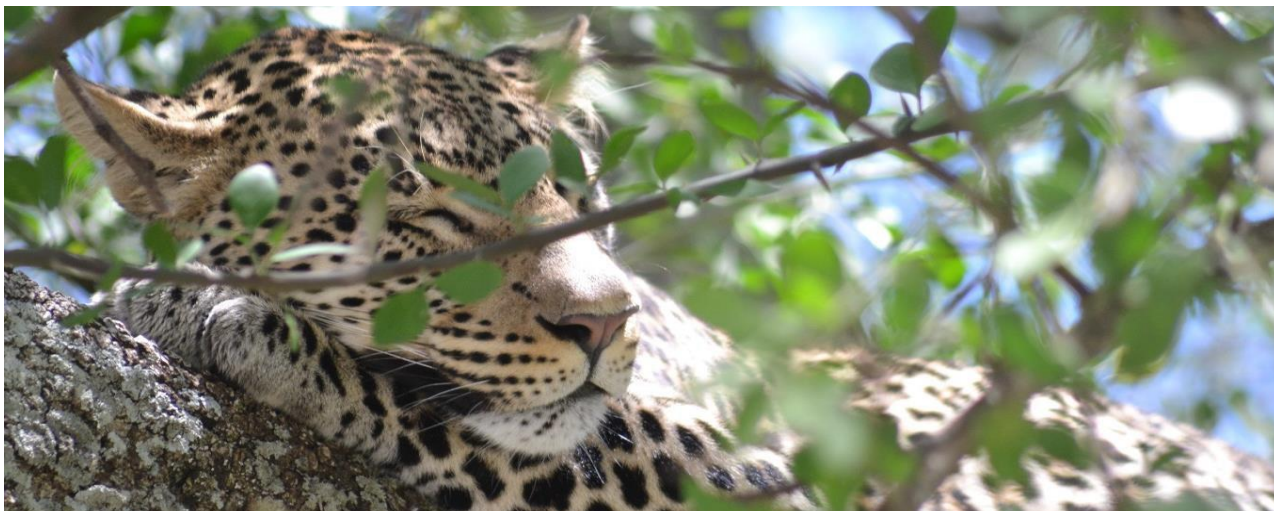
Cocktail de bienvenue à base de jus de fruit sans alcool.

Installation dans vos chambres, (disponible à partir de 14h00) dîner et logement

4^{ème} JOUR **NGORONGORO / SERENGETI SAFARI**

Petit déjeuner matinal, puis départ 07h00 pour le **Serengeti National Park** qui couvre une superficie d'environ 14 800 km². Son altitude varie entre 920 et 1 850 mètres

C'est l'un des plus grands parcs d'Afrique. En langue Masai, son nom signifie "Grands Espaces". L'originalité du parc national de Serengeti est due à sa grande variété de paysage composé de plaines, savanes d'acacias, région de collines, grande zone boisée parsemée d'énormes rochers appelés "Koppjes" Déjeuner pique-nique en cours de route,



Arrivée au **Lahia Tented Lodge** ou similaire <https://twctanzania.com/accommodation/lahia-tented-lodge/>



Le Tented Lodge est stratégiquement situé au sommet d'une colline surplombant le centre du Serengeti avec une vue sur les plaines à proximité de lieux mythiques tels que le célèbre kopjes masais, la vallée de Seronera et la rivière Grumeti.

Le camp dispose de 25 tentes spacieuses avec une salle de bain privée, un lit double ou deux lits simples. L'électricité fonctionne à énergie solaire. Elles sont construites sur des plates-formes en bois avec des installations privatives donnant sur le parc national du Serengeti. Toutes les chambres disposent d'un balcon avec vue. Le bâtiment principal coiffé d'un toit en mokuti offre une vue panoramique unique à 360 ° sur le paysage et dispose de salons, d'une salle à manger et d'une piscine. Ce camp a été décoré dans un style africain moderne créant une atmosphère fraîche et lumineuse, confortable mais avec une touche de luxe.

Chaque soir, un feu est allumé à l'extérieur où vous pourrez vous détendre et contempler le coucher de soleil tout en profitant d'une boisson rafraîchissante. Le dîner est servi sous le ciel africain. Cocktail de bienvenue à base de jus de fruit exotique sans alcool
Installation dans votre chambre, dîner, logement

5^{ème} JOUR

SAFARI D'UNE JOURNÉE PARC NATIONAL DU SERENGETI

Réveil matinal, **safari d'une journée** dans *le parc national du Serengeti* qui est aussi le théâtre de la **plus grande migration animale** jamais observée. Entre mi-mai et début juillet selon les saisons et les pâturages, les immenses troupes de gnous (près de 2 000 000 têtes) accompagnés de zèbres (près de 300 000) et de 100 000 gazelles tournent en permanence en attendant l'arrivée des pluies.



Ils se rassemblent dans la plaine pour traverser la rivière Mara afin de se rendre au Kenya, poussés par l'instinct de survie. Ils retraverseront la rivière entre la mi-août et début octobre quand l'herbe de Massai Mara se fera rare. C'est un endroit mythique à la fois pour ses paysages d'immenses plaines et de collines, la variété de sa faune et sa grande migration. Retour au Lodge, dîner et nuit au Lodge.

6^{ème} JOUR SAFARI CRATERE DE NGORONGORO

Petit déjeuner très matinal puis départ pour la huitième merveille du monde, le **cratère de la réserve de Ngorongoro** par une piste difficile, (environ 06 heures de safaris)



Déjeuner pique-nique dans le cratère pour profiter au maximum du site

Le cratère d'une superficie de 260 km² abrite environ 20 000 têtes et il semble que la végétation naturelle du sol soit exploitée au maximum par la faune herbivore. Au dernier comptage en saison des pluies, on y a dénombré 55 espèces de mammifères dont les zèbres, gazelles de Thomson, gazelles de Grant, gnous, bubales, élans, cobes, buffles, phacochères, chacals, hyènes, lions, éléphants, rhinocéros noirs, hippopotames, grivets, babouins, léopards et servals.

Les grands oiseaux comme les autruches, les grues couronnées et les outardes de Kori et les flamants roses sont également présents.

Sortie du parc, Arrivée **Karatu Country Lodge** ou similaire <https://www.countrylodgekaratu.com/>





Véritable havre de paix les bungalows du lodge sont espacés dans un grand jardin superbement entretenu et ils offrent 22 chambres simples, confortables et lumineuses avec des lits king-size ou des lits jumeaux ou des chambres triples, réparties dans 11 cottages. Les chambres sont meublées avec goût avec un éclairage tamisé, des lits accueillants et confortables, des moustiquaires, des tables de chevet et des lampes. Les salles de bain ont été conçues de manière unique avec de la belle pierre locale – rafraîchissante. Lors des nuits fraîches dans notre cadre montagneux, demandez que votre cheminée soit allumée et revenez du dîner à la chaleur éclatante. Une grande pièce abrite le restaurant ainsi que le salon - bar. Détendez-vous et profitez des jardins luxuriants, regardez le soleil se lever ou se coucher avant de partir en safari
Cocktail de bienvenue à base de jus de fruit sans alcool
Installation dans vos chambres (disponible à partir de 14h00), dîner logement

7^{ème} JOUR

KARATU / ARUSHA →

Petit déjeuner puis transfert pour Arusha, découverte de ville, capitale du nord de la Tanzanie située au pied du Mont Méru à 1 540 mètres d'altitude, ancienne petite ville de garnison allemande qui a su conserver l'aspect de grande ville rurale africaine
C'est aussi le carrefour des routes de Nairobi, Dar Es Salam, Dodoma dans l'intérieur et Mwanza sur le lac Victoria avec une activité débordante envahie par un flot de véhicules multicolores.
Déjeuner en ville, transfert aéroport d'Arusha JRO pour envol



TANZANIE SAFARI GROUPE ‘ASANTE SANA’
AVEC CHAUFFEURS / PISTEURS PARLANT LE FRANCAIS
ENTREE ARUSHA – SORTIE ARUSHA
CATEGORIE STANDARD (3 *) & SUPERIEURE**
06 JOURS / 05 NUITS
HORS AERIEN VOL DE NUIT

PRIX NET EN USD / PERSONNE BASE ½ DOUBLE PENSION COMPLETE 2024

01/11 AU 20/12/2023 – 01/04 AU 31/05/2024
Base 07 pax / véhicule 4 x 4 = 1 596 \$ Base 06 pax / véhicule 4 x 4 = 1 651 \$ Base 05 pax / véhicule 4 x 4 = 1 729 \$ Base 04 pax / véhicule 4 x 4 = 1 846 \$ Supplément single = 188 \$ Réduction 3 ^{ème} adulte partageant chambre de deux adultes = (-) 57 \$ Réduction enfant de -12 ans partageant chambre de deux adultes = (-) 592 \$
01/03 AU 31/03- 01/06 AU 30/06 –01/09 AU 30/09/2024
Base 07 pax / véhicule 4 x 4 = 1 624 \$ Base 06 pax / véhicule 4 x 4 = 1 676 \$ Base 05 pax / véhicule 4 x 4 = 1 750 \$ Base 04 pax / véhicule 4 x 4 = 1 861 \$ Supplément single = 392 \$ Réduction 3 ^{ème} adulte partageant chambre de deux adultes = (-) 105 \$ Réduction enfant de -12 ans partageant chambre de deux adultes = (-) 689 \$
01/01 AU 28/02 – 01/07 AU 31/08 – 01/10 AU 31/10/2024
Base 07 pax / véhicule 4 x 4 = 1 732 \$ Base 06 pax / véhicule 4 x 4 = 1 785 \$ Base 05 pax / véhicule 4 x 4 = 1 859 \$ Base 04 pax / véhicule 4 x 4 = 1 959 \$ Supplément single = 378 \$ Réduction 3 ^{ème} adulte partageant chambre de deux adultes = (-) 119 \$ Réduction enfant de -12 ans partageant chambre de deux adultes = (-) 717 \$

SAVANNA TOURS S'ENGAGE A ASSURER LES PRESTATIONS SUIVANTES

- * Le safari réalisé en véhicule 4x4 toit ouvrant avec chauffeur / pisteur privatif parlant le français
- * Hébergement en chambre ½ double en pension complète durant le safari
1 er service : dîner du 2^{ème} jour **dernier service** : déjeuner lunch pack du 7^{ème} jour
- * La taxe pour le véhicule 4x4 dans le cratère de Ngorongoro (\$ 300 / véhicule)
- * **2 bouteilles d'eau minérale de 50 cl / jour de safari / personne**
- * Les entrées dans les parcs et réserves (ttc) / personne
 Tarangire 60 \$, Serengeti 83 \$ x 2 Ngorongoro 83 \$ x 2 = 392 \$ / personne (+) 15 ans
 Tarangire 20 \$, Serengeti 30 \$ x2 Ngorongoro 30 \$ x2 = 140 \$ / enfant (-) 15 ans
- * Les concessions fees des hébergements dans les parcs et réserves (ttc) / personne
 Tarangire 40\$, Serengeti 59 \$ x 2 = 158 \$ / personne (+) 15 ans
 Tarangire 20 \$, Serengeti 20 \$ x 2 = 60 \$ / enfant (-) 15 ans
- * Le transfert aéroport international d'Arusha JRO
- * La Taxe sur les Prestations de Service (TPS)
- * L'assistance de Savanna Tours & Safaris Tanzanie

NOS PRIX N'INCLUENT PAS

- * Le vol international arrivée JRO – sortie JRO
- * Les frais de visa pour la Tanzanie à ce jour \$ 50
- * Les boissons, dépenses personnelles
- * Les boissons, dépenses personnelles
- * Les pourboires pour le chauffeur / pisteur \$ 25 / véhicule / jour
- * Les pourboires pour les porteurs bagages \$ 1 par bagage / porteur
- * Le supplément chambre individuelle

* Le safari parc national de d'Arusha le 2 ^{ème} jour base 07 pax adulte	120 \$ / personne
* Le safari parc national de d'Arusha le 2 ^{ème} jour base 06 pax adulte	130 \$ / personne
* Le safari parc national de d'Arusha le 2 ^{ème} jour base 05 pax adulte	145 \$ / personne

* Le safari parc national de d'Arusha le 2 ^{ème} jour base 04 pax adulte	160 \$ / personne
* Réduction enfant (-) 12 ans safari parc national de d'Arusha	(-) 35 \$ / enfant

* **Assurances annulation, assistance, pandémie, rapatriement, bagages obligatoires**

VALIDITE DE L'OFFRE

31/10/2024

Tarif au 01/07/2023

(les hôtels et Lodges donnés à titre indicatif, seront confirmés à réception de l'acompte pour réservation en fonction des disponibilités)

CONDITIONS DE VENTES

Nos tarifs sont nets et exprimés en USD. Ils incluent la TVA et les taxes gouvernementales
Nos tarifs sont établis en fonction des tarifs des hôtels, Lodges, restaurants, transporteurs et parcs nationaux connus au 01/07/2023, ils peuvent être modifiés sans préavis en fonction des augmentations des prestations de services en Tanzanie. Toute confirmation de réservation fait l'objet d'une facturation

Pour les groupes

25 % du règlement à la signature du contrat

Le solde 31 jours au plus tard avant l'arrivée des clients sous peine d'annulation avec la répartition des chambres définitive

CONDITIONS D'ANNULATION

SAVANNA TOURS & SAFARIS applique à ses clients les conditions d'annulation imposées par les hôtels, les Lodges et les parcs nationaux en Tanzanie.

Avant 60 jours	30 % du montant total
Entre D-60 et D-45	50 % du montant total
Entre D-45 et D-31	75 % du montant total
Entre 31 jours et le départ	100 % du montant total

CONTESTATIONS / RECLAMATIONS

Toute contestation ou réclamation des clients concernant les prestations terrestres de la responsabilité de Savanna Tours & safaris doivent être faites pendant le circuit auprès des guide / accompagnateurs ou à défaut auprès du responsable des opérations de Savanna Tours & Safaris en Tanzanie.

NOTRE CHARTE ETHIQUE ET QUALITE

Depuis notre création en 1984 au Bénin, notre charte partagée par nos partenaires locaux est claire, respect de l'environnement, de l'écologie, pas de corruption, pas de blanchiment d'argent, privilégier les emplois locaux, limiter les expatriés et développer le management local, pas de politique du prix le plus bas mais celle du service et de la qualité le plus haut.

Formation du personnel local, égalité des chances, partenaire local qui partage nos valeurs, pas de ségrégation religieuse ou de race.

Toutes nos sociétés sont enregistrées et conformes à la loi du pays régissant les agences réceptives. Chaque agence réceptive possède sa responsabilité civile professionnelle (elle n'est plus obligatoire en Europe à partir du 1^{er} juillet 2018).

Nous payons localement la TVA et acquittons les impôts sur les sociétés, nous refusons et nous luttons contre la corruption de fonctionnaires et les rémunérations opaques (black money).

Les réserves que nous proposons ne sont pas des zones de chasse, nous ne sommes pas une filiale ou une division d'une société de chasse, nous n'exploitons pas de concessions de chasse.

RESPONSABILITE CIVILE PROFESSIONNELLE

SAVANNA TOURS & SAFARIS a souscrit une Responsabilité Civile Professionnelle conforme aux recommandations de la CEE et de SATSA soit R1 million General Public Liability Insurance et R5 million Passenger Liability.

RGDP (règlement général sur la protection des données)

En conformité avec le règlement européen 2016/679 du 27/04/2016 Savanna Tours & Safaris possède une politique de protection des données et tient à jour un registre des traitements des données à caractère personnel.

HEBERGEMENTS DU SAFARI

Arusha African View Lodge ou similaire <http://www.african-view.com/>
Ngorongoro Endoro Lodge ou similaire <https://endorolodge.com/>
Serengeti Lahia Tented Lodge ou similaire <https://twctanzania.com/>
Karatu Karatu Country Lodge ou similaire <https://www.countrylodgekaratu.com/>

Bien africainement

Jean Michel JULOUX