



Pour donner vie à vos rêves!

AUTOTOUR PISTES SUD AFRICAINES ET EXTENSION VICTORIA FALLS

avec Cape Town, le téléphérique de The Table Bay, le jardin botanique de Kirstenbosch, Robben Island, la Péninsule du Cap, la Route des vins le Zululand, Santa Lucia safari aquatique, safari Hluhluwe, Eswatini, safari Kruger Park, Blyde River Canon, la Route Panorama et Soweto
& extension Victoria Falls 3 jours / 2 nuits

CATEGORIE STANDARD & SUPERIEURE

13 JOURS / 12 NUITS

HORS AERIEN VOL DE NUIT

VOTRE CIRCUIT

- J02 → CAPE TOWN / CITY TOUR / CAPE TOWN
- J03 PENINSULE DU CAP / PINGOUINS / ILE PHOQUES WATERFRONT
- J04 JARDIN DE KIRSTENBOSH / ROBBEN ISLAND / CAPE TOWN
- J05 ROUTE DES VINS / FRANSCHHOECK + MUSEE / STELLENBOSCH
- J06 CAPE TOWN → DURBAN / SANTA LUCIA / HLUHLUWE
- J07 SAFARI HLUHLUWE / ESWATINI
- J08 ESWATINI / KRUGER PARK / MALELANE GATE
- J09 SAFARI KRUGER PARK / HAZYVIEW
- J10 BLYDE RIVER CANYON / ROUTE PANORAMA / NELSPRUIT
- J11 NESPRUIT / SOWETO / JOHANNESBURG /
- J12 JOHANNESBURG → VICTORIA FALLS SUNSET CRUISE
- J13 DECOUVERTE PEDESTRE DES CHUTES (IOPTION UNE JOURNEE CHOBE BOTSWANA
- J14 VICTORIA FALLS →

2^{ème} JOUR → CAPE TOWN

Arrivée Cape Town, formalités de police et de douane



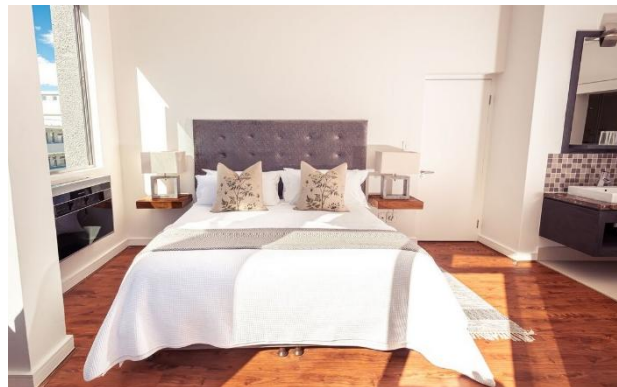
Meet & greet avec remise vouchers hébergements et location de voiture.

Location de voiture kilométrage illimité assurance Total Cover incluse

Découverte libre de la ville : celle-ci fût fondée en 1652 par le Hollandais Jan van Riebeeck pour assurer le ravitaillement des vaisseaux de la Compagnie Hollandaise des Indes Orientales, En 1688, ce furent les huguenots Français qui débarquent pour planter la vigne et l'olivier. En 1806 se sont les anglais qui s'installent. Aujourd'hui Cape Town avec sa population métisse, ses malais et sa population blanche d'origine européenne diverse est considérée comme la capitale culturelle de l'Afrique du Sud. Le château de Bonne Espérance, (Castle of Good Hope) fût le premier bâtiment construit en Afrique du Sud (1666/1679), le quartier malais ou Bo-Kaap composé des modestes maisons des descendants d'esclaves malais avec ses mosquée et maisons colorées d'architecture mélangée entre les styles géorgiens, hollandais et oriental, les avenues bordées de belles maisons de style victorien. Déjeuner libre non inclus.



Arrivée au **New Kings Boutique Hotel** ou similaire <https://newkingshotel.co.za/>



Situé dans le Da Luz Plaza à l'atmosphère animée, quartier pittoresque et cosmopolite de Sea Point à deux pas de la célèbre promenade de Sea Point avec une vue imprenable sur l'océan Atlantique et la magnifique tête de lion en toile de fond. L'hôtel dispose de 42 chambres spacieuses et bien décorées avec salle de bain privée, télévision LCD, lecteur DVD, connexion Internet Wi-Fi, station d'accueil pour iPod, téléphone, climatisation, chauffage et sèche-cheveux. Les chambres supérieures sont plus spacieuses et offrent des vues sur la mer ou la montagne. L'hôtel dispose aussi d'une réception ouverte 24h/24, parking privé, bar, salle de conférence, d'un restaurant avec belles vues sur la mer depuis la terrasse où des cocktails et un menu complet propose le petit-déjeuner, le déjeuner et le dîner. Le Victoria & Alfred Waterfront est distant de 3 km de l'hôtel. Installation à l'hôtel (chambre disponible à partir de 14h00). Cocktail de bienvenue à base de jus de fruit exotique, dîner libre, logement

Petit déjeuner sud-africain. Découverte libre du jardin botanique de Kirstenbosch avec ces milliers de plantes rares et ses Proteas. Ce jardin qui couvre 560 hectares est l'un des plus beaux jardins botaniques du monde. Il s'étend sur les contreforts de la montagne de la Table. Les botanistes y ont planté un quart des 20 000 plantes recensées en Afrique Australe. Seul 36 hectares sont accessibles au public. Ne pas manquer l'enclos des protéas, l'amphithéâtre des cycas et la promenade du Fynbos



Retour Cape Town, déjeuner libre non inclus.

L'après-midi excursion **Robben Island**, île située à quinze kilomètres des côtes, juste en face de Cape Town et classée au Patrimoine de l'humanité. C'est sur cette île que Nelson Mandela fut prisonnier pendant vingt ans de sa vie. Sa visite s'impose car, au-delà des vues somptueuses que l'île offre sur la ville du Cap et Table Mountain, c'est une rencontre avec la douloureuse histoire de l'Afrique du Sud. Après un tour en bus autour de l'île afin de découvrir le village et ses principaux monuments, la visite se termine par la prison. Une prison où étaient détenus les principaux leaders politiques de l'ANC (Congrès National Africain, principal parti d'opposition) militant pour une démocratie multiraciale et le respect des droits de l'homme pour tous.



Une véritable plongée dans le terrible passé de l'Afrique du Sud. Difficile d'imaginer que ces hommes ont passé un quart de siècle sur cette île minuscule.

Privés de toute liberté. Une visite de quatre heures et qui vous marque. En prime, Robben Island étant devenue une réserve ornithologique, vous y découvrirez de nombreuses espèces d'oiseaux endémiques et des pingouins. Retour Cape Town, dîner libre (non inclus), logement.

Petit déjeuner sud-africain (buffet varié et copieux).

Vous partirez ensuite pour la **découverte libre de la Péninsule du Cap** avec Houtbay, pittoresque port animé où vous embarquerez pour l'**excursion en mer vers l'île aux phoques** (Duiker Island) où se prélassent des centaines d'otaries. (non inclus)

Continuation par False Bay et arrêt Simon's Town à la **plage Boulders** où les pingouins bavards se réchauffent au soleil, ailes déployées.



Déjeuner de poisson libre non inclus en bord de mer à Simon's Town
 Découverte de la **Réserve du Cap de Bonne Espérance** (Cap of Good Hope). Cette réserve naturelle protégée, s'étend sur 40 km de littoral. Vous pourrez observer de nombreuses espèces d'antilopes, des autruches, des zèbres et une abondante faune ornithologique.



Vous pourrez gravir les marches qui mènent au sommet du Cap de Bonne espérance et immortaliser votre visite en posant pour une photo devant la pancarte commémorative du Cap de Bonne Espérance. Vous monterez ensuite au sommet d'un promontoire pour assister à la rencontre de l'océan indien qui se jette dans les flots de l'océan Atlantique. Retour sur Cape Town Vous vous rendrez ensuite au **Victoria & Alfred Waterfront**, ensemble de quai du deuxième port d'Afrique du sud par son importance, où se côtoient paquebots, navires marchands et voiliers majestueux. L'aménagement en zone de loisirs et d'animation de ces anciens quais en font un lieu de culturel très apprécié, ses magasins, ses boutiques, ses bars et ses restaurants en font un endroit de détente et de vie très animé. Retour Cape Town, dîner libre, logement

5^{ème} JOUR **CAPE TOWN - ROUTE DES VINS / STELLENBOSCH**

Petit déjeuner sud-africain puis départ pour la région du Boland, appelé aussi **le triangle d'or du vin sud-africain**. La ville historique de Stellenbosch et le village de Franschhoek (le coin des Français), comptent les domaines les plus prestigieux du pays.





C'est aussi dans cette région que vous découvrirez les maisons de style Cape Dutch (ou hollandaises) les plus anciennes du pays. Découverte de **Franschhoek**, village construit au cœur d'un cirque rocheux, bien protégé du vent Olifangshoek, le coin des éléphants. C'est ici que les huguenots français s'installeront pour y cultiver la vigne en 1688 et qu'existe encore les 9 fermes historiques : Pierre de Villiers, Etienne Niel, Jacob de Villiers, Abraham de Villiers, Pierre Jourdan, Mathieu Amiel, Jean Gardiol, Pierre Joubert et Jacques Malan. Visite du musée des Huguenots et du Mémorial. Déjeuner dans la propriété de style Cape Dutch. Dégustation de vins dans l'une plus grande propriété viticole de la région ;

Tour panoramique de **Stellenbosch**, cité historique fondée en 1679 et l'une de premières villes universitaires d'Afrique du sud avec plus de 20 000 étudiants.

Arrivée au **Stellenbosch Hotel** ou similaire <https://stellenboschhotel.co.za>



Situé dans le centre de Stellenbosch, il possède le charme de l'élégance historique, tout en offrant à ses clients les commodités modernes que vous pouvez attendre d'un hôtel de charme classique. L'hôtel a été fondé sur un terrain concédé entre 1692 et 1701 par le gouverneur Simon van der Stel. Le bâtiment a été restauré en 1987 et déclaré monument national. Le boutique hotel dispose de 37 chambres toutes avec salle de bains privée et 5 appartements indépendants entièrement équipés. Il dispose d'un restaurant et d'un bar avec terrasse.

Installation à l'hôtel (chambre disponible à partir de 14h00).

Cocktail de bienvenue à base de jus de fruit exotique, diner libre, logement

6^{ème} JOUR **CAPE TOWN → DURBAN / SANTA LUCIA / HLUHLUWE**

Pe(it déjeuner matinal, restitution véhicule aéroport de CPT et envol Durban

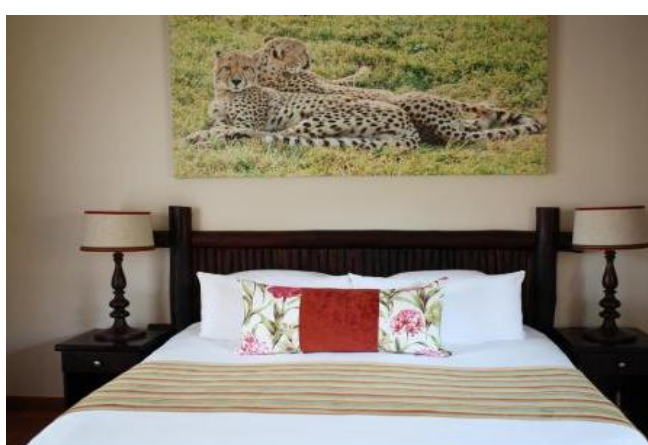
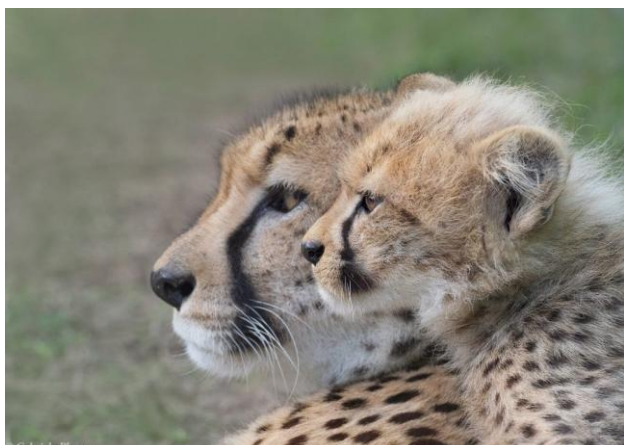
Arrivée DUR, remise de votre nouveau véhicule de location kilométrage illimité.

Départ pour le berceau du **Pays Zulu**, où s'illustra le célèbre Shaka Zulu qui inventa l'art de la guerre avec ses lances courtes pour le corps à corps, les boucliers que l'on roule et que l'on porte sur sa tête pour ne pas se fatiguer. Option : Mini-croisière réserve de Santa Lucia

<https://www.stluciasouthafrica.com/> Marais de 36 826 hectares dont la profondeur moyenne ne dépasse pas un mètre. C'est le lieu de séjour rêvé pour plus de 600 hippopotames et vous pourrez observer, tapis sur les berges, les crocodiles du Nil qui sommeillent d'apparence avant de se ruer sur les proies imprudentes qui viendraient se désaltérer près de l'embouchure des rivières qui se jettent dans l'estuaire (88 km / heure)



Arrivée au Hluhluwe au **Emdoneni Lodge** ou similaire <http://www.emdonenilodge.com/>





Le lodge est situé sur une petite ferme avec une végétation de forêt de sable et un environnement de brousse. Le lodge propose un hébergement élégamment décoré, intime et confortable dans des chalets spacieux et élégants avec une atmosphère authentique pour maximiser le confort.

Chaque chalet dispose d'une salle de bain (douche uniquement) et d'une jolie vue sur le jardin avec des lits jumeaux ou des lits king-size avec une salle de bain privative. Les rondavels disposent de deux chambres, chacune avec sa propre salle de bain (avec douche uniquement). Chaque unité a une porte attenante entre les deux chambres, ce qui la rend idéale pour les familles. Les rondavels ont une vue sur le jardin et se trouvent à proximité de la piscine et du restaurant.

Pour terminer la Honeymoon Suite est située sous les arbres de Marula et offre un grand confort et intimité. Il se compose d'un salon avec DSTV, d'une chambre romantique, d'une salle de bain privative avec une baignoire sur pieds, menant à une douche extérieure.

Le WiFi est disponible gratuitement pour tous nos clients.

Cocktail de bienvenue à base de jus de fruit exotique.

Installation à l'hôtel (chambre disponible à partir de 14h00), dîner logement

7^{ème} JOUR **SAFARI HLUHLUWE / ESWATINI (SWAZILAND)**

Safari libre avec votre véhicule de location dans la réserve de Hluhluwe,

Option : Safari 4x4 avec ranger anglophone (non privatif)

Hluhluwe (liane en langue Zulu) qui couvre 96 000 hectares et qui est la plus vieille réserve naturelle de l'Afrique du Sud (1895). La faune concerne 80 espèces de mammifères (rhinocéros, lions, éléphants, girafes, guépards, léopards, buffles, antilopes, babouins) et quelques 425 espèces d'oiseaux.



Hluhluwe est aussi la réserve qui abrite les derniers rhinocéros noirs de l'Afrique (environ 500) et près de 1 800 rhinocéros blancs. Les lions sont des miraculés car il n'en restait plus un seul après la seconde guerre mondiale. Il fallut dans les années 50, qu'un lion solitaire en provenance du Mozambique arrive dans la réserve rejoint ensuite par des lionnes pour que la réserve retrouve son aspect original. Départ pour le **royaume d'Eswatini** (ex Swaziland), petit état indépendant enclavé dans le territoire sud-africain. Ce sera pour vous l'occasion de rencontrer l'Afrique noire avec ses traditions et ses contradictions. La beauté des paysages et la douceur de vivre du peuple swazi vous charmeront. Vous serez surpris par les immenses plantations de pins et d'eucalyptus que se fondent harmonieusement dans le relief montagneux du nord-ouest, avec à l'est les savanes d'acacias qui rappellent les immensités du Park Kruger A **Ezulwini Valley** un arrêt est prévu au **marché artisanal** où vous pourrez acheter des objets d'art africain et des girafes en bois à des tarifs beaucoup moins chers que partout ailleurs avec une grande diversité des produits et une grande variété. Ce marché est bien connu des sud-africains Blancs qui viennent s'y approvisionner à moindre coût. Déjeuner libre en cours de route (non inclus à votre charge) Arrivée **Ematjeni Guest House** ou similaire <https://www.ematjeniguesthouse.com/>



Perché au bord d'une montagne avec une vue imprenable sur une vallée pittoresque jusqu'au grand rocher de Sibebe, le plus grand affleurement de granit au monde et abritant le rare aigle noir. Ematjeni, «sur les rochers», porte bien son nom. Escale parfaite entre Kruger Park et KwaZulu-Natal, Ematjeni offre à la fois tranquillité et aventure en abondance. Découvrez le rafting en eau vive, les sentiers 4x4, l'équitation, une visite aérienne de la canopée et le golf à proximité. La célèbre usine de bougies swazies, le verre Ngwenya, le théâtre House on Fire et divers sanctuaires de la faune sont facilement accessibles. L'impressionnante maison en pierre propose des chambres classiques donnant sur un balcon avec une vue panoramique, Dstv et WiFi. Service personnalisé et amical des propriétaires et du personnel, petits déjeuners champêtres somptueux, avec dîner et massages indulgents sur arrangement préalable. Un séjour de deux nuits est fortement recommandé pour profiter de tout ce qui est proposé, ainsi que pour trouver du temps pour se détendre entre les longs trajets Perché au bord d'une montagne avec une vue imprenable sur une vallée pittoresque jusqu'au grand rocher de Sibebe, le plus grand affleurement de granit au monde et abritant le rare aigle noir.

Ematjeni, «sur les rochers», porte bien son nom, escale parfaite entre Kruger Park et KwaZulu-Natal, qui offre à la fois tranquillité et aventure en abondance. La célèbre usine de bougies swazies, le verre Ngwenya, le théâtre House on Fire et divers sanctuaires de la faune sont facilement accessibles.

Cocktail de bienvenue à base de jus de fruit exotique sans alcool,

Logement Guest House en chambre et petit déjeuner, dîner libre non inclus à votre charge

8^{ème} JOUR

ESWATINI / MALELANE GATE / KRUGER PARK

Petit déjeuner sud-africain (buffet varié et copieux)

A **Ezulwini Valley** un arrêt est prévu au **marché artisanal** où vous pourrez acheter des objets d'art africain et des girafes en bois à des tarifs beaucoup moins chers que partout ailleurs avec une grande diversité des produits et une grande variété. Ce marché est bien connu des sud-africains Blancs qui viennent s'y approvisionner à moindre coût.



Déjeuner libre non inclus à votre charge

Visite libre d'une fabrique de bougies et de verre artisanale (fermée le week-end)

Découverte libre de **Mbabane**, la capitale du Swaziland, ville de 50 000 habitants,

Passage de la frontière, arrivée à Malelane Gate.

Arrivée au **Rio Vista Lodge** ou similaire <https://riovista.co.za/>





Offrant une vue panoramique sur le parc national Kruger et la Crocodile River, le Rio Vista Lodge propose des chambres à la décoration élégante. Il dispose d'un restaurant, d'une piscine et d'un hotspot Wi-Fi. Le Lodge dispose de 26 chambres, 19 twin rooms, 3 luxury rooms, 1 honeymoon suite et 3 self catering room. Chaque chambre et suite climatisée du Rio Vista Lodge affiche un mobilier moderne ainsi qu'un décor coloré et élégant. Tous les types de chambres disposent d'une salle de bains privative. Certaines comprennent en outre une cuisine. La suite bénéficie d'une baignoire spa. Un petit-déjeuner gratuit est servi tous les jours au lodge. Le restaurant sert des spécialités locales et il est fermé le dimanche. Le bar possède une grande terrasse donnant sur la rivière. Pendant votre séjour, vous pourrez pratiquer diverses activités en contact avec la nature, telles que l'observation des oiseaux ou la pêche. Vous pourrez également vous détendre dans la piscine entourée de chaises longues. Des supermarchés, des restaurants et des commerces vous attendent à moins de 1 km et la ville de Matsulu est à 28 km.

Cocktail de bienvenue à base de jus de fruit exotique.

Selon votre heure d'arrivée, safari libre au Kruger National Park partie sud du parc.



Petit déjeuner matinal, safari libre d'une journée avec votre véhicule de location dans le Kruger National adossée à la frontière du Mozambique, est en quelque sorte un état dans l'état où les animaux sont rois. La superficie du parc est égale à celle d'Israël et à deux fois et demi celui de la Corse. D'une longueur de 350 km environ et d'une largeur de 60 km, son altitude varie de 200 à 900 m. Le climat est subtropical. C'est le 26 mars 1898 qu'à l'initiative de Paul Kruger fût proclamé la Sabie Game Reserve qui sanctuarisait le territoire entre les rivières Crocodile et Sabie pour protéger la faune. Mais c'est grâce à l'acharnement du major James Stevenson-Hamilton qui luttait contre le braconnage, que le parlement adopta en 1927 le décret sur les parcs nationaux et que fût rebaptisée. Déjeuner libre non inclus.



Sortie du parc, Arrivée Hazyview au **Gecko Lodge** ou similaire <http://geckolodge.co.za/>





Situé dans une ferme de 35 hectares avec un sentier de randonnée rejoignant la rivière Sabie, il se trouve à 5 minutes de route de Hazyview. Cet établissement à la gestion familiale est doté d'une piscine de roche entourée de jardins subtropicaux luxuriants. Les 23 chambres : 7 Double, 12 Twin, 2 triple et 3 family rooms, affichent une décoration individuelle lumineuse, elles comprennent toutes un plateau/bouilloire et une salle de bains privative. Certaines sont dotées d'un balcon privé offrant une vue sur les jardins. Le restaurant de l'établissement dispose d'une cheminée à foyer ouvert et sert le petit-déjeuner ainsi que des dîners à 3 plats. Connexion Wi-Fi gratuite dans les parties communes. L'entrée Phabeni du Kruger National Park se situe à 15 km. Cocktail de bienvenue à base de jus de fruit exotique.

Installation à l'hôtel (chambre disponible à partir de 14h00), dîner logement

10^{ème} JOUR

BLYDE RIVER CANYON / ROUTE PANORAMA / NELSPRUIT

Départ pour la magnifique région du canyon de la **Blyde River** (rivière Blyde), l'une des merveilles de l'Afrique du Sud. On ne se lasse pas de voir cette extraordinaire veine qui s'enfonce jusqu'à 700 m de profondeur et où la rivière Blyde subit un dénivelé de 1 000 m sur 20 km de longueur.

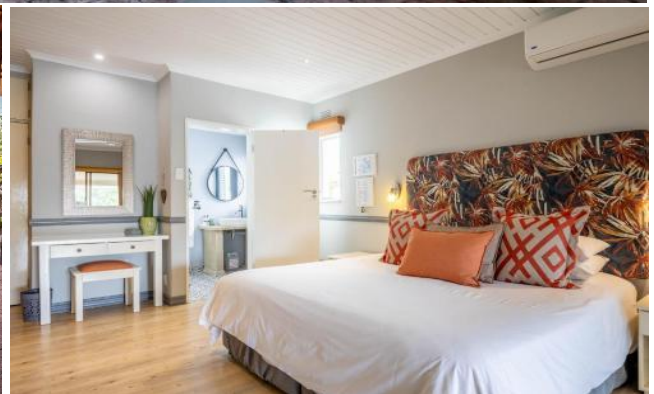


Déjeuner libre en cours de route A **Bourke's Potholes** (les marmites de la chance) vous découvrirez les spectaculaires dessins et formes de l'érosion des rochers face au coup de butoir de l'eau fougueuse des rivières Blyde et de la Treur. A **Tree Rondavel** (trois sommets figurant des tours) la vue surplombant le lac artificiel vous donnera le vertige et l'occasion de réaliser la photo de votre vie. Arrêt au point de vue fantastique de **God's Window**. C'est ici que le Boschiman Xai lance la bouteille de coca cola dans le film les dieux sont tombés sur la tête.

Arrivée **Pilgrim's Rest**, petit village de mineurs inscrit au registre des monuments historiques qui a été complètement restauré. Ici le temps suspend son vol. Découverte du village musée de 150 habitants qui comporte deux quartiers. Le Uptown (ville haute) avec l'église anglican, Pilgrim's et Sabie News, Bottle Store, Royal Hotel, Minor's House, le cimetière et Downtown (ville basse) avec le Highwayman's Garage et le magasin Pilgrim's Rest General Dealer.



Continuation sur **La Roca Guest House** ou similaire <https://www.laroca.co.za/rooms/>



La Roca est une maison d'hôtes de caractère idéalement située à 2 km Nelspruit parmi 6 000 m² de jardin subtropical, elle est gérée par son propriétaire. La terrasse de la piscine bénéficie d'une vue imprenable sur la réserve naturelle de Nelspruit et l'escarpement au-delà. La maison d'hôtes offre un hébergement standard, supérieur, familial ou exécutif de luxe. Toutes les chambres décorées individuellement avec une attention aux détails sont avec salle de bains et chacune dispose d'une entrée privée et d'un balcon ou d'un patio. Elles sont équipées de lits king-size ou queen-size drapés de draps en percale de coton blanc et de couettes moelleuses, d'une télévision à écran plat avec une sélection de chaînes satellite, d'une connexion Wi-Fi gratuite, de la climatisation, de sièges confortables, d'un réfrigérateur-bar, d'un plateau à thé gratuit, d'équipements de luxe et de serviettes, d'un sèche-cheveux, de magazines et de petits coffres-forts pour objets de valeur. Les familles sont les bienvenues dans les chambres familiales exécutives et de luxe qui sont plus grandes et disposent de lits supplémentaires. Installation à votre hébergement (chambre disponible à partir de 14h00), dîner libre, logement

Petit déjeuner sud-africain (buffet varié et copieux)

Départ pour la **visite de Soweto** (SOuth WEstern TOwnship), déjeuner libre en cours de route.



Visite de Soweto en Tuk Tuk Ce quartier noir de plus de 3 millions d'habitants s'étend sur plus de 100 km². Vous découvrirez les petits marchés traditionnels avec la maison de Nelson Mandela, celle de Desmond Tutu et celle de l'ex-épouse de Mandela, Winnie ainsi que les villas de Beverley Hills. Restitution de votre véhicule de location à l'aéroport de JNB

Transfert par navette gratuite **au Peermont Metcourt** at Emperors Palace ou similaire

<https://emperorspalace.com/peermont-metcourt-hotel/>





Situé à 1km de l'aéroport de JNB et accessible par navette gratuite chaque 30 mn, l'hôtel dispose de 348 chambres élégantes et confortables : 125 Classic Rooms (2 Twin Beds), 57 Classic Rooms (1 King Bed), 37 Superior Rooms (2 Twin Beds), 32 Superior Rooms (1 King Bed), 3 chambres pour handicapés (1 King Bed), 53 Classic King Family Rooms (1 King Bed and 2 Twin Beds), 16 Deluxe Family Rooms (1 King Bed and 2 Twin Beds), 24 Superior Family Rooms (1 King Bed and 2 Twin Beds), 1 Junior Suite (The Capri Suite) (1 King Bed)

Les chambres familiales standard disposent de lits king-size extra-long, drapés dans nos draps blancs doux signature. Avec des couleurs taupe chaudes et sarcelles fraîches rehaussées de touches de prune et de rose pour moderniser l'idiome romain classique, les clients peuvent s'attendre à un espace de vie accru. Les chambres familiales de luxe offrent l'espace d'une suite familiale avec une salle de bain complète et une douche à l'italienne et d'une baignoire moderne privée avec toilettes séparées. Les spacieuses chambres familiales supérieures présentent une salle à manger et des sièges décontractés, le tout rehaussé par des matériaux luxueux et les commodités Peermont pratiques. Une suite individuelle, située sur le côté nord de l'hôtel, permet aux clients de profiter d'un balcon privé avec un salon et une chambre séparée. D'une élégance débordante, la combinaison de grandes fenêtres, de portes coulissantes et de beaux tissus assure une solution d'hébergement opulente mais abordable. L'hôtel possède une piscine de plein air. Les chaises longues de l'espace bain de soleil peuvent bien sûr être utilisées. D'innombrables moyens de se délasser sont proposés, dont du tennis, une salle de fitness, un spa, un sauna, un bain de vapeur et des massages ainsi qu'un casino. Installation à votre hébergement (chambre disponible à partir de 14h00), dîner libre, logement

12^{ème} JOUR

JOHANNESBURG → VICTORIA FALLS / SUNSET CRUISE

Petit déjeuner sud-africain Transfert aéroport et envol pour Victoria Falls

Arrivée VFA accueil et transfert au **Ilala Lodge** ou similaire <https://www.ilalalodge.com/>





Situé en bordure du parc national des chutes Victoria, à 2 km des chutes Victoria et à 1 km de la tyrolienne, l'Ilala Lodge Hotel est un établissement à la gestion familiale niché dans de vastes jardins. Chaque logement, climatisé, dispose d'un coin salon et d'une télévision par satellite.. Il n'est également pas rare d'apercevoir quelques animaux s'aventurer dans les jardins de l'établissement, vous permettant de réaliser quelques clichés inoubliables. **Le Lodge** dispose de 32 chambres standards, 2 suites standards, 20 chambres de luxe et 2 suites présidentielles. Les chambres s'ouvrent sur un balcon ou une terrasse et chacune comporte une salle de bains privative. Vous pourrez prendre votre repas au restaurant The Palms, doté d'une terrasse donnant sur les jardins luxuriants, ou vous détendre avec un verre au bar de la piscine. Vous pourrez apercevoir les embruns des chutes Victoria à partir de nombreux endroits de l'Ilala Lodge Hotel. Vous aurez la possibilité de pratiquer diverses activités dans la région, notamment le saut à l'élastique, le rafting et les survols en hélicoptère. Vous séjournerez à 3 km du poste frontière du parc des chutes Victoria et à 12 km de Livingstone, en Zambie, de l'autre côté de la frontière. Installation à l'hôtel (chambre disponible à partir de 14h00)

Croisière sur le Zambèze effectuée sur des bateaux adaptés à la configuration du fleuve. Cette



croisière offre un ultime moment de relaxation on l'on peut observer à loisir la vie des oiseaux, des crocodiles, des hippopotames. Soft drinks (boissons non alcoolisées, bières) et snacks sont offerts. Il est fréquent de voir les animaux sauvages du parc Zambèze s'abreuver sur les bords du fleuve. Le retour est agrémenté par un magnifique coucher de soleil avec un dégradé de couleurs se reflétant dans l'eau, spectacle inoubliable. Retour à l'hôtel, dîner et logement

13^{ème} JOUR

DECOUVERTE PEDESTRE DES CHUTES VICTORIA

Petit déjeuner buffet (chaud et froid),

Option Une journée de safari à Chobe National Park (Botswana)

Découverte pédestre des chutes Victoria côté Zimbabwe. Le fleuve Zambèze se jette dans la plus grande cataracte du monde, sur 1 688 m de longueur et de 61 à 108 mètres de hauteur. Les chutes sont en réalité au nombre de 5. Il s'agit de Horseshoe House (la maison des chaussures du cheval) , Devil's Cataract (la cataracte du diable) , Main Falls (la chute principale) , Rainbow Falls (les chutes arc-en-ciel) et Eastern Cataract (la cataracte de l'est). La force des chutes est telle qu'elles dégagent un nuage de poussière d'eau qui s'élève jusqu'à 500 mètres de hauteur, d'où l'explication du nom africain donné aux chutes, « Mosi oa Tunya », la fumée qui tonne. Par la suite, le docteur David Livingstone, explorateur et missionnaire anglais les découvre en 1855 et les baptise du nom de la reine Victoria.



Retour à l'hôtel, déjeuner et après midi libre pour profiter du site exceptionnel ou bien pour pratiquer des activités optionnelles telles que :

- Visite de la ferme aux crocodiles
- Safari Jet boat sur le Zambèze, le jet boat à cause de son faible tirant d'eau permet d'aller là où les bateaux ne peuvent aller, sa vitesse permet de lutter contre le courant au sommet des chutes



Dîner, logement hôtel, soirée libre

14^{ème} JOUR

CHUTES VICTORIA →

Petit déjeuner sud africain Transfert aéroport de Victoria Falls pour envol sur vol régulier

Option à ce jour et révisable : Survol des chutes en hélicoptère 12/13 mn = 150 \$ + Park fees 15 \$



AUTO-TOUR PISTES SUD-AFRICAINES ET EXTENTION VICTORIA FALLS

ENTREE CAPE TOWN – SORTIE VICTORIA FALLS

CATEGORIE STANDARD (3***) & SUPERIEURE

13 JOURS / 12 NUITS

HORS AERIEN VOL DE NUIT

PRIX NET FORFAITAIRE PAR PERSONNE BASE EN ½ DOUBLE

LOCATION VOITURE KILOMETRAGE ILLIMITE ASSURANCE TOTAL COVER INCLUSE

Votre commission 12 % à déduire

	GROUPE B	01/11-20/12	06/01-30/04	01/05-30/06	01/07-31/08	01/09-31/10
04 pax / véhicule	Toyota Starlet	30 639 ZAR	30 722 ZAR	30 639 ZAR	30 722 ZAR	30 940 ZAR
03 pax / véhicule	Toyota Starlet	31 793 ZAR	31 922 ZAR	31 793 ZAR	31 922 ZAR	32 195 ZAR
02 pax / véhicule	Toyota Starlet	34 101 ZAR	34 222 ZAR	34 101 ZAR	34 322 ZAR	34 704 ZAR
	GROUPE G	01/11-20/12	06/01-30/04	01/05-30/06	01/07-31/08	01/09-31/10
05 pax / véhicule	VW T-Cross	31 515 ZAR	31 648 ZAR	31 515 ZAR	31 648 ZAR	31 938 ZAR
04 pax / véhicule	VW T-Cross	32 599 ZAR	32 780 ZAR	32 599 ZAR	32 780 AR	33 128 ZAR
03 pax / véhicule	VW T-Cross	34 407 ZAR	34 665 ZAR	34 407 ZAR	34 655 ZAR	35 111 ZAR
02 pax / véhicule	VW T-Cross	38 022 ZAR	34 437 ZAR	38 022 ZAR	38 437 ZAR	39 079 ZAR
	GROUPE N	01/11-20/12	06/01-30/04	01/05-30/06	01/07-31/08	01/09-31/10
08 pax / véhicule	VW Kombi	31 888 ZAR	32 219 ZAR	31 888 ZAR	32 219 ZAR	32 554 ZAR
07 pax / véhicule	VW Kombi	32 561 ZAR	32 947 ZAR	32 561 ZAR	32 947 ZAR	33 322 ZAR
06 pax / véhicule	VW Kombi	33 458 ZAR	33 947 ZAR	33 458 ZAR	33 917 ZAR	34 346 ZAR
05 pax / véhicule	VW Kombi	34 714 ZAR	35 276 ZAR	34 717 ZAR	35 276 ZAR	35 780 ZAR
04 pax / véhicule	VW Kombi	36 599 ZAR	37 315 ZAR	36 599 ZAR	37 315 ZAR	37 931 ZAR

Supplément single = 10 206 ZAR Réduction triple = (-) 3 540 ZAR Réduction enfant (-)12 ans = (-) 7 081 ZAR
--

SAVANNA TOURS S'ENGAGE A ASSURER LES PRESTATIONS SUIVANTES

- * La location de la voiture selon groupe sélectionné Cape Town / Cape Town
- * Le kilométrage illimité
- * L'assurance Total Cover
- * Hébergement en chambre ½ double en chambre et petit déjeuner en Guest House ou hôtel

1 er service : nuit du 2^{ème} jour
dernier service : petit déjeuner du 6^{ème} jour
- * Le vol domestique Cape Town / dans la classe de réservation T.O la moins chère
- * La location de la voiture selon groupe sélectionné ou similaire Durban à Johannesburg
- * Circuit en Guest House ou hôtel de catégorie standard
- * Le kilométrage illimité
- * L'assurance Total Cover
- * Hébergement en chambre ½ double ½ pension diner en Guest House ou hôtel

1 er service : diner du 6^{ème} jour
dernier service : petit déjeuner du 7^{ème} jour
- * Hébergement en chambre ½ double en chambre et petit déjeuner en Guest House ou hôtel

1 er service : nuit du 7^{ème} jour
dernier service : petit déjeuner du 8^{ème} jour
- * Hébergement en chambre ½ double ½ pension diner en Guest House ou hôtel

1 er service : diner du 8^{ème} jour
dernier service : petit déjeuner du 9^{ème} jour
- * Hébergement en chambre ½ double en chambre et petit déjeuner en Guest House ou hôtel

1 er service : nuit du 10^{ème} jour
dernier service : petit déjeuner du 12^{ème} jour
- * L'accueil et le transfert aéroport de V FA / hôtel
- * Hébergement en chambre ½ double ½ pension diner en Guest House ou hôtel

1 er service : diner du 12^{ème} jour
dernier service : petit déjeuner du 14^{ème} jour
- * La mini-croisière sur le Zambèze avec soft drink et snacks
- * Les 10 \$ River Usage Fees / personne pour la mini-croisière sur le Zambèze à ce jour
- * La visite des chutes Victoria

- * Les 50 \$ Entry fees du parc national du Zambèze des chutes Victoria à ce jour
- * Le transfert hôtel / aéroport de VFA
- * La TVA 14 % à ce jour) et les taxes touristiques
- * L'assistance en français de Savanna Tours & Safaris Afrique du Sud

Votre commission 12 % à déduire

NOS PRIX N'INCLUENT PAS

- * Le vol international entrée Cape Town – Sortie VFA
- * Le vol domestique Cape Town / Durban
- * Le vol régional JNB / VFA
- * Les frais de visa au Zimbabwe 50 \$ à ce jour
- * Le port des bagages aux hôtels et à aéroport
- * Les frais de carburant et péages autoroutiers
- * Le fuel deposit 2000 ZAR x 2 (empreinte carte de crédit)
- * La franchise assurance 4 850 ZAR x 2 (empreinte carte de crédit)
- * Le conducteur supplémentaire 350 ZAR / conducteur et révisable (débit de carte de crédit)
- * La location d'un GPS 125 ZAR / jour et révisable (débit de carte de crédit)
- * La PAI (Personnal Insurance)
- * Les entrées dans les sites touristiques et réserves du programme
- * Les activités libres du programme
- * Le Cross border pour entrer au Swaziland 2 000 ZAR à ce jour et révisable
- * Le Drop Off Fees du véhicule Port Elizabeth / Cape Town
- * Le Drop Off Fees du véhicule Johannesburg / Durban
- * Les entrées dans les sites touristiques et réserves du programme
- * Les activités libres du programme
- * Les repas, sauf les diners du 5^{ème} et 7^{ème} jour
- * Les déjeuners à VFA
- * Les boissons et les dépenses personnelles
- * Le siège bébé / location (donc deux fois) R250
- * **Assurances annulation, assistance, rapatriement, pandémie, bagages obligatoires**

VALIDITE DE L'OFFRE

30/10/2026

Tarifs prestations au 01/09/2025

(les hôtels et lodges donnés à titre indicatif, seront confirmés à réception de l'acompte pour réservation en fonction des disponibilités)

CONDITIONS DE VENTES

Nos tarifs sont exprimés en ZAR. Ils incluent la TVA à ce jour 14% et les taxes gouvernementales. Nos tarifs sont établis en fonction des tarifs des hôtels, Lodges, restaurants, transporteurs et parcs nationaux connus au 01/09/2025, ils peuvent être modifiés sans préavis en fonction des augmentations des prestations de services des hausses de carburant, de la TVA et de taxes gouvernementales en Afrique du Sud. Toute confirmation de réservation fait l'objet d'une facturation.

Pour les individuels

30 % du règlement à la réservation

Le solde 31 jours au plus tard avant l'arrivée des clients sous peine d'annulation automatique par le système de réservation des hébergements.

CONDITIONS D'ANNULATION

SAVANNA TOURS & SAFARIS applique à ses clients les conditions d'annulation imposées par les hôtels, les Lodges et les parcs nationaux des Etats en Afrique du Sud et au Eswatini.

Avant 60 jours	€ 200 de forfait / personne
Entre D-60 et D-45	30 % du montant total
Entre D-45 et D-31	50 % du montant total
Entre D-31 et D-15	75 % du montant total
Entre 15 jours et le départ	100 % du montant total

CONTESTATIONS / RECLAMATIONS

Toute contestation ou réclamation des clients concernant les prestations terrestres de la responsabilité de Savanna Tours & safaris doivent être faites pendant le circuit auprès des guide / accompagnateurs ou à défaut auprès du responsable des opérations de Savanna Tours & Safaris en Afrique du Sud. Toute réclamation qui nous parviendrait 15 jours après le retour des clients ne sera pas prise en compte et sera considérée comme non fondée.

NOTRE CHARTE ETHIQUE ET QUALITE

Depuis notre création en 1984 au Bénin, notre charte partagée par nos partenaires locaux est claire, respect de l'environnement, de l'écologie, pas de corruption, pas de blanchiment d'argent, privilégier les emplois locaux, limiter les expatriés et développer le management local, pas de politique du prix le plus bas mais celle du service et de la qualité le plus haut.

Formation du personnel local, égalité des chances, partenaire local qui partage nos valeurs, pas de ségrégation religieuse ou de race.

Toutes nos sociétés sont conformes à la loi du pays régissant les agences réceptives.

Chaque agence réceptive possède sa responsabilité civile professionnelle (elle n'est plus obligatoire en Europe à partir du 1^{er} juillet 2018).

Nous payons localement la TVA et acquittons les impôts sur les sociétés, nous refusons et nous luttons contre la corruption de fonctionnaires.

Les réserves que nous proposons ne sont pas des zones de chasse, nous ne sommes pas une filiale ou une division d'une société de chasse, nous n'exploitons pas de concessions de chasse.

RESPONSABILITE CIVILE PROFESSIONNELLE

SAVANNA TOURS & SAFARIS a souscrit une Responsabilité Civile Professionnelle conforme aux recommandations de la CEE et de SATSA soit R1 million General Public Liability Insurance et R5 million Passenger Liability.

HOTELS DU CIRCUIT

Cape Town	New Kings Boutique Hotel ou similaire https://newkingshotel.co.za/
Umhlanga	Caza Beach Guest House ou similaire https://cazabeach.com/
Hluhluwe	Emdoneni Lodge ou similaire http://www.emdonenilodge.com/
Eswatini	Ematjeni Guest House ou similaire https://www.ematjeniguesthouse.com/
Hazyview	Gecko Lodge ou similaire http://geckolodge.co.za/
Nelspruit	La Roca Guest House ou similaire https://www.laroca.co.za/rooms/
Pretoria	The Lake Boutique Lodge ou similaire https://thelakeslodge.co.za/ .
Johannesburg	Peer mont Metcourt ou similaire https://emperorspalace.com/peer-mont-metcourt/
Victoria Falls	Ilala Lodge ou similaire https://www.ilalalodge.com/

Bien africainement

Jean Michel JULOUX