



Pour donner vie à vos rêves!

## **AUTOTOUR COUP DE COEUR SUD AFRICAIN' & EXTENSION VICTORIA FALLS**

avec Soweto, le musée de l'Apartheid, le village Ndebele, Pilgrim's Rest, Blyde River Canyon, le safari Kruger National Park, le Kruger Park, le Swaziland, le safari 4x4 dans la réserve de Hluhluwe, le Zululand, la Route Jardins, la visite d'une ferme d'autruches, Hermanus, Cap Agulhas, Cape Town avec la Péninsule du Cap la Route des vins avec extension Victoria Falls 3 jours / 2 nuits

CATEGORIE STANDARD (3\*\*\*) & SUPERIEURE

18 JOURS / 15 NUITS

AERIEN VOL DE NUIT DEPART CDG / BRU / GVA OU MRS

DEPART BOD / LYS / NTE / NCE / TLS SUR DEMANDE

### VOTRE CIRCUIT

- J01 AROPORT DE DEPART → CAPE TOWN
- J02 → CAPE TOWN CITY TOUR + SIGNAL HILL /
- J03 CAPE TOWN / PENISULE DU CAP / PHOQUES / PINGOUINS / WATERFRONT
- J04 ROUTE DES VINS / FRANSCHHOECK + MUSEE / WALES COAST ROAD / HERMANUS
- J05 CAPO AGULHAS / ROUTE 62 / KLEIN KAROO / OUDTHOORN
- J06 CANGO CAVES / AUTRUCHES / KNYSNA CROISIERE
- J07 TSITSIKAMMA FOREST / PORT ELIZABETH → DURBAN
- J08 DURBAN / SAFARI BATEAU SANTA LUCIA / SAFARI HLUHLUWE / HLUHLUWE
- J09 INITIATION ZULU + DANSES / DEJEUNER / ESWATINI
- J10 ESWATINI / HAZYVIEW
- J11 SAFARI KRUGER PARK D'UNE JOURNEE / HAZYVIEW
- J12 BLYDE RIVER CANYON / PILGRIM'S REST / NELSPRUIT
- J13 VILLAGE NDEBELE DE BOTSHABELLO / PRETORIA
- J14 SOWETO / JOHANNESBURG
- J15 JOHANNESBURG → VICTORIA FALLS SUNSET CRUISE
- J16 DECOUVERTE PEDESTRE DES CHUTES (IOPTION UNE JOURNEE CHOBE BOTSWANA
- J17 VICTORIA FALLS →
- J18 → AEROPORT DE DESTINATION FINALE

#### 1<sup>er</sup> JOUR **AEROPORT DE DEPART → CAPE TOWN**

Envol depuis l'aéroport de départ pour Cape Town, prestations et nuit à bord

#### 2<sup>ème</sup> JOUR **→ CAPE TOWN**

Arrivée Cape Town, formalités de police et de douane



Meet & greet avec remise vouchers hébergements et location de voiture.

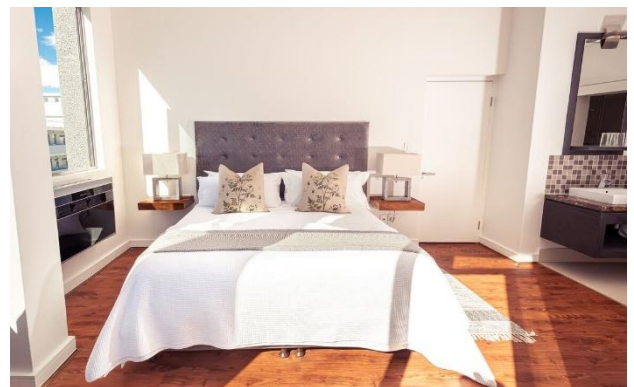
Location de voiture kilométrage illimité assurance Total Cover incluse

**Découverte libre de la ville :** celle-ci fût fondée en 1652 par le Hollandais Jan van Riebeeck pour assurer le ravitaillement des vaisseaux de la Compagnie Hollandaise des Indes Orientales, En 1688, ce furent les huguenots Français qui débarquent pour planter la vigne et l'olivier. En 1806 se sont les anglais qui s'installent. Aujourd'hui Cape Town avec sa population métisse, ses

malais et sa population blanche d'origine européenne diverse est considérée comme la capitale culturelle de l'Afrique du Sud. Le château de Bonne Espérance, (Castle of Good Hope) fût le premier bâtiment construit en Afrique du Sud (1666/1679), **le quartier malais ou Bo-Kaap** composé des modestes maisons des descendants d'esclaves malais avec ses mosquée et maisons colorées d'architecture mélangée entre les styles géorgiens, hollandais et oriental, les avenues bordées de belles maisons de style victorien. Déjeuner libre non inclus.



Arrivée au **New Kings Boutique Hotel** ou similaire <https://newkingshotel.co.za/>



Situé dans le Da Luz Plaza a l'atmosphère animée, quartier pittoresque et cosmopolite de Sea Point à deux pas de la célèbre promenade de Sea Point avec une vue imprenable sur l'océan Atlantique et la magnifique tête de lion en toile de fond. L'hôtel dispose de 42 chambres spacieuses et bien décorées avec salle de bain privée, télévision LCD, lecteur DVD, connexion Internet Wi-Fi, station d'accueil pour iPod, téléphone, climatisation, chauffage et sèche-cheveux.



Les chambres supérieures sont plus spacieuses et offrent des vues sur la mer ou la montagne. L'hôtel dispose aussi d'une réception ouverte 24h/24, parking privé, bar, salle de conférence, d'un restaurant avec belles vues sur la mer depuis la terrasse où des cocktails et un menu complet propose le petit-déjeuner, le déjeuner et le dîner. Le Victoria & Alfred Waterfront est distant de 3 km de l'hôtel. Installation à l'hôtel (chambre disponible à partir de 14h00). Cocktail de bienvenue à base de jus de fruit exotique, dîner libre, logement

### 3<sup>ème</sup> JOUR PÉNINSULE DU CAP / KAYAK PINGOUINS / WATERFRONT

Petit déjeuner sud-africain (buffet varié et copieux).

Vous partirez ensuite pour la **découverte libre de la Péninsule du Cap** avec Houtbay, pittoresque port animé où vous embarquerez pour l'**excursion en mer vers l'île aux phoques** (Duiker Island) où se prélassent des centaines d'otaries. (non inclus)



Continuation par False Bay et arrêt Simon's Town à la **plage Boulders où les pingouins bavards se réchauffent au soleil**, ailes déployées.

Déjeuner de poisson libre non inclus en bord de mer à Simon's Town



Découverte de la **Réserve du Cap de Bonne Espérance** (Cap of Good Hope). Cette réserve naturelle protégée, s'étend sur 40 km de littoral. Vous pourrez observer de nombreuses espèces d'antilopes, des autruches, des zèbres et une abondante faune ornithologique. Vous pourrez gravir les marches qui mènent au sommet du Cap de Bonne espérance et immortaliser votre visite en posant pour une photo devant la pancarte commémorative du Cap de Bonne Espérance. Vous monterez ensuite au sommet d'un promontoire pour assister à la rencontre de l'océan indien qui se jette dans les flots de l'océan Atlantique. Retour sur Cape Town Vous vous rendrez ensuite au **Victoria & Alfred Waterfront**, ensemble de quai du deuxième port d'Afrique du sud par son importance, où se côtoient paquebots, navires marchands et voiliers majestueux. L'aménagement en zone de loisirs et d'animation de ces anciens quais en font un lieu de culturel très apprécié, ses magasins, ses boutiques, ses bars et ses restaurants en font un endroit de détente et de vie très animé. Retour Cape Town, dîner libre, logement

#### 4<sup>ème</sup> JOUR ILE AUX PHOQUES / PENINSULE DU CAP / PINGOUINS / WATERFRONT

**Petit déjeuner sud africain** Vous partirez ensuite pour la **découverte libre de la Péninsule du Cap** avec **Houtbay**, pittoresque port animé où vous embarquerez pour **l'excursion en mer vers l'île aux phoques** ( Duiker Island ) où se prélassent des centaines d'otaries. Continuation par False Bay et arrêt Simon's Town à la **plage Boulders où les pingouins bavards se réchauffent au soleil**, ailes déployées Déjeuner libre non inclus à votre charge en cours de route



Traversée de la **Réserve du Cap de Bonne Espérance** ( Cap of Good Hope ). Cette réserve naturelle protégée, s'étend sur 40 km de littoral. Vous pourrez observer de nombreuses espèces d'antilopes, des autruches, des zèbres et une abondante faune ornithologique. Vous pourrez gravir les marches qui mènent au sommet du Cap de Bonne espérance et immortaliser votre visite en posant pour une photo devant la pancarte commémorative du Cap de Bonne Espérance. Vous monterez ensuite au sommet d'un promontoire pour assister à la rencontre de l'océan indien qui se jette dans les flots de l'océan Atlantique.

Retour sur Cape Town Vous vous rendrez ensuite au **Victoria & Alfred Waterfront**, ensemble de quai du deuxième port d'Afrique du sud par son importance, où se côtoient paquebots, navires marchands et voiliers majestueux. L'aménagement en zone de loisirs et d'animation de ces anciens quais en font un lieu de culturel très apprécié, ses magasins, ses boutiques, ses bars et ses restaurants en font un endroit de détente et de vie très animé.

Retour à votre hébergement, dîner libre (non inclus à votre charge), logement

#### 5<sup>ème</sup> JOUR CAPE TOWN - ROUTE DES VINS / WHALES COST ROAD / HERMANUS

Petit déjeuner sud africain puis départ pour la découverte libre de la route des vins appelé aussi **le triangle d'or du vin sud-africain**. La ville historique de Stellenbosch et le village de Franschhoek ( le coin des Français ), comptent les domaines les plus prestigieux du pays. C'est aussi dans cette région que vous découvrirez les maisons de style Cape Dutch ( ou hollandaises ) les plus anciennes du pays. Découverte libre de **Franschhoek**, village construit au cœur d'un cirque rocheux, bien protégé du vent Olifangshoek, le coin des éléphants. C'est ici que les huguenots français s'installeront pour y cultiver la vigne en 1688 et qu'existe encore les 9 fermes historiques : Pierre de Villiers, Etienne Niel, Jacob de Villiers, Abraham de Villiers, Pierre Jourdan, Mathieu Amiel, Jean Gardiol, Pierre Joubert et Jacques Malan. Visite libre du **musée des Huguenots** et du **Mémorial** Déjeuner dans la **propriété de style Cape Dutch** **Dégustation de vins** libre à votre charge dans l'une plus grande propriété viticole de la région



Tour panoramique libre de **Stellenbosch**, cité historique fondée en 1679 et l'une de premières villes universitaires d'Afrique du sud avec plus de 20 000 étudiants.



Continuation sur Hermanus par la **Whales Coast Road** route touristique pittoresque peu fréquentée par les visiteurs internationaux qui relie Hermanus à Gordon Bay, paysages pittoresques avec ses maisons en bois peintes aux couleurs pastel qui rappelle celles de l'Islande

Arrivée Hermanus, cité balnéaire située à 120 km de Cape Town et capital de l'observation des baleines. Elles quittent les eaux de l'Antarctique au début de l'hiver austral. A cette saison, l'antarctique s'enfonce dans la nuit polaire et le froid glacial. De nombreuses espèces désertent cette région qui devient trop inhospitalière. La baleine franche va parcourir plus de 8.000 kilomètres pour mettre bas et se reproduire dans les eaux d'Afrique du Sud depuis début juin jusqu'à fin

Arrivée au **138 Marine Beach Front Guest House** ou similaire <http://www.138marine.co.za/>

Le Guest House dispose de cinq chambres doubles design, chacune décorée individuellement et luxueusement aménagée, répondant aux normes internationales. 138 Marine est une maison d'hôtes haut de gamme primée avec une vue spectaculaire sur la mer, à seulement cinq minutes du centre d'Hermanus. C'est l'une des rares maisons d'hôtes de luxe de la région d'Hermanus qui se trouve juste en bord de mer. Terrasse spacieuse avec vue panoramique sur l'océan et les montagnes entourant Hermanus. Profitez d'une vue magnifique sur les vagues déferlantes et les spectaculaires couchers de soleil africains sur l'océan ou promenez-vous le long du sentier côtier qui serpente entre les fynbos, les rochers et les marées.

Installation dans votre chambre (disponible à partir de 14h00)

Logement en chambre et petit déjeuner.

## 6<sup>ème</sup> JOUR **CAP AGULHAS / ROUTE 62 / OUDSTHOORN**

Petit déjeuner sud-africain puis départ pour Cap Agulhas (ou cap des Aiguilles), pour y découvrir le phare du bout du monde à l'extrémité sud du continent africain. Assis sur une pointe rocheuse, vous admirerez à votre gauche l'océan Indien et à votre droite l'océan Atlantique. Le cap des Aiguilles est



le point de relief le plus méridional du continent africain. Il est aussi le point de repère officiel pour marquer le passage de l'océan Atlantique à l'océan Indien

Déjeuner libre non inclus à Montagu Découverte libre de la route historique R62 qui s'inspire de la route historique américaine R65 Arrivée Oudtshoorn, capitale mondiale de la plume d'autruche en traversant le petit Karoo (Klein Karoo), petit par la taille, mais grandiose par ses paysages semi-désertiques que l'on atteint par des routes tortueuses.

Arrivée au **Oakdene Guest House** ou similaire <https://www.oakdene.co.za/>



Déclaré monument national en 1988, Oakdene Guest House est située dans le centre historique d'Oudtshoorn sur la principale route touristique menant aux célèbres grottes de Cango et aux fermes d'autruches. Le Guest House est abrité sous les chênes d'origine Oakdene propose 6 chambres avec salle de bains privative avec baignoire ou douche. Toutes les chambres sont individuelles, disposent de la climatisation télécommandée, d'une télévision par satellite à écran plat, du W-iFi, d'un plateau / bouilloire, d'un coffre-fort, d'un sèche-cheveux et d'accessoires de bain. Des couvertures électriques en hiver et d'autres équipements rendront votre séjour agréable. Le jardin tropical nouvellement conçu avec piscine, salon de jardin, chaises longues et parasols vous invite à profiter de ces instants magiques.

Installation dans votre chambre (disponible à partir de 14h00)

Logement en chambre et petit déjeuner.

#### 7<sup>ème</sup> JOUR **LOUDSTHOORN / CANGO CAVES ROUTE JARDINS / GEORGES / KNYSNA**

Petit déjeuner sud africain matinal, visite libre des **Grottes du Cango** (Cango Caves) situées au pied du versant sud des montagnes du Swartberg La grotte principale est l'une des plus belles d'Afrique du Sud, Bien que son système de galeries compte plus de quatre kilomètres, seul environ un quart de celui-ci est ouvert au public, qui ne peut pénétrer que par petits groupes accompagnés d'un guide. Les visites durent environ une heure



**Visite libre d'une ferme d'autruches.** L'autruche appartient à la sous classe des oiseaux qui ne volent pas. Pendant la saison des amours, les autruches vont en général par paires, mâle et femelle. Les deux animaux creusent de concert le nid qui est un large trou circulaire. Les vingt œufs sont couvés le jour par la femelle et la nuit par le mâle.



Après le déjeuner libre non inclus à votre charge à base d'autruches départ pour la **Route Jardins** qui s'étend de Mossel Bay à Tsitsikamma Storm River et qui mériterait de s'appeler la Route des Forêts. C'est une bande côtière assez étroite, coincée entre l'océan indien et les monts Tsitsikamma et Outeniqua. Au hasard des criques et des estuaires, on découvre des plages magnifiques bordées de dunes ou de forêts impénétrables. Arrivée **Knysna**, capitale du bois précieux et célèbre pour ses élevages d'huîtres qui sont expédiées aux quatre coins du pays. Arrivée au **Knysna Waterfront Lodge** ou similaire <https://www.waterfront-lodge.co.za/>





Situé au bord de la paisible lagune de Knysna, au bord de l'eau, le Waterfront Lodge vous propose 8 chambres avec salle de bains pour tout confort. Toutes les chambres sauf une, offrent une vue magnifique sur le lagon. Les chambres à l'étage ont des balcons et les chambres du bas ont des patios menant au jardin. A votre disposition, un bar relaxant et un espace braai où vous pourrez profiter de la tranquillité du lagon et vous offre la possibilité de vous adonner à la faune ornithologique exquise et à une vue imprenable sur les Knysna Heads. La piscine rafraîchissante vous attend, tout comme le sauna. Il y a un grand parking à l'intérieur. Option : Croisière sur le lagon de Knysna, réserve du National Park Board et dégustation d'huîtres Installation à votre hébergement, dîner libre non inclus et logement



Installation dans votre chambre (disponible à partir de 14h00)  
Logement en chambre et petit déjeuner.

#### 8<sup>ème</sup> JOUR **TSITSIKAMMA / PORT ELIZABETH → DURBAN**

Petit déjeuner matinal buffet sud africain copieux Continuation sur **Plettenberg Bay** avec son long ruban de plage et ses estuaires grandioses. Ici la nature est généreuse, vous passez de la montagne au lagon et du lagon à l'océan.

Arrivée **Tsitsikamma** (l'endroit des eaux claires) et sa forêt primaire avec les fascinants Yellowwood plusieurs fois centenaires qui se parent d'une collerette de fougères et d'orchidées sauvages. Option : Randonnée pédestre avec ranger d'environ 01h30 au travers de la forêt primaire Déjeuner libre en cours de route non inclus,

Restitution de votre véhicule de location à l'aéroport de **Port Elizabeth** pour envol sur Durban.

Arrivée **Durban**, anciennement appelé Port Natal (Noël) par le navigateur portugais Vasco de Gama qui aperçu la côte le jour de Noël 1497, fût baptisée Durban en 1835 en l'honneur Benjamin d'Urban, gouverneur de la colonie du Cap, capitale du Natal avec ses deux millions d'habitants (dont 500 000 indiens) Remise de votre nouveau véhicule de location

Arrivée au **Greenfire Lodge Dolphin Coast** ou similaire <https://www.greenfire.co.za/>

Situé dans le paisible village côtier d'Umdloti à seulement 10 minutes en voiture de l'aéroport King Shaka, ce lodge de 12 chambres vue mer est construit littéralement sur la plage et surplombe les vagues déferlantes de l'océan Indien et le sable blanc propre. Une escapade idéale pour ceux qui ne souhaitent être dans l'agitation des grands centres touristiques et profiter des plages préservées ainsi que des autres attractions de la côte nord du KwaZulu-Natal Le Dolphin Coast Lodge offre un accès direct à de superbes plages, une piscine à marée et un lagon d'eau douce. De nombreux restaurants et un petit centre commercial sont également facilement accessibles à pied. Il offre une belle terrasse privée avec piscine rafraîchissante et les clients peuvent profiter d'une promenade en forêt autoguidée à travers la forêt côtière indigène sur la propriété. Un salon, un bar et une salle de petit-déjeuner ouverte offrent une vue imprenable sur l'océan, les dauphins et les baleines gambadent souvent dans les vagues. Les chambres sont toutes face à la mer et ont des lits jumeaux, salle de bains.

Cocktail de bienvenue à base de jus de fruit exotique sans alcool,

Logement en chambre et petit déjeuner, dîner libre, non inclus, à votre charge

#### 9<sup>ème</sup> JOUR **CAPE TOWN → DURBAN / SANTA LUCIA / HLUHLUWE**

Pe(it) déjeuner matinal, restitution véhicule aéroport de CPT et envol Durban

Arrivée DUR, remise de votre nouveau véhicule de location kilométrage illimité.



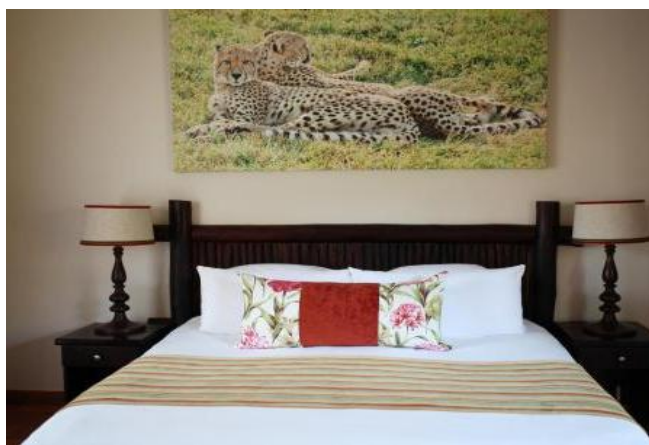
Départ pour le berceau du **Pays Zulu**, où s'illustra le célèbre Shaka Zulu qui inventa l'art de la guerre avec ses lances courtes pour le corps à corps, les boucliers que l'on roule et que l'on porte sur sa tête pour ne pas se fatiguer. Option : Mini-croisière réserve de Santa Lucia <https://www.stluciasouthafrica.com/> Marais de 36 826 hectares dont la profondeur moyenne ne dépasse pas un mètre. C'est le lieu de séjour rêvé pour plus de 600 hippopotames et vous pourrez observer, tapis sur les berges, les crocodiles du Nil qui sommeillent d'apparence avant de se ruer sur les proies imprudentes qui viendraient se désaltérer près de l'embouchure des rivières qui se jettent dans l'estuaire (88 km / heure)



Arrivée au Hluhluwe au **Emdoneni Lodge** ou similaire <http://www.emdonenilodge.com/>







Le lodge est situé sur une petite ferme avec une végétation de forêt de sable et un environnement de brousse. Le lodge propose un hébergement élégamment décoré, intime et confortable dans des chalets spacieux et élégants avec une atmosphère authentique pour maximiser le confort.

Chaque chalet dispose d'une salle de bain (douche uniquement) et d'une jolie vue sur le jardin avec des lits jumeaux ou des lits king-size avec une salle de bain privative. Les rondavels disposent de deux chambres, chacune avec sa propre salle de bain (avec douche uniquement). Chaque unité a une porte attenante entre les deux chambres, ce qui la rend idéale pour les familles. Les rondavels ont une vue sur le jardin et se trouvent à proximité de la piscine et du restaurant.

Pour terminer la Honeymoon Suite est située sous les arbres de Marula et offre un grand confort et intimité. Il se compose d'un salon avec DSTV, d'une chambre romantique, d'une salle de bain privative avec une baignoire sur pieds, menant à une douche extérieure.

Le WiFi est disponible gratuitement pour tous nos clients.

Cocktail de bienvenue à base de jus de fruit exotique.

Installation à l'hôtel (chambre disponible à partir de 14h00), dîner logement

## 10<sup>ème</sup> JOUR

## SAFARI HLUHLUWE / ESWATINI (SWAZILAND)

Safari libre avec votre véhicule de location dans la réserve de Hluhluwe,

Option : Safari 4x4 avec ranger anglophone (non privatif)

Hluhluwe (liane en langue Zulu) qui couvre 96 000 hectares et qui est la plus vieille réserve naturelle de l'Afrique du Sud (1895). La faune concerne 80 espèces de mammifères (rhinocéros, lions, éléphants, girafes, guépards, léopards, buffles, antilopes, babouins) et quelques 425 espèces d'oiseaux. Hluhluwe est aussi la réserve qui abrite les derniers rhinocéros noirs de l'Afrique (environ 500) et près de 1 800 rhinocéros blancs. Les lions sont des miraculés car il n'en restait plus un seul après la seconde guerre mondiale. Il fallut dans les années 50, qu'un lion solitaire en provenance du Mozambique arrive dans la réserve rejoint ensuite par des lionnes pour que la réserve retrouve son aspect original.



Départ pour le **royaume d'Eswatini** (ex Swaziland), petit état indépendant enclavé dans le territoire sud-africain. Ce sera pour vous l'occasion de rencontrer l'Afrique noire avec ses traditions et ses contradictions. La beauté des paysages et la douceur de vivre du peuple swazi vous charmeront. Vous serez surpris par les immenses plantations de pins et d'eucalyptus que se fondent harmonieusement dans le relief montagneux du nord-ouest, avec à l'est les savanes d'acacias qui rappellent les immensités du Park Kruger. A **Ezulwini Valley** un arrêt est prévu au **marché artisanal** où vous pourrez acheter des objets d'art africain et des girafes en bois à des tarifs beaucoup moins chers que partout ailleurs avec une grande diversité des produits et une



grande variété. Ce marché est bien connu des sud-africains Blancs qui viennent s'y approvisionner à moindre coût. Déjeuner libre en cours de route (non inclus à votre charge)  
Arrivée **Ematjeni Guest House** ou similaire <https://www.ematjeniguesthouse.com/>



Perché au bord d'une montagne avec une vue



imprenable sur une vallée pittoresque jusqu'au grand rocher de Sibebe, le plus grand affleurement de granit au monde et abritant le rare aigle noir. Ematjeni, «sur les rochers», porte bien son nom. Escale parfaite entre Kruger Park et KwaZulu-Natal, Ematjeni offre à la fois tranquillité et aventure en abondance. Découvrez le rafting en eau vive, les sentiers 4x4, l'équitation, une visite aérienne de la canopée et le golf à proximité. La célèbre usine de bougies swazies, le verre Ngwenya, le théâtre House on Fire et divers sanctuaires de la faune sont facilement accessibles. L'impressionnante maison en pierre propose des chambres classiques donnant sur un balcon avec une vue panoramique, Dstv et WiFi. Service personnalisé et amical des propriétaires et du personnel, petits déjeuners champêtres somptueux, avec dîner et massages indulgents sur arrangement préalable. Un séjour de deux nuits est fortement recommandé pour profiter de tout ce qui est proposé, ainsi que pour trouver du temps pour se détendre entre les longs trajets

Perché au bord d'une montagne avec une vue imprenable sur une vallée pittoresque jusqu'au grand rocher de Sibebe, le plus grand affleurement de granit au monde et abritant le rare aigle noir. Ematjeni, «sur les rochers», porte bien son nom, escale parfaite entre Kruger Park et KwaZulu-Natal, qui offre à la fois tranquillité et aventure en abondance. La célèbre usine de bougies swazies, le verre Ngwenya, le théâtre House on Fire et divers sanctuaires de la faune sont facilement accessibles.

Cocktail de bienvenue à base de jus de fruit exotique sans alcool,

Logement Guest House en chambre et petit déjeuner, dîner libre non inclus à votre charge

11<sup>ème</sup> JOUR

**ESWATINI / MALELANE GATE / KRUGER PARK**

Petit déjeuner sud-africain (buffet varié et copieux)



A **Ezulwini Valley** un arrêt est prévu au **marché artisanal** où vous pourrez acheter des objets d'art africain et des girafes en bois à des tarifs beaucoup moins chers que partout ailleurs avec une grande diversité des produits et une grande variété. Ce marché est bien connu des sud-africains Blancs qui viennent s'y approvisionner à moindre coût.



Déjeuner libre non inclus à votre charge

**Visite libre d'une fabrique de bougies et de verre artisanale** (fermée le week-end)

Découverte libre de **Mbabane**, la capitale du Swaziland, ville de 50 000 habitants,

Passage de la frontière, arrivée à Malelane Gate.

Arrivée au **Rio Vista Lodge** ou similaire <https://riovista.co.za/>





Offrant une vue panoramique sur le parc national Kruger et la Crocodile River, le Rio Vista Lodge propose des chambres à la décoration élégante. Il dispose d'un restaurant, d'une piscine et d'un hotspot Wi-Fi. Le Lodge dispose de 26 chambres, 19 twin rooms, 3 luxury rooms, 1 honeymoon suite et 3 self catering room. Chaque chambre et suite climatisée du Rio Vista Lodge affiche un mobilier moderne ainsi qu'un décor coloré et élégant. Tous les types de chambres disposent d'une salle de bains privative. Certaines comprennent en outre une cuisine. La suite bénéficie d'une baignoire spa. Un petit-déjeuner gratuit est servi tous les jours au lodge. Le restaurant sert des spécialités locales et il est fermé le dimanche. Le bar possède une grande terrasse donnant sur la rivière. Pendant votre séjour, vous pourrez pratiquer diverses activités en contact avec la nature, telles que l'observation des oiseaux ou la pêche. Vous pourrez également vous détendre dans la piscine entourée de chaises longues. Des supermarchés, des restaurants et des commerces vous attendent à moins de 1 km et la ville de Matsulu est à 28 km.

Cocktail de bienvenue à base de jus de fruit exotique.

Selon votre heure d'arrivée, safari libre au Kruger National Park partie sud du parc.



## 12<sup>ème</sup> JOUR

## SAFARI KRUGER PARK

Petit déjeuner matinal, safari libre d'une journée avec votre véhicule de location dans le Kruger National adossée à la frontière du Mozambique, est en quelque sorte un état dans l'état où les animaux sont rois. La superficie du parc est égale à celle d'Israël et à deux fois et demi celui de la Corse.

D'une longueur de 350 km environ et d'une largeur de 60 km, son altitude varie de 200 à 900 m.





Le climat est subtropical. C'est le 26 mars 1898 qu'à l'initiative de Paul Kruger fût proclamé la Sabie Game Reserve qui sanctuarisait le territoire entre les rivières Crocodile et Sabie pour protéger la faune. Mais c'est grâce à l'acharnement du major James Stevenson-Hamilton qui luttait contre le braconnage, que le parlement adopta en 1927 le décret sur les parcs nationaux et que fût rebaptisée. Déjeuner libre non inclus.





Sortie du parc, Arrivée Hazyview au **Gecko Lodge** ou similaire <http://geckolodge.co.za/>



Situé dans une ferme de 35 hectares avec un sentier de randonnée rejoignant la rivière Sabie, il se trouve à 5 minutes de route de Hazyview. Cet établissement à la gestion familiale est doté d'une piscine de roche entourée de jardins subtropicaux luxuriants. Les 23 chambres : 7 Double, 12 Twin, 2 triple et 3 family rooms, affichent une décoration individuelle lumineuse, elles comprennent toutes un plateau/bouilloire et une salle de bains privative. Certaines sont dotées d'un balcon privé offrant une vue sur les jardins. Le restaurant de l'établissement dispose d'une cheminée à foyer ouvert et sert le petit-déjeuner ainsi que des dîners à 3 plats. Connexion Wi-Fi gratuite dans les parties communes. L'entrée Phabeni du Kruger National Park se situe à 15 km. Cocktail de bienvenue à base de jus de fruit exotique.

Installation à l'hôtel (chambre disponible à partir de 14h00), dîner logement

### 13<sup>ème</sup> JOUR **BLYDE RIVER CANYON / ROUTE PANORAMA / NELSPRUIT**

Départ pour la magnifique région du canyon de la **Blyde River** (rivière Blyde), l'une des merveilles de l'Afrique du Sud. On ne se lasse pas de voir cette extraordinaire veine qui s'enfonce jusqu'à 700 m de profondeur et où la rivière Blyde subit un dénivelé de 1 000 m sur 20 km de longueur.





Déjeuner libre en cours de route A **Bourke's Potholes** (les marmites de la chance) vous découvrirez les spectaculaires dessins et formes de l'érosion des rochers face au coup de butoir de l'eau fouguese des rivières Blyde et de la Treur. A **Tree Rondavel** (trois sommets figurant des tours) la vue surplombant le lac artificiel vous donnera le vertige et l'occasion de réaliser la photo de votre vie. Arrêt au point de vue fantastique de **God's Window**. C'est ici que le Boschiman Xai lance la bouteille de coca cola dans le film les dieux sont tombés sur la tête.

Arrivée **Pilgrim's Rest**, petit village de mineurs inscrit au registre des monuments historiques qui a été complètement restauré. Ici le temps suspend son vol. Découverte du village musée de 150 habitants qui comporte deux quartiers. Le Uptown (ville haute) avec l'église anglican, Pilgrim's et Sabie News, Bottle Store, Royal Hotel, Minor's House, le cimetière et Downtown (ville basse) avec le Highwayman's Garage et le magasin Pilgrim's Rest General Dealer.

Continuation sur **La Roca Guest House** ou similaire <https://www.laroca.co.za/rooms/>



La Roca est une maison d'hôtes de caractère idéalement située à 2 km Nelspruit parmi 6 000 m<sup>2</sup> de jardin subtropical, elle est gérée par son propriétaire. La terrasse de la piscine bénéficie d'une vue imprenable sur la réserve naturelle de Nelspruit et l'escarpement au-delà. La maison d'hôtes offre un hébergement standard, supérieur, familial ou exécutif de luxe. Toutes les chambres décorées individuellement avec une attention aux détails sont avec salle de bains et chacune dispose d'une entrée privée et d'un balcon ou d'un patio. Elles sont équipées de lits king-size ou queen-size drapés de draps en percale de coton blanc et de couettes moelleuses, d'une télévision à écran plat avec une sélection de chaînes satellite, d'une connexion Wi-Fi gratuite, de la climatisation, de sièges confortables, d'un réfrigérateur-bar, d'un plateau à thé gratuit, d'équipements de luxe et de serviettes, d'un sèche-cheveux, de magazines et de petits coffres-forts pour objets de valeur. Les familles sont les bienvenues dans les chambres familiales exécutives et de luxe qui sont plus grandes et disposent de lits supplémentaires.

Installation à votre hébergement (chambre disponible à partir de 14h00), dîner libre, logement



Petit déjeuner sud-africain (buffet varié et copieux)

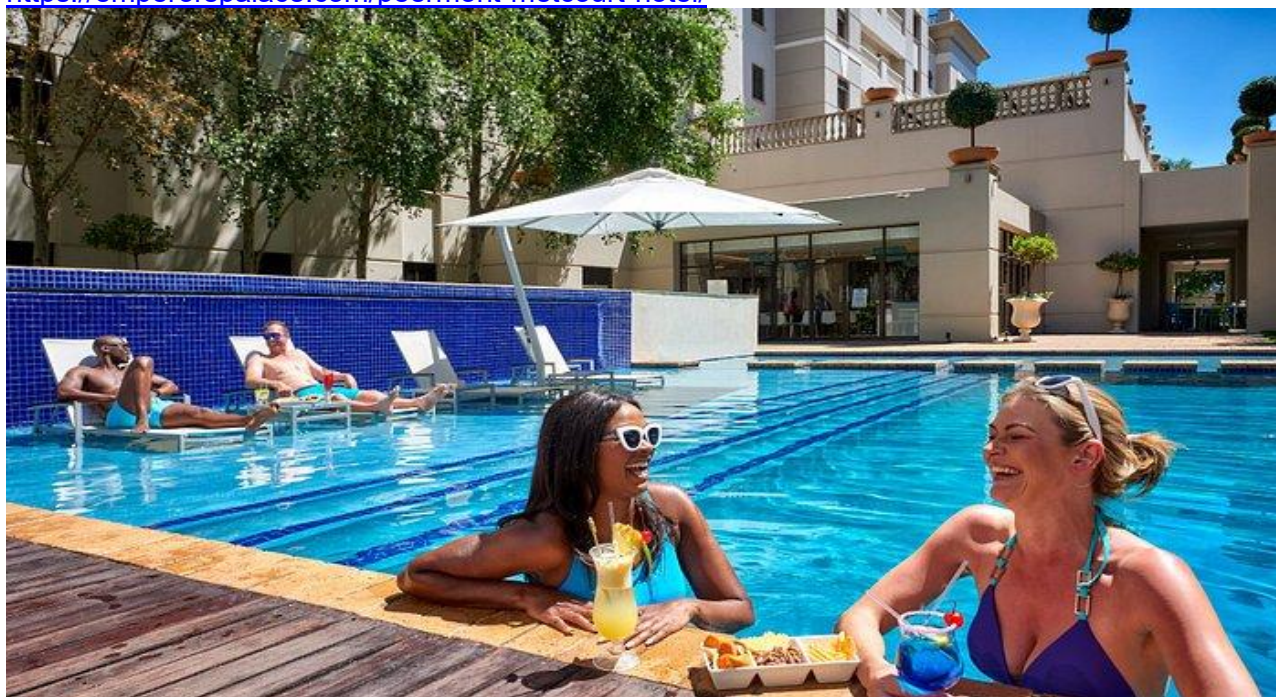
Départ pour la **visite de Soweto** (**SO**uth **WE**stern **TO**wnship), déjeuner libre en cours de route.



Visite de Soweto en Tuk Tuk Ce quartier noir de plus de 3 millions d'habitants s'étend sur plus de 100 km<sup>2</sup>. Vous découvrirez les petits marchés traditionnels avec la maison de Nelson Mandela, celle de Desmond Tutu et celle de l'ex-épouse de Mandela, Winnie ainsi que les villas de Beverley Hills. Restitution de votre véhicule de location à l'aéroport de JNB

Transfert par navette gratuite **au Peermont Metcourt** at Emperors Palace ou similaire





Situé à 1km de l'aéroport de JNB et accessible par navette gratuite chaque 30 mn, l'hôtel dispose de 348 chambres élégantes et confortables : 125 Classic Rooms (2 Twin Beds), 57 Classic Rooms (1 King Bed), 37 Superior Rooms (2 Twin Beds), 32 Superior Rooms (1 King Bed), 3 chambres pour handicapés (1 King Bed), 53 Classic King Family Rooms (1 King Bed and 2 Twin Beds), 16 Deluxe Family Rooms (1 King Bed and 2 Twin Beds), 24 Superior Family Rooms (1 King Bed and 2 Twin Beds), 1 Junior Suite (The Capri Suite) (1 King Bed)

Les chambres familiales standard disposent de lits king-size extra-longs, drapés dans nos draps blancs doux signature. Avec des couleurs taupe chaudes et sarcelles fraîches rehaussées de touches de prune et de rose pour moderniser l'idiome romain classique, les clients peuvent s'attendre à un espace de vie accru. Les chambres familiales de luxe offrent l'espace d'une suite familiale avec une salle de bain complète et une douche à l'italienne et d'une baignoire moderne privée avec toilettes séparées.

Les spacieuses chambres familiales supérieures présentent une salle à manger et des sièges décontractés, le tout rehaussé par des matériaux luxueux et les commodités Peermont pratiques. Une suite individuelle, située sur le côté nord de l'hôtel, permet aux clients de profiter d'un balcon privé avec un salon et une chambre séparée. D'une élégance débordante, la combinaison de grandes fenêtres, de portes coulissantes et de beaux tissus assure une solution d'hébergement opulente mais abordable. L'hôtel possède une piscine de plein air. Les chaises longues de l'espace bain de soleil peuvent bien sûr être utilisées. D'innombrables moyens de se délasser sont proposés, dont du tennis, une salle de fitness, un spa, un sauna, un bain de vapeur et des massages ainsi qu'un casino.

Installation à votre hébergement (chambre disponible à partir de 14h00), dîner libre, logement

## 15<sup>ème</sup> JOUR JOHANNESBURG → VICTORIA FALLS / SUNSET CRUISE

Petit déjeuner sud-africain Transfert aéroport et envol pour Victoria Falls



Arrivée VFA accueil et transfert au **Ilala Lodge** ou similaire <https://www.ilalalodge.com/>



Situé en bordure du parc national des chutes Victoria, à 2 km des chutes Victoria et à 1 km de la tyrolienne, l'Ilala Lodge Hotel est un établissement à la gestion familiale niché dans de vastes jardins. Chaque logement, climatisé, dispose d'un coin salon et d'une télévision par satellite.. Il n'est également pas rare d'apercevoir quelques animaux s'aventurer dans les jardins de l'établissement, vous permettant de réaliser quelques clichés inoubliables. **Le Lodge** dispose de 32 chambres standards, 2 suites standards, 20 chambres de luxe et 2 suites présidentielles. Les chambres s'ouvrent sur un balcon ou une terrasse et chacune comporte une salle de bains privative. Vous pourrez prendre votre repas au restaurant The Palms, doté d'une terrasse donnant sur les jardins luxuriants, ou vous détendre avec un verre au bar de la piscine. Vous pourrez apercevoir les embruns des chutes Victoria à partir de nombreux endroits de l'Ilala Lodge Hotel. Vous aurez la possibilité de pratiquer diverses activités dans la région, notamment le saut à l'élastique, le rafting et les survols en hélicoptère. Vous séjournerez à 3 km du poste frontière du parc des chutes Victoria et à 12 km de Livingstone, en Zambie, de l'autre côté de la frontière. Installation à l'hôtel (chambre disponible à partir de 14h00)

**Croisière sur le Zambèze** effectuée sur des bateaux adaptés à la configuration du fleuve. Cette



croisière offre un ultime moment de relaxation on l'on peut observer à loisir la vie des oiseaux, des crocodiles, des hippopotames. Soft drinks (boissons non alcoolisées, bières) et snacks sont offerts. Il est fréquent de voir les animaux sauvages du parc Zambèze s'abreuver sur les bords du



fleuve. Le retour est agrémenté par un magnifique coucher de soleil avec un dégradé de couleurs se reflétant dans l'eau, spectacle inoubliable. Retour à l'hôtel, dîner et logement

## 16<sup>ème</sup> JOUR

## DECOUVERTE PEDESTRE DES CHUTES VICTORIA

Petit déjeuner buffet (chaud et froid),

Option Une journée de safari à Chobe National Park (Botswana)

**Découverte pédestre des chutes Victoria côté Zimbabwe.** Le fleuve Zambèze se jette dans la plus grande cataracte du monde, sur 1 688 m de longueur et de 61 à 108 mètres de hauteur. Les chutes sont en réalité au nombre de 5. Il s'agit de Horseshoe House ( la maison des chaussures du cheval ) , Devil's Cataract ( la cataracte du diable ) , Main Falls ( la chute principale ) , Rainbow Falls (les chutes arc-en-ciel) et Eastern Cataract ( la cataracte de l'est ). La force des chutes est telle qu'elles dégagent un nuage de poussière d'eau qui s'élève jusqu'à 500 mètres de hauteur, d'où l'explication du nom africain donné aux chutes, « Mosi oa Tunya », la fumée qui tonne. Par la suite, le docteur David Livingstone, explorateur et missionnaire anglais les découvre en 1855 et les baptise du nom de la reine Victoria.



Retour à l'hôtel, déjeuner et après midi libre pour profiter du site exceptionnel ou bien pour pratiquer des activités optionnelles telles que :

- Visite de la ferme aux crocodiles
- Safari Jet boat sur le Zambèze, le jet boat à cause de son faible tirant d'eau permet d'aller là où les bateaux ne peuvent aller, sa vitesse permet de lutter contre le courant au sommet des chutes



Dîner, logement hôtel, soirée libre

## 17<sup>ème</sup> JOUR

## CHUTES VICTORIA ➔

Petit déjeuner sud africain



Option à ce jour et révisable : Survol des chutes en hélicoptère 12/13 mn = 150 \$ + Park fees 15 \$  
25 minutes Zambezi Spectacular Flight = 284 \$ + Park fees 15 \$



Matinée libre Transfert aéroport de Victoria Falls pour envol sur vol régulier

**18<sup>ème</sup> JOUR → AÉROPORT DE DESTINATION FINALE**

Arrivée dans la matinée à votre aéroport de destination finale  
Fin de nos prestations.

**NOTA : Pour des raisons techniques, horaires d'avion, conditions météo ou autres incidents, le programme peut-être modifié ou adapté mais l'ensemble des visites prévues sera respecté**







- \* Hébergement en chambre ½ double en chambre et petit déjeuner en Guest House ou hôtel  
**1<sup>er</sup> service** : nuit du 12<sup>ème</sup> jour **dernier service** : petit déjeuner du 15<sup>ème</sup> jour
- \* Le vol JNB / VFA dans la classe de réservation T.O la moins chère
- \* L'accueil et le transfert aéroport de V FA / hôtel
- \* Hébergement en chambre ½ double ½ pension diner en Guest House ou hôtel  
**1<sup>er</sup> service** : diner du 15<sup>ème</sup> jour **dernier service** : petit déjeuner du 17<sup>ème</sup> jour
- \* La mini-croisière sur le Zambèze avec soft drink et snacks
- \* Les 10 \$ River Usage Fees / personne pour la mini-croisière sur le Zambèze à ce jour
- \* La visite des chutes Victoria
- \* Les 50 \$ Entry fees du parc national du Zambèze des chutes Victoria à ce jour
- \* Le transfert hôtel / aéroport de VFA
- \* Le vol régional VFA / JNB dans la classe de réservation T.O groupe la moins chère
- \* Le vol JNB - CDG / BRU / GVA / MRS dans la classe de réservation T.O la moins chère
- \* La TVA 14 % à ce jour) et les taxes touristiques
- \* L'assistance en français de Savanna Tours & Safaris Afrique du Sud

**Votre commission 12 % à déduire hors taxes aéroport et hausse carburant**

### **NOS PRIX N'INCLUENT PAS**

- \* Les taxes d'aéroport et hausse carburant du vol international à ce jour et révisable 415 €
- \* Les taxes d'aéroport et hausse carburant du vol PLZ / DUR à ce jour et révisable 90 €
- \* Les taxes d'aéroport et hausse carburant du vol JNB / VFA – VFA / JNB à ce jour et révisable 225 €
- \* Le port des bagages aux hôtels et à aéroport
- \* Les frais de carburant et péages autoroutiers
- \* Le fuel deposit 2 000 ZAR x 2 (empreinte carte de crédit)
- \* La franchise assurance 4 850 ZAR x 2 (empreinte carte de crédit)
- \* Le conducteur supplémentaire 550 ZAR / conducteur et révisable (débit de carte de crédit)
- \* La location d'un GPS 105 ZAR / jour et révisable (débit de carte de crédit)
- \* La PAI (Personnal Insurance)
- \* Les entrées dans les sites touristiques et réserves du programme
- \* Les activités libres du programme
- \* Le Cross border pour entrer au Swaziland 2 000 ZAR à ce jour et révisable
- \* Le Drop Off Fees du véhicule Port Elizabeth / Cape Town 1 800 ZAR
- \* Le Drop Off Fees du véhicule Johannesburg / Durban 750 ZAR
- \* Les entrées dans les sites touristiques et réserves du programme
- \* Les activités libres du programme
- \* Les repas, sauf les diners du 8<sup>ème</sup> 10<sup>ème</sup> et 11<sup>ème</sup> jour
- \* Les déjeuners à VFA
- \* Les boissons et les dépenses personnelles
- \* Le siège bébé / location (donc deux fois) R250
- \* **Assurances annulation, assistance, rapatriement, pandémie, bagages obligatoires**

### **VALIDITE DE L'OFFRE**

**30/10/2026** **Taux de change 10 ZAR = 0.050 €** Tarifs prestations au 01/08/2025  
(les hôtels et lodges donnés à titre indicatif, seront confirmés à réception de l'acompte pour réservation en fonction des disponibilités)

### **CONDITIONS DE VENTES**

Nos tarifs sont exprimés en EURO Ils incluent la TVA à ce jour 14% et les taxes gouvernementales  
Nos tarifs sont établis en fonction des tarifs des hôtels, Lodges, restaurants, transporteurs et parcs nationaux connus au 01/09/2025, ils peuvent être modifiés sans préavis en fonction des augmentations des prestations de services des hausses de carburant, de la TVA et de taxes gouvernementales en Afrique du Sud Toute confirmation de réservation fait l'objet d'une facturation

### **Pour les individuels**

**30 % du règlement à la réservation + taxes aéroport et hausse carburant**

Le solde 31 jours au plus tard avant l'arrivée des clients sous peine d'annulation automatique par le système de réservation des hébergements

### **CONDITIONS D'ANNULATION**

SAVANNA TOURS & SAFARIS applique à ses clients les conditions d'annulation imposées par les hôtels, les Lodges et les parcs nationaux des Etats en Afrique du Sud et au Eswatini.

**Billets d'avion émis non remboursables non modifiables**

Avant 60 jours € 200 de forfait / personne



Entre D-60 et D-45	30 % du montant total
Entre D-45 et D-31	50 % du montant total
Entre D-31 et D-15	75 % du montant total
Entre 15 jours et le départ	100 % du montant total

### **CONTESTATIONS / RECLAMATIONS**

Toute contestation ou réclamation des clients concernant les prestations terrestres de la responsabilité de Savanna Tours & safaris doivent être faites pendant le circuit auprès des guide / accompagnateurs ou à défaut auprès du responsable des opérations de Savanna Tours & Safaris en Afrique du Sud. Toute réclamation qui nous parviendrait 15 jours après le retour des clients ne sera pas prise en compte et sera considérée comme non fondée.

### **NOTRE CHARTE ETHIQUE ET QUALITE**

Depuis notre création en 1984 au Bénin, notre charte partagée par nos partenaires locaux est claire, respect de l'environnement, de l'écologie, pas de corruption, pas de blanchiment d'argent, privilégier les emplois locaux, limiter les expatriés et développer le management local, pas de politique du prix le plus bas mais celle du service et de la qualité le plus haut.

Formation du personnel local, égalité des chances, partenaire local qui partage nos valeurs, pas de ségrégation religieuse ou de race.

Toutes nos sociétés sont conformes à la loi du pays régissant les agences réceptives.

Chaque agence réceptive possède sa responsabilité civile professionnelle (elle n'est plus obligatoire en Europe à partir du 1<sup>er</sup> juillet 2018).

Nous payons localement la TVA et acquittons les impôts sur les sociétés, nous refusons et nous luttons contre la corruption de fonctionnaires.

Les réserves que nous proposons ne sont pas des zones de chasse, nous ne sommes pas une filiale ou une division d'une société de chasse, nous n'exploitons pas de concessions de chasse.

### **RESPONSABILITE CIVILE PROFESSIONNELLE**

SAVANNA TOURS & SAFARIS a souscrit une Responsabilité Civile Professionnelle conforme aux recommandations de la CEE et de SATSA soit R1 million General Public Liability Insurance et R5 million Passenger Liability.

### **HOTELS DU CIRCUIT**

Cape Town	New Kings Boutique Hotel ou similaire <a href="https://newkingshotel.co.za/">https://newkingshotel.co.za/</a>
Hermanus	Windsor Hotel ou similaire <a href="https://www.windsorhotel.co.za/">https://www.windsorhotel.co.za/</a>
Oudsthoorn	Queens Hotel ou similaire <a href="https://bonhotels.com/">https://bonhotels.com/</a>
Knysna	Waterfront Lodge ou similaire <a href="https://www.waterfront-lodge.co.za">https://www.waterfront-lodge.co.za</a>
Umhlanga	Caza Beach Guest House ou similaire <a href="https://cazabeach.com/">https://cazabeach.com/</a>
Hluhluwe	Emdoneni Lodge ou similaire <a href="http://www.emdonenilodge.com/">http://www.emdonenilodge.com/</a>
Eswatini	Ematjeni Guest House ou similaire <a href="https://www.ematjeniguesthouse.com/">https://www.ematjeniguesthouse.com/</a>
Hazyview	Gecko Lodge ou similaire <a href="http://geckolodge.co.za/">http://geckolodge.co.za/</a>
Nelspruit	La Roca Guest House ou similaire <a href="https://www.laroca.co.za/rooms/">https://www.laroca.co.za/rooms/</a>
Pretoria	The Lake Boutique Lodge ou similaire <a href="https://thelakeslodge.co.za/">https://thelakeslodge.co.za/</a> .
Johannesburg	Peermont Metcourt ou similaire <a href="https://emperorspalace.com/peermont-metc">https://emperorspalace.com/peermont-metc</a>
Victoria Falls	Ilala Lodge ou similaire <a href="https://www.ilalalodge.com/">https://www.ilalalodge.com/</a>

Bien africainement

Jean Michel JULOUX



