



BOTSWANA L'ESSENTIEL GROUPE **AVEC LE DELTA DE L'OKAVANGO, MOREMI** **& CHOBE NATIONAL PARK** **SAFARI INDIVIDUEL TRANSFERTS EN AVION TAXI** **07 JOURS / 06 NUITS** **HORS AERIEN VOL DE NUIT**

VOTRE ITINERAIRE DE SAFARI

- J02 → MAUN → OKAVANGO / SAFARI MOKORO / DINER LOGEMENT
- J03 SAFARI MOKORO / DEJEUNER / SAFARI BATEAU OU MOKORO / DINER
- J04 OKAVANGO → MOREMI / DEJEUNER / SAFARI / DINER
- J05 SAFARI MOREMI / PETIT DEJEUNER / DEJEUNER / SAFARI / DINER
- J06 MOREMI → KASANE / CHOBE / DEJEUNER / SAFARI 4X4 OU BATEAU / DINER
- J07 SAFARI 4X4 OU BATEAU / PDJ / DEJEUNER / SAFARI 4X4 OU BATEAU / DINER
- J08 CHOBE / KASANE →

J02 → MAUN → DELTA DE L'OKAVANGO

Arrivée Maun formalités de police et de douane,

Accueil et transfert pour envol par avion taxi jusqu'à destination de l'Okavango

Nota : Les transferts inter-Lodges sont organisés par les Lodges, il est donc difficile de donner un programme exact, sachant qu'il sera adapté en fonction des horaires des bateaux

Arrivée au **Moremi Crossing Camp** ou similaire <https://www.kwando.co.bw/moremi-crossing>



Situé au coeur de l'Oavango 5 à 10 minutes de transfert en bateau depuis la piste d'atterrissage, le camp de luxe de Moremi Crossing se trouve sur l'île de Ntswi, surplombant Chief's Island (la plus grande île du Delta de l'Okavango). Il est niché au milieu des palmiers, des ébènes et autres figuiers géants. Son emplacement idéal permet d'accéder aisément aux habitats divers qui entourent le camp : les eaux permanentes du Delta, les plaines inondées de Moremi, la savane ainsi que les îlots, point de départ idéal pour découvrir la région et partir en safari dans la brousse. Le camp vous propose 16 tentes luxueuses avec salle de bain et véranda privée alliant simplicité et luxe, entièrement écoresponsable, équipé de panneaux solaires et d'un système de gestion de déchets. Toutes les tentes sont surélevées pour permettre des vues panoramiques sur les plaines inondables du delta : d'un côté, la rivière Boro et de l'autre, Chief's Island. Les familles et les couples en lune de miel sont les bienvenus dans le camp. Une piscine est à disposition, idéale pour se rafraîchir, ainsi qu'un restaurant, un bar et un espace lounge. Les très nombreux arbres environnants vous fournissent un ombrage très appréciable au moment le plus chaud de la journée. Le Lodge propose surtout des activités aquatiques et reste un paradis pour les amoureux des oiseaux. Un grand nombre d'activités vous sont proposées : les excursions en « mokoro » (pirogue locale creusée dans un tronc d'arbre), les marches à pied, les croisières en bateau à moteur au coucher du soleil. Juste en face, sur Chief's Island, vous observez la faune de plus près : lions, léopards, lycaons, éléphants, girafes, zèbres, buffles, cobes, antilopes et un nombre impressionnant d'espèces d'oiseaux peuplent l'île.

Cocktail de bienvenue à base de jus de fruit sans alcool, déjeuner.

Installation dans les chambres (disponibles à partir de 14h00

Vers 16h00, café / Thé, présentation de votre programme e séjour géré par le Lodge
Safari mokoro ou safari pédestre pour observer les oiseaux



Retour en début de soirée, dîner logement

J03

DELTA DE L'OKAVANGO

Réveil matinal, café / thé

Départ pour une activité organisée par le lodge



Retour au lodge pour le petit déjeuner. Fin de matinée libre pour se reposer ou pour profiter de la piscine
Déjeuner vers 16h00, café / Thé, activités du Lodge (bateau ou mokoro ou safari pédestre).

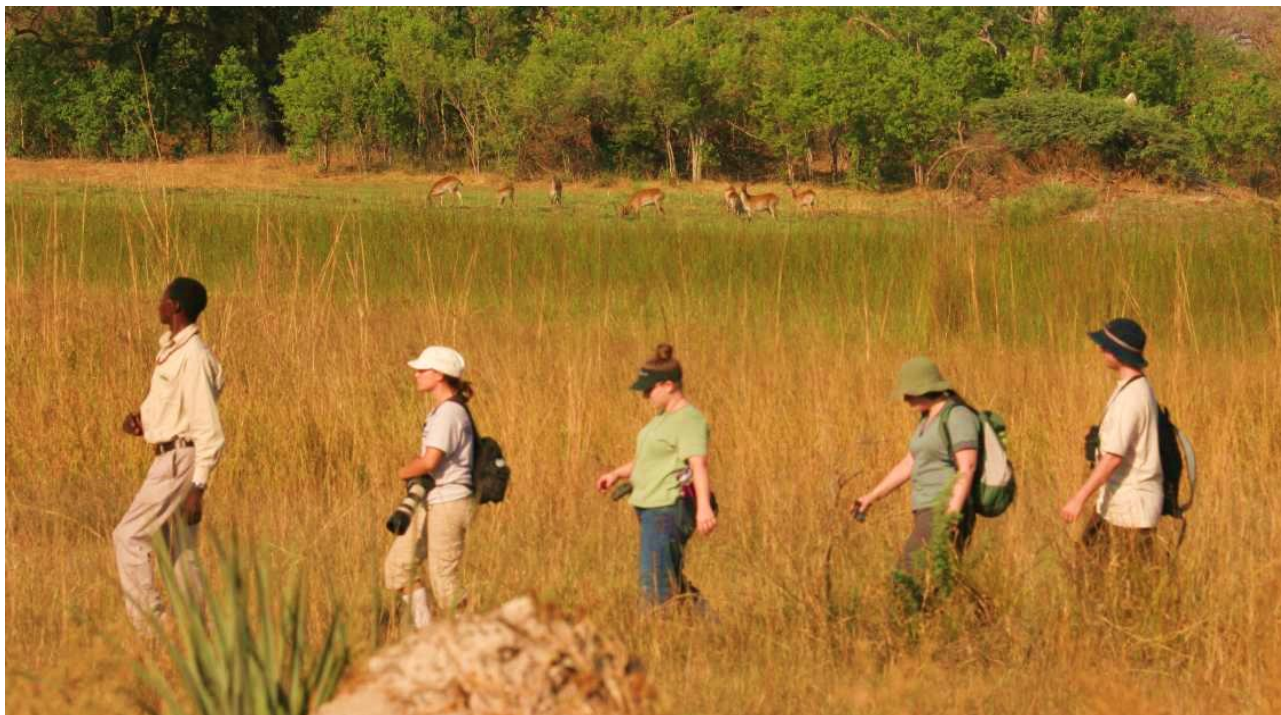


Retour en début de soirée, dîner logement

J04

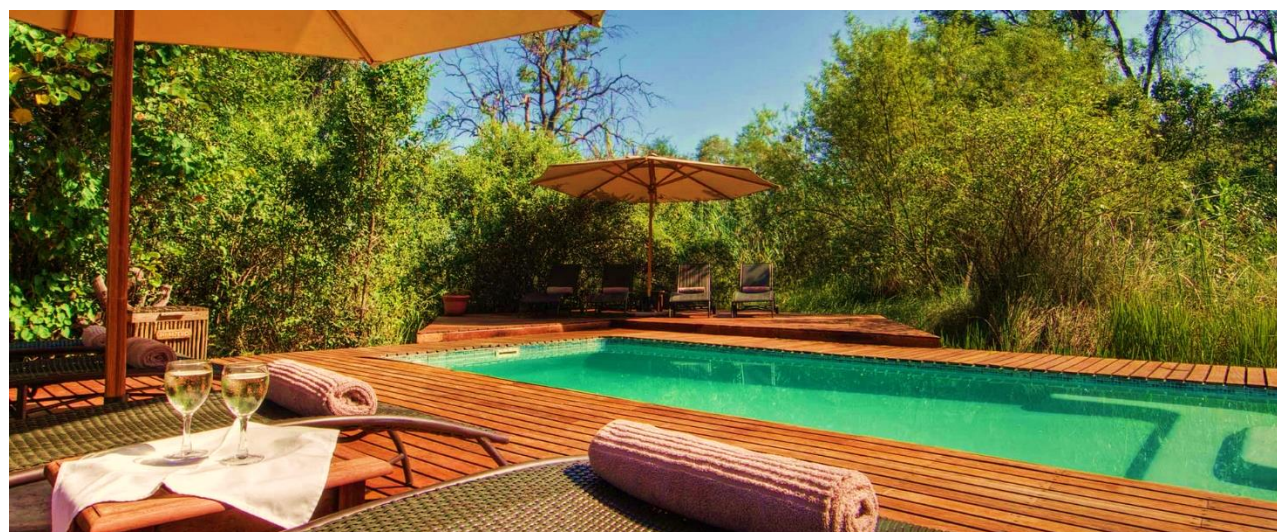
OKAVANGO → MOREMI

Petit déjeuner selon horaire de décollage de l'avion taxi à destination de Moremi



Nota : Les transferts inter-lodges sont organisés par les lodges, il est donc difficile de donner un programme exact, sachant qu'il sera adapté en fonction des horaires des avions

Arrivée à Moremi, accueil et transfert à **Camp Moremi** ou similaire



Le camp Moremi est situé dans une forêt d'ébéniers géants, au bord du lagon Xakanaxa, au cœur de la réserve de Moremi qui s'étend sur 3900 km². C'est l'une des réserves les plus attrayantes et les plus célèbres d'Afrique Australe en raison de l'abondance de la faune, due en particulier à l'extrême diversité des habitats. Le lodge propose 12 tentes de style "Out of Africa", bien espacées les unes des autres et profiter de la luxueuse solitude des tentes, chacune située sur une terrasse en teck surélevée, et dotée d'une salle de bain privative. Les installations communes se nichent au cœur d'une immense maison sur pilotis toute de bois et de roseaux. Deux salles à manger servent des plats sous forme de buffet. Le petit-déjeuner, le brunch et le thé sont servis dans le boma au toit de chaume. Vous pourrez également vous détendre au bord de la piscine isolée, admirer des couchers de soleil spectaculaires depuis la terrasse panoramique ou profiter de la bibliothèque de référence sur la faune, du salon et du bar à cocktails dans le bâtiment principal en chaume et en bois. De nombreuses activités sont proposées telles que safaris, promenades en bateau à moteur, excursions au lagon de Gadikwe (larges colonies d'échassiers) et pêche.

Vers 16h00, café / Thé, présentation de votre programme de séjour géré par le Lodge Safari 4x4 dans la réserve de Moremi



Retour en début de soirée, dîner logement

J05

SAFARI MOREMI

Réveil matinal, café / thé

Départ pour une activité organisée par le Lodge (safaris en 4x4, promenades en bateau à moteur, observation d'oiseaux lors d'excursions aux lagons de Xakanaxa et de Gadikwe)





Retour au lodge pour le petit déjeuner. Fin de matinée libre Déjeuner
Vers 16h00, café / Thé, Activités du lodge (safaris en 4x4, promenades en mokoro observation
d'oiseaux lors d'excursions aux lagons de Xakanaxa et de Gadikwe)



Retour en début de soirée, dîner logement

J06

MOREMI → KASANE / CHOBE

Petit déjeuner selon horaire de décollage de l'avion taxi à destination de Kasane

Nota : Les transferts inter-lodges sont organisés par les lodges, il est donc difficile de donner un programme exact, sachant qu'il sera adapté en fonction des horaires des avions

Arrivée Kasane, accueil et transfert au **Chobe Elephant Camp** ou similaire <https://www.chobeelephantcamp.com/>



Situé sur les hauteurs d'une colline, cet écolodge ouvert en 2013, domine la rivière Chobe et offre une vue panoramique sur les plaines inondables. Il est à cinq minutes de l'entrée du Parc National de la Ngoma Gate de Chobe River. Le lodge a été construit entièrement avec des sacs de sable : les murs épais remplis de sable créent une barrière naturelle isolante face à la rudesse du climat et renforcent le caractère du camp proche de celui d'une ancienne ferme. Il se compose de 10 chalets dont un chalet familial de 2 chambres, il accueille 24 personnes au maximum. Toutes les chambres disposent d'une salle de bains privative avec douche intérieure et extérieure. La décoration est un subtil mélange de style contemporain et de matériaux anciens. Il offre un bon restaurant et une jolie piscine et tout a été conçu pour que, d'où que vous soyez, vous puissiez bénéficier de la superbe vue sur la rivière Chobe et d'une expérience unique. UN grand espace principal décloisonné doté d'un ensemble confortable de canapés, d'un bar, d'un coin repas et d'un coin lecture s'ouvre sur le Boma. De ce point, un petit sentier mène à la piscine avec vue sur un point d'eau privé. Très peu de lodges sont situés à cette extrémité du parc et peu de gens utilisent ce point d'entrée, créant une expérience plus éloignée et exclusive que dans les propriétés autour de la zone de Kasane, plus fréquentée. Sont inclus les activités, repas, boissons locales, blanchisserie et les frais d'entrée dans le Parc National (les séjours de 2 nuits ou plus incluent une excursion en bateau). Cocktail de bienvenue à base de jus de fruit sans alcool, déjeuner, Installation dans les chambres (disponibles à partir de 14h00) Vers 16h00, café / Thé, présentation de votre programme de séjour géré par le Lodge. La réserve de Chobe est très célèbre pour ses nombreux éléphants : environ 40 000. La faune est très riche car la réserve compte plus de 250 espèces d'animaux ; Le parc national est principalement composé de marécages, de plaines inondées,

de lacs asséchés, de rivières et de forêt.



Avec une surface de près de 11.000 km², le parc animalier de Chobe est le troisième du Botswana par sa taille, après la Réserve du Kalahari Central et le Gemsbok National Park. Limité au Nord par la rivière Chobe (sur laquelle les safaris se font en bateau à moteur) et au Sud par la réserve de Moremi, on divise généralement le parc en trois régions distinctes : La partie la plus développée du point de vue touristique et celle à laquelle nous faisons référence sous le nom de « Chobe ». Les forêts de Mopanes dominent, la végétation est très abondante. Dans cet éden vert, Chobe abrite la plus grande concentration d'éléphants de toute l'Afrique. Les grands troupeaux de buffles, et la grande variété d'antilopes que l'on y observe font aussi la réputation du parc. Sans oublier les prédateurs. Ce sont les berges de la rivière Chobe qui accueillent la population animale la plus dense du parc. Activités du Lodge (safari en véhicule 4x4 ouvert dans le parc national de Chobe



ou safari bateau sur la rivière Chobe).
Retour en début de soirée, dîner logement

Réveil matinal, café / thé

Départ pour une activité organisée par le Lodge (safari en véhicule 4x4 ouvert dans le parc national de Chobe ou safari bateau sur la rivière Chobe).



Retour au Lodge pour le petit déjeuner Fin de matinée libre. Déjeuner

Vers 16h00, café / Thé, présentation de votre programme de séjour géré par le Lodge

Activités du Lodge (safari en véhicule 4x4 ouvert dans le parc national de Chobe ou safari bateau sur la rivière Chobe).



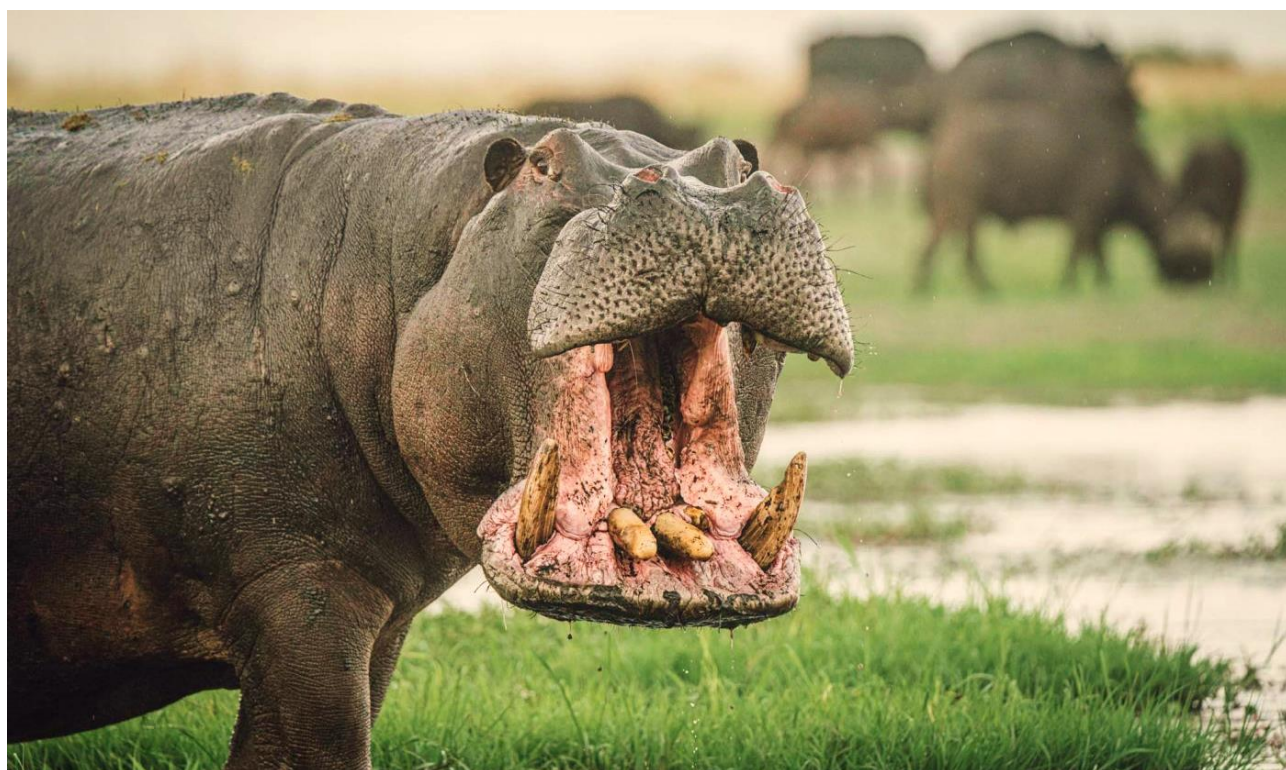
Retour en début de soirée, dîner logement

J08

CHOBE / KASANE →

Réveil matinal, café / thé

Départ pour une activité organisée par le lodge (safari en véhicule 4x4 ouvert dans le parc national de Chobe ou canoë sur la rivière). Retour au Lodge pour le petit déjeuner.



Transfert aéroport. Assistance aux formalités d'enregistrement pour envol

Pour des raisons techniques, horaires d'avion, conditions météo ou autres incidents, le programme peut-être modifié ou adapté mais l'ensemble des visites prévues sera respecté

BOTSWANA L'ESSENTIEL
AVEC L'OKAVANGO, MOREMI, CHOBE NATIONAL PARK
ARRIVEE MAUN – RETOUR KASANE
SAFARI GROUPE TRANSFERTS EN AVION TAXI
07 JOURS / 06 NUITS
HORS AERIEN VOL DE NUIT

PRIX NET PAR PERSONNE EN ½ DOUBLE PENSION COMPETE 2022

01/12 AU 31/12/2021
Prix / pers en ½ double = 3 599 \$ Supplément single = 1 458 \$ Réduction triple enfant + 12 ans partageant chambre de deux adultes = (-) 684 \$ Réduction triple enfant - 12 ans + 6 ans partageant chambre de deux adultes = (-) 850 \$
01/01 AU 31/03/2022
Prix / pers en ½ double = 3 334 \$ Supplément single = 431 \$ Réduction triple enfant + 12 ans partageant chambre de deux adultes = (-) 418 \$ Réduction triple enfant - 12 ans + 6 ans partageant chambre de deux adultes = (-) 1 039 \$
01/04 AU 30/06/2022
Prix / pers en ½ double = 4 094 \$ Supplément single = 911 \$ Réduction triple enfant + 12 ans partageant chambre de deux adultes = (-) 543 \$ Réduction triple enfant - 12 ans + 6 ans partageant chambre de deux adultes = (-) 1 072 \$
01/07/06 AU 31/10/2022
Prix / pers en ½ double = 4 894 \$ Supplément single = 1 269 \$ Réduction triple enfant + 12 ans partageant chambre de deux adultes = (-) 697 \$ Réduction triple enfant - 12 ans + 6 ans partageant chambre de deux adultes = (-) 1 319 \$
01/11 AU 30/11/2022
Prix / pers en ½ double = 3 599 \$ Supplément single = 1 458 \$ Réduction triple enfant + 12 ans partageant chambre de deux adultes = (-) 684 \$ Réduction triple enfant - 12 ans + 6 ans partageant chambre de deux adultes = (-) 850 \$

SAVANNA TOURS S'ENGAGE A ASSURER LES PRESTATIONS SUIVANTES

- * L'accueil à l'aéroport de Maun
- * Le vol par avion taxi (Cessna, Piper ou équivalent) Maun/ Okavango
- * L'accueil et le transfert piste d'atterrissage Okavango / campement
- * Les activités safaris en mokoro ou en 4x4 ouvert avec ranger organisées par le camp à l'Okavango
- * Les droits d'entrée au parc national du Delta de l'Okavango
- * Le transfert campement / piste de décollage Okavango ou embarcadère
- * Le vol par avion taxi Okavango / Moremi (Cessna, Piper ou équivalent)
- * L'accueil et le transfert piste d'atterrissage de Moremi / Campement
- * Les activités de safari 4x4 ouvert avec ranger dans la réserve de Moremi organisées par le camp
- * Les droits d'entrée dans la réserve de Moremi
- * Le transfert campement / piste de décollage de Moremi
- * Le vol par avion taxi Moremi / Kasane (Cessna, Piper ou équivalent)
- * Le transfert aéroport de Kasane / Chobe
- * Les safaris en bateau ou en 4x4 ouvert avec ranger à Chobe organisées par le Lodge ou le camp
- * Les droits d'entrée au parc national de Chobe
- * Le transfert Chobe / aéroport de Kasane
- * La TVA (14 % à ce jour) et les taxes touristiques
- * L'assistance de Savanna Tours & Safaris

NOS PRIX N'INCLUENT PAS

- * Le vol international entrée MUB – sortie BBK
- * Le port des bagages à hôtels et à aéroport \$ 1 / porteur / bagage
- * Les boissons et les dépenses personnelles
- * Les alcool premium
- * Les pourboires pour les rangers pendant les safaris \$ 10 / personne / jour
- * Assurances annulation, assistance, rapatriement, bagages obligatoires

VALIDITE DE L'OFFRE

31/10/2022

Tarif 01/01//2021

(les hôtels et Lodges donnés à titre indicatif, seront confirmés à réception de l'acompte pour réservation en fonction des disponibilité)

FORMALITES D'ENTREE OU DE TRANSIT VIA L'AFRIQUE DU SUD / ENFANT MINEUR (-18 ans)

A partir du 1er juin 2015, les parents qui voyagent au Botswana en transit via l'Afrique du Sud avec un enfant (-18 ans) doivent être munis d'une copie de l'acte de naissance de l'enfant, en anglais. Demandez à votre administration communale un extrait multilingue de l'acte de naissance. Si l'enfant ne voyage qu'avec l'un de ses parents, vous devez faire attester par écrit l'accord de l'autre parent, également en anglais. Cette attestation s'obtient auprès de votre administration communale. Vous pouvez faire légaliser la signature auprès de votre commune également.

CONDITIONS DE VENTES

Nos tarifs sont nets et exprimés en USD Ils incluent la TVA à ce jour 14% et les taxes gouvernementales Nos tarifs sont établis en fonction des tarifs des hôtels, Lodges, restaurants, transporteurs et parcs nationaux connus au 01/11/2021, ils peuvent être modifiés sans préavis en fonction des augmentations des prestations de services des hausses de carburant, de la TVA et de taxes gouvernementales au Botswana

Toute confirmation de réservation fait l'objet d'une facturation

Pour les groupes

25 % à la réservation

Le solde 31 jours avant l'arrivée des clients

CONDITIONS D'ANNULATION

SAVANNA TOURS & SAFARIS applique à ses clients les conditions d'annulation imposées par les hôtels, les Lodges et les parcs nationaux au Botswana

Billets d'avion émis non remboursables.

Avant 60 jours	€ 200 de forfait / personne
Entre D-60 et D-45	30 % du montant total
Entre D-45 et D-31	50 % du montant total
Entre D-31 et D-15	75 % du montant total
Entre 15 jours et le départ	100 % du montant total

CONTESTATIONS / RECLAMATIONS

Toute contestation ou réclamation des clients concernant les prestations terrestres de la responsabilité de Savanna Tours & safaris doivent être faites pendant le circuit auprès des guide / accompagnateurs ou à défaut auprès du responsable des opérations de Savanna Tours & Safaris au Botswana Toute réclamation qui nous parviendrait 15 jours après le retour des clients ne sera pas prise en compte et sera considérée comme non fondée.

RESPONSABILITE CIVILE PROFESSIONNELLE

SAVANNA TOURS & SAFARIS a souscrit une Responsabilité Civile Professionnelle conforme aux recommandations de la CEE et de SATSA soit R1 million General Public Liability Insurance et R5 million Passenger Liability.

NOTRE CHARTE ETHIQUE ET QUALITE

Depuis notre création en 1984 au Bénin, notre charte partagée par nos partenaires locaux est claire, respect de l'environnement, de l'écologie, pas de corruption, pas de blanchiment d'argent, privilégier les emplois locaux, limiter les expatriés et développer le management local, pas de politique du prix le plus bas mais celle du service et de la qualité le plus haut.

Formation du personnel local, égalité des chances, partenaire local qui partage nos valeurs, pas de ségrégation religieuse ou de race.

Toutes nos sociétés sont enregistrées et conformes à la loi du pays régissant les agences réceptives. Chaque agence réceptive possède sa responsabilité civile professionnelle (elle n'est plus obligatoire en Europe à partir du 1^{er} juillet 2018).

Nous payons localement la TVA et acquittons les impôts sur les sociétés, nous refusons et nous luttons contre la corruption de fonctionnaires et les rémunérations opaques (black money).

Les réserves que nous proposons ne sont pas des zones de chasse, nous ne sommes pas une filiale ou une division d'une société de chasse, nous n'exploitons pas de concessions de chasse.

RGDP (règlement général sur la protection des données)

En conformité avec le règlement européen 2016/679 du 27/04/2016 Savanna Tours & Safaris possède une politique de protection des données et tient à jour un registre des traitements des données à caractère personnel.

HERBERGEMENTS DU SAFARI

Okavango	Moremi Crossing ou similaire https://www.kwando.co.bw/moremi-crossing
Moremi	Moremi Camp ou similaire https://desertdelta.com/
Chobe	Chobe Elephant Camp ou similaire https://www.chobeelephantcamp.com/

Bien africainement

Jean Michel JULOUX