



BOTSWANA LES INCONTOURNABLES

AVEC L'OKAVANGO, SAVUTE, MOREMI, CHOBE

ARRIVEE **MAUN** – RETOUR **KASANE**

SAFARI INDIVIDUEL TRANSFERTS EN AVION TAXI

11 JOURS / 08 NUITS

AERIEN VOL DE NUIT DEPART CDG

DEPART BOD / BRU / BSL / GVA / LYS / MRS / NCE / NTE / SXB / TLS SUR DEMANDE

VOTRE ITINERAIRE DE SAFARI

- J01 AEROPORT DE DEPART → JOHANNESBURG
- J02 → JOHANNESBURG → MAUN → OKAVANGO / SAFARI MOKORO DINER LOGEMENT
- J03 SAFARI MOKORO / PETIT DEJEUNER / DEJEUNER/ SAFARI MOKORO / DIINER
- J04 OKAVANGO → SAVUTE / DEJEUNER / SAFARI / DINER
- J05 SAFARI SAVUTE / PETIT DEJEUNER / DEJEUNER / SAFARI / DINER
- J06 SAVUTE → MOREMI / DEJEUNER / SAFARI / DINER
- J07 SAFARI MOREMI / PETIT DEJEUNER / DEJEUNER / SAFARI / DINER
- J08 MOREMI → KASANE / CHOBE / DEJEUNER / SAFARI 4X4 OU BATEAU / DINER
- J09 SAFARI 4X4 OU BATEAU / PDJ / DEJEUNER / SAFARI 4X4 OU BATEAU / DINER
- J10 CHOBE / KASANE → JOHANNESBURG → AEROPORT DE DESTINATION FINALE
- J11 → AEROPORT DE DESTINATION FINALE

J01 AEROPORT DE DEPART → JOHANNESBURG

Envol pour Maun via Johannesburg et Londres à 17h55, arrivée LHR 18h45
Correspondance pour JNB à 21h20, prestation et nuit à bord

J02 → JOHANNESBURG → MAUN → OKAVANGO

Petit déjeuner selon horaire de décollage de l'avion taxi à destination de l'Okavango

Nota : Les transferts inter-Lodges sont organisés par les Lodges, il est donc difficile de donner un programme exact, sachant qu'il sera adapté en fonction des horaires des bateaux

Arrivée au **Mopiri Camp** ou similaire <https://rootsandjourneys.com/>





Mopiri Camp se situe au nord-ouest du delta de l'Okavango à environ 290 km de Maun et à 100 km de Shakawe sur la rive d'un lagon permanent garantissant ainsi les activités nautiques tout au long de l'année. Le camp vous permet de profiter au maximum des vues panoramiques sur le lagon de Weboro. De longues promenades en bois serpentant à travers les palmiers juxtent les zones principales et les chambres. Le camp dispose de 7 chambres luxueuses et trois chambres familiales spacieuses. Les tentes sont lumineuses et aérées et toutes disposent d'une salle de bains privative. Elles sont espacées les unes des autres, apportant tranquillité et intimité. Un accès WIFI est disponible dans certaines parties du camp. Restaurant réservé à la clientèle du lodge, bar, salon, deux piscines et un spa. Les activités proposées par le camp incluent une balade en mokoro, un tour en bateau, une marche guidée et la visite d'un village du delta de l'Okavango. Mopiri est situé. Plus de 350 espèces d'oiseaux vivent dans le delta, parmi lesquelles vous pourrez observer le hibou pêcheur de Pel, l'aigrette Slaty ou encore l'African skimmer. Il est également possible de pratiquer la pêche de mars à décembre, et prévoir des activités en surcoût comme une excursion à Tsdilo Hills ou encore un vol en hélicoptère.

Vers 16h00, café / Thé, présentation de votre programme e séjour géré par le Lodge



Safari mokoro ou safari pédestre pour observer les oiseaux
Retour en début de soirée, dîner logement

J05

DELTA DE L'OKAVANGO

Réveil matinal, café / thé Départ pour une activité organisée par le lodge



Retour au lodge pour le petit déjeuner. Fin de matinée libre pour se reposer ou pour profiter de la piscine



Déjeuner vers 16h00, café / Thé, activités du Lodge (bateau ou mokoro ou safari pédestre).
Retour en début de soirée, dîner logement

J06

OKAVANGO → SAVUTI

Petit déjeuner selon horaire de décollage de l'avion taxi à destination de Savute

Nota : Les transferts inter-lodges sont organisés par les lodges, il est donc difficile de donner un programme exact, sachant qu'il sera adapté en fonction des horaires des avions



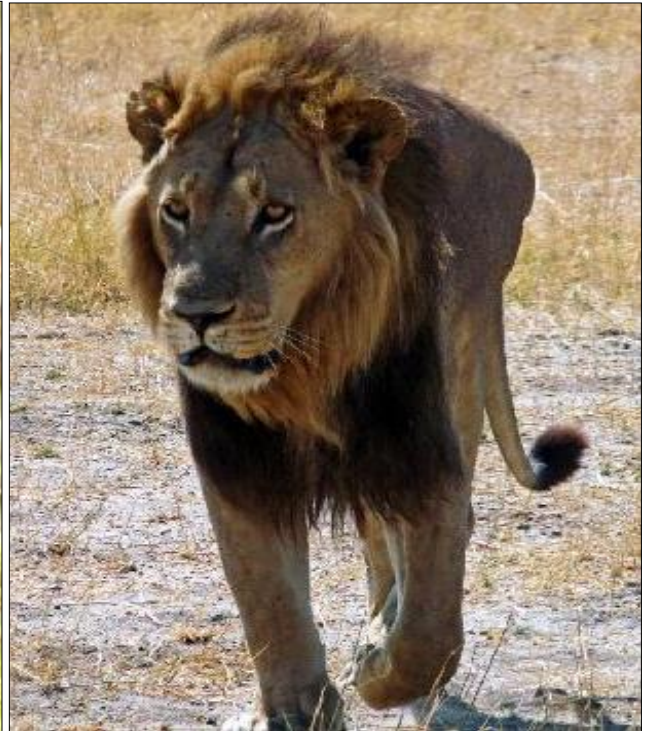
Transfert par la piste d'envol à destination de Savute Vers 16h00, café / Thé, présentation de votre programme de séjour géré par le lodge Activités du lodge (safari en véhicule 4x4 ouvert dans la région de Savute, comprennent également Savute Marsh et la visite de site de peintures rupestres bushmen à Gubatsa Hills. Retour en début de soirée, dîner logement

J07

SAVUTE

Réveil matinal, café / thé

Départ pour une activité organisée par le lodge ((safari en véhicule 4x4 ouvert dans la région de Savute, comprennent également Savute Marsh Retour au Lodge pour le petit déjeuner



Fin de matinée libre Déjeuner

Vers 16h00, café / Thé, Activités du lodge (safari en véhicule 4x4 ouvert dans la région de Savute, comprennent également Savute Marsh



Retour en début de soirée, dîner logement

J08

SAVUTI → MOREMI

Petit déjeuner selon horaire de décollage de l'avion taxi à destination de Moremi

Nota : Les transferts inter-Lodges sont organisés par les Lodges, il est donc difficile de donner un programme exact, sachant qu'il sera adapté en fonction des horaires des bateaux

Arrivée Moremi Khwai accueil et transfert au **Sango Safari Camp** ou similaire <https://www.sangosafaricamp.com/>



Bien situé à la périphérie de Khwai, un village traditionnel, Sango Safari Camp se trouve en bordure de la réserve animale de Moremi. Depuis son emplacement idéal, on peut aisément accéder aux habitats divers qui l'entourent ainsi qu'à la faune qui s'y trouve. Sango Safari Camp, enfoui parmi les arbres, fournit un logement confortable et traditionnel et peut accueillir jusqu'à 12 personnes. Le camp peut accueillir 12 personnes dans 6 tentes avec salle de bain attenante, douche extérieure et meubles faits main à partir de matériaux durables et locaux. Les parties communes comprennent un coin restauration, un espace lounge où vous pourrez vous détendre, un bar, un boma ainsi qu'un deck d'observation et une piscine dont vous pourrez profiter à l'heure

de la sieste. Le personnel du camp est issu des communautés locales, le camp est très engagé dans l'aide au développement des populations locales botswanaises.

Avec la rivière Khwai formant une frontière naturelle entre la célèbre réserve de Moremi et la concession de Khwai, les animaux peuvent se déplacer librement dans cette vaste région sauvage non clôturée. Avec une combinaison d'eau permanente, de plaines inondables saisonnières, de prairies ouvertes, de forêts riveraines et de forêts sèches, cet habitat incroyablement riche abrite une diversité et une abondance de mammifères et d'oiseaux rarement égalée dans le nord du Botswana. L'emplacement du camp permet aux clients de profiter d'une foule d'activités safari qui comprennent des safaris en véhicule 4x4 ouvert à Moremi et dans la concession de Khwai, des bush walks, des rencontres avec les habitants du village Khwai tout proche, des safaris 4x4 nocturnes et des excursions en Mokoro.

Vers 16h00, café / Thé, présentation de votre programme de séjour géré par le Lodge (safaris en 4x4, promenades en mokoro observation d'oiseaux lors d'excursions aux lagons de Xakanaxa et de Gadikwe)



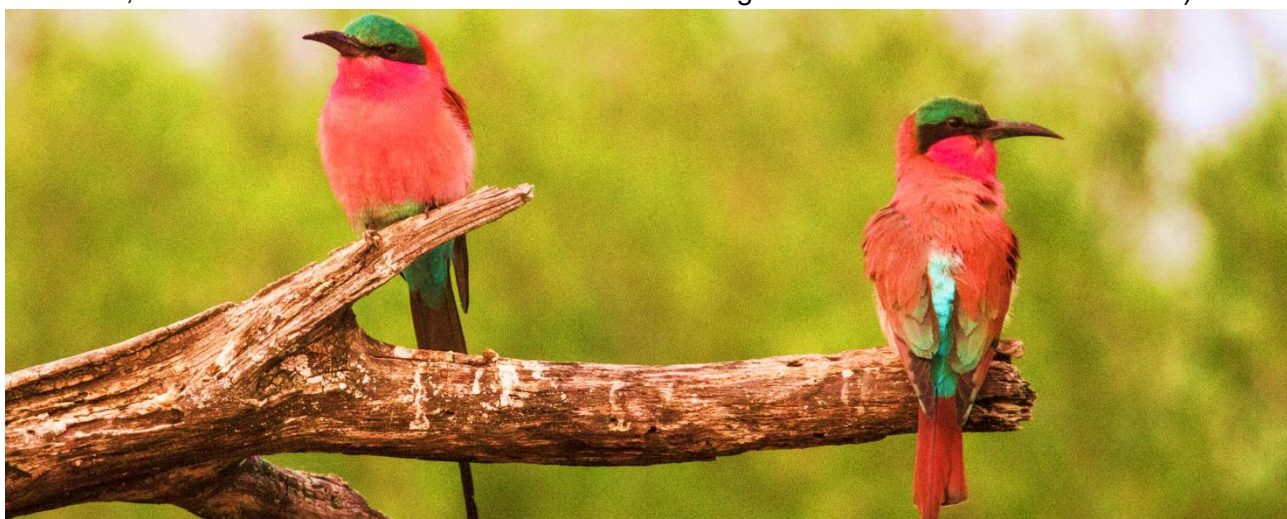
Retour en début de soirée, dîner logement

J09

SAFARI MOREMI

Réveil matinal, café / thé

Départ pour une activité organisée par le Lodge (safaris en 4x4, promenades en bateau à moteur, observation d'oiseaux lors d'excursions aux lagons de Xakanaxa et de Gadikwe)





Retour au lodge pour le petit déjeuner. Fin de matinée libre Déjeuner
Vers 16h00, café / Thé, Activités du lodge (safaris en 4x4, promenades en mokoro observation
d'oiseaux lors d'excursions aux lagons de Xakanaxa et de Gadikwe)



Retour en début de soirée, dîner logement

J10

MOREMI → KASANE / CHOBE

Petit déjeuner selon horaire de décollage de l'avion taxi à destination de Kasane



Nota : Les transferts inter-lodges sont organisés par les lodges, il est donc difficile de donner un programme exact, sachant qu'il sera adapté en fonction des horaires des avions
Arrivée Kasane, accueil et transfert au **Chobe Elephant Camp** ou similaire <https://www.chobeelephantcamp.com/>



Situé sur les hauteurs d'une colline, cet écolodge ouvert en 2013, domine la rivière Chobe et offre une vue panoramique sur les plaines inondables. Il est à cinq minutes de l'entrée du Parc National de la Ngoma Gate de Chobe River. Le lodge a été construit entièrement avec des sacs de sable : les murs épais remplis de sable créent une barrière naturelle isolante face à la rudesse du climat et renforcent le caractère du camp proche de celui d'une ancienne ferme. Il se compose de 10 chalets dont un chalet familial de 2 chambres, il accueille 24 personnes au maximum. Toutes les chambres disposent d'une salle de bains privative avec douche intérieure et extérieure. La décoration est un subtil mélange de style contemporain et de matériaux anciens. Il offre un bon restaurant et une jolie piscine et tout a été conçu pour que, d'où que vous soyez, vous puissiez bénéficier de la superbe vue sur la rivière Chobe et d'une expérience unique. UN grand espace principal décloisonné doté d'un ensemble confortable de canapés, d'un bar, d'un coin repas et d'un coin lecture s'ouvre sur le Boma. De ce point, un petit sentier mène à la piscine avec vue sur un point d'eau privé. Très peu de lodges sont situés à cette extrémité du parc et peu de gens utilisent ce point d'entrée, créant une expérience plus éloignée et exclusive que dans les propriétés autour de la zone de Kasane, plus fréquentée. Sont inclus les activités, repas, boissons locales, blanchisserie et les frais d'entrée dans le Parc National (les séjours de 2 nuits ou plus incluent une excursion en bateau). Cocktail de bienvenue à base de jus de fruit sans alcool, déjeuner, Installation dans les chambres (disponibles à partir de 14h00) Vers 16h00, café / Thé, présentation de votre programme de séjour géré par le Lodge

La réserve de Chobe est très célèbre pour ses nombreux éléphants : environ 40 000. La faune est très riche car la réserve compte plus de 250 espèces d'animaux. Le parc national est principalement composé de marécages, de plaines inondées, de lacs asséchés, de rivières et de forêt.



Avec une surface de près de 11.000 km², le parc animalier de Chobe est le troisième du Botswana par sa taille, après la Réserve du Kalahari Central et le Gemsbok National Park. Limité au Nord par la rivière Chobe (sur laquelle les safaris se font en bateau à moteur) et au Sud par la réserve de Moremi, on divise généralement le parc en trois régions distinctes : La partie la plus développée du point de vue touristique et celle à laquelle nous faisons référence sous le nom de « Chobe ». Les forêts de Mopanes dominent, la végétation est très abondante. Dans cet éden vert, Chobe abrite la plus grande concentration d'éléphants de toute l'Afrique. Les grands troupeaux de buffles, et la grande variété d'antilopes que l'on y observe font aussi la réputation du parc. Sans oublier les



prédateurs. Ce sont les berges de la rivière Chobe qui accueillent la population animale la plus dense du parc. Activités du Lodge (safari en véhicule 4x4 ouvert dans le parc national de Chobe ou safari bateau sur la rivière Chobe).

Retour en début de soirée, dîner logement

Réveil matinal, café / thé

Départ pour une activité organisée par le Lodge (safari en véhicule 4x4 ouvert dans le parc national de Chobe ou safari bateau sur la rivière Chobe).



Retour au Lodge pour le petit déjeuner Fin de matinée libre. Déjeuner

Vers 16h00, café / Thé, présentation de votre programme de séjour géré par le Lodge

Activités du Lodge (safari en véhicule 4x4 ouvert dans le parc national de Chobe ou safari bateau sur la rivière Chobe).



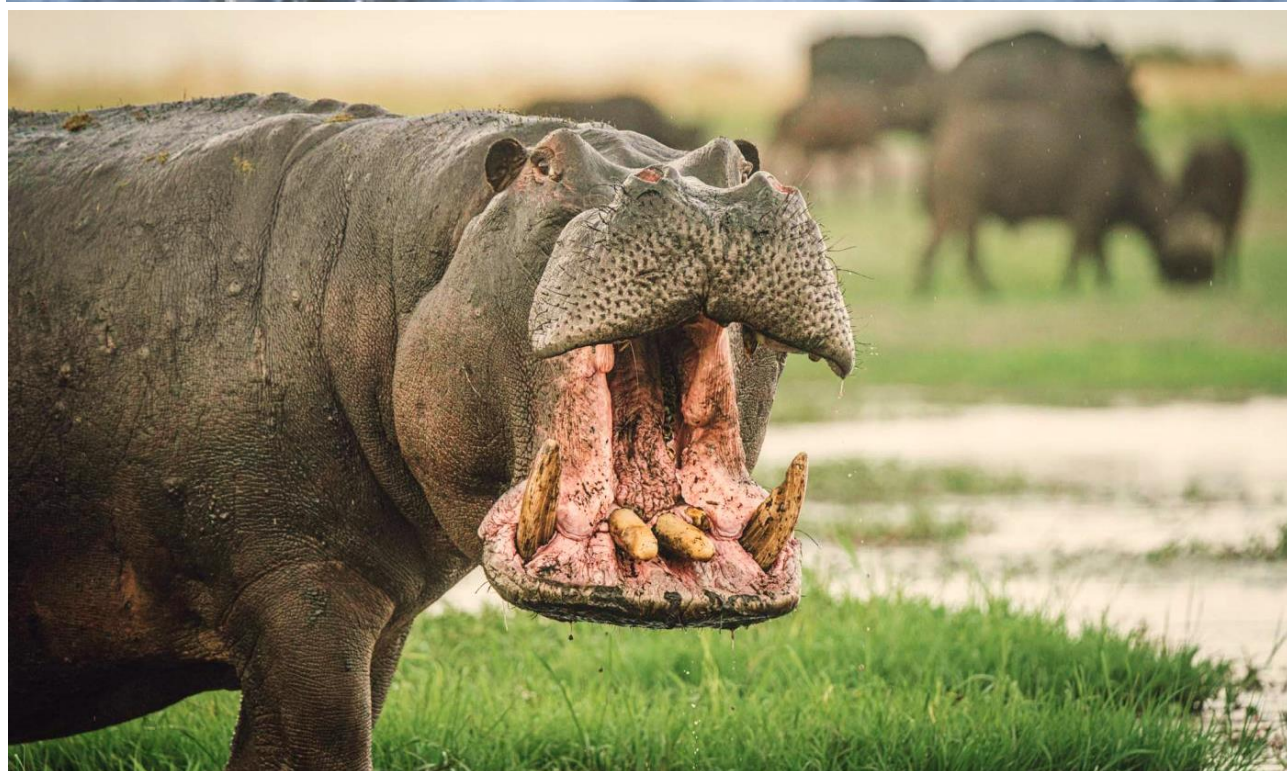
Retour en début de soirée, dîner logement

J12

CHOBE / KASANE → JOHANNESBURG → DESTINATION FINALE

Réveil matinal, café / thé

Départ pour une activité organisée par le lodge (safari en véhicule 4x4 ouvert dans le parc national de Chobe ou canoë sur la rivière). Retour au Lodge pour le petit déjeuner.



Transfert aéroport. Assistance aux formalités d'enregistrement. Envol pour votre aéroport de destination finale via Johannesburg ou Victoria Falls sur vol régulier Prestations et nuit à bord

J13

→ AÉROPORT DE DESTINATION FINALE

Petit déjeuner à bord. Arrivée destination finale dans la matinée

Fin de nos prestations

Pour des raisons techniques, horaires d'avion, conditions météo ou autres incidents, le programme peut-être modifié ou adapté mais l'ens

BOTSWANA LES INCONTOURNABLES

AVEC L'OKAVANGO, SAVUTI, MOREMI,
CHOBE NATIONAL PARK

ARRIVEE MAUN – RETOUR KASANE

SAFARI INDIVIDUEL TRANSFERTS EN AVION TAXI

11 JOURS / 08 NUITS

AERIEN VOL DE NUIT DEPART CDG

DEPART BOD / BRU / BSL / GVA / LYS / MRS / NCE / NTE / SXB / TLS SUR DEMANDE

PRIX FORFAITAIRE PAR PERSONNE EN ½ DOUBLE PENSION COMPETE 2022

Votre commission 12 % à déduire du montant hors taxes aéroport et hausse carburant

01/12 AU 31/12/2021
Prix / pers en ½ double = 5 458 € + € 525 taxes
Supplément single = 1 218 €
Réduction triple enfant + 12 ans partageant chambre de deux adultes = (-) 866 €
Réduction triple enfant - 12 ans + 6 ans partageant chambre de deux adultes = (-) 1 368 €
01/01 AU 31/03/2022
Prix / pers en ½ double = 4 883 € + € 525 taxes
Supplément single = 440 €
Réduction triple enfant + 12 ans partageant chambre de deux adultes = (-) 550 €
Réduction triple enfant - 12 ans + 6 ans partageant chambre de deux adultes = (-) 1 281 €
01/04 AU 30/06/2022
Prix / pers en ½ double = 5 665 € + € 525 taxes
Supplément single = 931 €
Réduction triple enfant + 12 ans partageant chambre de deux adultes = (-) 682 €
Réduction triple enfant - 12 ans + 6 ans partageant chambre de deux adultes = (-) 1 432 €
01/07 AU 31/10/2022
Prix / pers en ½ double = 6 674 € + € 525 taxes
Supplément single = 1 811 €
Réduction triple enfant + 12 ans partageant chambre de deux adultes = (-) 857 €
Réduction triple enfant - 12 ans + 6 ans partageant chambre de deux adultes = (-) 1 814 €
01/11 AU 30/11/2022
Prix / pers en ½ double = 5 458 € + € 525 taxes
Supplément single = 1 218 €
Réduction triple enfant + 12 ans partageant chambre de deux adultes = (-) 866 €
Réduction triple enfant - 12 ans + 6 ans partageant chambre de deux adultes = (-) 1 368 €

SAVANNA TOURS S'ENGAGE A ASSURER LES PRESTATIONS SUIVANTES

- * Le vol international CDG / JNB dans la classe de réservation T.O la moins chère
- * Le vol régional JNB / MUB dans la classe de réservation T.O la moins chère
- * L'accueil à l'aéroport de Maun
- * Le vol par avion taxi (Cessna, Pipper ou équivalent) Maun/ Okavango
- * L'accueil et le transfert piste d'atterrissage Okavango / campement
- * Les activités safaris en mokoro ou en 4x4 ouvert avec ranger organisées par le camp à l'Okavango
- * Les droits d'entrée au parc national du Delta de l'Okavango
- * Le transfert campement / piste de décollage Okavango ou embarcadère
- * Le vol par avion taxi Okavango / Savuti Cessna, Pipper ou équivalent)
- * L'accueil et le transfert piste d'atterrissage ou débarcadère Savuti / Campement
- * Les activités de safari 4x4 ouvert avec ranger dans la réserve de Savuti organisées par le camp
- * Les droits d'entrée dans la réserve de Savuti
- * Le transfert campement / piste de décollage de Savuti
- * Le vol par avion taxi Savuti / Moremi (Cessna, Pipper ou équivalent)
- * L'accueil et le transfert piste d'atterrissage de Moremi / Campement
- * Les activités de safari 4x4 ouvert avec ranger dans la réserve de Moremi organisées par le camp
- * Les droits d'entrée dans la réserve de Moremi
- * Le transfert campement / piste de décollage de Moremi
- * Le vol par avion taxi Moremi / Kasane (Cessna, Pipper ou équivalent)

- * Le transfert aéroport de Kasane / Chobe
- * Les safaris en bateau ou en 4x4 ouvert avec ranger à Chobe organisées par le Lodge ou le camp
- * Les droits d'entrée au parc national de Chobe
- * Le transfert Chobe / aéroport de Kasane
- * Le vol régional BBK / JNB dans la classe de réservation T.O la moins chère
- * Le transport aérien international au départ de JNB dans la classe de réservation la moins chère
- * La TVA (14 % à ce jour) et les taxes touristiques
- * L'assistance de Savanna Tours & Safaris

Votre commission 12 % à déduire du montant hors taxes aéroport et hausse carburant

NOS PRIX N'INCLUENT PAS

- * Les taxes d'aéroport et hausses de carburant vols internationaux au 01/11/2021 et révisables 315 €
- * Les taxes d'aéroport et les hausses de carburant vols régionaux au 01/11/2021 et révisables 210 €
- * Le port des bagages à hôtels et à aéroport \$ 1 / porteur / bagage
- * Les boissons et les dépenses personnelles
- * Les alcool premium
- * Les pourboires pour les rangers pendant les safaris \$ 10 / personne / jour
- * Assurances annulation, assistance, rapatriement, pandémie, bagages obligatoires

VALIDITE DE L'OFFRE

31/10/2022

Taux de change 1 USD = 0,90 €

Tarif 01/01//2021

(les hôtels et Lodges donnés à titre indicatif, seront confirmés à réception de l'acompte pour réservation en fonction des disponibilité)

FORMALITES D'ENTREE OU DE TRANSIT VIA L'AFRIQUE DU SUD / ENFANT MINEUR (-18 ans)

A partir du 1er juin 2015, les parents qui voyagent au Botswana en transit via l'Afrique du Sud avec un enfant (-18 ans) doivent être munis d'une copie de l'acte de naissance de l'enfant, en anglais. Demandez à votre administration communale un extrait multilingue de l'acte de naissance. Si l'enfant ne voyage qu'avec l'un de ses parents, vous devez faire attester par écrit l'accord de l'autre parent, également en anglais. Cette attestation s'obtient auprès de votre administration communale. Vous pouvez faire légaliser la signature auprès de votre commune également.

CONDITIONS DE VENTES

Nos tarifs sont nets et exprimés en EURO Ils incluent la TVA à ce jour 14% et les taxes gouvernementales Nos tarifs sont établis en fonction des tarifs des hôtels, Lodges, restaurants, transporteurs et parcs nationaux connus au 01/11/2021, ils peuvent être modifiés sans préavis en fonction des augmentations des prestations de services des hausses de carburant, de la TVA et de taxes gouvernementales au Botswana

Toute confirmation de réservation fait l'objet d'une facturation

Pour les individuels

30 % à la réservation + taxes aéroport et hausse carburant pour émission billets d'avion

Le solde 31 jours avant l'arrivée des clients

CONDITIONS D'ANNULATION

SAVANNA TOURS & SAFARIS applique à ses clients les conditions d'annulation imposées par les hôtels, les Lodges et les parcs nationaux au Botswana

Billets d'avion émis non remboursables.

Avant 60 jours	€ 200 de forfait / personne
Entre D-60 et D-45	30 % du montant total
Entre D-45 et D-31	50 % du montant total
Entre D-31 et D-15	75 % du montant total
Entre 15 jours et le départ	100 % du montant total

CONTESTATIONS / RECLAMATIONS

Toute contestation ou réclamation des clients concernant les prestations terrestres de la responsabilité de Savanna Tours & safaris doivent être faites pendant le circuit auprès des guide / accompagnateurs ou à défaut auprès du responsable des opérations de Savanna Tours & Safaris au Botswana

Toute réclamation qui nous parviendrait 15 jours après le retour des clients ne sera pas prise en compte et sera considérée comme non fondée.

RESPONSABILITE CIVILE PROFESSIONNELLE

SAVANNA TOURS & SAFARIS a souscrit une Responsabilité Civile Professionnelle conforme aux recommandations de la CEE et de SATSA soit R1 million General Public Liability Insurance et R5 million Passenger Liability.

NOTRE CHARTE ETHIQUE ET QUALITE

Depuis notre création en 1984 au Bénin, notre charte partagée par nos partenaires locaux est claire, respect de l'environnement, de l'écologie, pas de corruption, pas de blanchiment d'argent, privilégier les emplois locaux, limiter les expatriés et développer le management local, pas de politique du prix le plus bas mais celle du service et de la qualité le plus haut.

Formation du personnel local, égalité des chances, partenaire local qui partage nos valeurs, pas de ségrégation religieuse ou de race.

Toutes nos sociétés sont enregistrées et conformes à la loi du pays régissant les agences réceptives. Chaque agence réceptive possède sa responsabilité civile professionnelle (elle n'est plus obligatoire en Europe à partir du 1^{er} juillet 2018).

Nous payons localement la TVA et acquittons les impôts sur les sociétés, nous refusons et nous luttons contre la corruption de fonctionnaires et les rémunérations opaques (black money).

RGDP (règlement général sur la protection des données)

En conformité avec le règlement européen 2016/679 du 27/04/2016 Savanna Tours & Safaris possède une politique de protection des données et tient à jour un registre des traitements des données à caractère personnel.

HERBERGEMENTS DU SAFARI

Okavango	Mopiri camp ou similaire https://rootsandjourneys.com/
Savuti	Camp Savuti ou similaire https://www.campsavuti.com/
Moremi	Sango Camp ou similaire https://www.sangosafaricamp.com/
Chobe	Chobe Elephant Camp ou similaire https://www.chobeelephantcamp.com/

Bien africainement

Jean Michel JULOUX

