

Savanna Tours & Safaris



Pour donner vie à vos rêves!

LES COMORES

TERRE INCONNUE ENTRE MER ET VOLCANS

ILE DE GRANDE COMORE ET ILE D'ANJOUAN

10 JOURS / 7 NUITS

**AERIEN VOL DE NUIT DEPART CDG / BRU / GVA / MRS
AUTRES AEROPORTS SUR DEMANDE**

**Si vous souhaitez voyager en terre inconnue entre mer et volcans,
les Comores combleront votre soif de découverte, loin du surtourisme et proche de la nature.
Ouvrez les yeux, ici commence un tourisme encore vierge sur une page blanche à remplir.**

ITINERAIRE

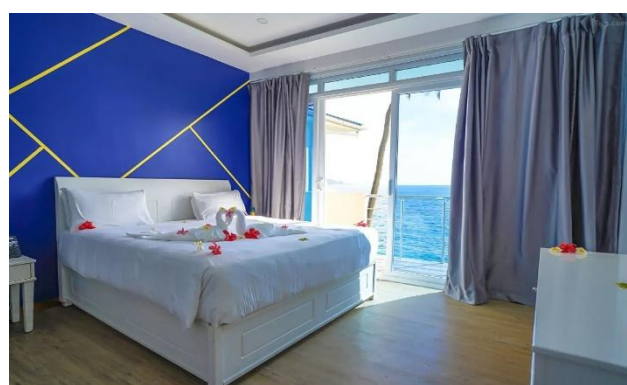
- J01 AEROPORT DE DEPART → MORONI
- J02 → MORONI / ACCUEIL TRANSFERT HOTEL / DINER LOGEMENT
- J03 OPTION 1 : VISITE LEGENDES DU NORD / DEJEUNER / MORONI / DINER LOGEMENT
OPTION 2 : DECOUVERTE PEDESTRE DU VOLCAN / DEJEUNER / DINER LOGEMENT
- J04 TRANSFERT AEROPORT → ANJOUAN / DECOUVERTE PEDESTRE / DINER LOGEMENT
- J05 RANDONNEE LAC DZIALANDZE/ DEJEUNER PIQUE NIQUE / DOMONI / DINER LOGEMENT
- J06 VISITE DOMONI + PLAGE MOYA/ DEJEUNER FRUITS DE MER/ TOUR DE L'ILE / DINER LOGEMENT
- J07 TRANSFERT AEROPORT → MORONI / ACCUEIL TRANSFERT LODGE / LOGEMENT
- J08 SEJOUR BALNEAIRE EN CHAMBRE ET PETIT DEJEUNER
- J09 TRANSFERT AEROPORT → DESTINATION FINALE
- J10 → DESTINATION FINALE

J01 AEROPORT DE DEPART → MORONI

Départ pour Moroni, prestations et nuit à bord

J02 → MORONI / ACCUEIL TRANSFERT HOTEL / DINER LOGEMENT

Arrivée Moroni, formalités de police et de douane,
Accueil personnalisé et transfert au **Itsandra Beach Hotel & Resort** ou similaire



Situé face à la mer l'hôtel dispose de 67 chambres avec vue sur la mer et un accès direct à une plage privée. Toutes les chambres sont climatisées et équipées d'une connexion Wi-Fi gratuite, d'une télévision à écran plat et d'une salle de bain privative ainsi qu'un coffre-fort et un bureau. Salle de sports, piscine. Les chambres de luxe avec vue sur la mer 28.8 m² sont situées dans l'ancien bâtiment, les chambres supérieures 27 m² avec vue mer sont situées dans le nouveau bâtiment avec un balcon. Les Suites exécutives 59m² sont situées avec vue mer sont situées dans le nouveau bâtiment avec un balcon. Installation dans votre chambre disponible à partir de 15h00, diner logement

J03 VISITE LEGENDES DU NORD / DEJEUNER / MORONI / DINER LOGEMENT

Petit déjeuner matinal puis départ pour le circuit fascinant à la découverte de la magnifique région nord de la Grande Comore. Visitez le Trou du Prophète, la Mosquée Miraculeuse, le Lac Salé et le Dos du Dragon, Déjeunez sous les baobabs, promenez-vous le long de la fabuleuse plage de Maloudja, et profitez d'une baignade dans les eaux turquoise. Explorez des paysages à couper le souffle, des plages de sable blanc aux montagnes verdoyantes, tout en vous imprégnant de la culture locale riche et vibrante. Au fil de votre voyage, laissez-vous envoûter par d'anciennes légendes qui racontent l'histoire et les traditions de l'île. Rencontrez des artisans passionnés, savourez des spécialités culinaires et découvrez des sites emblématiques empreints de mystère. Ce mélange parfait de nature, de culture et d'histoires captivantes fait de « Les Légendes du Nord » une expérience inoubliable qui éveille vos sens et enrichit votre esprit.



Retour sur Moroni, découverte à pied de la vieille ville en pierre de Moroni, des sites religieux et de son architecture. Passez un peu de temps sur les marchés, pour découvrir les orfèvres locaux, les épices tropicales et les fruits de mer fraîchement pêchés.
Retour à votre hôtel, diner logement

J03	DECOUVERTE PEDESTRE VOLCAN DE KARTHALA / MORONI / DINER LOGEMENT
-----	---

Départ matinal de l'hôtel pour transfert en véhicule 4x4 jusqu'à l'entrée du parc national.



Depuis le parking, vous commencer votre randonnée jusqu'au sommet du mont Karthala, le volcan actif qui domine l'île. L'ascension du plus haut sommet de l'archipel (2 361 m) offre une



vue imprenable sur l'île qui s'enfonce dans l'océan. Visite de la caldeira, déjeuner pique-nique,

Retour sur Moroni, découverte à pied de la vieille ville en pierre de Moroni, des sites religieux et de son architecture. Passez un peu de temps sur les marchés, pour découvrir les orfèvres locaux, les épices tropicales et les fruits de mer fraîchement pêchés.



Retour à votre hôtel, diner logement

J04 TRANSFERT AEROPORT ➔ ANJOUAN / DECOUVERTE PEDESTRE / DINER LOGEMENT

Petit déjeuner, selon horaire avion, transfert aéroport et envol pour Anjouan pour un vol ce 25mn



Arrivée Anjouan, accueil et transfert au **Johanna Livingstone** ou similaire.



Installation dans votre chambre disponible à partir de 15h00,



Dans l'après-midi, vous visiterez à pied la vieille ville en pierre de Mutsamudu, vous pourrez observer son architecture et la citadelle de Mutsamudu.
Retour à l'hôtel, diner logement.

J05 RANDONNEE LAC DZIALANDZE/ DEJEUNER PIQUE NIQUE / DOMONI / DINER LOGEMENT

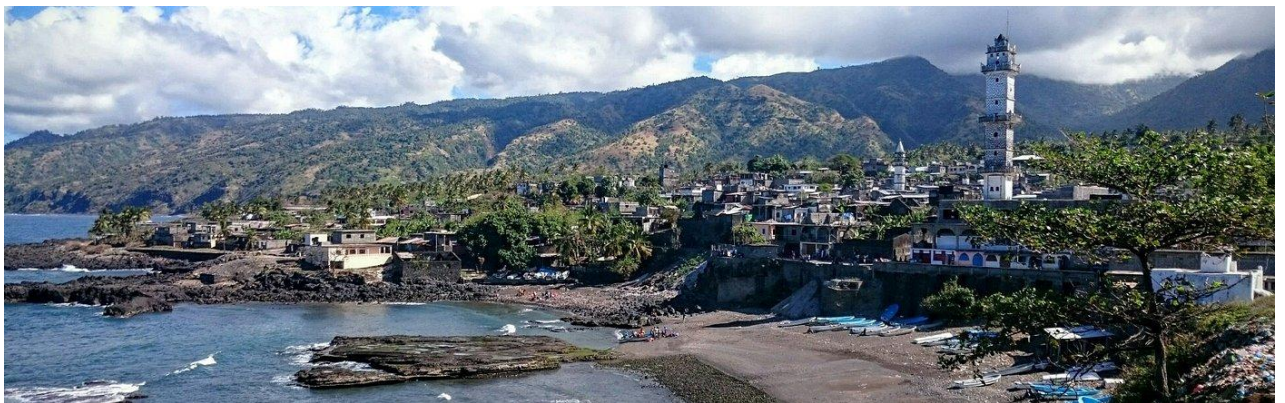


Petit déjeuner puis départ les hautes terres centrales. Vous ferez une courte randonnée dans la forêt jusqu'au lac Dzilandzé, un lac de cratère situé à 910 m d'altitude, sur le flanc sud-est du mont Ntringui, point culminant de l'île. Le lac est englobé dans le parc du Mont Ntringui .



Profitez d'un déjeuner pique-nique au bord du lac.

Vous continuerez à faire le tour de l'île jusqu'à l'ancienne ville de Domoni qui fut dès le XV^e siècle un important centre d'échanges avec l'Afrique et l'Orient puis plus tard un mouillage des navires à voile européens allant aux Indes et des boutres de l'océan Indien. La vieille ville est divisée en trois quartiers historiques : « Maweni », « Momoni » et « Haryamouji ». Ce dernier est une médina, où on pénètre dans un labyrinthe de ruelles et venelles parfois couvertes. Les maisons y communiquent souvent par les terrasses qui se touchent ou sont reliées par des passerelles.



Arrivée au Loulou Hotel ou similaire Installation dans votre chambre diner logement



J06 VISITE DOMONI + PLAGE MOYA / DEJEUNER FRUITS DE MER / TOUR DE L'ÎLE / DINER LOGEMENT

Après le petit-déjeuner, visite à pied de la ville de Domoni en admirant l'art historique des portes en bois magnifiquement sculptées. Aujourd'hui, la principale activité maritime de Domoni est réalisée par les pêcheurs traditionnels et les barques à moteur appelées kwassa kwassa effectuant des trajets inter-îles. L'autre principale ressource est la production d'ylang ylang (l'Union des Comores en étant le premier producteur mondial), dont l'huile essentielle au parfum exotique et puissant est cruciale pour la parfumerie de luxe et l'aromathérapie, symbolisant richesse, tradition, mais aussi des enjeux écologiques liés à sa culture énergivore.



Continuez en voiture le long de la côte pittoresque de l'île et arrivez à la magnifique plage de Moya. Dégustez un déjeuner de fruits de mer à Moya



Prenez quelques minutes pour vous détendre sur la plage et nager dans l'océan, puis continuez le tour de l'île pour retourner à Mutsamudu.

Installation dans votre chambre à l'hôtel **Johanna Livingstone** ou similaire, dîner logement

J07 TRANSFERT AEROPORT → MORONI / ACCUEIL TRANSFERT LODGE / LOGEMENT

Petit déjeuner selon horaire avion, transfert aéroport d'Anjouan pour envol Moroni.

Arrivée Moroni, accueil et transfert **Nayala Lodge** ou similaire <https://www.nayalodge.com/>



Le Lodge dispose de 8 bungalows répartis en 1 bungalow chambre standard, un bungalow chambre de luxe et 6 suite conçus avec des matériaux durables et des technologies vertes avec un confort exceptionnel et des vues imprenables.

Les services incluent une restauration fine inspirée de la cuisine mondiale et une gamme d'activités culturelles et de loisirs enrichissantes. Spa avec 2 salons de massage salle de gymnastique en plein air, piscine à débordement

À Naya Lodge, chaque séjour est une connexion profonde avec la terre et la culture |

Installation dans votre chambre, logement en chambre et petit déjeuner

J08

SEJOUR BALNEAIRE

Séjour balnéaire libre en chambre et petit déjeuner, ½ pension ou pension complète





Activité optionnelle : Massage, sortie en mer

J09	TRANSFERT AEROPORT ➔ DESTINATION FINALE
-----	--

Petit déjeuner, matinée libre,
Selon horaire avion transfert aéroport pour envol vers votre destination finale.

J10	➔ DESTINATION FINALE
-----	-----------------------------

Arrivée destination finale dans la matinée
Fin de nos prestations

CIRCUIT GRANDE COMORE ET ILE D'ANJOUAN

10 JOURS / 07 NUITS SUR PLACE

DU 04/01 31/10/2026

AERIEN VOL DE NUIT DEPART CDG / BRU / GVA OU MRS

AUTRES AEROPORTS SUR DEMANDE

Votre commission 12 % à déduire hors taxes aéroport et hausse de carburant

Avec excursion Légendes du Nord le 3^{ème} jour

	Base 02	Base 04	Base 06	Base 08	Sup SGL	CHD - 12
Prix / personne	2 275 €	2 247 €	2 221 €	2 199 €	656 €	(-) 820

Avec excursion Volcan de Kathala le 3^{ème} jour

	Base 02	Base 04	Base 06	Base 08	Sup SGL	CHD - 12
Prix / personne	2 307 €	2 269 €	2 245 €	2 225 €	656 €	(-) 200

Supplément dîner au Naya Lodge = 50 € / personne / jour

Supplément déjeuner Naya Lodge = 35 € / personne / jour

Nos prestations incluent

Le vol international CDG / BRU / GVA / MRS – HAH dans la classe de réservation la moins chère

L'accueil personnalisé et le transfert aéroport de Moroni / hôtel

Le circuit en 1/2 double en pension complète

1^{er} jour : dîner du 2^{ème} jour

dernier jour : petit déjeuner du 04^{ème} jour

La 1/2 journée d'excursion Légendes du nord ou volcan de Kathala

La découverte à pied de la vieille ville en pierre de Moroni

Le transfert hôtel / aéroport de Moroni

Le vol Moroni / Anjouan

Le transfert aéroport d'Anjouan / hôtel

Le circuit Anjouan en 1/2 double en pension complète

1^{er} jour : dîner du 4^{ème} jour

dernier jour : petit déjeuner du 07^{ème} jour

La visite à pied la vieille ville en pierre de Mutsamudu

La randonnée dans la forêt jusqu'au lac Dzilandzé,

Le tour de l'île jusqu'à l'ancienne ville de Domoni

La visite à pied de la ville de Domoni

Le déjeuner de fruits de mer à Moya

Le transfert hôtel / aéroport de Anjouan

Le vol Anjouan / Moroni

L'accueil et le transfert aéroport de Moroni / hôtel

Le séjour en 1/2 double en chambre et petit déjeuner

1^{er} jour : nuit du 7^{ème} jour

dernier jour : petit déjeuner du 09^{ème} jour

Le transfert Hotel / aéroport de Moroni

Le vol international CDG / BRU / GVA / MRS – HAH dans la classe de réservation la moins chère

La TVA & les taxes touristiques

L'assistance de Savanna Tours & Safaris Zanzibar

Votre commission 12 % à déduire hors taxes aéroport et hausse de carburant

Nos prestations excluent

Les taxes d'aéroport et les hausse carburant à ce jour et révisables

€ 455

Les frais de visa à ce jour

\$ 30

Les frais de porteur bagage / porteur par bagage

\$ 1

Les dépenses personnelles

Les activités optionnelles et les excursions sur place	
Supplément dîner au Naya Lodge	= 50 € / personne / repas
Supplément déjeuner Naya Lodge	= 35 € / personne / repas
Les assurances annulation, rapatriement, pandémie, bagages obligatoires	

Validité de l'offre

31/10/2026

Taux de change 100 KMF = 0.20 €

Tarifs au 01/01/2026

Conditions de règlement

30 % du règlement à la réservation + taxes aéroport et hausse carburant

Le solde 31 jours au plus tard avant l'arrivée des clients avec la répartition des chambres définitive

Conditions d'annulation

Billets d'avion émis non remboursables, non modifiables

Entre D-60 et D-35	30 % du montant total
Entre D-35 et D-15	50 % du montant total
Entre D-15 et D-08	75 % du montant total
Entre 15 jours et le départ	100 % du montant total

NOTRE CHARTE ETHIQUE ET QUALITE

Depuis notre création en 1984 au Bénin, notre charte partagée par nos partenaires locaux est claire, respect de l'environnement, de l'écologie, pas de corruption, pas de blanchiment d'argent, privilégier les emplois locaux, limiter les expatriés et développer le management local, pas de politique du prix le plus bas mais celle du service et de la qualité le plus haut.

Formation du personnel local, égalité des chances, partenaire local qui partage nos valeurs, pas de ségrégation religieuse ou de race.

Toutes nos sociétés sont conformes à la loi du pays régissant les agences réceptives.

Chaque agence réceptive possède sa responsabilité civile professionnelle (elle n'est plus obligatoire en Europe à partir du 1^{er} juillet 2018).

Nous payons localement la TVA et acquittons les impôts sur les sociétés, nous refusons et nous luttons contre la corruption de fonctionnaires.

Les réserves que nous proposons ne sont pas des zones de chasse, nous ne sommes pas une filiale ou une division d'une société de chasse, nous n'exploitons pas de concessions de chasse.

RGDP (règlement général sur la protection des données)

En conformité avec le règlement européen 2016/679 du 27/04/2016 Savanna Tours & Safaris possède une politique de protection des données et tient à jour un registre des traitements des données à caractère personnel.

Bien africainement
Jean Michel JULOUX