

Savanna Tours & Safaris



To give life to your dreams!

SAFARI TANZANIE INDIVIDUEL "KILELE"

CHAUFEUR / PISTEUR PRIVATIF PARLANT FRANCAIS
**Arusha, la randonnée pédestre au Mount Meru, Tarangire
la chasse avec les Hadzabe, les Datogas, Lake Manyara,
Serengeti & le cratère de Ngorongoro**

CATEGORIE STANDARD 3 *** & SUPERIEURE

12 JOURS / 09 NUITS

VOL DE NUIT CDG / BRU / GVA / MRS

DEPART BORDEAUX, LYON, MULHOUSE, NANTES, NICE, TOULOUSE POSSIBLE

En Swahili "**Kilele**" signifie 'Sommet.

VOTRE SAFARI

- J01 AEROPORT DE DEPART → ARUSHA
- J02 → ARUSHA / DINER LOGEMENT
- J03 ARUSHA / SAFARI PEDESTRE MONT MERU / DEJEUNER / TARANGIRE
- J04 SAFARI TARANGIRE / DEJEUNER / SAFARI / DINER LOGEMENT
- J05 TARANGIRE / LAKE EYASI / DEJEUNER / RANDONNEE LAC / DINER LOGEMENT
- J06 RENCONTRE BUSHMEN HADZABE / DEJEUNER / ETHNIE DATOOGA / DINER LOGEMENT
- J07 LAKE EYASI / LAKE MANYARA / DEJEUNER / SAFARI / DINER LOGEMENT
- J08 MANYARA / SERENGETI / DEJEUNER / SAFARI / DINER LOGEMENT
- J09 SAFARI SERENGETI / DEJEUNER PIQUE NIQUE / SAFARI / DINER LOGEMENT
- J10 SERENGETI / NGORONGORO SAFARI ½ JOURNEE / DINER LOGEMENT
- J11 NGORONGORO / ARUSHA / DEJEUNER → AEROPORT DESTINATION FINALE
- J12 → AEROPORT DESTINATION FINALE

1^{er} JOUR **AEROPORT DE DEPART → ARUSHA**

Envol pour Arusha Prestations et nuit à bord

2^{ème} JOUR **→ ARUSHA / DINER LOGEMENT (OPTION SAFARI ARUSHA NP)**

Arrivée Arusha Kilimandjaro Formalités de police et de douane (visa délivré à l'arrivée)

Accueil et transfert à votre hôtel **African View Lodge** ou similaire <http://www.african-view.com/>



Hôtel de charme de 23 chambres (dont une Tree House) situé à 1400 mètres d'altitudes au pied du Mont Meru et du parc national d'Arusha et à 30 minutes de l'aéroport international de Kilimanjaro. Arrêt idéal avant ou après votre safari son immense jardin fleuri est son atout principal avec sa magnifique piscine avec vue sur le Mount Meru

Chaque chambre est décorée selon un thème tanzanien. Ainsi, dans une chambre, vous aurez avec un bref aperçu du « Lac Tanganyika » ou des « Ruines Massaï » et « Kilwa » ainsi que du « Serengeti ». et du "Kilimandjaro". La 'Tree House' est une tente attenante permanente surélevée parmi les arbres du jardin. Le jardin tropical avec sa piscine à débordement comme pièce maîtresse offre un plongeon rafraîchissant, surtout pendant les mois les plus chauds. Le soir, tout en profitant d'un coucher de soleil sur notre « plateforme Meru View » pour terminer la journée, nos chefs s'occuperont de préparer de délicieux repas à base d'ingrédients frais provenant directement des marchés ! Mention spéciale pour le petit-déjeuner très copieux

Cocktail de bienvenue à base de jus de fruit sans alcool

Installation dans vos chambres, (disponible à partir de 14h00) dîner et logement

Option recommandée : Safari Arusha National Park préinscription obligatoire



Départ pour un **safari 4x4 ouvert toit ouvrant panoramique avec ranger** dans le parc national d'Arusha. **Le parc se divise en trois zones** : le cratère **Ngurdoto** dont le fond de la caldeira est une zone marécageuse où on peut observer des buffles, **les lacs alcalins de Momela**, paradis des oiseaux et les pentes du **Mont Meru** avec sa végétation d'altitude

Couvert d'une forêt très sauvage et assez dense, réputé pour ses très nombreuses variétés d'arbres et ses **nombreuses espèces d'oiseaux** qui l'habitent comme les flamants roses, les pélicans, les ibis, les teracos, aigles couronnés, aigles pêcheurs, aigles de Vereaux et une multitude de petits oiseaux méconnus du public. Retour à votre hébergement

3^{ème} JOUR

SAFARI PEDESTRE MOUNT MERU / TARANGIRE

Petit déjeuner départ pour un **safari pédestre avec ranger** d'une durée d'environ 3 heures sur les pentes du Mont Meru formidable destination de randonnée. pour l'observation des singes colobes de Guereza au pelage noir et blanc qui le rend facilement observable même si son caractère strictement arboricole complique son repérage Le Mont Meru cinquième sommet le plus haut d'Afrique à 4 566 mètres qui domine l'horizon du parc

Traversant d'abord une savane boisée où l'on rencontre fréquemment des girafes et des buffles, la piste qui permet de gravir le Mont Meru traverse une forêt de cannes avant d'atteindre une lande d'altitude plantée de lobélies géantes. Des immortelles survivent dans ce désert alpin, tandis que les empreintes délicates des sabots d'oréotragues indiquent le sens de la marche.



A califourchon sur le sommet escarpé se dévoile le Kilimandjaro, rosissant au lever du soleil.
Retour au Lodge pour le déjeuner. Transfert par la route pour Tarangire
Arrivée au **Sangaiwe Tented Lodge** ou similaire <https://sangaiwe.com/>



Situé dans l'un des plus beaux endroits de la région de Tarangire sur une colline, la vue sur le paysage et le lac burunge est splendide. Avec un peu de chance, vous pouvez voir depuis votre balcon des éléphants et d'autres animaux qui marchent en liberté. Les 13 tented chalet sont joliment meublées et très bien entretenues. Il dispose d'un bon restaurant ainsi qu'une piscine. Ce lodge est bien connu pour son bon service et la nourriture de bonne qualité. Ce lodge est géré par un chef cuisinier, il s'assure personnellement de l'excellente qualité des plats servis au restaurant du Sangaiwe Tented Lodge.

Cocktail de bienvenue à base de jus de fruit sans alcool,
Installation dans votre chambre (disponible à partir de 14h00), diner logement

Petit déjeuner matinal, puis départ le **parc national du Tarangire avec votre véhicule 4x4 toit ouvrant panoramique**, situé à 118 km d'Arusha et qui couvre 2 600 km². Le soleil absorbe toute l'humidité du paysage, cuisant la terre d'un rouge poussiéreux, les herbes flétries aussi friables que de la paille. La rivière Tarangire qui a donné son nom au parc, est un véritable sanctuaire pour la faune et la flore.



Les marécages tintés de vert toute l'année, sont le point de ralliement de plus de 550 espèces d'oiseaux, le plus grand nombre d'espèces reproductrices dans un seul habitat dans le monde entier. Safari dans le parc. Déjeuner pique-nique ou au Lodge

L'après-midi, safari en **véhicule 4x4 toit ouvrant** Sur les terres sèches, les gnous, zèbres, buffles, impalas, gazelles, bubales et élans migrants se massent dans des lacs de plus en plus petits. C'est la plus grande concentration de faune sauvage (à l'exception de l'écosystème du Serengeti) – un véritable « smorgasbord » pour prédateurs – et l'un des seuls endroits de Tanzanie où l'on peut voir fréquemment les antilopes des terrains désertiques comme le majestueux oryx et la très étrange gazelle de Waller (« gerenuk ») à long cou.

Retour au Lodge, dîner et logement

Petit déjeuner matinal, puis départ pour Karatu puis la piste en latérite pour le **Lac Eyasi**, région peu fréquentée par le tourisme. La piste serpente au milieu de plantations de café, bananes, pour arriver dans une savane d'acacias. Vous arriverez au lac Eyasi, lac salé situé au sud-ouest du



Massif de Ngorongoro et bordé au nord par l'air de conservation du Ngorongoro Il fait partie des nombreux lacs de la Rift Valley De forme grossièrement rectangulaire et orienté sud-ouest / nord-est, le lac Eyasi est bordé au nord par la plaine du Serengeti et au sud-est par les montagnes de Kidero Le niveau du lac est assez variable car il est dépendant des précipitations irrégulières Arrivée au **Lake Eyasi Safari Lodge** ou similaire <http://lakeeyasi.com/>



Cocktail de bienvenue à base de jus de fruit sans alcool, déjeuner.

Installation dans vos chambres (disponibles à partir de 14h00)

Situé sur une pente douce surplombant le lac, le Lake Eyasi Safari Lodge offre une vue imprenable sur le lac et jusqu'au Ngorongoro. Les 14 chambres spacieuses sont éparpillées dans la vaste propriété, elles sont meublées avec goût et une grande attention est portée aux détails, le décor associe le confort moderne avec les éléments du paysage environnant.

Grand terrasse avec vue sur le lac à disposition.

L'après-midi, randonnée pédestre au bord du Lac Eyasi

Retour en fin d'après-midi, dîner logement

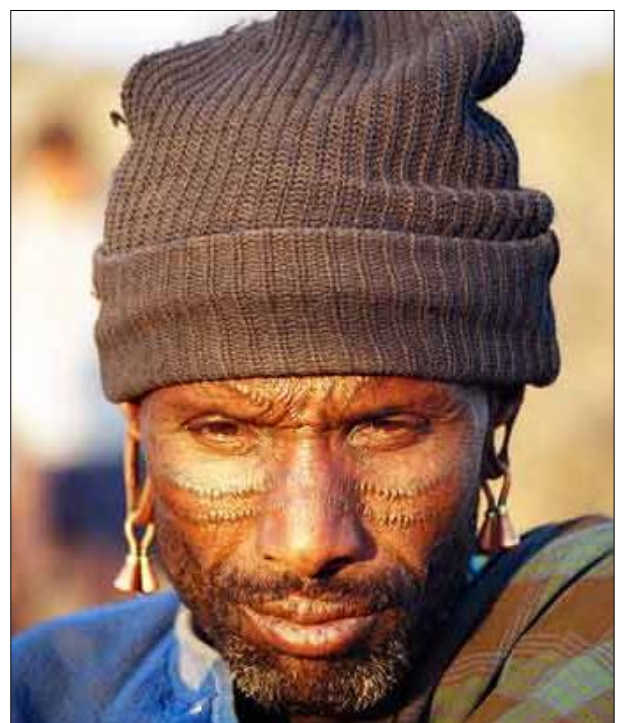
6^{ème} JOUR

RENCONTRE AVEC LES BUSHMEN HADZABE & KHAISAN

Après le petit-déjeuner, en compagnie d'un guide local, parlant leur langage, vous irez à la rencontre des **Hatzabe et Khaisan**, une tribu nomade primitive de chasseurs-cueilleurs, proche des bushmen sud-africains avec toutes les précautions d'un ethnologue cherchant à observer sans interférer. Ce peuple de nomades "bushmanoïde" pratiquement disparu subsiste encore dans cette région du monde (moins de 300 individus). Vivant en petits groupes familiaux d'une quinzaine de membres, ils ne possèdent que des arcs et des flèches et vivent dans le plus grand dénuement. Ils se nourrissent de petit gibier, de fruits et de racines et vivent aux abords du rivage sans habitat construit. Leur langage ressemble à la langue à clic des bushmen du Kalahari (Botswana). Il est très surprenant d'approcher un peuple vivant comme les hommes de l'âge de pierre. Vous vivrez d'intenses moments près du lac Eyasi, une impression du bout du monde au cœur de l'Afrique...



Les Hatzabe font partie des trois dernières ethnies de chasseurs-cueilleurs qui vivent encore sur notre terre, des rescapés de la préhistoire. Il y a quinze mille ans tous les groupes humains sur tous les continents vivaient de la chasse, de la collecte des fruits et des racines comme les Hatzabe ou les pygmées aujourd'hui. Retour au camp pour le déjeuner. L'après-midi vous découvrirez les environs du lac en compagnie d'un guide local et rencontrerez une autre ethnie, **les Dagotas**, des pasteurs originaires de la région du Ngorongoro qui ont été chassés par les Masaïs vers le sud. Ils dansent et chantent à la manière du peuple massai. Les hommes vivent avec plusieurs femmes dans la même hutte et ont de nombreux enfants. Les femmes et parfois les hommes sont marquées par des scarifications autour des yeux.



Petit déjeuner matinal, puis transfert pour le **parc national du Lake Manyara**

Créé en 1960, il **couvre** une superficie de 320 km². On distingue particulièrement la fracture de La Rift Valley avec l'escarpement, qui s'effondre brutalement de plusieurs centaines de mètres au-dessus du lac Manyara. Les eaux des nombreuses rivières qui descendent du Ngorongoro voisin offrent aux visiteurs une palette de végétation tropicale telle que figuiers, acajous géants, palmiers sauvages qui permettent à une faune tout à fait remarquable d'y vivre et d'y prospérer.



Safari 4x4 autour du lac Manyara pour observer les flamants roses, les pélicans, **les fameux lions perchés sur les branches des acacias**, les troupes d'éléphants, les zèbres, les girafes, les buffles, les rhinocéros.

Le parc abrite 400 espèces d'oiseaux comprenant des milliers de queleas à bec rouge voletant au-dessus des eaux comme des essaims d'insectes géants, des pélicans, des cormorans et les marbrures roses de milliers de flamands toujours en migration.

Arrivée au **Ngorongoro Farm House Valley** ou similaire <http://twctanzania.com/>





Situé au cœur d'une plantation de café et idéalement à proximité du cratère du Ngorongoro, le Ngorongoro Farm House Valley a été construit dans l'esprit des fermes coloniales. Il se compose de 30 chambres dont 26 chambres standard et 2 chambres familiales communicantes, toutes avec vue sur le volcan Oldeani Mountain dans la vallée du Rift. Les chambres disposent d'une salle de bain avec douche intégrée, d'une terrasse privée et sont meublées de grands lits avec moustiquaire, d'un bureau avec chaise, d'un téléphone interne et sont équipées d'électricité 24h / 24 et de prises de charge (110v/220v) pour tous les appareils et caméras

Les repas sont servis dans la salle à manger du bâtiment principal avec un large choix de plats préparés avec des légumes produits maison. Tous les soirs un feu de camp est prêt pour apprécier un apéritif et des collations avant le dîner. Les autres installations comprennent une piscine, un coin salon et un bar.

Cocktail de bienvenue à base de jus de fruit sans alcool

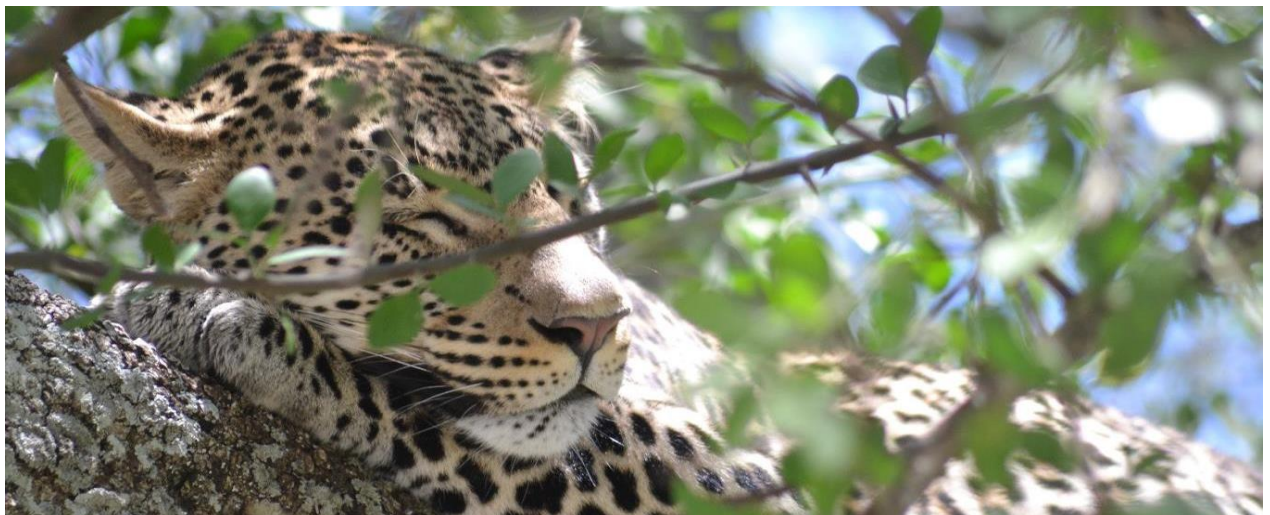
Installation dans votre chambre (disponible à partir de 14h00), dîner et logement

8^{ème} JOUR

KARATU / SERENGETI SAFARI

Petit déjeuner matinal, puis départ 07h00 pour le **Serengeti National Park** qui couvre une superficie d'environ 14 800 km². Son altitude varie entre 920 et 1 850 mètres

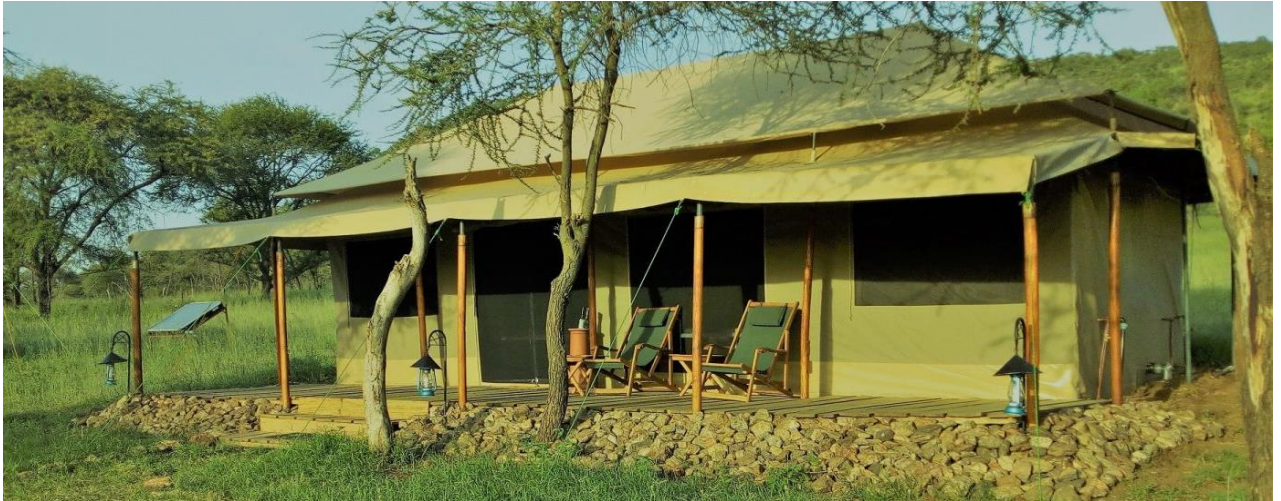
C'est l'un des plus grands parcs d'Afrique. En langue Masai, son nom signifie "Grands Espaces".



L'originalité du parc national de Serengeti est due à sa grande variété de paysage composé de plaines, savanes d'acacias, région de collines, grande zone boisée parsemée d'énormes rochers appelés "Koppjes" Déjeuner pique-nique en cours de route,

Arrivée **Tanzania Pure Tented Camp** ou similaire <https://tanzaniapuretentedcamps.co.tz/>





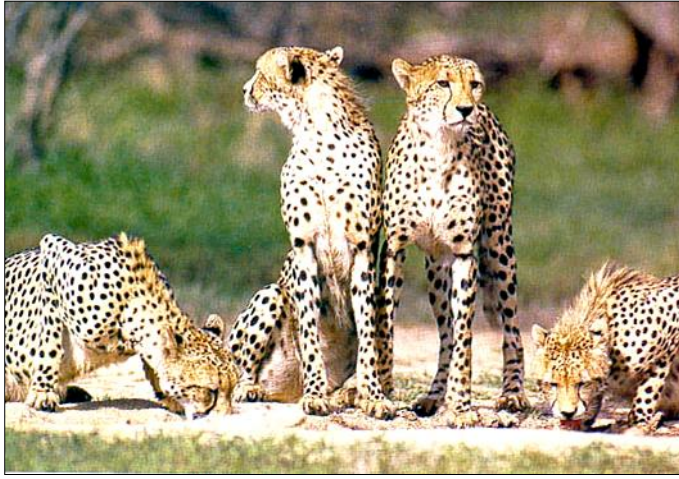
Situé dans la zone de Seronera, ce nouveau camp de taille humaine 100 % écologique est une belle occasion d'être en contact avec la nature. Ici tout a été pensé pour le respect de la planète. Chaque tente luxueusement aménagée avec plancher en bois, offre une salle de bain avec douche & toilettes séparées, eau courante. Grandes lits, électricité solaire 24h/24 avec l'utilisation possible de sèche-cheveux et chargeurs pour ordinateurs portables et appareils photo. Le camp propose quatre types de tentes très spacieuses et modernes : chambre simple : 1 grand lit Extra King Size, chambre double : 1 grand lit Extra King Size, chambre twin : 2 grands lits Extra King Size, chambre triple : 3 lits par chambre, chambre quadruple : 4 lits par chambre. Très grande tente salle à manger avec salon, meubles de boutre bien meublés et bar bien approvisionné. Parquet dans toutes les tentes et coin repas. Wifi et internet gratuit/ Tente de cuisine bien meublée et tentes de stockage. Coffre-fort pour les objets de valeur des clients. Eau minérale dans les tentes pour le brossage, assainisseur d'air et insectifuge. Serviettes réfrigérées/chaudes et boisson de bienvenue à l'arrivée. Parapluies à la porte dans chaque tente. Station de recharge dans chaque tente et dans la zone principale. Sécurité 24h/24 autour du camp. Sifflets d'urgence dans chaque tente. Lampe torche à l'intérieur de chaque tente. Toilettes privées et modernes à chasse d'eau. Service de blanchisserie gratuit pour le linge léger uniquement. Feu de camp en soirée devant la zone principale. Cocktail de bienvenue à base de jus de fruit exotique sans alcool
Installation dans votre chambre, dîner, logement

9^{ème} JOUR

SAFARI D'UNE JOURNÉE PARC NATIONAL DU SERENGETI

Réveil matinal, **safari d'une journée** dans **le parc national du Serengeti** qui est aussi le théâtre de la **plus grande migration animale** jamais observée.



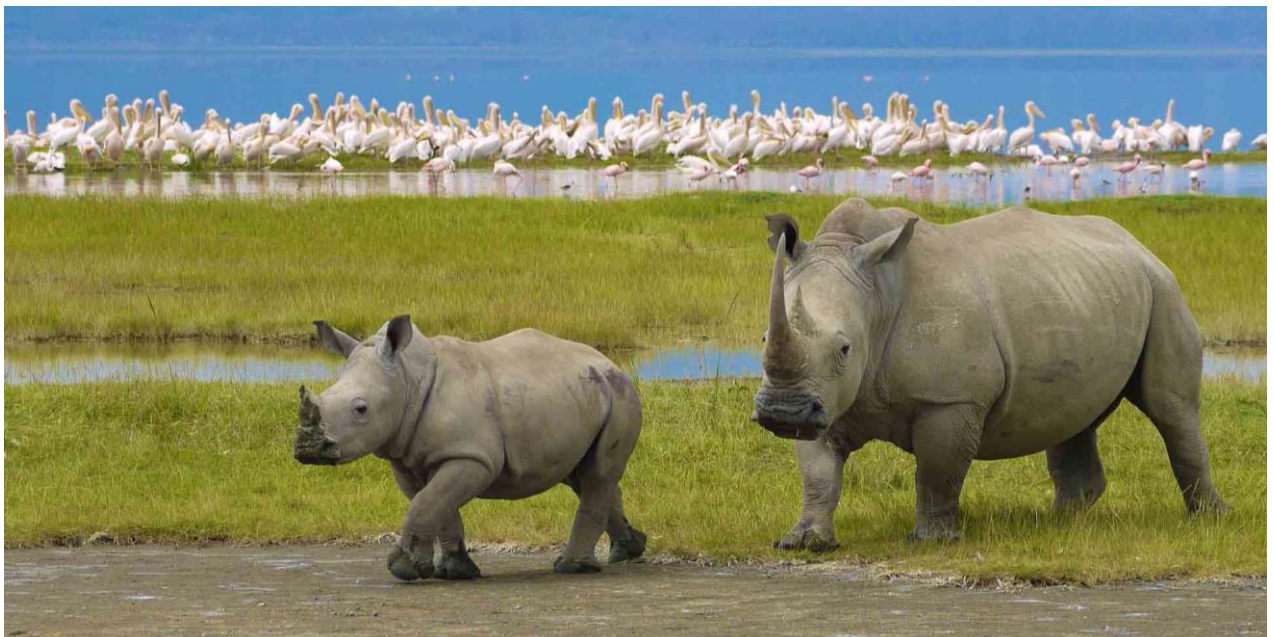


Entre mi-mai et début juillet selon les saisons et les pâturages, les immenses troupeaux de gnous (près de 2 000 000 têtes) accompagnés de zèbres (près de 300 000) et de 100 000 gazelles tournent en permanence en attendant l'arrivée des pluies. Ils se rassemblent dans la plaine pour traverser la rivière Mara afin de se rendre au Kenya, poussés par l'instinct de survie. Ils retraverseront la rivière entre la mi-août et début octobre quand l'herbe de Massaï Mara se fera rare. C'est un endroit mythique à la fois pour ses paysages d'immenses plaines et de collines, la variété de sa faune et sa grande migration. Retour au Lodge, dîner et nuit au Lodge.

10^{ème} JOUR

SAFARI CRATÈRE DE NGORONGORO

Petit déjeuner très matinal puis départ pour la huitième merveille du monde, le **cratère de la réserve de Ngorongoro** par une piste difficile, (environ 06 heures de safaris)



Déjeuner pique-nique dans le cratère pour profiter au maximum du site



Le cratère d'une superficie de 260 km² abrite environ 20 000 têtes et il semble que la végétation naturelle du sol soit exploitée au maximum par la faune herbivore. Au dernier comptage en saison des pluies, on y a dénombré 55 espèces de mammifères dont les zèbres, gazelles de Thomson, gazelles de Grant, gnous, bubales, élans, cobes, buffles, phacochères, chacals, hyènes, lions, éléphants, rhinocéros noirs, hippopotames, grivets, babouins, léopards et servals. Les grands oiseaux comme les autruches, les grues couronnées et les outardes de Kori et les flamands roses sont également présents.

Arrivée **Karatu Country Lodge** ou similaire <https://www.countrylodgearatu.com/>



Véritable havre de paix les bungalows du lodge sont espacés dans un grand jardin superbement entretenu et ils offrent 22 chambres simples, confortables et lumineuses avec des lits king-size ou des lits jumeaux ou des chambres triples, réparties dans 11 cottages. Les chambres sont meublées avec goût avec un éclairage tamisé, des lits accueillants et confortables, des moustiquaires, des tables de chevet et des lampes. Les salles de bain ont été conçues de manière unique avec de la belle pierre locale – rafraîchissante. Lors des nuits fraîches dans notre cadre montagneux, demandez que votre cheminée soit allumée et revenez du dîner à la chaleur éclatante. Une grande pièce abrite le restaurant ainsi que le salon - bar. Détendez-vous et profitez des jardins luxuriants, regardez le soleil se lever ou se coucher avant de partir en safari Cocktail de bienvenue à base de jus de fruit sans alcool Installation dans vos chambres (disponible à partir de 14h00) , dîner logement

11^{ème} JOUR

KARATU / ARUSHA → AEROPORT DE DESTINATION FINALE

Petit déjeuner découverte d'Arusha, capitale du nord de la Tanzanie située au pied du Mont Méru à 1 540 mètres d'altitude, ancienne petite ville de garnison allemande qui a su conserver l'aspect de grande ville rurale africaine. C'est aussi le carrefour des routes de Nairobi, Dar Es Salam, Dodama dans l'intérieur et Mwanza sur le lac Victoria avec une activité débordante envahie par un flot de véhicules multicolores. Déjeuner lunch pack.



Transfert aéroport pour envol, prestations et nuit à bord

12^{ème} JOUR

→ AEROPORT DE DESTINATION FINALE

Arrivée aéroport de destination finale dans la matinée.
Fin de nos prestations

SAFARI INDIVIDUEL PRIVATIF "KILELE"

AVEC CHAUFFEUR / PISTEUR PARLANT FRANCAIS

ENTREE ARUSHA – SORTIE ARUSHA

CATEGORIE STANDARD (3 ***) & SUPERIEURE

12 JOURS / 09 NUITS

AERIEN VOL DE NUIT DEPART CDG / BRU / GVA / MRS

DEPART BORDEAUX, LYON, MULHOUSE, NANTES, NICE, TOULOUSE POSSIBLE NOUS CONSULTER

PRIX FORFAITAIRE PAR PERSONNE 1/2 DOUBLE PENSION COMPLETE 2023

Votre commission 12 % à déduire du montant hors taxes aéroport et hausse carburant

01/04 AU 31/05 01/11 AU 15/12/2023
Base 07 pax / véhicule 4 x 4 = € 3 485 + € 525 taxes
Base 06 pax / véhicule 4 x 4 = € 3 613 + € 525 taxes
Base 05 pax / véhicule 4 x 4 = € 3 779 + € 525 taxes
Base 04 pax / véhicule 4 x 4 = € 4 028 + € 525 taxes
Base 03 pax / véhicule 4 x 4 = € 4 444 + € 525 taxes
Base 02 pax / véhicule 4 x 4 = € 5 274 + € 525 taxes
Supplément single = € 308
Réduction 3 ^{ème} adulte partageant chambre de deux adultes = (-) € 169
Réduction enfant de -12 ans partageant chambre de deux adultes = (-) € 989
01/03 AU 15/03- 01/06 AU 30/06 –01/09 AU 30/09/2023
Base 07 pax / véhicule 4 x 4 = € 3 720 + € 525 taxes
Base 06 pax / véhicule 4 x 4 = € 3 839 + € 525 taxes
Base 05 pax / véhicule 4 x 4 = € 4 005 + € 525 taxes
Base 04 pax / véhicule 4 x 4 = € 4 254 + € 525 taxes
Base 03 pax / véhicule 4 x 4 = € 4 669 + € 525 taxes
Base 02 pax / véhicule 4 x 4 = € 5 500 + € 525 taxes
Supplément single = € 391
Réduction 3 ^{ème} adulte partageant chambre de deux adultes = (-) € 156
Réduction enfant de -12 ans partageant chambre de deux adultes = (-) € 1 078
01/01 AU 28/02 – 01/07 AU 31/08 – 01/10 AU 31/10/2023
Base 07 pax / véhicule 4 x 4 = € 3 816 + € 525 taxes
Base 06 pax / véhicule 4 x 4 = € 3 935 + € 525 taxes
Base 05 pax / véhicule 4 x 4 = € 4 101 + € 525 taxes
Base 04 pax / véhicule 4 x 4 = € 4 350 + € 525 taxes
Base 03 pax / véhicule 4 x 4 = € 4 765 + € 525 taxes
Base 02 pax / véhicule 4 x 4 = € 5 595 + € 525 taxes
Supplément single = € 360
Réduction 3 ^{ème} adulte partageant chambre de deux adultes = (-) € 148
Réduction enfant de -12 ans partageant chambre de deux adultes = (-) € 1 131

SAVANNA TOURS S'ENGAGE A ASSURER LES PRESTATIONS SUIVANTES

* Le vol international CDG ou BRU ou GVA ou MRS / JRO dans classe de réservation T.O la (-) chère ** Le safari réalisé en véhicule 4x4 privatif toit ouvrant avec chauffeur / pisteur parlant le français

* Hébergement en chambre 1/2 double en pension complète durant le safari

1 er service : dîner du 2^{ème} jour

dernier service : lunch pack du 11^{ème} jour

* Les frais de carburant et de chauffeurs

* La taxe pour le véhicule 4x4 dans le cratère de Ngorongoro (\$ 300 / véhicule)

* Les safaris dans les parcs selon programme

*** 2 bouteilles d'eau minérale de 50 cl / jour durant le safari**

* Le safari pédestre au Mount Meru

* La rencontre de l'ethnie Hadzabe

* La rencontre avec l'ethnie Dagotas

Les entrées dans les parcs et réserves (ttc) / personne

Arusha 54\$, Tarangire 54\$, Manyara 54\$, Serengeti 71 \$x2, Ngorongoro 71 \$x2 = 446 \$/ personne (+) 15 ans

Arusha 18\$, Tarangire 18\$, Manyara 18\$, Serengeti 23 \$x2, Ngorongoro 23 \$x2 = 146 \$/ enfant (-) 15 ans

Les concessions fees des hébergements dans les parcs et réserves (ttc) / personne

Tarangire 30 \$ x 2, Serengeti 59 \$ x 2 = 178 \$/ personne (+) 15 ans

Tarangire 12 \$x2, Serengeti 20 \$ x2 = 42 \$ / enfant (-) 15 ans

- * Le transfert aéroport d'Arusha
- * Le vol international JRO / CDG ou BRU ou MRS dans classe de réservation T.O la (-) chère
- * La Taxe sur les Prestations de Service (TPS)
- * L'assistance de Savanna Tours & Safaris Tanzanie

Votre commission 12 % à déduire du montant hors taxes aéroport et hausse carburant

NOS PRIX EXCLUENT

- * Les taxes aéroport (XT) et surcharge carburant (YQ ou YR) au 01/11/2022 et révisables €525
- * Les frais de visa pour la Tanzanie à ce jour \$ 50
- * Les boissons, dépenses personnelles

* Le supplément aérien vacances scolaires

- * Les pourboires pour le chauffeur / pisteur \$ 25 / véhicule / jour
- * Les pourboires pour les porteurs bagages \$ 1 par bagage / porteur
- * Le supplément chambre individuelle
- * Le supplément pension complète à Zanzibar

* Le safari parc national de d'Arusha le 2 ^{ème} jour base 07 pax adulte	125 € / personne
* Le safari parc national de d'Arusha le 2 ^{ème} jour base 06 pax adulte	135 € / personne
* Le safari parc national de d'Arusha le 2 ^{ème} jour base 05 pax adulte	145 € / personne
* Le safari parc national de d'Arusha le 2 ^{ème} jour base 04 pax adulte	165 € / personne
* Le safari parc national de d'Arusha le 2 ^{ème} jour base 03 pax adulte	195 € / personne
* Le safari parc national de d'Arusha le 2 ^{ème} jour base 02 pax adulte	260 € / personne
* Réduction enfant (-) 12 ans safari parc national de d'Arusha	(-) 35 € / enfant

* **Assurances annulation, assistance, pandémie, rapatriement, bagages obligatoires**

VALIDITE DE L'OFFRE

31/10/2023

Taux de change 1 USD = 1 euro

Tarif au 01/11/2022

(les hôtels et Lodges donnés à titre indicatif, seront confirmés à réception de l'acompte pour réservation en fonction des disponibilités)

CONDITIONS DE VENTES

Nos tarifs sont exprimés en Euro. Ils incluent la TVA et les taxes gouvernementales

Nos tarifs sont établis en fonction des tarifs des hôtels, Lodges, restaurants, transporteurs et parcs nationaux connus au 01/11/2022, ils peuvent être modifiés sans préavis en fonction des augmentations des prestations de services en Tanzanie. Toute confirmation de réservation fait l'objet d'une facturation

Pour les individuels

30 % du règlement à la réservation + taxes aéroport (XT) et surcharge carburant (YQ ou YR)

Le solde 31 jours au plus tard avant l'arrivée des clients sous peine d'annulation avec la répartition des chambres définitive

CONDITIONS D'ANNULATION

SAVANNA TOURS & SAFARIS applique à ses clients les conditions d'annulation imposées par les hôtels, les Lodges et les parcs nationaux en Tanzanie.

Billets émis non remboursables, non modifiables

Avant 60 jours	30 % du montant total
Entre D-60 et D-45	50 % du montant total
Entre D-45 et D-31	75 % du montant total
Entre 31 jours et le départ	100 % du montant total

CONTESTATIONS / RECLAMATIONS

Toute contestation ou réclamation des clients concernant les prestations terrestres de la responsabilité de Savanna Tours & safaris doivent être faites pendant le circuit auprès des guide / accompagnateurs ou à défaut auprès du responsable des opérations de Savanna Tours & Safaris en Tanzanie.

NOTRE CHARTE ETHIQUE ET QUALITE

Depuis notre création en 1984 au Bénin, notre charte partagée par nos partenaires locaux est claire, respect de l'environnement, de l'écologie, pas de corruption, pas de blanchiment d'argent, privilégier les emplois locaux, limiter les expatriés et développer le management local, pas de politique du prix le plus bas mais celle du service et de la qualité le plus haut.

Formation du personnel local, égalité des chances, partenaire local qui partage nos valeurs, pas de ségrégation religieuse ou de race.

Toutes nos sociétés sont enregistrées et conformes à la loi du pays régissant les agences réceptives. Chaque agence réceptive possède sa responsabilité civile professionnelle (elle n'est plus obligatoire en Europe à partir du 1^{er} juillet 2018).

Nous payons localement la TVA et acquittons les impôts sur les sociétés, nous refusons et nous luttons contre la corruption de fonctionnaires et les rémunérations opaques (black money).

Les réserves que nous proposons ne sont pas des zones de chasse, nous ne sommes pas une filiale ou une division d'une société de chasse, nous n'exploitons pas de concessions de chasse.

RESPONSABILITE CIVILE PROFESSIONNELLE

SAVANNA TOURS & SAFARIS a souscrit une Responsabilité Civile Professionnelle conforme aux recommandations de la CEE et de SATSA soit R1 million General Public Liability Insurance et R5 million Passenger Liability.

RGDP (règlement général sur la protection des données)

En conformité avec le règlement européen 2016/679 du 27/04/2016 Savanna Tours & Safaris possède une politique de protection des données et tient à jour un registre des traitements des données à caractère personnel.

HOTELS DU SAFARI

Arusha	Haradali's Home ou similaire https://haradalihome.com/
Tarangire	Sangaiwe Tented Lodge ou similaire https://sangaiwe.com/
Lake Eyasi	Lake Eyasi Safari Lodge ou similaire http://lakeeyasi.com/
Ngorongoro	Endoro Lodge ou similaire https://endorolodge.com/
Serengeti	Pure Serengeti Camp ou similaire https://tanzaniapuretentedcamps.co.tz/
Karatu	Karatu Country Lodge ou similaire https://www.countrylodgekaratu.com/

Bien africainement

Jean Michel JULOUX