



## SAFARI INDIVIDUEL PRIVATIF

### ” OL DOINYO LENGAI”

Avec Tarangire, Manyara, Lake Natron, Village Massai, chute de Ngare Seroi, Serengeti & le cratère de Ngorongoro

AVEC CHAUFFEUR / PISTEUR PARLANT FRANCAIS

CATEGORIE STANDARD 3 \*\*\* & SUPERIEURE

12 JOURS / 09 NUITS

AERIEN VOL DE NUIT CDG / BRU / GVA / MRS

DEPART BORDEAUX, LYON, MULHOUSE, NANTES, NICE, TOULOUSE POSSIBLE

En langage massai, **Ol Doinyo Lengai** signifie ”Montagne des Dieux”

#### VOTRE SAFARI

- J01 AEROPORT DE DEPART → ARUSHA
- J02 → ARUSHA / DINER LOGEMENT
- J03 SAFARI TARANGIRE / DEJEUNER PIQUE NIQUE / DINER LOGEMENT
- J04 SAFARI LAKE MANYARA / DEJEUNER PIQUE NIQUE / DINER LOGEMENT
- J05 MANYARA / LAKE NATRON / DEJEUNER / RANDONNEE LAC / DINER LOGEMENT
- J06 RANDONNEE LAKE NATRON / DEJEUNER / RANDONNEE CHUTES / DINER LOGEMENT
- J07 LAKE NATRON / SERENGETI / DEJEUNER PIQUE NIQUE / SAFARI / DINER LOGEMENT
- J08 SAFARI SERENGETI / DEJEUNER PIQUE NIQUE / SAFARI / DINER LOGEMENT
- J09 SAFARI SERENGETI / DEJEUNER PIQUE NIQUE / NGORONGORO / DINER LOGEMENT
- J10 SAFARI NGORONGORO DEJEUNER PIQUE NIQUE / DINER LOGEMENT
- J11 KARATU / ARUSHA → AEROPORT DESTINATION FINALE
- J12 → AEROPORT DESTINATION FINALE

#### 1<sup>er</sup> JOUR AEROPORT DE DEPART → ARUSHA

Envol pour Arusha Prestations et nuit à bord

#### 2<sup>ème</sup> JOUR → ARUSHA / DINER LOGEMENT

Arrivée Arusha Kilimandjaro. Formalités de police et de douane  
Accueil et transfert **Haradali's Home** ou similaire <https://haradalihome.com/>





Idéalement situé à la sorte de la villa d'Arusha sur la route pour aller à Tarangire et proche de l'aéroport d'Arusha ARK pour Zanzibar, Fransisca et sa famille vous accueille. Vous pourrez partager le plaisir de cuisiner des spécialités locales. Le Haradali's Home dispose de 6 chambres pourvues de salle de bains privative avec douche et WC, de peignoirs, de chaussons et d'un sèche-cheveux. 2 chambres avec lits jumeaux, 2 chambres avec lits queen et 2 chambres avec lits queen et petit lit supplémentaire pour les familles. Connexion Wi-Fi gratuite, piscine extérieure, salon commun vous profitez d'un très beau jardin.

Cocktail de bienvenue à base de jus de fruit sans alcool

Installation dans vos chambres (disponible à partir de 14h00), diner logement



Option recommandée : Départ pour un safari 4x4 ouvert toit ouvrant panoramique avec ranger dans le parc national d'Arusha. [Le parc se divise en trois zones](#) : le cratère Ngurdoto dont le fond de la caldeira est une zone marécageuse où on peut observer des buffles, les lacs alcalins de Momela, paradis des oiseaux et les pentes du Mont Meru avec sa végétation d'altitude Couvert d'une forêt très sauvage et assez dense, réputé pour ses très nombreuse variété d'arbres et ses nombreuses espèces d'oiseaux qui l'habitent comme les flamants roses, les pélicans, les ibis, les teracos, aigles couronnés, aigles pêcheurs, aigles de Vereaux et une multitude de petits oiseaux méconnus du public. Retour à votre hébergement

3<sup>ème</sup> JOUR

**SAFARI PARC NATIONAL DE TARANGIRE**

Petit déjeuner matinal, puis départ le **parc national du Tarangire avec votre véhicule 4x4 toit ouvrant panoramique**, situé à 118 km d'Arusha et qui couvre 2 600 km<sup>2</sup>.

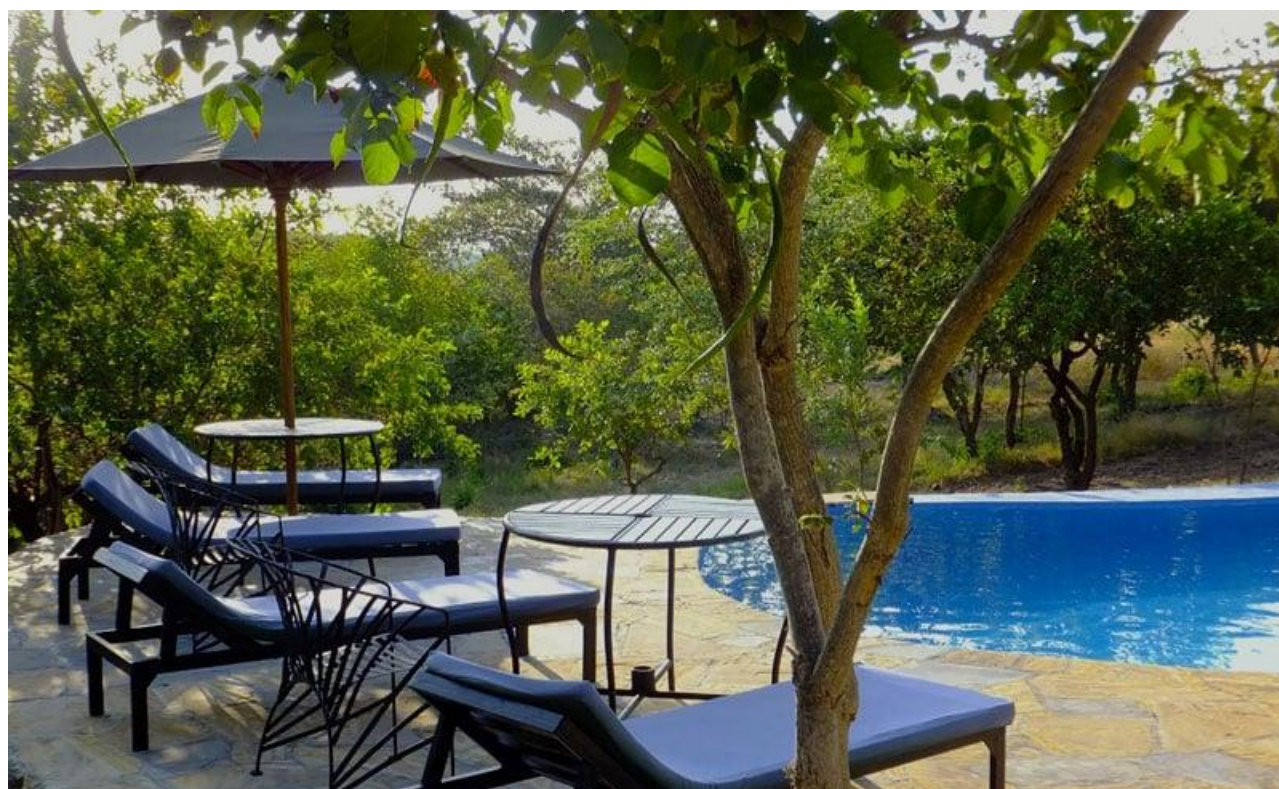


Le soleil absorbe toute l'humidité du paysage, cuisant la terre d'un rouge poussiéreux, les herbes flétries aussi friables que de la paille. La rivière Tarangire qui a donné son nom au parc, est un véritable sanctuaire pour la faune et la flore. Les marécages tintés de vert toute l'année, sont le point de ralliement de plus de 550 espèces d'oiseaux, le plus grand nombre d'espèces reproductrices dans un seul habitat dans le monde entier. Safari dans le parc. Déjeuner pique-nique



L'après-midi, safari en **véhicule 4x4 toit ouvrant** Sur les terres sèches, les gnous, zèbres, buffles, impalas, gazelles, bubales et élans migrateurs se massent dans des lacs de plus en plus petits. C'est la plus grande concentration de faune sauvage (à l'exception de l'écosystème du Serengeti) – un véritable « smorgasbord » pour prédateurs – et l'un des seuls endroits de Tanzanie où l'on peut voir fréquemment les antilopes des terrains désertiques comme le majestueux oryx et la très étrange gazelle de Waller (« gerenuk ») à long cou.

Déjeuner pique- Arrivée au **Sangaiwe Tented Lodge** ou similaire <https://sangaiwe.com/>







Situé dans l'un des plus beaux endroits de la région de Tarangire sur une colline, la vue sur le paysage et le lac burunge est splendide. Avec un peu de chance, vous pouvez voir depuis votre balcon des éléphants et d'autres animaux qui marchent en liberté. Les 13 tented chalet sont joliment meublées et très bien entretenues. Il dispose d'un bon restaurant ainsi qu'une piscine. Ce lodge est bien connu pour son bon service et la nourriture de bonne qualité. Ce lodge est géré par un chef cuisinier, il s'assure personnellement de l'excellente qualité des plats servis au restaurant du Sangaiwe Tented Lodge. Cocktail de bienvenue à base de jus de fruit sans alcool, Installation dans votre chambre (disponible à partir de 14h00), diner logement

4<sup>ème</sup> JOUR

## CANOPY WALK / SAFARI D'UNE JOURNEE LAKE MANYARA

Petit déjeuner matinal

Option : Canopy walk situé dans le parc national de Lake Manyara et qui mesure 370 mètres de long, constitué de ponts suspendus dans les arbres, faits de bois et de cordes. Les ponts sont robustes, et votre sécurité est garantie grâce à des filets solides se trouvant sur les côtés de la passerelle. Vous marchez sur des ponts suspendus à environ 15-18 mètres au-dessus du sol à travers la jungle dense. Des guides spécialisés (anglophones) sont présents. Ils peuvent tout vous expliquer sur les animaux qui vivent au sommet des arbres. Leur regard exercé vous aidera à trouver les oiseaux, les singes, les papillons et les différents oiseaux exotiques se cachant dans les arbres. Il est également possible de repérer d'autres animaux d'en haut. Par exemple, avec un peu de chance, vous pouvez repérer des éléphants, des guib harnachés, des cobes ou des antilopes bien connues du parc national du lac Manyara. La durée +/-1 heure.



**Safari 4x4** autour du lac Manyara pour observer les flamants roses, les pélicans, **les fameux lions perchés sur les branches des acacias**, les troupes d'éléphants, les zèbres, les girafes, les buffles, les rhinocéros.







Le parc abrite 400 espèces d'oiseaux comprenant des milliers de queleas à bec rouge voletant au-dessus des eaux comme des essaims d'insectes géants, des pélicans, des cormorans et les marbrures roses de milliers de flamands toujours en migration.

Arrivée au **Manyara Best View Lodge** ou similaire <https://bestviewlodge.com/>



Situé à 350 m au-dessus du sol, juste au-dessus du célèbre escarpement de la vallée du Rift, vous pouvez voir la vallée du Rift qui s'étend à travers l'Afrique de l'Est, le lac Manyara, les célèbres montagnes du Kilimandjaro, le Mont Meru (par temps clair) ainsi que quelques villages locaux et l'escarpement lui-même qui se poursuit jusqu'à Keny. Eco-lodge 100% solaire il a ouvert ses portes début 2022, ce qui signifie que tout est neuf ! La piscine à débordement est récompensée pour être l'une des plus belles piscines à débordement d'Afrique.

L'hôtel dispose de 23 chambres, aménagées selon les normes élevées suivantes :



Les 5 "Silver room", possèdent une douche et toilettes privées avec un grand confort et la plus haute qualité (sanitaires tous de Hans Grohe et Villeroy et Boch) un grand lit king size (200x220 cm), 2 grands lits simples (100x200 cm.) matelas surélevés (25 cm d'épaisseur), décoration africaine luxueuse, véranda privée avec une vue imprenable, café et thé du matin pour profiter de votre plus beau lever de soleil africain depuis votre chambre

Les 15 "Golden room" (9 family & 6 double) en plus des caractéristiques des Silver bénéficient d'une douche extérieure pour une véritable « expérience en Afrique », d'une vue face à l'escarpement à gauche ou au lac Manyara à droite. Elles sont plus luxueuses.

Les 3 Platinum en plus des Golden room disposent d'une baignoire extérieure avec vue imprenable un service de majordome privé, elles sont encore plus luxueuses et l'on vous offre une bouteille de vin mousseux. Le Lodge dispose d'un bar et d'un restaurant, les chefs composent des menus à base de produits locaux de la Tanzanie. Vous profiterez d'une des vues les plus époustouflantes à l'occasion de vos dîners et déjeuners.

Cocktail de bienvenue à base de jus de fruit sans alcool

Installation dans vos chambres (disponibles à partir de 14h00), diner logement.

5<sup>ème</sup> JOUR

## MANAYRA / LAKE NATRON

Petit déjeuner puis départ pour le **Lake Natron** qui permet de s'éloigner des itinéraires classiques qui mènent au Serengeti. Le lac Natron est principalement réputé pour ses impressionnantes concentrations de flamants roses qui trouvent ici plusieurs éléments qui concourent au regroupement massif : un isolement des régions développées, une eau alcaline assez chaude qui favorise le développement des algues dont ils se nourrissent. Ses eaux sont fortement chargées en sodium, soufre et en calcium. Elles proviennent du ruissellement de l'escarpement du grand rift et des eaux qui viennent du volcan Ol Doinyo Lengai.

L'évaporation est ici très importante et sa profondeur peu importante, deux facteurs qui augmentent encore la salinité des eaux. L'altitude est ici peu élevée (700 m) par rapport aux plateaux voisins. Les chaleurs peuvent être importantes à certaines périodes de l'année (de décembre à mars). A noter aussi que les eaux alcalines fournissent une protection naturelle contre les prédateurs, même si hyènes, marabouts et chacals essaient de s'approcher d'eux !

Quand la Spirulina dont ils se nourrissent diminue, il est temps pour les flamants de migrer à la recherche d'un autre lac alcalin et c'est la migration de milliers de flamants vers l'Afrique du Sud. Même s'il y a d'autres lacs en Afrique lieux de nidification pour les flamants nains, le lac Natron est le plus important avec une population d'oiseaux de plus d'un million d'individus !

Arrivée au **Africa Safari Lake Natron Camp** ou similaire <https://africa-safari.com/africa-safari-lake-natron/>





Le paysage ici est d'une beauté brute sans précédent ; un désert de lave spectaculaire avec un lac hautement alcalin dans une dépression créée par la vallée du Rift. Les terrains sont spacieux et offrent une variété d'options d'hébergement, des simples tentes Le lodge dispose de 27 chambres dont 10 tentes budget, 5 safaris confort spacieux et confortables, avec des murs extérieurs en toile, un sol en béton et une salle de bain permanente. 10 safaris Luxury Glamping climatisées dotés d'une terrasse en bois surélevée, d'un salon et d'un bel intérieur rustique en bois.

La piscine, avec transats et parasols, est intégrée dans le paysage environnant et offre une belle vue sur le mont voisin Ol Doiyo Lengai, un volcan toujours actif, unique et intrigant. Depuis le restaurant surélevé avec réception et bar, la vue sur l'hébergement, le lac des flamants roses, la marche des girafes et des zèbres au galop et le volcan lui-même est indescriptible. L'emplacement idyllique à proximité des rives parfois d'un rouge saisissant du lac «soda» riche en minéraux donne le ton à la base d'hébergement. Cocktail de bienvenue à base de jus de fruit sans alcool

Cocktail de bienvenue à base de jus de fruit sans alcool

Installation dans votre chambre (disponible à partir de 14h00),

L'après-midi, départ avec un massai pour la randonnée pédestre au Lake Natron

Le principal lieu de reproduction et de nidification des Flamants nains est le lac Natron.



Retour au Lodge, diner logement

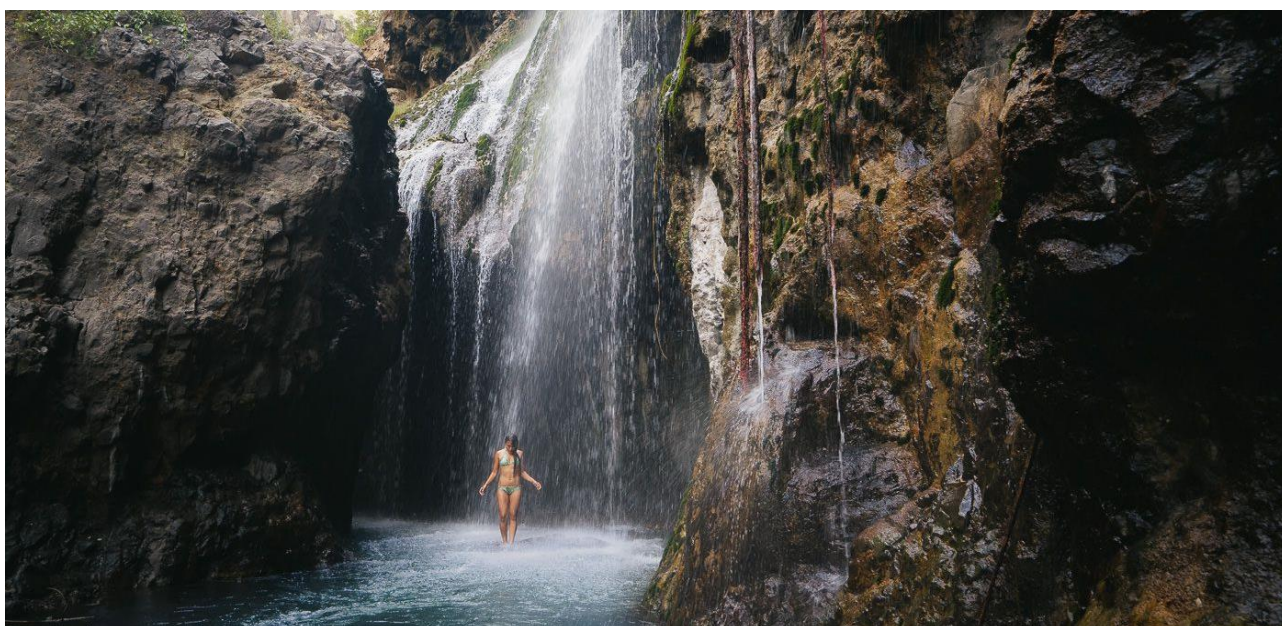
6<sup>ème</sup> JOUR

**VILLAGE MASSAI / CHUTE D'EAU DE NGARE SERO**

Petit déjeuner, visite du village massai d'Engare Sero avec un guide local massai parlant l'anglais  
Retour lodge pour le déjeuner.

L'après-midi, randonnée pédestre avec un guide local Masaï anglophone jusqu'à la chute de Ngare Sero le joyau de la région avec une série de cascades époustouflantes. La distance totale de la randonnée est de 5 km (aller-retour). La randonnée peut être réalisée en +/- 02h00 en fonction de la durée durant laquelle vous profiterez de la cascade. Ce sentier est assez basique, il traverse la rivière à plusieurs reprises. C'est un mélange de terrain rocheux et de traversées de rivières alors que vous plongez rapidement dans la gorge avec des murs qui vous dominent de chaque côté.





Cette randonnée avec plusieurs traversées de rivières peut sembler un peu extrême, mais vous n'aurez jamais à vous immerger dans l'eau plus haut que vos hanches. Vous pouvez transporter votre équipement photo ou votre téléphone, tant que vous ne glissez pas, tout survivra à votre randonnée. Retour à votre hébergement, dîner logement

## 7<sup>ème</sup> JOUR LAKE NATRON / SERENGETI SAFARI

Petit déjeuner matinal, puis départ 07h00 pour le **Serengeti National Park** qui couvre une superficie d'environ 14 800 km<sup>2</sup>. Son altitude varie entre 920 et 1 850 mètres C'est l'un des plus grands parcs d'Afrique. En langue Masai, son nom signifie "Grands Espaces". L'originalité du parc national de Serengeti est due à sa grande variété de paysage composé de plaines, savanes d'acacias, région de collines, grande zone boisée parsemée d'énormes rochers appelés "Koppjes" Déjeuner pique-nique en cours de route.





Arrivée au **Tanzania Pure Tented Camp** ou similaire <https://tanzaniapurententedcamps.co.tz/>



Situé dans la zone de Seronera, ce nouveau camp de taille humaine 100 % écologique est une belle occasion d'être en contact avec la nature. Ici tout a été pensé pour le respect de la planète. Chaque tente luxueusement aménagée avec plancher en bois, offre une salle de bain avec douche & toilettes séparées, eau courante. Grandes lits, électricité solaire 24h/24 avec l'utilisation possible de sèche-cheveux et chargeurs pour ordinateurs portables et appareils photo. Le camp propose quatre types de tentes très spacieuses et modernes : chambre simple : 1 grand lit Extra King Size, chambre double : 1 grand lit Extra King Size, chambre twin : 2 grands lits Extra King Size, chambre triple : 3 lits par chambre, chambre quadruple : 4 lits par chambre. Très grande tente salle à manger avec salon, meubles de boutre bien meublés et bar bien approvisionné. Parquet dans toutes les tentes et coin repas. Wifi et internet gratuit. Tente de cuisine bien meublée et tentes de stockage. Coffre-fort pour les objets de valeur des clients. Eau minérale dans les tentes pour le brossage, assainisseur d'air et insectifuge. Serviettes réfrigérées/chaudes et boisson de bienvenue à l'arrivée. Parapluies à la porte dans chaque tente. Station de recharge dans chaque tente et dans la zone principale.



Sécurité 24h/24 autour du camp. Sifflets d'urgence dans chaque tente. Lampe torche à l'intérieur de chaque tente. Toilettes privées et modernes à chasse d'eau. Service de blanchisserie gratuit pour le linge léger uniquement. Feu de camp en soirée devant la zone principale.

Cocktail de bienvenue à base de jus de fruit exotique sans alcool

Installation dans votre chambre, dîner, logement

## 8<sup>ème</sup> JOUR SAFARI D'UNE JOURNEE PARC NATIONAL DU SERENGETI

Réveil matinal, **safari d'une journée** dans **le parc national du Serengeti** qui est aussi le théâtre de la **plus grande migration animale** jamais observée. Entre mi-mai et début juillet selon les saisons et les pâturages, les immenses troupes de gnous (près de 2 000 000 têtes) accompagnés de zèbres (près de 300 000) et de 100 000 gazelles tournent en permanence en attendant l'arrivée des pluies. Ils se rassemblent dans la plaine pour traverser la rivière Mara afin de se rendre au Kenya, poussés par l'instinct de survie. Ils retraverseront la rivière entre la mi-août et début octobre quand l'herbe de Massaï Mara se fera rare.





C'est un endroit mythique à la fois pour ses paysages d'immenses plaines et de collines, la variété de sa faune et sa grande migration  
Retour au Lodge, dîner et nuit au Lodge.

9<sup>ème</sup> JOUR

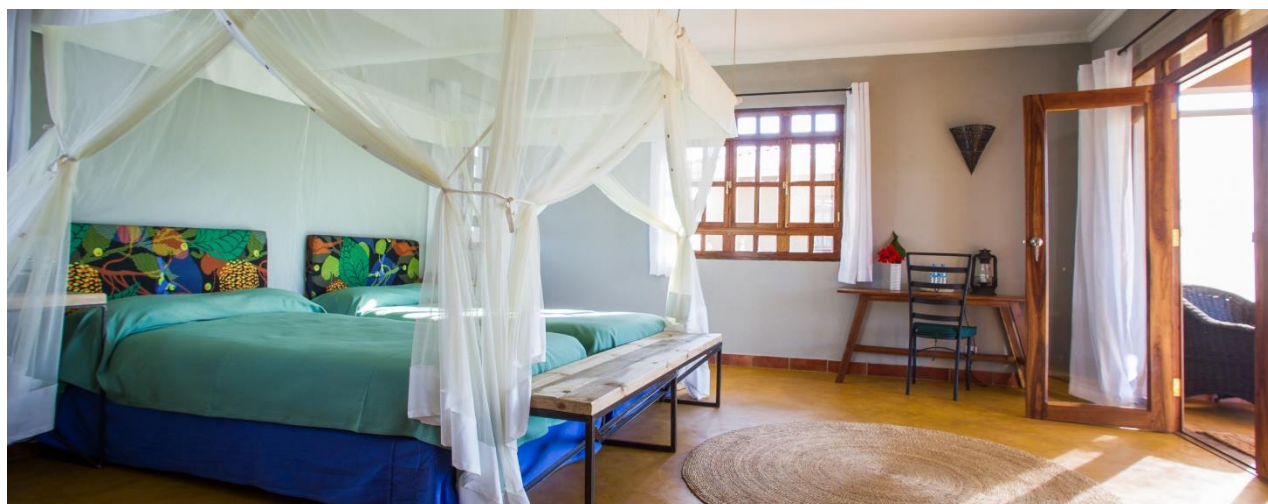
**SAFARI SERENGETI / NGORONGORO**



Petit déjeuner très matinal puis départ pour une dernière journée de safari dans le Serengeti



Déjeuner pique-nique, passage du poste forestier avant de pénétrer dans le Ngorongoro Conservation Area, continuation sur la plaine de Karatu, Arrivée au **Ngorongoro Farm House Valley** ou similaire <http://twctanzania.com/>







Situé au cœur d'une plantation de café et idéalement à proximité du cratère du Ngorongoro, le Ngorongoro Farm House Valley a été construit dans l'esprit des fermes coloniales. Il se compose de 30 chambres dont 26 chambres standard et 2 chambres familiales communicantes, toutes avec vue sur le volcan Oldeani Mountain dans la vallée du Rift.

Les chambres disposent d'une salle de bain avec douche intégrée, d'une terrasse privée et sont meublées de grands lits avec moustiquaire, d'un bureau avec chaise, d'un téléphone interne et sont équipées d'électricité 24h / 24 et de prises de charge (110v/220v) pour tous les appareils et caméras. Les repas sont servis dans la salle à manger du bâtiment principal avec un large choix de plats préparés avec des légumes produits maison.

Tous les soirs un feu de camp est prêt pour apprécier un apéritif et des collations avant le dîner.

Les autres installations comprennent une piscine, un coin salon et un bar.

Cocktail de bienvenue à base de jus de fruit sans alcool

Installation dans vos chambres, dîner et logement

10<sup>ème</sup> JOUR

## SAFARI CRATERE DE NGORONGORO

Petit déjeuner très matinal puis départ pour la huitième merveille du monde, le **cratère de la réserve de Ngorongoro** par une piste difficile, (environ 06 heures de safaris)





Déjeuner piquenique dans le cratère pour profiter au maximum du site  
 Le cratère d'une superficie de 260 km<sup>2</sup> abrite environ 20 000 têtes et il semble que la végétation naturelle du sol soit exploitée au maximum par la faune herbivore. Au dernier comptage en saison des pluies, on y a dénombré 55 espèces de mammifères dont les zèbres, gazelles de Thomson, gazelles de Grant, gnous, bubales, élans, cobes, buffles, phacochères, chacals, hyènes, lions, éléphants, rhinocéros noirs, hippopotames, grivets, babouins, léopards et servals. Les grands oiseaux comme les autruches, les grues couronnées et les outardes de Kori et les flamants roses sont également présents. Déjeuner pique-nique.  
 Arrivée **Karatu Country Lodge** ou similaire <https://www.countrylodgekaratu.com/>



Véritable havre de paix les bungalows du lodge sont espacés dans un grand jardin superbement entretenu et ils offrent 22 chambres simples, confortables et lumineuses avec des lits king-size ou des lits jumeaux ou des chambres triples, réparties dans 11 cottages.  
 Les chambres sont meublées avec goût avec un éclairage tamisé, des lits accueillants et confortables, des moustiquaires, des tables de chevet et des lampes. Les salles de bain ont été conçues de manière unique avec de la belle pierre locale – rafraîchissante. Lors des nuits fraîches dans notre cadre montagneux, demandez que votre cheminée soit allumée et revenez du dîner à la chaleur éclatante. Une grande pièce abrite le restaurant ainsi que le salon - bar.  
 Détendez-vous et profitez des jardins luxuriants, regardez le soleil se lever ou se coucher avant de partir en safari Cocktail de bienvenue à base de jus de fruit sans alcool  
 Installation dans vos chambres (disponible à partir de 14h00), dîner logement.

**11<sup>ème</sup> JOUR KARATU / ARUSHA →**

Petit déjeuner puis transfert pour Arusha, découverte de ville, capitale du nord de la Tanzanie située au pied du Mont Méru à 1 540 mètres d'altitude, ancienne petite ville de garnison allemande qui a su conserver l'aspect de grande ville rurale africaine  
 C'est aussi le carrefour des routes de Nairobi, Dar Es Salam, Dodoma dans l'intérieur et Mwanza sur le lac Victoria avec une activité débordante envahie par un flot de véhicules multicolores.





Déjeuner lunch pack, transfert aéroport d'Arusha JRO pour envol.  
Prestations et nuit à bord.

**12<sup>ème</sup> JOUR → AEROPORT DE DESTINATION FINALE**

Arrivée aéroport de destination finale dans la matinée.  
Fin de nos prestations.



## SAFARI INDIVIDUEL "OL DOINYO LENGAI"

CHAUFFEUR / PISTEUR PRIVATIF PARLANT FRANCAIS

ENTREE **ARUSHA** – SORTIE **ARUSHA**

CATEGORIE STANDARD (3 \*\*\*) & SUPERIEURE

12 JOURS / 09 NUITS

AERIEN VOL DE NUIT DEPART CDG / BRU / GVA / MRS

DEPART BORDEAUX, LYON, MULHOUSE, NANTES, NICE, TOULOUSE POSSIBLE NOUS CONSULTER

**PRIX EN EURO / PERSONNE BASE ½ DOUBLE PENSION COMPLETE 2024**

**Votre commission 12 % à déduire du montant hors taxes aéroport et hausse carburant**

### 01/11 AU 20/12/2023 – 01/04 AU 31/05/2024

**Base 07 pax / véhicule 4 x 4 = 2 447 € + 495 € taxes**

Base 06 pax / véhicule 4 x 4 = 2 524 € + 495 € taxes

Base 05 pax / véhicule 4 x 4 = 2 631 € + 495 € taxes

Base 04 pax / véhicule 4 x 4 = 2 793 € + 495 € taxes

Base 03 pax / véhicule 4 x 4 = 3 062 € + 495 € taxes

Base 02 pax / véhicule 4 x 4 = 3 590 € + 495 € taxes

Supplément single = 197 €

Réduction 3<sup>ème</sup> adulte partageant chambre de deux adultes = (-) 114 €

Réduction enfant de -12 ans partageant chambre de deux adultes = (-) 738 €

### 01/03 AU 31/03- 01/06 AU 30/06 –01/09 AU 30/09/2024

**Base 07 pax / véhicule 4 x 4 = 2 793 € + 495 € taxes**

Base 06 pax / véhicule 4 x 4 = 2 875 € + 495 € taxes

Base 05 pax / véhicule 4 x 4 = 2 990 € + 495 € taxes

Base 04 pax / véhicule 4 x 4 = 3 192 € + 495 € taxes

Base 03 pax / véhicule 4 x 4 = 3 449 € + 495 € taxes

Base 02 pax / véhicule 4 x 4 = 4 023 € + 495 € taxes

Supplément single = 339 €

Réduction 3<sup>ème</sup> adulte partageant chambre de deux adultes = (-) 107 €

Réduction enfant de -12 ans partageant chambre de deux adultes = (-) 878 €

### 01/01 AU 28/02 – 01/07 AU 31/08 – 01/10 AU 31/10/2024

**Base 07 pax / véhicule 4 x 4 = 2 836 € + 495 € taxes**

Base 06 pax / véhicule 4 x 4 = 2 918 € + 495 € taxes

Base 05 pax / véhicule 4 x 4 = 3 033 € + 495 € taxes

Base 04 pax / véhicule 4 x 4 = 3 205 € + 495 € taxes

Base 03 pax / véhicule 4 x 4 = 3 491 € + 495 € taxes

Base 02 pax / véhicule 4 x 4 = 4 065 € + 495 € taxes

Supplément single = 382 €

Réduction 3<sup>ème</sup> adulte partageant chambre de deux adultes = (-) 130 €

Réduction enfant de -12 ans partageant chambre de deux adultes = (-) 895 €

### SAVANNA TOURS S'ENGAGE A ASSURER LES PRESTATIONS SUIVANTES

\* Le vol international CDG ou BRU ou GVA ou MRS / JRO dans classe de réservation T.O la (-) chère

\* *L'accueil et le transfert aéroport de JRO / hôtel*

\* Le safari réalisé en véhicule 4x4 privatif toit ouvrant avec chauffeur / pisteur parlant le français

\* Hébergement en chambre ½ double en pension complète durant le safari en ½ double

**1 er service** : dîner du 2<sup>ème</sup> jour

**dernier service** : lunch pack 11<sup>ème</sup> jour

\* Les frais de carburant et de chauffeurs

\* Les entrées dans les parcs et réserves (ttc) / personne

Arusha 60 \$ Tarangire 60 \$, Manyara 60 \$, Serengeti 83 \$ x 2 Ngorongoro 83 \$ x 1 = 429 \$ / personne (+) 15 ans

Arusha 20 \$ Tarangire 20 \$, Manyara 20 \$, Serengeti 30 \$ x 2 Ngorongoro 30 \$ x 1 = 150 \$ / enfant (-) 15 ans

\* Les concessions fees des hébergements dans les parcs et réserves (ttc) / personne

Tarangire 59 x2 \$, Serengeti 59 \$ x 2 = 236 \$ / personne (+) 15 ans

Tarangire 20 x2 \$, Serengeti 20 \$ x 2 = 80 \$ / enfant (-) 15 ans

\* La taxe pour le véhicule 4x4 dans le cratère de Ngorongoro (\$ 300 / véhicule)

\* Les safaris dans les parcs selon programme

**\* 2 bouteilles d'eau minérale de 50 cl / jour durant le safari**

\* La randonnée avec Masai jusqu'au Lake Natron

\* La randonnée pédestre avec Masai au pied du volcan Ol Donyo Lengai

\* La randonnée avec Masai jusqu'à la chute de Ngare Sero



- \* Le transfert aéroport international d'Arusha JRO
- \* Le vol international JRO / CDG ou BRU ou GVA ou MRS dans la classe de réservation T.O la (-) chère
- \* La TVA et les taxes touristiques, la Taxe sur les Prestations de Service (TPS)
- \* L'assistance de Savanna Tours Tanzanie

**Votre commission 12 % à déduire du montant hors taxes aéroport et hausse carburant**

### NOS PRIX EXCLUENT

- \* Les taxes aéroport (XT) et surcharge carburant (YQ ou YR) au 01/07/2023 et révisables €495
- \* Les frais de visa pour la Tanzanie à ce jour \$ 50
- \* Les boissons, dépenses personnelles
- \* Les pourboires pour le chauffeur / pisteur \$ 25 / véhicule / jour
- \* Les pourboires pour les porteurs bagages \$ 1 par bagage / porteur
- \* Le supplément chambre individuelle

* Le safari parc national de d'Arusha le 2 <sup>ème</sup> jour base 07 pax adulte	145 € / personne
* Le safari parc national de d'Arusha le 2 <sup>ème</sup> jour base 06 pax adulte	155 € / personne
* Le safari parc national de d'Arusha le 2 <sup>ème</sup> jour base 05 pax adulte	170 € / personne
* Le safari parc national de d'Arusha le 2 <sup>ème</sup> jour base 04 pax adulte	195 € / personne
* Le safari parc national de d'Arusha le 2 <sup>ème</sup> jour base 03 pax adulte	230 € / personne
* Le safari parc national de d'Arusha le 2 <sup>ème</sup> jour base 02 pax adulte	305 € / personne
* Réduction enfant (-) 12 ans safari parc national de d'Arusha	(-) 35 € / enfant

\* **Assurances annulation, assistance, pandémie, rapatriement, bagages obligatoires**

### VALIDITE DE L'OFFRE

**31/10/2024**

**Taux change 1 USD = 0.95 €**

Tarif au 01/07/2023

(les hôtels et Lodges donnés à titre indicatif, seront confirmés à réception de l'acompte pour réservation en fonction des disponibilités)

### CONDITIONS DE VENTES

Nos tarifs sont exprimés en EURO. Ils incluent la TVA et les taxes gouvernementales

Nos tarifs sont établis en fonction des tarifs des hôtels, Lodges, restaurants, transporteurs et parcs nationaux connus au 01/07/2023, ils peuvent être modifiés sans préavis en fonction des augmentations des prestations de services en Tanzanie. Toute confirmation de réservation fait l'objet d'une facturation

### Pour les individuels

**30 % du règlement à la réservation + taxes aéroport et hausse carburant**

Le solde 31 jours au plus tard avant l'arrivée des clients sous peine d'annulation avec la répartition des chambres définitive

### CONDITIONS D'ANNULATION

SAVANNA TOURS & SAFARIS applique à ses clients les conditions d'annulation imposées par les hôtels, les Lodges et les parcs nationaux en Tanzanie.

**Billets d'avion émis, non remboursables, non modifiables**

Avant 60 jours	30 % du montant total
Entre D-60 et D-45	50 % du montant total
Entre D-45 et D-31	75 % du montant total
Entre 31 jours et le départ	100 % du montant total

### CONTESTATIONS / RECLAMATIONS

Toute contestation ou réclamation des clients concernant les prestations terrestres de la responsabilité de Savanna Tours & safaris doivent être faites pendant le circuit auprès des guide / accompagnateurs ou à défaut auprès du responsable des opérations de Savanna Tours & Safaris en Tanzanie.

### NOTRE CHARTE ETHIQUE ET QUALITE

Depuis notre création en 1984 au Bénin, notre charte partagée par nos partenaires locaux est claire, respect de l'environnement, de l'écologie, pas de corruption, pas de blanchiment d'argent, privilégier les emplois locaux, limiter les expatriés et développer le management local, pas de politique du prix le plus bas mais celle du service et de la qualité le plus haut.

Formation du personnel local, égalité des chances, partenaire local qui partage nos valeurs, pas de ségrégation religieuse ou de race.



Toutes nos sociétés sont enregistrées et conformes à la loi du pays régissant les agences réceptives. Chaque agence réceptive possède sa responsabilité civile professionnelle (elle n'est plus obligatoire en Europe à partir du 1<sup>er</sup> juillet 2018).

Nous payons localement la TVA et acquittons les impôts sur les sociétés, nous refusons et nous luttons contre la corruption de fonctionnaires et les rémunérations opaques (black money).

Les réserves que nous proposons ne sont pas des zones de chasse, nous ne sommes pas une filiale ou une division d'une société de chasse, nous n'exploitons pas de concessions de chasse.

### **RESPONSABILITE CIVILE PROFESSIONNELLE**

SAVANNA TOURS & SAFARIS a souscrit une Responsabilité Civile Professionnelle conforme aux recommandations de la CEE et de SATSA soit R1 million General Public Liability Insurance et R5 million Passenger Liability.

### *RGDP (règlement général sur la protection des données)*

En conformité avec le règlement européen 2016/679 du 27/04/2016 Savanna Tours & Safaris possède une politique de protection des données et tient à jour un registre des traitements des données à caractère personnel.

### **HEBERGEMENTS DU SAFARI**

Arusha	Haradali's Home ou similaire <a href="https://haradalihome.com/">https://haradalihome.com/</a>
Tarangire	Sangaiwe Tented Lodge ou similaire <a href="https://sangaiwe.com/">https://sangaiwe.com/</a>
Mtu Wa Mbo	Manyara Best View Lodge ou similaire <a href="https://bestviewlodge.com/">https://bestviewlodge.com/</a>
Lake Natron	Africa Safari Lake Natron Camp ou similaire <a href="https://africa-safari.com/">https://africa-safari.com/</a>
Serengeti	Pure Serengeti Camp ou similaire <a href="https://tanzaniapuretentedcamps.co.tz/">https://tanzaniapuretentedcamps.co.tz/</a>
Ngorongoro	Ngorongoro Farm House Valley ou similaire <a href="http://twctanzania.com/">http://twctanzania.com/</a>
Karatu	Karatu Country Lodge ou similaire <a href="https://www.countrylodgekaratu.com/">https://www.countrylodgekaratu.com/</a>

Bien africainement

Jean Michel JULOUX