



AFRIQUE DU SUD DEPART DE LA REUNION

Avec & Soweto, l'Apartheid Museum, Pretoria, Maropeng Center
Tzaneen, Pilgrim's Rest, la Blyde River Canyon, la Route
Panorama, le safari au Kruger Park, Chimpanzee, Ndebele

CATEGORIE STANDARD & SUPERIEURE

08 JOURS / 07 NUITS

HORS AERIEN VOL DE JOUR

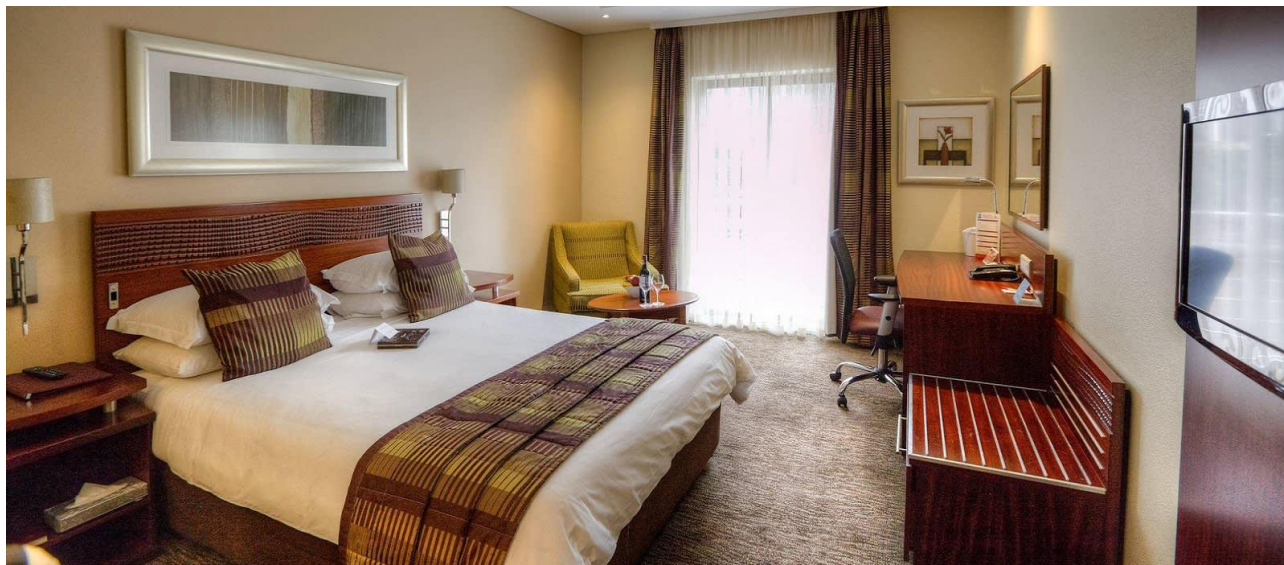
VOTRE ITINERAIRE

- J01 → JOHANNESBURG
- J02 JOHANNESBURG / SOWETO / APARTHEID MUSUEM / PRETORIA
- J03 PRETORIA / MAROMPENG CENTER / TZANEEN
- J04 TZANEEN / BLYDE RIVER CANYON / PILGRIM'S REST
- J05 PILGRIM'S /
- J06 SAFARI KRUGER PARK
- J07 CHIMPANZEE SANCTUARY / NDEBELE VILLAGE / JOHANNESBURG
- J08 JOHANNESBURG →

1^{er} JOUR → JOHANNESBURG

Arrivée Johannesburg 22h45, formalités de police et de douane

Accueil et transfert à pied (300m) au **City Lodge O.R. Tambo** ou similaire <https://clhq.com/>



L'emplacement de cet hôtel est idéal du fait de sa proximité de l'aéroport que l'on rejoint à pied. Pas besoin de transfert et on gagne une journée de location de voiture en restituant le véhicule la veille. Il dispose de 310 chambres spacieuses avec climatisation, télévision par satellite et wifi. Il bénéficie d'une salle de fitness avec terrasse, d'une piscine d'un restaurant et un service de chambre en continu. Logement en chambre et petit déjeuner

2^{ème} JOUR APARTHEID MUSUEM / SOWETO / PRETORIA (55 Km)

Petit déjeuner ? visite de l'**Apartheid Musuem** c'est ici, dans ce bâtiment inauguré en 2001 et salué internationalement, que l'on peut comprendre l'inexplicable et plonger au cœur de la folie du système de séparation raciale, appliqué en Afrique du Sud de 1948 à 1991. Dès l'entrée chacun se dirige vers la porte qui correspond à sa couleur de peau, surmontées d'écriteaux " **blankes/whites** " ou " **nie blankes/non whites** " (blankes signifie blancs, en afrikaans, la langue des oppresseurs afrikaners). Vous y verrez les objets d'époque qui témoignent de la brutalité du régime.

Ainsi, ce banc public estampillé " **Europeans only** " ou un exemplaire de ces blindés anti-émeute nommés Casspir qu'utilisait l'armée contre insurgés des townships.
Suivez l'ascension et la chute de cet état ségrégationniste au travers de séquences filmées parfois choquantes, de photographies, de textes et d'objets divers. Déjeuner dans un Shebeen.
Départ pour la **visite de Soweto (SO**uth **WE**stern **TOW**nship).



Ce quartier noir de plus de 3 millions d'habitants s'étend sur plus de 100 km². Vous découvrirez les petits marchés traditionnels avec la maison de Nelson Mandela, celle de Desmond Tutu et celle de l'ex-épouse de Mandela, Winnie ainsi que les villas de Beverley Hills.
Arrivée à l'**hôtel Indaba** ou similaire <https://www.indabahotel.co.za/> Diner et nuit à l'hôtel.



L'Indaba Hotel and Conference Centre est un hôtel 4 étoiles situé en contrebas des montagnes Magaliesberg et au nord du quartier des affaires et commercial de Sandton. Il dispose d'une piscine et propose des hébergements situés au cœur d'un jardin luxuriant. Ses 260 chambres à la décoration chaleureuse sont climatisées et dotées d'une télévision, d'une salle de bains privative et d'un plateau/bouilloire. L'hôtel met à votre disposition des installations de loisir, dont des courts de tennis, une salle de sport et un spa. Son jardin paysager prête à la promenade. Sur place, vous trouverez des restaurants et des bars servant une cuisine internationale. Le restaurant Boma est l'endroit idéal pour déguster une cuisine sud-africaine traditionnelle au son du marimba.

Cocktail de bienvenue à base de jus de fruit exotique.

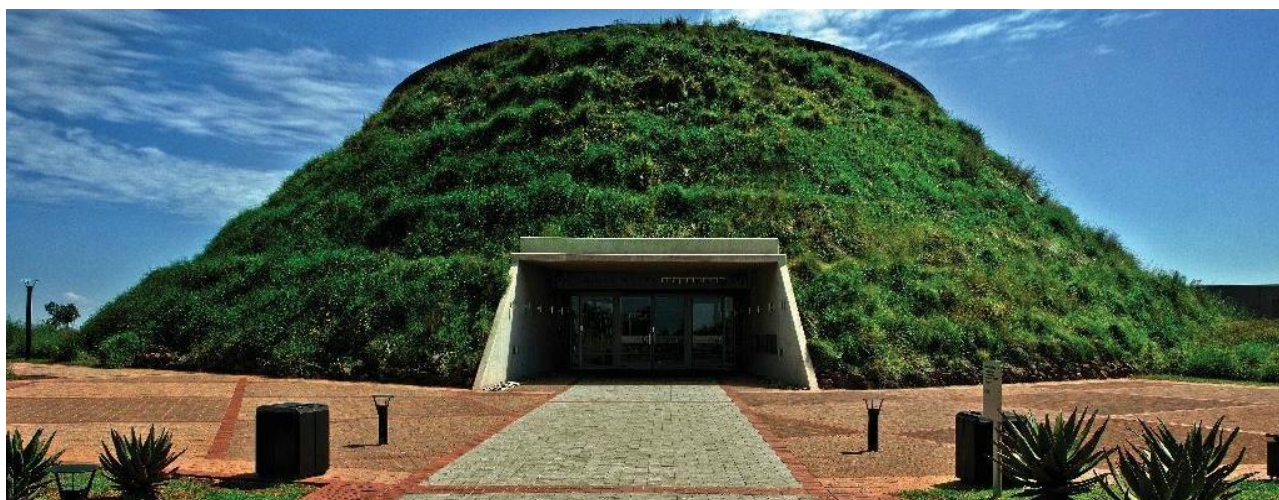
Installation à l'hôtel (chambre disponible à partir de 14h00), dîner logement

3^{ème} JOUR

PRETORIA / MAROPENG / TZANEEN

Départ pour la découverte panoramique de la ville et du monument aux Voortrekkers imposante silhouette de granit en l'honneur des pères fondateurs de la nation afrikaner et à leur expédition, le Grand Trek. Continuation avec l'ensemble des Union Buildings de style Renaissance, visible des quatre coins de la ville, Church Square et la maison de Paul Kruger.

Départ pour le **centre d'information de Maropeng** Vous traverserez la banlieue de Johannesburg North pour rejoindre le berceau de l'humanité (sites des hominidés fossiles d'Afrique du Sud). En chemin vers le berceau de l'humanité, votre guide répondra à toutes les questions que vous pourriez vous poser sur cette destination. Vous découvrirez réellement le berceau de la vie humaine dans ce lieu où des ancêtres africains auraient vécu pendant 3 millions d'années. Explorez les grottes Sterkfontein et le centre d'information de Maropeng où vous en apprendrez plus sur ce surnom de berceau de l'humanité. Découvrez différents fossiles et une multitude d'informations concernant le lieu de naissance de l'humanité.



Départ pour Tzaneen Déjeuner en cours de route.

Arrivée **Tzaneen Country Lodge** ou similaire <http://www.tznlodge.co.za/t>





Situé au cœur du Lowveld nord-est de la magique province du Limpopo le lodge est niché sur 170 hectares de terres agricoles et de forêts indigènes. Avec le Earth Spa, la ferme animalière et le jardin de thé de Mhangela, il y a beaucoup à faire pour les petits et les grands, que vous souhaitiez vous détendre, faire de la randonnée, du vélo, du poisson ou oublier que nous avons quelque chose pour nourrir votre corps, votre esprit et votre âme. Le Lodge propose 67 chambres luxueuses avec salle de bains privative, composées d'un grand lit ou de lits jumeaux et familiales. 14 Deluxe room, 16 classic twin, 14 classic double, 6 family room, 4 classic triple, 1 executive suite et 2 classic pour handicapés. Un restaurant, un bar, deux piscines et un centre spa. Cocktail de bienvenue à base de jus de fruit exotique sans alcool ou similaire
Installation dans votre chambre, diner logement

4^{ème} JOUR **TZANEEN / BLYDE RIVER CANYON / PILGRIM'S REST** +/- 380 KM (+/- 5h00)

Petit déjeuner départ pour la découverte de la magnifique région du canyon de la Blyde River (rivière Blyde) l'une des merveilles d'Afrique du sud. On ne se lasse pas de voir cette extraordinaire veine qui s'enfonce jusqu'à 700 m de profondeur et où la rivière Blyde subit un dénivelé de 1000 m sur 20 km de longueur. A Bourke's' Luck Potholes (les marmites de la chance de Tom Bourke) vous découvrirez les spectaculaires dessins et formes de l'érosion des rochers face au coup de butoir de l'eau fougueuse des rivières Blyde et de la Treur. A Tree Rondavel (trois sommets figurant des tours) la vue surplombant le lac artificiel vous donnera le vertige et l'occasion de réaliser la photo de votre vie.



Déjeuner en cours d'excursion. Découverte de Pilgrim's Rest petit village de mineurs inscrit au registre des monuments historiques qui a été complètement restauré. Ici le temps suspend son vol. Découverte du village musée de 150 habitants qui comporte deux quartiers. Le Uptown (ville haute) avec l'église anglican, Pilgrim's et Sabie News, Bottle Store, Royal Hotel, Minor's House, le cimetière et Downtown (ville basse) avec le Highwayman's Garage et le magasin Pilgrim's Rest General Dealer. Arrivée Pilgrim's Rest, visite de cette ville-musée dont les maisons en bois de l'unique rue, restaurées, datent de l'époque de la découverte de l'or à la fin du XIX^{ème} siècle.

Arrivée à **The Royal Hotel** ou similaire <https://www.royalhotelpilgrims.co.za/>





Situé dans le village historique où il y a plus de 100 ans une mine d'or a été découverte, cet hôtel de charme affiche fièrement sa façade d'antan et son goût pour l'histoire de ses ancêtres. Ici, il vous sera impossible de vous ennuyer. Composé des maisons du village Victorien au style unique Cape Dutch avec ses toits pointus et sa façade blanche, l'hôtel dispose de 50 chambres. avec salle de bains réparties dans les annexes de l'hôtel principal qui reflètent toutes le charme et l'atmosphère historiques distinctifs de cet hôtel unique. Meublées avec des lits anciens en laiton, des armoires, des lavabos et d'autres meubles, les clients sont transportés dans la riche histoire de la ruée vers l'or en Afrique du Sud. Il dispose de deux bars et d'un restaurant. Cocktail de bienvenue à base de jus de fruit exotique.

Installation à l'hôtel (chambre disponible à partir de 14h00), dîner logement

5^{ème} JOUR **PILGRIM'S / SAFARI KRUGER PARK**

Petit déjeuner matinal, départ pour un safari avec votre guide / chauffeur dans le Kruger National Park. Le Kruger Park, adossée à la frontière du Mozambique, est en quelque sorte un état dans l'état où les animaux sont rois. La superficie du parc est égale à celle d'Israël et à deux fois et demie celui de la Corse. D'une longueur de 350 km environ et d'une largeur de 60 km, son altitude varie de 200 à 900 m. Le climat est subtropical. C'est le 26 mars 1898 qu'à l'initiative de Paul Kruger fût proclamé la Sabie Game Reserve qui sanctuarisait le territoire entre les rivières Crocodile et Sabie pour protéger la faune. Mais c'est grâce à l'acharnement du major James Stevenson-Hamilton qui luttait contre le braconnage, que le parlement adopta en 1927 le décret sur les parcs nationaux et que fût rebaptisée la réserve en Kruger Park. Déjeuner parc Kruger.



Arrivée au **Nkambeni Tented Lodge** ou similaire. <https://nkambeni.com/accommodation>



Ce camp, situé près de l'entrée Numbi Gate, propose 150 suites de luxe spécialement conçues pour laisser la plus petite empreinte possible dans cette nature sauvage vierge avec salle de bains sont décorées avec goût pour offrir confort et une authentique ambiance de brousse africaine, Votre suite en bois et toiles surplombe la brousse et vous pourrez profiter du rare privilège d'une douche extérieure (totalement privée) sous le grand ciel africain. Chaque suite dispose d'une terrasse extérieure avec vue sur la brousse, idéale pour le café du matin ou un coucher de soleil le soir. Pour votre confort, chaque chambre dispose d'une moustiquaire et de la climatisation. Niché au cœur de l'une des zones de conservation de la faune les plus célèbres au monde, le Nkambeni Safari Camp vous accueille dans le pays des Big Five. Ici, dans le parc national Kruger de renommée mondiale, des expériences passionnantes et personnelles de la faune vous attendent dans une concession privée de 11500 hectares à usage exclusif.

Cocktail de bienvenue à base de jus de fruit exotique.

Installation à l'hôtel (chambre disponible à partir de 14h00), dîner logement

Petit déjeuner matinal. Nouvelle journée complète de safari en minibus dans le Kruger National Park, vous vous dirigerez vers le sud du parc avec un écosystème différent. Déjeuner libre



Sortie du parc en fin de journée par Malelane Gate.

Arrivée au **Rio Vista Lodge** ou similaire <https://riovista.co.za/>



Offrant une vue panoramique sur le parc national Kruger et la Crocodile River, le Rio Vista Lodge propose des chambres à la décoration élégante. Il dispose d'un restaurant, d'une piscine et d'un hotspot Wi-Fi. Le Lodge dispose de 26 chambres, 19 twin rooms, 3 luxury rooms, 1 honeymoon suite et 3 self catering room. Chaque chambre et suite climatisée du Rio Vista Lodge affiche un

meublement moderne ainsi qu'un décor coloré et élégant. Tous les types de chambres disposent d'une salle de bains privative. Certaines comprennent en outre une cuisine. La suite bénéficie d'une baignoire spa. Un petit-déjeuner gratuit est servi tous les jours au lodge.

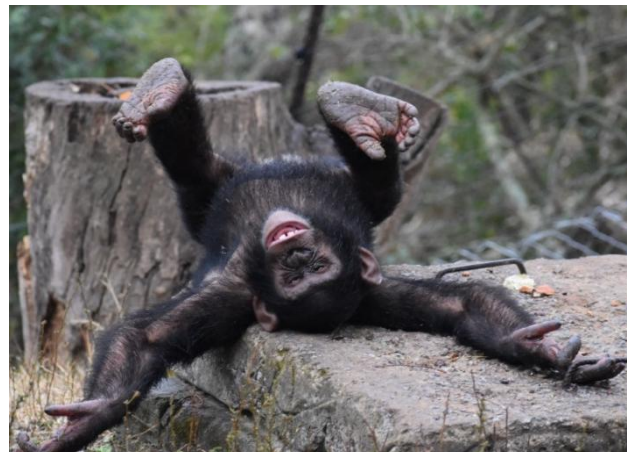
Le restaurant sert des spécialités locales et il est fermé le dimanche. Le bar possède une grande terrasse donnant sur la rivière. Pendant votre séjour, vous pourrez pratiquer diverses activités en contact avec la nature, telles que l'observation des oiseaux ou la pêche. Vous pourrez également vous détendre dans la piscine entourée de chaises longues. Des supermarchés, des restaurants et des commerces vous attendent à moins de 1 km et la ville de Matsulu est à 28 km.

Cocktail de bienvenue à base de jus de fruit exotique.

Installation à l'hôtel (chambre disponible à partir de 14h00), dîner logement

7^{ème} JOUR **CHIMPANZEE SANCTUARY / NDEBELE / JOHANNESBURG**

Petit déjeuner puis départ pour la visite du Chimp Eden fondé en 2006 et est la première et unique réserve de chimpanzés en Afrique du Sud. Situé dans la réserve naturelle d'Umhloti, sur 1 000 hectares, à 15 kilomètres de Nelspruit, le sanctuaire abrite des chimpanzés déplacés de leurs habitats naturels en Afrique. On ne trouve pas de chimpanzés sauvages en Afrique du Sud.



Ceux recueillis dans le sanctuaire viennent de nombreux endroits différents, notamment d'Angola et du Soudan du Sud, certains étant rescapés de cirques locaux et d'ailleurs en Afrique, en Europe et au Moyen-Orient. La majorité des résidents ont été secourus alors qu'ils étaient bébés. Les adultes l'ont principalement été à l'extérieur de restaurants et de boîtes de nuit où ils étaient utilisés comme divertissement pour attirer les clients.



Arrêt pour découvrir les belles maisons et l'art des Ndébélés. Les femmes sont revêtues de la traditionnelle couverture colorée des Ndébélés. Déjeuner en cours de route, Arrivée et transfert par navette gratuite au **Peermont Metcourt at Emperors Palace** ou similaire <https://emperorspalace.com/peermont-metcourt-hotel/>



Situé à 1km de l'aéroport de JNB et accessible par navette gratuite chaque 30 mn, l'hôtel dispose de 348 chambres élégantes et confortables : 125 Classic Rooms (2 Twin Beds), 57 Classic Rooms (1 King Bed), 37 Superior Rooms (2 Twin Beds), 32 Superior Rooms (1 King Bed), 3 chambres pour handicapés (1 King Bed), 53 Classic King Family Rooms (1 King Bed and 2 Twin Beds), 16 Deluxe Family Rooms (1 King Bed and 2 Twin Beds), 24 Superior Family Rooms (1 King Bed and 2 Twin Beds), 1 Junior Suite (The Capri Suite) (1 King Bed)

Les chambres familiales standard disposent de lits king-size extra-longs, drapés dans nos draps blancs doux signature. Avec des couleurs taupe chaudes et sarcelles fraîches rehaussées de touches de prune et de rose pour moderniser l'idiome romain classique, les clients peuvent s'attendre à un espace de vie accru. Les chambres familiales de luxe offrent l'espace d'une suite familiale avec une salle de bain complète et une douche à l'italienne et d'une baignoire moderne privée avec toilettes séparées.

Les spacieuses chambres familiales supérieures présentent une salle à manger et des sièges décontractés, le tout rehaussé par des matériaux luxueux et les commodités Peermont pratiques. Une suite individuelle, située sur le côté nord de l'hôtel, permet aux clients de profiter d'un balcon privé avec un salon et une chambre séparée.

D'une élégance débordante, la combinaison de grandes fenêtres, de portes coulissantes et de beaux tissus assure une solution d'hébergement opulente mais abordable.

L'hôtel possède une piscine de plein air. Les chaises longues de l'espace bain de soleil peuvent bien sûr être utilisées. D'innombrables moyens de se délasser sont proposés, dont du tennis, une salle de fitness, un spa, un sauna, un bain de vapeur et des massages ainsi qu'un casino.

Installation à l'hôtel (chambre disponible à partir de 14h00), logement en chambre et petit déjeuner.

8^{ème} JOUR JOHANNESBURG →

Transfert aéroport par navette hôtel pour envol La Réunion.

AFRIQUE DU SUD PRIVATIF DE JOHANNESBURG AU KRUGER PARK

GUIDE / CHAUFFEUR LOCAL PARLANT FRANCAIS
ENTREE **JOHANNESBURG** – SORTIE **JOHANNESBURG**
CATEGORIE STANDARD (3 ***) & SUPERIEURE
08 JOURS / 07 NUITS
HORS AERIEN VOL DE JOUR

PRIX FORFAITAIRE PAR PERSONNE PAX EN ½ DOUBLE
Votre commission 12 % à déduire

	06/01-31/03	01/04-31/05	01/06-30/06	01/07-31/08	01/09-31/10	01/11-15/12
04 pax / véhicule	32 455 ZAR	33 173 ZAR	33 173 ZAR	32 455 ZAR	33 180 ZAR	32 455 ZAR
03 pax / véhicule	38 025 ZAR	37 026 ZAR	36 206 ZAR	38 025 ZAR	38 883 ZAR	38 025 ZAR
02 pax / véhicule	46 166 ZAR	48 094 ZAR	48 094 ZAR	49 166 ZAR	50 290 ZAR	49 166 ZAR

Base Minibus VW Kombi

07 pax / véhicule	28 578 ZAR	27 973 ZAR	27 973 ZAR	28 578 ZAR	29 211 ZAR	28 578 ZAR
06 pax / véhicule	30 717 ZAR	30 064 ZAR	30 064 ZAR	30 717 ZAR	31 401 ZAR	30 717 ZAR
05 pax / véhicule	33 711 ZAR	32 290 ZAR	32 290 ZAR	18 265 ZAR	34 466 ZAR	33 711 ZAR
04 pax / véhicule	38 203 ZAR	37 380 ZAR	37 380 ZAR	38 203 ZAR	39 065 ZAR	38 203 ZAR

Le supplément chambre individuelle = 4 610 ZAR
Réduction 3ème personne partageant chambre de deux adultes = (-) 3 361 ZAR
Réduction enfant –12 ans partageant chambre de deux adultes = (-) 6 721 ZAR

SAVANNA TOURS S'ENGAGE A ASSURER LES PRESTATIONS SUIVANTES

- * Accueil et les transferts Aéroport / Hôtel / Aéroport
- * Service d'un guide parlant le français de Johannesburg à Johannesburg
- * Hébergement en chambre ½ double en pension complète

1^{er} service : dîner du 2^{ème} jour
dernier service : déjeuner du 7^{ème} jour
- * Circuit en hôtel de catégorie standard
- * Le tour panoramique de Pretoria
- * La visite d'un village Ndebele
- * La visite de Pilgrim's Rest
- * La Blyde River Canyon
- * L'entrée à Bourke's Potholes
- * Le safari dans le Kruger National Park
- * Droits d'entrée du car au Kruger Park,
- * L'entrée au Kruger National Park
- * La visite du Lowveld National Botanical Garden
- * La visite du Jane Goodall Institute Chimpanzee Eden
- * La visite de Soweto
- * Le déjeuner dans un Shebeen
- * La TVA (15 % à ce jour) et les taxes touristiques

* Les pourboires dans les restaurants 10 %

* L'assistance en français de Savanna Tours Afrique du Sud

Votre commission 12 % à déduire

NOS PRIX N'INCLUENT PAS

- * Le vol international entrée JNB – sortie JNB
- * Le supplément chambre individuelle

Soweto visite guidée du quartier en vélo et/ou Tuk Tuk (au choix)	= 730 ZAR / personne
---	----------------------

- * Le port des bagages aux hôtels et à aéroport
- * Les boissons et dépenses personnelles
- * Les pourboires conseillés pour le guide / chauffeur 400 ZAR / personne / jour
- * **Assurances annulation, assistance, rapatriement, pandémie, bagages obligatoires**

VALIDITE DE L'OFFRE

31/10/2026

Tarifs prestations au 01/10/2025

(Les hôtels et Lodges donnés à titre indicatif, seront confirmés à réception de l'acompte pour réservation en fonction des disponibilités)

CONDITIONS DE VENTES

Nos tarifs sont exprimés en ZAR. Ils incluent la TVA à ce jour 14% et les taxes gouvernementales. Nos tarifs sont établis en fonction des tarifs des hôtels, Lodges, restaurants, transporteurs et parcs nationaux connus au 01/10/2025, ils peuvent être modifiés sans préavis en fonction des augmentations des prestations de services des hausses de carburant, de la TVA et de taxes gouvernementales en Afrique du Sud. Toute confirmation de réservation fait l'objet d'une facturation

Pour les individuels

30 % du règlement à la réservation

Le solde 31 jours au plus tard avant l'arrivée des clients.

Une première répartition des chambres + ou - 20 % d'écart doit nous parvenir 60 jours avant le départ.

La liste de répartition définitive doit nous parvenir au plus tard 30 jours avant l'arrivée des clients.

Les groupes sont accompagnés par des guide /accompagnateurs parlant le Français.

Dans le cas d'allotement linéaire, un dépôt de 10 % du montant total est demandé à la signature du contrat.

A D-60, une première estimation est établie.

A D-30, la liste des noms avec la répartition des chambres provisoire doit nous parvenir.

Le solde du règlement de la facture doit nous parvenir au plus tard 21 jours avant l'arrivée des clients sous peine d'annulation avec la répartition des chambres définitive

CONDITIONS D'ANNULATION

SAVANNA TOURS & SAFARIS applique à ses clients les conditions d'annulation imposées par les hôtels, les Lodges et les parcs nationaux des Etats en Afrique du Sud.

Avant 60 jours	30 % du montant total
Entre D-60 et D-45	50 % du montant total
Entre D-45 et D-31	75 % du montant total
Entre 31 jours et le départ	100 % du montant total

CONTESTATIONS / RECLAMATIONS

Toute contestation ou réclamation des clients concernant les prestations terrestres de la responsabilité de Savanna Tours & safaris doivent être faites pendant le circuit auprès des guide / accompagnateurs ou à défaut auprès du responsable des opérations de Savanna Tours & Safaris en Afrique du Sud. Toute réclamation qui nous parviendrait 15 jours après le retour des clients ne sera pas prise en compte et sera considérée comme non fondée.

RESPONSABILITE CIVILE PROFESSIONNELLE

SAVANNA TOURS & SAFARIS a souscrit une Responsabilité Civile Professionnelle conforme aux recommandations de la CEE et de SATSA soit R1 million General Public Liability Insurance et R5 million Passenger Liability.

NOTRE CHARTE ETHIQUE ET QUALITE

Depuis notre création en 1984 au Bénin, notre charte partagée par nos partenaires locaux est claire, respect de l'environnement, de l'écologie, pas de corruption, pas de blanchiment d'argent, privilégier les emplois locaux, limiter les expatriés et développer le management local, pas de politique du prix le plus bas mais celle du service et de la qualité le plus haut.

Formation du personnel local, égalité des chances, partenaire local qui partage nos valeurs, pas de ségrégation religieuse ou de race.

Toutes nos sociétés sont enregistrées et conformes à la loi du pays régissant les agences réceptives.

Chaque agence réceptive possède sa responsabilité civile professionnelle (elle n'est plus obligatoire en Europe à partir du 1^{er} juillet 2018).

Nous payons localement la TVA et acquittons les impôts sur les sociétés, nous refusons et nous luttons contre la corruption de fonctionnaires et les rémunérations opaques (black money).

RGDP (règlement général sur la protection des données)

En conformité avec le règlement européen 2016/679 du 27/04/2016 Savanna Tours & Safaris possède une politique de protection des données et tient à jour un registre des traitements des données à caractère personnel.

HOTELS DU CIRCUIT

Johannesburg	Indaba Hotel ou similaire Winnie Mandela Drive, Pieter Wenning Road Johannesburg, Fourways, Sandton 2191 Tel : +27 11 840 6600 Web : https://www.indabahotel.co.za/
Tzaneen	Tzaneen Country Lodge ou similaire Tarentaal 524, En Route R71, Tarentaalrand, Tzaneen, 0850, Tel : +27 15 304 3290 Web : https://www.tznlodge.co.za/
Pilgrim's Rest	Royal hotel ou similaire Main St, Pilgrimsrest 1290, Tel : +27 13 768 1100 Web: https://www.royalhotelpilgrims.co.za/
Hazyview	Nkambeni Safari Camp 139 Numbi Rd Numbi Gate Hazyview, 1350, Mpumalanga Tel. +27 13 590 1011 Web: https://nkambeni.com/
Nelspruit	La Roca Guest House ou similaire 6 Van Wijk Street Nelspruit 1200 Tel : + 27 13-752 6628 Web: https://www.laroca.co.za/rooms/
Johannesburg	Peermont Melcourt Hotel 64 Jones Rd, O.R. Tambo, Kempton Park 1627 Tel : +27 11 928 1010 Web : https://emperorspalace.com/peermont-metcourt-hotel/

Bien africainement

Jean Michel JULOUX