



CIRCUIT INDIVIDUEL **AFRIQUE DU SUD "L'ESSENTIEL"**

avec le village Ndébéle, la Blyde River Canyon, le Kruger Park, Eswatini, le safari réserve de Hluhluwe, le Zululand, Cape Town avec la Péninsule du Cap, & la Route des vins
AVEC GUIDES / CHAUFFEURS LOCAUX PARLANT FRANCAIS
CATEGORIE STANDARD (3***) & SUPERIEURE
08 JOURS / 07 NUITS
HORS AERIEN VOL DE NUIT

VOTRE CIRCUIT

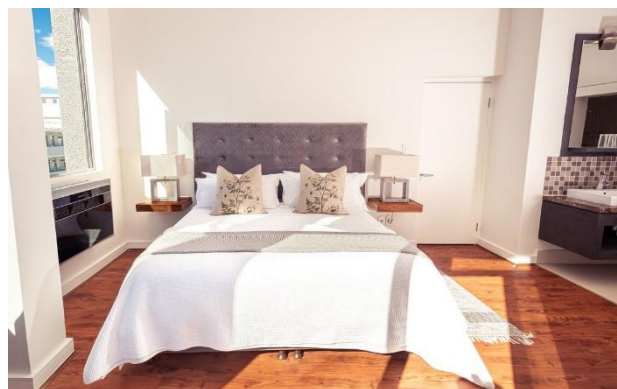
- J02 → CAPE TOWN / CITY TOUR / SIGNAL HILL
- J03 HOUTBAY ILE AUX PHOQUES / PINGOUINS / CAPE POINT / WATERFRONT
- J04 CAPE TOWN / ROUTE DES VINS → DURBAN
- J05 DURBAN / ESHOWE / SAFARI 4X4 HLUHLUWE / HLUHLUWE
- J06 INITIATION CULTURE + VISITE KRAAL ZULU / ESWATINI
- J07 SAFARI LIBRE D'UNE JOURNEE KRUGER PARK / HOEDSPRUIT
- J08 BLYDE RIVER CANYON / BOURKE'S POTHOLE / PILGRIM'S REST / GRASKOP
- J09 VILLAGE NDEBELE / PRETORIA / JOHANNESBURG →

2^{ème} JOUR → CAPE TOWN - CITY TOUR / SIGNAL HILL

Arrivée Cape Town. Formalités de police et de douane
Accueil par votre guide parlant le français et transfert à votre hôtel



Arrivée au **New Kings Boutique Hotel** ou similaire <https://newkingshotel.co.za/>





Situé dans le Da Luz Plaza a l'atmosphère animée, quartier pittoresque et cosmopolite de Sea Point à deux pas de la célèbre promenade de Sea Point avec une vue imprenable sur l'océan Atlantique et la magnifique tête de lion en toile de fond. L'hôtel dispose de 42 chambres spacieuses et bien décorées avec salle de bain privée, télévision LCD, lecteur DVD, connexion Internet Wi-Fi, station d'accueil pour iPod, téléphone, climatisation, chauffage et sèche-cheveux. Les chambres supérieures sont plus spacieuses et offrent des vues sur la mer ou la montagne. L'hôtel dispose aussi d'une réception ouverte 24h/24, parking privé, bar, salle de conférence, d'un restaurant avec belles vues sur la mer depuis la terrasse où des cocktails et un menu complet propose le petit-déjeuner, le déjeuner et le dîner. Le Victoria & Alfred Waterfront est distant de 3 km de l'hôtel. Installation à l'hôtel (chambre disponible à partir de 14h00).

Tour panoramique de la ville : celle-ci fût fondée en 1652 par le Hollandais Jan van Riebeeck pour assurer le ravitaillement des vaisseaux de la Compagnie Hollandaise des Indes Orientales, En 1688, ce furent les huguenots Français qui débarquent pour planter la vigne et l'olivier. En 1806 se sont les anglais qui s'installent. Aujourd'hui Cape Town avec sa population métisse, ses malais et sa population blanche d'origine européenne diverse est considérée comme la capitale culturelle de l'Afrique du Sud. Le château de Bonne Espérance, (Castle of Good Hope) fût le premier bâtiment construit en Afrique du Sud (1666/1679), **le quartier malais ou Bo-Kaap** composé des modestes maisons des descendants d'esclaves malais avec ses mosquée et maisons colorées d'architecture mélangée entre les styles géorgiens, hollandais et oriental, les avenues bordées de belles maisons de style victorien. Dîner logement Sundown en catamaran ou bateau baie de Cape Town avec sparkling wine = 480 ZAR / personne Ascension Table Mountain en téléphérique = 440 ZAR / personne Robben Island = 770 ZAR / personne

3^{ème} JOUR ILE AUX PHOQUES / PENINSULE DU CAP / PINGOUINS / WATERFRONT

Petit déjeuner sud-africain (buffet varié et copieux)



Vous partirez ensuite pour la **découverte de la Péninsule du Cap** avec **Houtbay**, pittoresque port animé où vous embarquerez pour **l'excursion en mer vers l'île aux phoques** (Duiker Island) où se prélassent des centaines d'otaries. Continuation par False Bay et arrêt Simon's Town à la **plage Boulders où les pingouins bavards se réchauffent au soleil**, ailes déployées.

Déjeuner de poisson en bord de mer à Simon's Town

Traversée de la **Réserve du Cap de Bonne Espérance** (Cap of Good Hope). Cette réserve naturelle protégée, s'étend sur 40 km de littoral. Vous pourrez observer de nombreuses espèces d'antilopes, des autruches, des zèbres et une abondante faune ornithologique. Vous pourrez gravir les marches qui mènent au sommet du Cap de Bonne espérance et immortaliser votre visite en posant pour une photo devant la pancarte commémorative du Cap de Bonne Espérance. Vous monterez ensuite au sommet d'un promontoire pour assister à la rencontre de l'océan indien qui se jette dans les flots de l'océan Atlantique. Retour sur Cape Town Vous vous rendrez ensuite au **Victoria & Alfred Waterfront**, ensemble de quai du deuxième port d'Afrique du sud par son importance, où se côtoient paquebots, navires marchands et voiliers majestueux. L'aménagement en zone de loisirs et d'animation de ces anciens quais en font un lieu de culture très apprécié, ses magasins, ses boutiques, ses bars et ses restaurants en font un endroit de détente et de vie très animé. Retour Cape Town, dîner logement

Option : Diner Gold Restaurant = 530 ZAR / personne

Diner Waterfront au restaurant « MareSol » = 350 ZAR / personne

4^{ème} JOUR **CAPE TOWN - ROUTE DES VINS → DURBAN**

Petit déjeuner sud-africain puis départ pour la région du Boland, appelé aussi **le triangle d'or du vin sud-africain**. La ville historique de Stellenbosch et le village de Franschhoek (le coin des Français), comptent les domaines les plus prestigieux du pays. C'est aussi dans cette région que vous découvrirez les maisons de style Cape Dutch (ou hollandaises) les plus anciennes du pays. Découverte de **Franschhoek**, village construit au cœur d'un cirque rocheux, bien protégé du vent Olifangshoek, le coin des éléphants. C'est ici que les huguenots français s'installèrent pour y cultiver la vigne en 1688 et qu'existe encore les 9 fermes historiques : Pierre de Villiers, Etienne Niel, Jacob de Villiers, Abraham de Villiers, Pierre Jourdan, Mathieu Amiel, Jean Gardiol, Pierre Joubert et Jacques Malan. Visite du musée des Huguenots et du Mémorial. Déjeuner dans la propriété de style Cape Dutch. Dégustation de vins dans l'une plus grande propriété viticole de la région ; Tour panoramique de **Stellenbosch**, cité historique fondée en 1679 et l'une de premières villes universitaires d'Afrique du sud avec plus de 20 000 étudiants.

Transfert à l'aéroport de **Cape Town** pour envol à Durban

Accueil et transfert au **Caza Beach Guest House** ou similaire <https://cazabeach.com/>



Le Guest House dispose de 7 chambres de luxe, chacune donnant sur un magnifique jardin indigène avec une piscine étincelante pour les chaudes journées d'été. Chaque chambre dispose d'un accès privé ainsi que d'une gamme d'autres installations. Enfants et familles : Les enfants de tous âges sont les bienvenus. Nous disposons de 4 chambres familiales avec un lit king size et un canapé-lit que nous utilisons pour les enfants de < 12 ans. Pour une famille avec 2 enfants, nous devons réserver 2 chambres côte à côte. Classement : La maison d'hôtes est gérée par son propriétaire qui vit sur place, disponible pour vous aider. Alcool : tous les clients ont accès à un bar honnête avec des boissons non alcoolisées. Le petit déjeuner sain et délicieux, composé de fruits frais, de yaourts, de charcuterie, de fromage, de céréales, de croissants et bien plus encore est servi en semaine entre 7h et 9h et le week-end ou jour férié entre 8h et 10h. Nous servons un petit-déjeuner anglais. Si vous êtes tôt le matin, votre petit-déjeuner sera préparé la veille. Du café et du thé gratuits sont toujours disponibles dans votre chambre. Cocktail de bienvenue à base de jus de fruit exotique. Installation à l'hôtel (chambre disponible à partir de 14h00), dîner en ville, logement

5^{ème} JOUR **UMHLANGA / SAFARI 4X4 HLUHLUWE**

Petit déjeuner matinal buffet sud-africain copieux Départ pour le berceau du **Pays Zulu**, où s'illustra le célèbre Shaka Zulu qui inventa l'art de la guerre avec ses lances courtes pour le corps à corps, les boucliers que l'on roule et que l'on porte sur sa tête pour ne pas se fatiguer.



Mini-croisière réserve de Santa Lucia Marais de 36 826 hectares dont la profondeur moyenne ne dépasse pas un mètre. C'est le lieu de séjour rêvé pour plus de 600 hippopotames et vous pourrez observer, tapis sur les berges, les crocodiles du Nil qui sommeillent d'apparence avant de se ruer sur les proies imprudentes qui viendraient se désaltérer près de l'embouchure des rivières qui se jettent dans l'estuaire (88 km / heure)

Déjeuner en cours de route puis safari 4x4 avec ranger dans la réserve de Unfolozi/Hluhluwe,



La réserve (liane en langue Zulu) qui couvre 96 000 hectares et qui est la plus vieille réserve naturelle de l'Afrique du Sud (1895) La faune concerne 80 espèces de mammifères (rhinocéros, lions, éléphants, girafes, guépards, léopards, buffles, antilopes, babouins) et quelques 425 espèces d'oiseaux. Hluhluwe est aussi la réserve qui abrite les derniers rhinocéros noirs de l'Afrique (environ 500) et près de 1 800 rhinocéros blancs. Les lions sont des miraculés car il n'en restait plus un seul après la seconde guerre mondiale. Il fallut dans les années 50, qu'un lion solitaire en provenance du Mozambique arrive dans la réserve rejoint ensuite par des lionnes pour que la réserve retrouve son aspect original.

Arrivée au Hluhluwe au **Emdoneni Lodge** ou similaire <http://www.emdonenilodge.com/>



Le lodge est situé sur une petite ferme avec une végétation de forêt de sable et un environnement de brousse Le lodge propose un hébergement élégamment décoré, intime et confortable dans des chalets spacieux et élégants avec une atmosphère authentique pour maximiser le confort.

Chaque chalet dispose d'une salle de bain (douche uniquement) et d'une jolie vue sur le jardin avec des lits jumeaux ou des lits king-size avec une salle de bains privative.

Les rondavels disposent de deux chambres, chacune avec sa propre salle de bain (avec douche uniquement). Chaque unité a une porte attenante entre les deux chambres, ce qui la rend idéale pour les familles. Les rondavels ont une vue sur le jardin et se trouvent à proximité de la piscine et du restaurant. Pour terminer la Honeymoon Suite est située sous les arbres de Marula et offre un grand confort et intimité. Il se compose d'un salon avec DSTV, d'une chambre romantique, d'une salle de bains privative avec une baignoire sur pieds, menant à une douche extérieure

Le WiFi est disponible gratuitement pour tous nos clients.

Cocktail de bienvenue à base de jus de fruit exotique.

Installation à l'hôtel (chambre disponible à partir de 14h00), dîner logement

Petit déjeuner sud-africain, à Hluhluwe Dumazulu Kraal, possibilité d'assister à une **initiation aux rites et à la culture Zoulou** suivie d'un spectacle de danses tribales



Départ pour le **royaume d'Eswatini** (ex Swaziland) petit état indépendant enclavé dans le territoire sud-africain. Ce sera pour vous l'occasion de rencontrer l'Afrique noire avec ses traditions et ses contradictions. La beauté des paysages et la douceur de vivre du peuple swazi vous charmeront. Vous serez surpris par les immenses plantations de pins et d'eucalyptus que se fondent harmonieusement dans le relief montagneux du nord-ouest, avec à l'est les savanes d'acacias qui rappellent les immensités du Park Déjeuner en cours de route

Arrivée **Ematjeni Guest House** ou similaire <https://www.ematjeniguesthouse.com/>



Perché au bord d'une montagne avec une vue imprenable sur une vallée pittoresque jusqu'au grand rocher de Sibebe, le plus grand affleurement de granit au monde et abritant le rare aigle noir. Ematjeni, «sur les rochers», porte bien son nom. Escalade parfaite entre Kruger Park et KwaZulu-Natal, Ematjeni offre à la fois tranquillité et aventure en abondance. Découvrez le rafting en eau vive, les sentiers 4x4, l'équitation, une visite aérienne de la canopée et le golf à proximité. La célèbre usine de bougies swazies, le verre Ngwenya, le théâtre House on Fire et divers sanctuaires de la faune sont facilement accessibles. L'impressionnante maison en pierre propose des chambres classiques donnant sur un balcon avec une vue panoramique, Dstv et WiFi. Service personnalisé et amical des propriétaires et du personnel, petits déjeuners champêtres somptueux, avec dîner et massages indulgents sur arrangement préalable. Un séjour de deux nuits est fortement recommandé pour profiter de tout ce qui est proposé, ainsi que pour trouver du temps pour se détendre entre les longs trajets. Perché au bord d'une montagne avec une vue imprenable sur une vallée pittoresque jusqu'au grand rocher de Sibebe, le plus grand affleurement de granit au monde et abritant le rare aigle noir. Ematjeni, «sur les rochers», porte bien son nom, escalade parfaite entre Kruger Park et KwaZulu-Natal, qui offre à la fois tranquillité et aventure en abondance. La célèbre usine de bougies swazies, le verre Ngwenya, le théâtre House on Fire et divers sanctuaires de la faune sont facilement accessibles. Cocktail de bienvenue à base de jus de fruit exotique sans alcool ou similaire. Installation dans votre chambre (disponible à partir de 14h00), dîner, logement

7^{ème} JOUR

SAFARIS KRUGER NATIONAL PARK / HAZYVIEW

Petit déjeuner matinal buffet sud-africain copieux

Le Kruger Park, adossée à la frontière du Mozambique, est en quelque sorte un état dans l'état où les animaux sont rois. La superficie du parc est égale à celle d'Israël et à deux fois et demi celui de la Corse. D'une longueur de 350 km environ et d'une largeur de 60 km, son altitude varie de 200 à 900 m. Le climat est subtropical. C'est le 26 mars 1898 qu'à l'initiative de Paul Kruger fût proclamé la Sabie Game Reserve qui sanctuarisait le territoire entre les rivières Crocodile et Sabie pour protéger la faune. Mais c'est grâce à l'acharnement du major James Stevenson-Hamilton qui luttait contre le braconnage, que le parlement adopta en 1927 le décret sur les parcs nationaux et que fût rebaptisée la réserve en Kruger Park

Safari d'une journée à la découverte de la faune africaine 507 espèces d'oiseaux, (dont la plus grande variété d'oiseaux de proie du monde), 147 espèces de mammifères, 50 espèces de poissons, 33 types d'amphibiens, 114 espèces de reptiles, l'arche de Noé africaine vous ouvre ses portes. C'est le royaume des éléphants (plus de 7 700) et le territoire de chasse de plus de 2 000 lions, 1 000 léopards et 200 guépards.

Déjeuner pique-nique ou dans un Restcamp du parc





Arrivée Hazyview au **Gecko Lodge** ou similaire <http://geckolodge.co.za/>



Situé dans une ferme de 35 hectares avec un sentier de randonnée rejoignant la rivière Sabie, il se trouve à 5 minutes de route de Hazyview. Cet établissement à la gestion familiale est doté d'une piscine de roche entourée de jardins subtropicaux luxuriants. Les 23 chambres : 7 Double, 12 Twin, 2 triple et 3 family rooms, affichent une décoration individuelle lumineuse, elles comprennent toutes un plateau/bouilloire et une salle de bains privative. Certaines sont dotées d'un balcon privé offrant une vue sur les jardins. Le restaurant de l'établissement dispose d'une cheminée à foyer ouvert et sert le petit-déjeuner ainsi que des dîners à 3 plats. Connexion Wi-Fi gratuite dans les parties communes. L'entrée Phabeni du Kruger National Park se situe à 15 km. Cocktail de bienvenue à base de jus de fruit exotique. Installation à l'hôtel (chambre disponible à partir de 14h00), dîner logement

Petit déjeuner sud-africain (buffet varié et copieux)

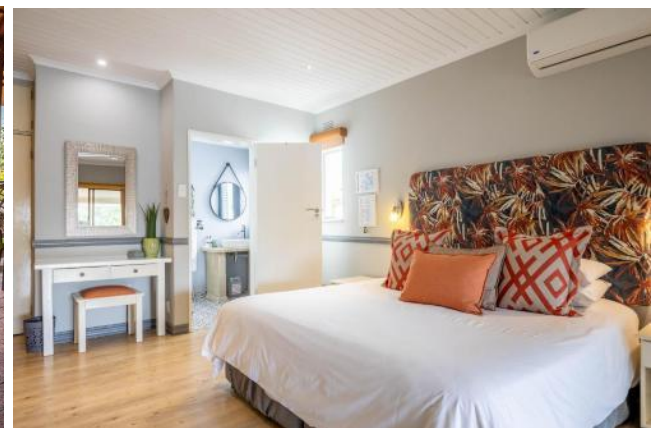
Départ pour la magnifique région du canyon de la **Blyde River** (rivière Blyde), l'une des merveilles de l'Afrique du Sud. On ne se lasse pas de voir cette extraordinaire veine qui s'enfonce jusqu'à 700 m de profondeur et où la rivière Blyde subit un dénivelé de 1 000 m sur 20 km de longueur. A **Tree Rondavel** (trois sommets figurant des tours) la vue surplombant le lac artificiel vous donnera le vertige et l'occasion de réaliser la photo de votre vie. Déjeuner en cours de route



A **Bourke's Potholes** (les marmites de la chance) vous découvrirez les spectaculaires dessins et formes de l'érosion des rochers face au coup de butoir de l'eau fougueuse des rivières Blyde et de la Treur. Arrêt au point de vue fantastique de **God's Window**. C'est ici que le Boschiman Xai lance la bouteille de coca cola dans le film les dieux sont tombés sur la tête.

Arrivée **Pilgrim's Rest**, petit village de mineurs inscrit au registre des monuments historiques qui a été complètement restauré. Ici le temps suspend son vol. Découverte du village musée de 150 habitants qui comporte deux quartiers. Le Uptown (ville haute) avec l'église anglican, Pilgrim's et Sabie News, Bottle Store, Royal Hotel, Minor's House, le cimetière et Downtown (ville basse) avec le Highwayman's Garage et le magasin Pilgrim's Rest General Dealer

Arrivée à **La Roca Guest House** ou similaire <https://www.laroca.co.za/rooms/>



La Roca est une maison d'hôtes de caractère idéalement située à 2 km Nelspruit parmi 6 000 m² de jardin subtropical, elle est gérée par son propriétaire. La terrasse de la piscine bénéficie d'une vue imprenable sur la réserve naturelle de Nelspruit et l'escarpement au-delà. La maison d'hôtes offre un hébergement standard, supérieur, familial ou exécutif de luxe.

Toutes les chambres décorées individuellement avec une attention aux détails sont avec salle de bains et chacune dispose d'une entrée privée et d'un balcon ou d'un patio.

Elles sont équipées de lits king-size ou queen-size drapés de draps en percale de coton blanc et de couettes moelleuses, d'une télévision à écran plat avec une sélection de chaînes satellite, d'une connexion Wi-Fi gratuite, de la climatisation, de sièges confortables, d'un réfrigérateur-bar, d'un plateau à thé gratuit, d'équipements de luxe et de serviettes, d'un sèche-cheveux, de magazines et de petits coffres-forts pour objets de valeur. Les familles sont les bienvenues dans les chambres familiales exécutives et de luxe qui sont plus grandes et disposent de lits supplémentaires. La Roca est une oasis de paix dans laquelle se détendre après une journée de découverte de la région ou du Kruger National Park.

Cocktail de bienvenue à base de jus de fruit exotique.

Installation à l'hôtel (chambre disponible à partir de 14h00), dîner logement

9^{ème} JOUR **VILLAGE NDEBELE / PRETORIA / JOHANNESBURG →**

Petit déjeuner sud-africain (buffet varié et copieux). Départ pour Pretoria en passant par Sabie et Waterval Boven. Arrêt village Ndébélé où vous découvrirez les belles maisons **et l'art des Ndébélés**. Les femmes sont revêtues de la traditionnelle couverture colorée des Ndébélés.

Le groupe Nguni des Ndébélés vit dans la province du Nord, près de Pretoria, au milieu des groupes Sotho. Ils se distinguent par la façon étonnante dont ils peignent leurs maisons et par les costumes et les parures complexes des femmes.

Déjeuner libre en cours de route



Arrivée **Pretoria**, capitale administrative où siège 6 mois par ans le parlement. (les 6 autres mois, le parlement siège à Cape Town) Tour panoramique de **Pretoria** libre, vous découvrirez Melrose **House**, la Maison Paul Kruger puis **l'Union Building** d'où vous embrasserez la ville depuis son magnifique point de vue.

Options :

Extension Victoria Falls

Extension séjour balnéaire à Sun City ou Zanzibar

NOTA : Pour des raisons techniques, horaires d'avion, conditions météo ou autres incidents, le programme peut-être modifié ou adapté mais l'ensemble des visites prévues sera respecté

CIRCUIT INDIVIDUEL AFRIQUE DU SUD ‘L’ESSENTIEL’

ENTREE CAPE TOWN – SORTIE JOHANNESBURG

CATEGORIE STANDARD (3 *) & SUPERIEURE**

08 JOURS / 07 NUITS

HORS AERIEN VOL DE NUIT

PRIX FORFAITAIRE PAR PERSONNE EN ½ DOUBLE

AVEC GUIDES / CHAUFFEURS LOCAUX PARLANT LE FRANCAIS

Votre commission 12 % à déduire

| | 06/01-31/03 | 01/04-31/05 | 01/06-30/06 | 01/07-31/08 | 01/09-31/10 | 01/11-15/12 |
|-------------------|--------------------|--------------------|--------------------|--------------------|--------------------|--------------------|
| 04 pax / véhicule | 31 130 ZAR | 30 468 ZAR | 30 468 ZAR | 31 130 ZAR | 31 824 ZAR | 31 130 ZAR |
| 03 pax / véhicule | 37 161 ZAR | 36 362 ZAR | 36 362 ZAR | 37 161 ZAR | 37 999 ZAR | 37 161 ZAR |
| 02 pax / véhicule | 49 233 ZAR | 48 149 ZAR | 48 149 ZAR | 49 233 ZAR | 50 348 ZAR | 49 233 ZAR |

Base Minibus VW Kombi

| | | | | | | |
|-------------------|------------|------------|------------|------------|------------|------------|
| 07 pax / véhicule | 34 564 ZAR | 33 824 ZAR | 33 824 ZAR | 34 564 ZAR | 35 340 ZAR | 34 564 ZAR |
| 06 pax / véhicule | 37 718 ZAR | 36 515 ZAR | 36 515 ZAR | 37 718 ZAR | 38 159 ZAR | 37 718 ZAR |
| 05 pax / véhicule | 41 173 ZAR | 40 282 ZAR | 40 282 ZAR | 41 173 ZAR | 42 106 ZAR | 41 173 ZAR |
| 04 pax / véhicule | 46 956 ZAR | 45 956 ZAR | 45 956 ZAR | 46 956 ZAR | 48 026 ZAR | 46 956 ZAR |

Le supplément chambre individuelle = 4 267 ZAR

Réduction 3ème personne partageant chambre de deux adultes = (-) 4 109 ZAR

Réduction enfant –12 ans partageant chambre de deux adultes = (-) 8 218 ZAR

(voir formalités d'entrée enfant mineur -18 ans)

SAVANNA TOURS S'ENGAGE A ASSURER LES PRESTATIONS SUIVANTES

- * Accueil et les transferts Aéroport / Hôtel / Aéroport
- * Service d'un guide parlant le français de Cape Town à Cape Town
- * Hébergement en chambre ½ double en pension complète
1^{er} service : dîner du 2^{ème} jour **dernier service** : déjeuner du 7^{ème} jour
- * Circuit en hôtel de catégorie standard
- * Droits d'entrée du car au Kruger Park, à la Cape Point Nature Reserve
- * Le tour panoramique de Cape Town
- * Excursion en bateau à Houtbay pour l'île aux phoques
- * Les droits d'accès à Boulder's Beach pour les pingouins
- * Le déjeuner de poisson à Simon's Town
- * L'entrée à Cape Point et au Cap de Bonne Espérance
- * La dégustation de vins à Stellenbosch
- * Le déjeuner dans une maison de style Cape Dutch à Stellenbosch
- * L'entrée au musée des Huguenots à Franschhoek
- * Service d'un guide parlant le français de Kruger Park à Johannesburg
- * L'entrée au Kruger National Park
- * Le safari en car dans le Kruger National Park
- * La Blyde River Canyon
- * L'entrée à Bourke's Potholes
- * La visite de Pilgrim's Rest
- * Le tour panoramique de Pretoria
- * La visite de Soweto
- * Le déjeuner dans un Shebeen
- * L'entrée à l'Apartheid Museum
- * La TVA (15 % à ce jour) et les taxes touristiques

* Les pourboires dans les restaurants 10 %

* L'assistance en français de Savanna Tours Afrique du Sud

Votre commission 12 % à déduire

NOS PRIX N'INCLUENT PAS

- * Le vol international entrée CPT – sortie JNB
- * Le vol domestique CPT / DUR
- * Le supplément chambre individuelle

| | |
|--|-----------------------|
| Selon heure d'arrivée option déjeuner Bo Kaap Kombuis | = 345 ZAR / personne |
| Bo Kaap Kombuis - Cooking Experience inclus le déjeuner | = 4 90 ZAR / personne |
| Sundown en catamaran ou bateau baie de Cape Town avec sparkling wine | = 480 ZAR / personne |
| Signal Hill Apéritif champagne sud-africain et biltong | = 375 ZAR |
| Ascension Table Mountain en téléphérique | = 440 ZAR / personne |
| Robben Island | = 770 ZAR / personne |
| Diner The Gold Restaurant | = 795 ZAR / personne |
| Diner au restaurant Beluga V&A Waterfront | = 590 ZAR / personne |
| Journée safari 4x4 avec ranger Kruger Park | = 995 ZAR / personne |
| Dîner de viandes du bush indaba restaurant | = 385 ZAR / personne |
| Diner de viandes exotiques au restaurant Carnivore | = 470 ZAR / personne |
| Soweto visite guidée du quartier en vélo et/ou Tuk Tuk (au choix) | = 725 ZAR / personne |

- * Le port des bagages aux hôtels et à aéroport
- * Les boissons et dépenses personnelles
- * Les pourboires conseillés pour le guide / chauffeur 450 ZAR / personne / jour
- * Le port des bagages aux hôtels et à aéroport
- * Les boissons et dépenses personnelles
- * **Assurances annulation, assistance, pandémie, rapatriement, bagages obligatoires**

VALIDITE DE L'OFFRE

31/10/2026

Tarifs prestations au 01/10/2025

(Les hôtels et Lodges donnés à titre indicatif, seront confirmés à réception de l'acompte pour réservation en fonction des disponibilités)

CONDITIONS DE VENTES

Nos tarifs sont exprimés en zarS Ils incluent la TVA à ce jour 14% et les taxes gouvernementales
Nos tarifs sont établis en fonction des tarifs des hôtels, Lodges, restaurants, transporteurs et parcs nationaux connus au 01/10/2025, ils peuvent être modifiés sans préavis en fonction des augmentations des prestations de services des hausses de carburant, de la TVA et de taxes gouvernementales en Afrique du Sud. Toute confirmation de réservation fait l'objet d'une facturation

Pour les individuels,

35 % du règlement à la réservation

Le solde 31 jours au plus tard avant l'arrivée des clients.

CONDITIONS D'ANNULATION

SAVANNA TOURS & SAFARIS applique à ses clients les conditions d'annulation imposées par les hôtels, les Lodges et les parcs nationaux des Etats en Afrique du Sud.

| | |
|-----------------------------|------------------------|
| Avant 60 jours | 30 % du montant total |
| Entre D-60 et D-45 | 50 % du montant total |
| Entre D-45 et D-31 | 75 % du montant total |
| Entre 31 jours et le départ | 100 % du montant total |

CONTESTATIONS / RECLAMATIONS

Toute contestation ou réclamation des clients concernant les prestations terrestres de la responsabilité de Savanna Tours & safaris doivent être faites pendant le circuit auprès des guide / accompagnateurs ou à défaut auprès du responsable des opérations de Savanna Tours & Safaris en Afrique du Sud. Toute réclamation qui nous parviendrait 15 jours après le retour des clients ne sera pas prise en compte et sera considérée comme non fondée.

RESPONSABILITE CIVILE PROFESSIONNELLE

SAVANNA TOURS & SAFARIS a souscrit une Responsabilité Civile Professionnelle conforme aux recommandations de la CEE et de SATSA soit R1 million General Public Liability Insurance et R5 million Passenger Liability.

NOTRE CHARTE ETHIQUE ET QUALITE

Depuis notre création en 1984 au Bénin, notre charte partagée par nos partenaires locaux est claire, respect de l'environnement, de l'écologie, pas de corruption, pas de blanchiment d'argent, privilégier les

emplois locaux, limiter les expatriés et développer le management local, pas de politique du prix le plus bas mais celle du service et de la qualité le plus haut.

Formation du personnel local, égalité des chances, partenaire local qui partage nos valeurs, pas de ségrégation religieuse ou de race.

Toutes nos sociétés sont enregistrées et conformes à la loi du pays régissant les agences réceptives. Chaque agence réceptive possède sa responsabilité civile professionnelle (elle n'est plus obligatoire en Europe à partir du 1^{er} juillet 2018).

Nous payons localement la TVA et acquittons les impôts sur les sociétés, nous refusons et nous luttons contre la corruption de fonctionnaires et les rémunérations opaques (black money).

RGDP (règlement général sur la protection des données)

En conformité avec le règlement européen 2016/679 du 27/04/2016 Savanna Tours & Safaris possède une politique de protection des données et tient à jour un registre des traitements des données à caractère personnel.

HOTELS DU CIRCUIT

| | |
|----------------------|---|
| Cape Town | New Kings Hotel std room ou similaire 4 Regent Rd, Sea Point, Tel. + 27 21 430 5580 Web : http://www.newkingshotel.co.za/ |
| Umlhanga | Caza Beach Guest House ou similaire 2 Trevor Place, corner Forest Dr, Umlhanga, Durban, 4051, Tel : + 27 31 562 8235 Web : https://cazabeach.com/ |
| Hluhluwe | Emdomeni Lodge ou similaire District Road 123 Hluhluwe 3960 Tel.: +27 82 713 3686 Web: https://www.emdonenilodge.com/ |
| Swaziland (Eswatini) | Ematjeni Guest House std room ou similaire Ewatini Tel : +268 2404 3110 |
| Hazyview | Gecko Lodge std room ou similaire Sabie Road 536 Hazyview 1542 Tel: +27 13 591 3324 Web: https://www.geckolodge.co.za/ |
| Pretoria | The Lake Boutique Lodge ou similaire 43 La Quinta Drive; Silver Lakes Golf Estate Pretoria Tel : +27 12 809 0423 Web : https://thelakeslodge.co.za/ . |

Bien africainement

Jean Michel JULOUX

