



Pour donner vie à vos rêves!

CIRCUIT PRIVATIF 'PISTES SUD AFRICAINES'

AVEC GUIDES / CHAUFFEURS LOCAUX PARLAN FRANCAIS
avec Soweto, le musée de l'Apartheid, le village Ndebele, Pilgrim's Rest,
Blyde River Canyon, le safari Kruger National Park,
le Kruger Park, le Swaziland, le safari 4x4 dans la réserve de Hluhluwe,
le Zululand, Cape Town avec la Péninsule du Cap la Route des vins

CATEGORIE STANDARD & SUPERIEURE

10 JOURS / 09 NUITS

HORS AERIEN VOL DE NUIT

VOTRE CIRCUIT

- J02 → CAPE TOWN / CITY TOUR + SIGNAL HILL / CAPE TOWN
- J03 CAPE TOWN / PENINSULE DU CAP / PHOQUES / PINGOUINS / WATERFRONT
- J04 ROUTE DES VINS / FRANSCHHOECK + MUSEE → DURBAN
- J05 UMLHANGA / SAFARI 4X4 HLUHLUWE / HLUHLUWE
- J06 INITIATION ZULU + DANSES / DEJEUNER / SWAZILAND
- J07 SWAZILAND / FABRIQUE BOUGIES + VERRE / HAZYVIEW
- J08 SAFARI KRUGER PARK D'UNE JOURNEE / HAZYVIEW
- J09 BLYDE RIVER CANYON / PILGRIM'S REST / SABIE
- J10 VILLAGE NDEBELE / PRETORIA CITY TOUR + VOORTREKKER
- J11 MUSEE APARTHEID/ SOWETO/ JOHANNESBURG → DESTINATION FINALE

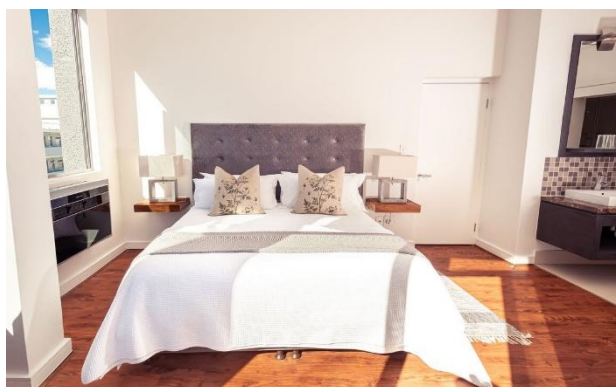
2^{ème} JOUR → CAPE TOWN / CITY TOUR – SIGNAL HILL

Selon horaire avion, formalités de police et de douane

Accueil par votre guide / chauffeur local parlant le français et transfert à votre hôtel



Arrivée au **New Kings Boutique Hotel** ou similaire <https://newkingshotel.co.za/>





Situé dans le Da Luz Plaza a l'atmosphère animée, quartier pittoresque et cosmopolite de Sea Point à deux pas de la célèbre promenade de Sea Point avec une vue imprenable sur l'océan Atlantique et la magnifique tête de lion en toile de fond. L'hôtel dispose de 42 chambres spacieuses et bien décorées avec salle de bain privée, télévision LCD, lecteur DVD, connexion Internet Wi-Fi, station d'accueil pour iPod, téléphone, climatisation, chauffage et sèche-cheveux. Les chambres supérieures sont plus spacieuses et offrent des vues sur la mer ou la montagne. L'hôtel dispose aussi d'une réception ouverte 24h/24, parking privé, bar, salle de conférence, d'un restaurant avec belles vues sur la mer depuis la terrasse où des cocktails et un menu complet propose le petit-déjeuner, le déjeuner et le dîner. Le Victoria & Alfred Waterfront est distant de 3 km de l'hôtel. Installation à l'hôtel (chambre disponible à partir de 14h00).

Cocktail de bienvenue à base de jus de fruit exotique

Tour panoramique de la ville : celle-ci fût fondée en 1652 par le Hollandais Jan van Riebeeck pour assurer le ravitaillement des vaisseaux de la Compagnie Hollandaise des Indes Orientales, En 1688, ce furent les huguenots Français qui débarquent pour planter la vigne et l'olivier. En 1806 se sont les anglais qui s'installent. Aujourd'hui Cape Town avec sa population métisse, ses malais et sa population blanche d'origine européenne diverse est considérée comme la capitale culturelle de l'Afrique du Sud. Le château de Bonne Espérance, (Castle of Good Hope) fût le premier bâtiment construit en Afrique du Sud (1666/1679), le quartier malais ou Bo-Kaap composé des modestes maisons des descendants d'esclaves malais avec ses mosquée et maisons colorées d'architecture mélangée entre les styles géorgiens, hollandais et oriental, les avenues bordées de belles maisons de style victorien. Dîner logement

Sundown en catamaran ou bateau baie de Cape Town avec sparkling wine = 480 ZAR / personne

Ascension Table Mountain en téléphérique = 440 ZAR / personne

Robben Island = 770 ZAR / personne

3^{ème} JOUR ILE AUX PHOQUES / PENINSULE DU CAP / PINGUINS / WATERFRONT

Petit déjeuner sud-africain (buffet varié et copieux)



Vous partirez ensuite pour la **découverte de la Péninsule du Cap** avec **Houtbay**, pittoresque port animé où vous embarquerez pour **l'excursion en mer vers l'île aux phoques** (Duiker Island) où se prélassent des centaines d'otaries. Continuation par False Bay et arrêt Simon's Town à la **plage Boulders où les pingouins bavards se réchauffent au soleil**, ailes déployées. Déjeuner de poisson en bord de mer à Simon's Town

Traversée de la **Réserve du Cap de Bonne Espérance** (Cap of Good Hope). Cette réserve naturelle protégée, s'étend sur 40 km de littoral. Vous pourrez observer de nombreuses espèces d'antilopes, des autruches, des zèbres et une abondante faune ornithologique. Vous pourrez gravir les marches qui mènent au sommet du Cap de Bonne espérance et immortaliser votre visite en posant pour une photo devant la pancarte commémorative du Cap de Bonne Espérance. Vous monterez ensuite au sommet d'un promontoire pour assister à la rencontre de l'océan indien qui se jette dans les flots de l'océan Atlantique. Retour sur Cape Town Vous vous rendrez ensuite au **Victoria & Alfred Waterfront**, ensemble de quai du deuxième port d'Afrique du sud par son importance, où se côtoient paquebots, navires marchands et voiliers majestueux. L'aménagement en zone de loisirs et d'animation de ces anciens quais en font un lieu de culturel très apprécié, ses magasins, ses boutiques, ses bars et ses restaurants en font un endroit de détente et de vie très animé. Retour Cape Town, dîner logement

Option : Diner Gold Restaurant = 530 ZAR / personne

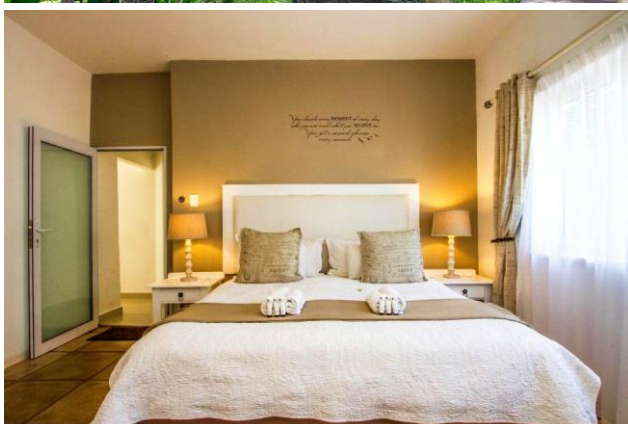
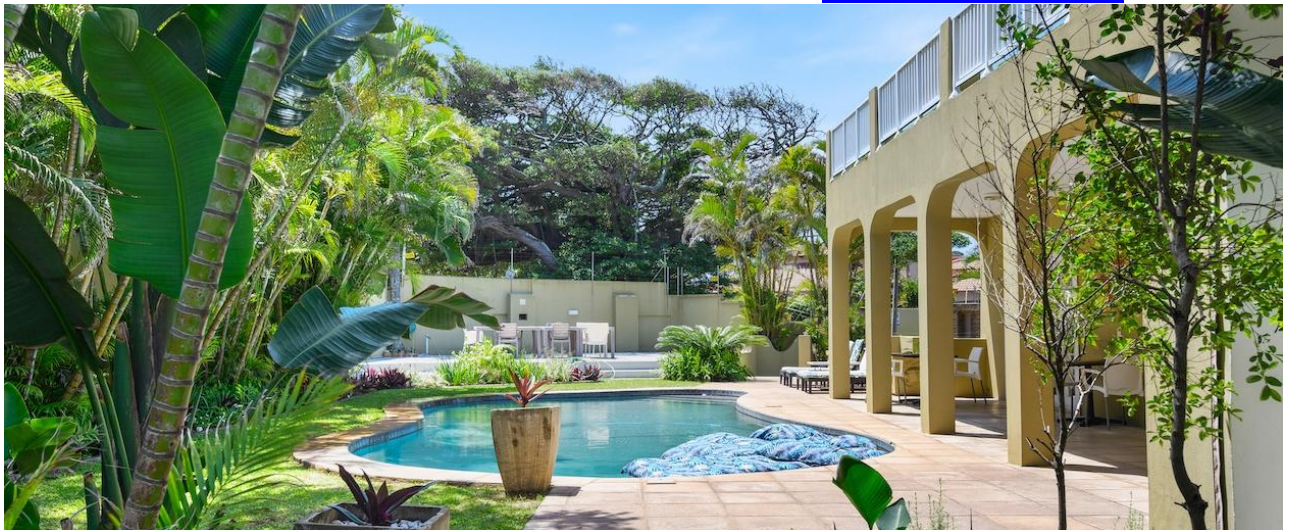
Diner Waterfront au restaurant « MareSol » = 350 ZAR / personne

4^{ème} JOUR **CAPE TOWN - ROUTE DES VINS → DURBAN**

Petit déjeuner sud-africain puis départ pour la région du Boland, appelé aussi **le triangle d'or du vin sud-africain**. La ville historique de Stellenbosch et le village de Franschhoek (le coin des Français), comptent les domaines les plus prestigieux du pays. C'est aussi dans cette région que vous découvrirez les maisons de style Cape Dutch (ou hollandaises) les plus anciennes du pays. Découverte de **Franschhoek**, village construit au cœur d'un cirque rocheux, bien protégé du vent Olifangshoek, le coin des éléphants. C'est ici que les huguenots français s'installeront pour y cultiver la vigne en 1688 et qu'existe encore les 9 fermes historiques : Pierre de Villiers, Etienne Niel, Jacob de Villiers, Abraham de Villiers, Pierre Jourdan, Mathieu Amiel, Jean Gardiol, Pierre Joubert et Jacques Malan. Visite du musée des Huguenots et du Mémorial. Déjeuner dans la propriété de style Cape Dutch. Dégustation de vins dans l'une plus grande propriété viticole de la région ; Tour panoramique de **Stellenbosch**, cité historique fondée en 1679 et l'une de premières villes universitaires d'Afrique du sud avec plus de 20 000 étudiants.

Transfert à l'aéroport de **Cape Town** pour envol à Durban

Accueil et transfert au **Caza Beach Guest House** ou similaire <https://cazabeach.com/>



Le Guest House dispose de 7 chambres de luxe, chacune donnant sur un magnifique jardin indigène avec une piscine étincelante pour les chaudes journées d'été. Chaque chambre dispose d'un accès privé ainsi que d'une gamme d'autres installations. Enfants et familles : Les enfants de tous âges sont les bienvenus. Nous disposons de 4 chambres familiales avec un lit king size et un canapé-lit que nous utilisons pour les enfants de < 12 ans. Pour une famille avec 2 enfants, nous devons réserver 2 chambres côte à côte. Classement : La maison d'hôtes est gérée par son propriétaire qui vit sur place, disponible pour vous aider. Alcool : tous les clients ont accès à un bar honnête avec des boissons non alcoolisées. Le petit déjeuner sain et délicieux, composé de fruits frais, de yaourts, de charcuterie, de fromage, de céréales, de croissants et bien plus encore est servi en semaine entre 7h et 9h et le week-end ou jour férié entre 8h et 10h. Nous servons un petit-déjeuner anglais. Si vous êtes tôt le matin, votre petit-déjeuner sera préparé la veille. Du café et du thé gratuits sont toujours disponibles dans votre chambre. Cocktail de bienvenue à base de jus de fruit exotique. Installation à l'hôtel (chambre disponible à partir de 14h00), dîner en ville, logement

5^{ème} JOUR **UMHLANGA / SAFARI 4X4 HLUHLUWE**

Petit déjeuner matinal buffet sud-africain copieux Départ pour le berceau du **Pays Zulu**, où s'illustra le célèbre Shaka Zulu qui inventa l'art de la guerre avec ses lances courtes pour le corps à corps, les boucliers que l'on roule et que l'on porte sur sa tête pour ne pas se fatiguer.

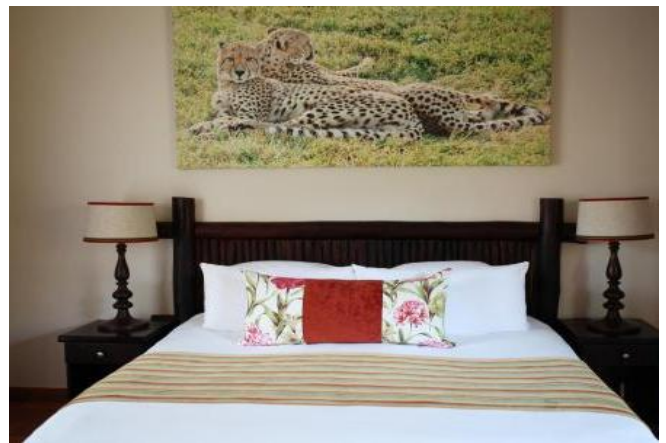


Mini-croisière réserve de Santa Lucia Marais de 36 826 hectares dont la profondeur moyenne ne dépasse pas un mètre. C'est le lieu de séjour rêvé pour plus de 600 hippopotames et vous pourrez observer, tapis sur les berges, les crocodiles du Nil qui sommeillent d'apparence avant de se ruer sur les proies imprudentes qui viendraient se désaltérer près de l'embouchure des rivières qui se jettent dans l'estuaire (88 km / heure)
Déjeuner en cours de route puis safari 4x4 avec ranger dans la réserve de Unfolozi/Hluhluwe,



La réserve (liane en langue Zulu) qui couvre 96 000 hectares et qui est la plus vieille réserve naturelle de l'Afrique du Sud (1895) La faune concerne 80 espèces de mammifères (rhinocéros, lions, éléphants, girafes, guépards, léopards, buffles, antilopes, babouins) et quelques 425 espèces d'oiseaux. Hluhluwe est aussi la réserve qui abrite les derniers rhinocéros noirs de l'Afrique (environs 500) et près de 1 800 rhinocéros blancs. Les lions sont des miraculés car il n'en restait plus un seul après la seconde guerre mondiale. Il fallut dans les années 50, qu'un lion solitaire en provenance du Mozambique arrive dans la réserve rejoint ensuite par des lionnes pour que la réserve retrouve son aspect original.

Arrivée au Hluhluwe au **Emdoneni Lodge** ou similaire <http://www.emdonenilodge.com/>



Le lodge est situé sur une petite ferme avec une végétation de forêt de sable et un environnement de brousse Le lodge propose un hébergement élégamment décoré, intime et confortable dans des chalets spacieux et élégants avec une atmosphère authentique pour maximiser le confort.

Chaque chalet dispose d'une salle de bain (douche uniquement) et d'une jolie vue sur le jardin avec des lits jumeaux ou des lits king-size avec une salle de bains privative.

Les rondavels disposent de deux chambres, chacune avec sa propre salle de bain (avec douche uniquement). Chaque unité a une porte attenante entre les deux chambres, ce qui la rend idéale pour les familles. Les rondavels ont une vue sur le jardin et se trouvent à proximité de la piscine et du restaurant. Pour terminer la Honeymoon Suite est située sous les arbres de Marula et offre un grand confort et intimité. Il se compose d'un salon avec DSTV, d'une chambre romantique, d'une salle de bains privative avec une baignoire sur pieds, menant à une douche extérieure Le WiFi est disponible gratuitement pour tous nos clients.

Cocktail de bienvenue à base de jus de fruit exotique.

Installation à l'hôtel (chambre disponible à partir de 14h00), dîner logement

Petit déjeuner. A Dumazulu Kraal, vous assisterez ensuite à une initiation aux rites et à la culture Zoulou suivie d'un spectacle de danses tribales



Départ pour le **royaume Eswatini** (Le roi, dernier monarque absolu d'Afrique, a annoncé que son pays changeait de nom au lieu à la place du Swaziland) petit état indépendant enclavé dans le territoire sud-africain. Ce sera pour vous l'occasion de rencontrer l'Afrique noire avec ses traditions et ses contradictions. La beauté des paysages et la douceur de vivre du peuple swazi vous charmeront. Vous serez surpris par les immenses plantations de pins et d'eucalyptus que se fondent harmonieusement dans le relief montagneux du nord-ouest, avec à l'est les savanes d'acacias qui rappellent les immensités du Park Kruger. Déjeuner en cours de route

Arrivée **Ematjeni Guest House** ou similaire <https://www.ematjeniguesthouse.com/>



Perché au bord d'une montagne avec une vue imprenable sur une vallée pittoresque jusqu'au grand rocher de Sibebe, le plus grand affleurement de granit au monde et abritant le rare aigle noir. Ematjeni, «sur les rochers», porte bien son nom. Escalade parfaite entre Kruger Park et KwaZulu-Natal, Ematjeni offre à la fois tranquillité et aventure en abondance. Découvrez le rafting en eau vive, les sentiers 4x4, l'équitation, une visite aérienne de la canopée et le golf à proximité. La célèbre usine de bougies swazies, le verre Ngwenya, le théâtre House on Fire et divers sanctuaires de la faune sont facilement accessibles. L'impressionnante maison en pierre propose des chambres classiques donnant sur un balcon avec une vue panoramique, Dstv et WiFi. Service personnalisé et amical des propriétaires et du personnel, petits déjeuners champêtres somptueux, avec dîner et massages indulgents sur arrangement préalable. Un séjour de deux nuits est fortement recommandé pour profiter de tout ce qui est proposé, ainsi que pour trouver du temps pour se détendre entre les longs trajets Perché au bord d'une montagne avec une vue imprenable sur une vallée pittoresque jusqu'au grand rocher de Sibebe, le plus grand affleurement de granit au monde et abritant le rare aigle noir. Ematjeni, «sur les rochers», porte bien son nom, escalade parfaite entre Kruger Park et KwaZulu-Natal, qui offre à la fois tranquillité et aventure en abondance. La célèbre usine de bougies swazies, le verre Ngwenya, le théâtre House on Fire et divers sanctuaires de la faune sont facilement accessibles. Cocktail de bienvenue à base de jus de fruit exotique. Installation à l'hôtel (chambre disponible à partir de 14h00), dîner logement

7ème JOUR

ESWATINI / HAZYVIEW

Petit déjeuner sud-africain (buffet varié et copieux)

A **Ezulwini Valley** un arrêt est prévu au **marché artisanal** où vous pourrez acheter des objets d'art africain et des girafes en bois à des tarifs beaucoup moins chers que partout ailleurs avec une grande diversité des produits et une grande variété.



Tour panoramique de la ville de **Mbabane**, capitale du royaume située au milieu des collines de Dlangeni. Déjeuner au village de Matsamo Continuation sur Hazyview en Afrique du Sud
Arrivée Hazyview au **Gecko Lodge** ou similaire <http://geckolodge.co.za/>





Situé dans une ferme de 35 hectares avec un sentier de randonnée rejoignant la rivière Sabie, il se trouve à 5 minutes de route de Hazyview. Cet établissement à la gestion familiale est doté d'une piscine de roche entourée de jardins subtropicaux luxuriants. Les 23 chambres : 7 Double, 12 Twin, 2 triple et 3 family rooms, affichent une décoration individuelle lumineuse, elles comprennent toutes un plateau/bouilloire et une salle de bains privative. Certaines sont dotées d'un balcon privé offrant une vue sur les jardins. Le restaurant de l'établissement dispose d'une cheminée à foyer ouvert et sert le petit-déjeuner ainsi que des dîners à 3 plats. Connexion Wi-Fi gratuite dans les parties communes. L'entrée Phabeni du Kruger National Park se situe à 15 km. Cocktail de bienvenue à base de jus de fruit exotique.

Installation à l'hôtel (chambre disponible à partir de 14h00), dîner logement

Option à ce jour et révisable = **Visite village Swazi de Matsamo = 175 ZAR**

8^{ème} JOUR **SAFARI KRUGER NATIONAL PARK / SABIE OU HAZYVIEW**

Petit déjeuner matinal **Le Kruger Park**, adossée à la frontière du Mozambique, est en quelque sorte un état dans l'état où les animaux sont rois. La superficie du parc est égale à celle d'Israël et à deux fois et demi celui de la Corse.



D'une longueur de 350 km environ et d'une largeur de 60 km, son altitude varie de 200 à 900 m. Le climat est subtropical. C'est le 26 mars 1898 qu'à l'initiative de Paul Kruger fût proclamé la Sabie Game Reserve qui sanctuarisait le territoire entre les rivières Crocodile et Sabie pour protéger la faune. Mais c'est grâce à l'acharnement du major James Stevenson-Hamilton qui luttait contre le braconnage, que le parlement adopta en 1927 le décret sur les parcs nationaux et que fût rebaptisée ; Retour Hazyview à votre hébergement, dîner et logement.

Option à ce jour et révisable : Journée safari 4x4 avec ranger Kruger Park = 1 280 ZAR / personne
Dîner Boma + 950 ZAR

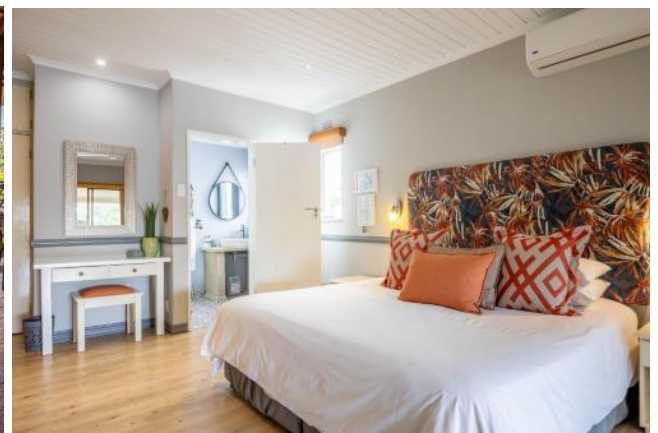
9^{ème} JOUR **BLYDE RIVER CANYON / PILGRIM'S REST**

Départ pour la magnifique région du canyon de la **Blyde River** (rivière Blyde), l'une des merveilles de l'Afrique du Sud. On ne se lasse pas de voir cette extraordinaire veine qui s'enfonce jusqu'à 700 m de profondeur et où la rivière Blyde subit un dénivelé de 1 000 m sur 20 km de longueur.



Déjeuner en cours de route A **Bourke's Potholes** (les marmites de la chance) vous découvrirez les spectaculaires dessins et formes de l'érosion des rochers face au coup de butoir de l'eau fouguese des rivières Blyde et de la Treur. A **Tree Rondavel** (trois sommets figurant des tours) la vue surplombant le lac artificiel vous donnera le vertige et l'occasion de réaliser la photo de votre vie. Arrêt au point de vue fantastique de **God's Window**. C'est ici que le Boschiman Xai lance la bouteille de coca cola dans le film les dieux sont tombés sur la tête. Arrivée **Pilgrim's Rest**, petit village de mineurs inscrit au registre des monuments historiques qui a été complètement restauré. Ici le temps suspend son vol. Découverte du village musée de 150 habitants qui comporte deux quartiers. Le Uptown (ville haute) avec l'église anglican, Pilgrim's et Sabie News, Bottle Store, Royal Hotel, Minor's House, le cimetière et Downtown (ville basse) avec le Highwayman's Garage et le magasin Pilgrim's Rest General Dealer.

Arrivée à **La Roca Guest House** ou similaire <https://www.laroca.co.za/rooms/>



La Roca est une maison d'hôtes de caractère idéalement située à 2 km Nelspruit parmi 6 000 m² de jardin subtropical, elle est gérée par son propriétaire. La terrasse de la piscine bénéficie d'une vue imprenable sur la réserve naturelle de Nelspruit et l'escarpement au-delà. La maison d'hôtes offre un hébergement standard, supérieur, familial ou exécutif de luxe.

Toutes les chambres décorées individuellement avec une attention aux détails sont avec salle de bains et chacune dispose d'une entrée privée et d'un balcon ou d'un patio. Elles sont équipées de lits king-size ou queen-size drapés de draps en percale de coton blanc et de couettes moelleuses, d'une télévision à écran plat avec une sélection de chaînes satellite, d'une connexion Wi-Fi gratuite, de la climatisation, de sièges confortables, d'un réfrigérateur-bar, d'un plateau à thé gratuit, d'équipements de luxe et de serviettes, d'un sèche-cheveux, de magazines et de petits coffres-forts pour objets de valeur. Les familles sont les bienvenues dans les chambres familiales exécutives et de luxe qui sont plus grandes et disposent de lits supplémentaires. La Roca est une oasis de paix dans laquelle se détendre après une journée de découverte de la région ou du Kruger National Park. Cocktail de bienvenue à base de jus de fruit exotique. Installation à l'hôtel (chambre disponible à partir de 14h00), dîner logement

10^{ème} JOUR **VILLAGE NDEBELE / PRETORIA CITY TOUR + VOORTREKER**

Petit déjeuner sud-africain (buffet varié et copieux)

Départ pour Pretoria en passant par Sabie et Waterval Boven



Arrêt pour découvrir les belles maisons et l'art des Ndébélés. Les femmes sont revêtues de la traditionnelle couverture colorée des Ndébélés. Le groupe Nguni des Ndébélés vit dans la province du Nord, près de Pretoria, au milieu des groupes Sotho. Ils se distinguent par la façon étonnante dont ils peignent leurs maisons et par les costumes et les parures complexes des femmes. Déjeuner en cours de route. Arrivée Pretoria, capitale administrative où siège 6 mois par ans le parlement. (les 6 autres mois, le parlement siège à Cape Town). Vous visiterez le Voortrekker, monument érigé entre 1937 et 1949 et inspiré des murailles du Grand Zimbabwe (Great Zimbabwe) suivi du tour panoramique de Pretoria, vous découvrirez Melrose House, la Maison Paul Kruger puis l'Union Building d'où vous embrasserez la ville depuis son magnifique point de vue.

Arrivée à **The Lake Boutique Lodge** ou similaire <https://thelakeslodge.co.za/>





Situé à l'est de Pretoria dans le cadre sûr et sécurisé du Silver Lakes Golf Estate cet hôtel-boutique familial offre une ambiance chaleureuse, un service de sécurité irréprochable et une variété d'hébergements bien équipés. Il dispose de 22 chambres climatisées équipées d'un minibar. L'accès Wi-Fi gratuit vous permet de rester connecté et les chaînes satellite sont disponibles pour votre divertissement. Les salles de bains privatives sont équipées d'une douche à effet pluie et d'articles de toilette gratuits. Les équipements comprennent un coffre-fort et un bureau, et le ménage est assuré quotidiennement. L'hôtel est équipé d'une belle piscine et d'une terrasse ensoleillée pour nager et se détendre d'un restaurant, d'une terrasse et d'un très beau jardin. Cocktail de bienvenue à base de jus de fruit exotique.
Installation à l'hôtel (chambre disponible à partir de 14h00), dîner logement

11^{ème} JOUR **MUSEE APARTHEID – SOWETO / JOHANNESBURG →**

Petit déjeuner sud-africain (buffet varié et copieux)

Ne pas visiter le **Musée de l'apartheid** ne constituerait pas seulement une erreur mais une véritable faute. Car, mieux que partout ailleurs, c'est ici, dans ce bâtiment inauguré en 2001 et salué internationalement, que l'on peut comprendre l'explicite et plonger au cœur de la folie du système de séparation raciale, appliqué en Afrique du Sud de 1948 à 1991. Dès l'entrée chacun se dirige vers la porte qui correspond à sa couleur de peau, surmontées d'écriteaux "**blankes/whites**" ou "**nie blankes/non whites**" (blankes signifie blancs, en afrikaans, la langue des oppresseurs afrikaners). Vous y verrez les objets d'époque qui témoignent de la brutalité du régime. Ainsi, ce banc public estampillé "**Europeans only**" ou un exemplaire de ces blindés anti-émeute nommés Casspir qu'utilisait l'armée contre insurgés des townships. Suivez l'ascension et la chute de cet état ségrégationniste au travers de séquences filmées parfois choquantes, de photographies, de textes et d'objets divers.

Départ pour la **visite de Soweto (SOuth WEstern TOWnship)**.

Ce quartier noir de plus de 3 millions d'habitants s'étend sur plus de 100 km². Vous découvrirez les petits marchés traditionnels avec la maison de Nelson Mandela, celle de Desmond Tutu et celle de l'ex-épouse de Mandela, Winnie ainsi que les villas de Beverley Hills.

Option à ce jour et révisable : Visite de la maison de Nelson Mandela = ZAR 60 ZAR / personne
Soweto visite guidée du quartier en vélo et/ou Tuk Tuk (au choix) = 660 ZAR / personne





Selon horaire avion, transfert aéroport. Assistance aux formalités d'enregistrement et envol

Options :

Extension Victoria Falls

Extension séjour balnéaire à Sun City ou Zanzibar

NOTA : Pour des raisons techniques, horaires d'avion, conditions météo ou autres incidents, le programme peut-être modifié ou adapté mais l'ensemble des visites prévues sera respecté

CIRCUIT PRIVATIF PISTES SUD-AFRICAINES

ENTREE CAPE TOWN – SORTIE JOHANNESBURG

CATEGORIE STANDARD (3 ***) & SUPERIEURE

10 JOURS / 09 NUITS

HORS AERIEN VOL DE NUIT

PRIX FORFAITAIRE PAR PERSONNE EN ½ DOUBLE

AVEC GUIDES LOCAUX PARLANT LE FRANCAIS

Votre commission 12 % à déduire

	06/01-31/03 15/12	01/04-31/05	01/06-30/06	01/07-31/08	01/09-31/10	01/11-
04 pax / véhicule	49 490 ZAR	48 411 ZAR	48 411 ZAR	49 490 ZAR	50 621 ZAR	49 490 ZAR
03 pax / véhicule	58 990 ZAR	57 694 ZAR	57 694 ZAR	58 990 ZAR	60 347 ZAR	58 990 ZAR
02 pax / véhicule	77 989 ZAR	76 262 ZAR	76 262 ZAR	77 989 ZAR	79 798 ZAR	77 989 ZAR

Base Minibus VW Kombi

07 pax / véhicule	44 393 ZAR	43 429 ZAR	43 429 ZAR	44 393 ZAR	45 403 ZAR	44 393 ZAR
06 pax / véhicule	48 293 ZAR	47 221 ZAR	47 221 ZAR	48 293 ZAR	49 396 ZAR	48 293 ZAR
05 pax / véhicule	53 754 ZAR	52 577 ZAR	52 577 ZAR	53 754 ZAR	54 986 ZAR	53 754 ZAR
04 pax / véhicule	61 944 ZAR	60 582 ZAR	60 582 ZAR	61 944 ZAR	63 372 ZAR	61 944 ZAR

Le supplément chambre individuelle = 5 935 ZAR

Réduction 3ème personne partageant chambre de deux adultes = (-) 4 864 ZAR

Réduction enfant –12 ans partageant chambre de deux adultes = (-) 9 728 ZAR

(voir formalités d'entrée enfant mineur -18 ans)

SAVANNA TOURS S'ENGAGE A ASSURER LES PRESTATIONS SUIVANTES

- * Accueil et les transferts Aéroport / Hôtel / Aéroport
- * Service d'un guide / chauffeur local parlant le français de Cape Town à Port Elizabeth
- * Hébergement en chambre ½ double en pension complète
1 er service : dîner du 2^{ème} jour **dernier service** : déjeuner du 11^{ème} jour
- * Circuit en hôtel de catégorie standard & supérieure
- * Circuit réalisé en véhicule climatisé selon taille du groupe
- * Frais de carburant et de chauffeur,
- * Droits d'entrée du véhicule au Kruger Park, à la Cape Point Nature Reserve & au Eswatini
- * Le tour panoramique de Cape Town
- * Excursion en bateau à Houtbay pour l'île aux phoques
- * Les droits d'accès à Boulder's Beach pour les pingouins
- * Le déjeuner de poisson à Simon's Town
- * L'entrée à Cape Point et au Cap de Bonne Espérance
- * La dégustation de vins à Stellenbosch
- * Le déjeuner dans une maison de style Cape Dutch à Stellenbosch
- * L'entrée au musée des Huguenots à Franschhoek
- * Le transfert aéroport de Cape Town
- * Service d'un guide / chauffeur local parlant le français de Durban à Johannesburg
- * La mini-croisière réserve de Santa Lucia
- * Le safari 4x4 avec ranger anglophone (non privé) dans la réserve de Hluhluwe organisé par le Lodge
- * La mini-croisière réserve de Santa Lucia
- * L'entrée dans la réserve de Hluhluwe
- * Spectacle de danses tribales Zoulou
- * La visite de la verrerie de Ngwenya (fermée le samedi et le dimanche)
- * La découverte de la Vallée Heureuse (Happy Valley).
- * Le déjeuner au village de Matsamo
- * L'entrée au Kruger National Park
- * Le safari dans le Kruger National Park
- * La Blyde River Canyon
- * L'entrée à Bourke's Potholes

- * La visite de Pilgrim's Rest
- * L'entrée au village Ndebele
- * Le tour panoramique de Pretoria
- * La visite de Soweto
- * Le déjeuner dans un Shebeen
- * L'entrée à l'Apartheid Museum
- * Le transfert hôtel / aéroport de JNB
- * La TVA (14 % à ce jour) et les taxes touristiques

* Les pourboires dans les restaurants 10 %

* L'assistance en français de Savanna Tours Afrique du Sud

Votre commission 12 % à déduire hors taxes aéroport et hausse carburant

NOS PRIX N'INCLUENT PAS

* Le vol international entrée CPT – sortie JNB

* Le vol domestique CPT / DUR

Selon heure d'arrivée option déjeuner Bo Kaap Kombuis	= 345 ZAR / personne
Bo Kaap Kombuis - Cooking Experience inclus le déjeuner	= 4 90 ZAR / personne
Sundown en catamaran ou bateau baie de Cape Town avec sparkling wine	= 480 ZAR / personne
Signal Hill Apéritif champagne sud-africain et biltong	= 375 ZAR
Ascension Table Mountain en téléphérique	= 440 ZAR / personne
Robben Island	= 770 ZAR / personne
Diner The Gold Restaurant	= 795 ZAR / personne
Diner au restaurant Beluga V&A Waterfront	= 590 ZAR / personne
Journée safari 4x4 avec ranger Kruger Park	= 995 ZAR / personne
Dîner de viandes du bush indaba restaurant	= 385 ZAR / personne
Diner de viandes exotiques au restaurant Carnivore	= 470 ZAR / personne
Soweto visite guidée du quartier en vélo et/ou Tuk Tuk (au choix)	= 725 ZAR / personne

* Le port des bagages aux hôtels et à aéroport

* Les boissons et dépenses personnelles

* Les pourboires conseillés pour le guide / chauffeur

450 ZAR / personne / jour

* Le port des bagages aux hôtels et à aéroport

* Les boissons et dépenses personnelles

*** Assurances annulation, assistance, pandémie, rapatriement, bagages obligatoires**

VALIDITE DE L'OFFRE

31/10/2026

Tarifs prestations au 01/10/2025

(Les hôtels et Lodges donnés à titre indicatif, seront confirmés à réception de l'acompte pour réservation en fonction des disponibilités)

CONDITIONS DE VENTES

Nos tarifs sont exprimés en ZAR Ils incluent la TVA à ce jour 14% et les taxes gouvernementales

Nos tarifs sont établis en fonction des tarifs des hôtels, Lodges, restaurants, transporteurs et parcs nationaux connus au 01/10/2025, ils peuvent être modifiés sans préavis en fonction des augmentations des prestations de services des hausses de carburant, de la TVA et de taxes gouvernementales en Afrique du Sud. Toute confirmation de réservation fait l'objet d'une facturation

Pour les individuels,

35 % du règlement à la réservation

Le solde 31 jours au plus tard avant l'arrivée des clients.

CONDITIONS D'ANNULATION

SAVANNA TOURS & SAFARIS applique à ses clients les conditions d'annulation imposées par les hôtels, les Lodges et les parcs nationaux des Etats en Afrique du Sud.

Avant 60 jours 30 % du montant total

Entre D-60 et D-45 50 % du montant total

Entre D-45 et D-31 75 % du montant total

Entre 31 jours et le départ 100 % du montant total

CONTESTATIONS / RECLAMATIONS

Toute contestation ou réclamation des clients concernant les prestations terrestres de la responsabilité de Savanna Tours & safaris doivent être faites pendant le circuit auprès des guide / accompagnateurs ou à défaut auprès du responsable des opérations de Savanna Tours & Safaris en Afrique du Sud. Toute réclamation qui nous parviendrait 15 jours après le retour des clients ne sera pas prise en compte et sera considérée comme non fondée.

RESPONSABILITE CIVILE PROFESSIONNELLE

SAVANNA TOURS & SAFARIS a souscrit une Responsabilité Civile Professionnelle conforme aux recommandations de la CEE et de SATSA soit R1 million General Public Liability Insurance et R5 million Passenger Liability.

NOTRE CHARTE ETHIQUE ET QUALITE

Depuis notre création en 1984 au Bénin, notre charte partagée par nos partenaires locaux est claire, respect de l'environnement, de l'écologie, pas de corruption, pas de blanchiment d'argent, privilégier les emplois locaux, limiter les expatriés et développer le management local, pas de politique du prix le plus bas mais celle du service et de la qualité le plus haut.

Formation du personnel local, égalité des chances, partenaire local qui partage nos valeurs, pas de ségrégation religieuse ou de race.

Toutes nos sociétés sont enregistrées et conformes à la loi du pays régissant les agences réceptives. Chaque agence réceptive possède sa responsabilité civile professionnelle (elle n'est plus obligatoire en Europe à partir du 1^{er} juillet 2018).

Nous payons localement la TVA et acquittons les impôts sur les sociétés, nous refusons et nous luttons contre la corruption de fonctionnaires et les rémunérations opaques (black money).

RGDP (règlement général sur la protection des données)

En conformité avec le règlement européen 2016/679 du 27/04/2016 Savanna Tours & Safaris possède une politique de protection des données et tient à jour un registre des traitements des données à caractère personnel.

HOTELS DU CIRCUIT

Cape Town	New Kings Hotel std room ou similaire 4 Regent Rd, Sea Point, Tel. + 27 21 430 5580 Web : http://www.newkingshotel.co.za/
Umlhanga	Caza Beach Guest House ou similaire 2 Trevor Place, corner Forest Dr, Umhlanga, Durban, 4051, Tel : + 27 31 562 8235 Web : https://cazabeach.com/
Hluhluwe	Emdomeni Lodge ou similaire District Road 123 Hluhluwe 3960 Tel.: +27 82 713 3686 Web: https://www.emdonenilodge.com/
Swaziland (Eswatini)	Ematjeni Guest House std room ou similaire Ewatini Tel : +268 2404 3110
Hazyview	Gecko Lodge std room ou similaire Sabie Road 536 Hazyview 1542 Tel: +27 13 591 3324 Web: https://www.geckolodge.co.za/

Nelspruit La Roca std room ou similaire
56 Vanwijk
St, Mbombela, 1201
Tel: [+27 13 752 6628](tel:+27137526628)
Web: <https://www.laroca.co.za/>

Pretoria The Lake Boutique Lodge ou similaire
43 La Quinta Drive; Silver Lakes Golf Estate
Pretoria
Tel : +27 12 809 0423
Web : <https://thelakeslodge.co.za/> .

Bien africainement

Jean Michel JULOUX