



Pour donner vie à vos rêves!

CIRCUIT PRIVATIF 'PISTES SUD AFRICAINES ET VICTORIA FALLS

AVEC GUIDES / CHAUFFEURS LOCAUX PARLAN FRANCAIS
avec Soweto, le musée de l'Apartheid, le village Ndebele, Pilgrim's Rest,
Blyde River Canyon, le safari Kruger National Park,
le Kruger Park, le Swaziland, le safari 4x4 dans la réserve de Hluhluwe,
le Zululand, Cape Town avec la Péninsule du Cap la Route des vins
Victoria Falls 3 jours / 2 nuits Ilala

CATEGORIE STANDARD & SUPERIEURE

13 JOURS / 12 NUITS

HORS AERIEN VOL DE NUIT

VOTRE CIRCUIT

- J02 → CAPE TOWN / CITY TOUR + SIGNAL HILL / CAPE TOWN
- J03 CAPE TOWN / PENISULE DU CAP / PHOQUES / PINGOUINS / WATERFRONT
- J04 ROUTE DES VINS / FRANSCHHOECK + MUSEE → DURBAN
- J05 UMLHANGA / SAFARI 4X4 HLUHLUWE / HLUHLUWE
- J06 INITIATION ZULU + DANSES / DEJEUNER / SWAZILAND
- J07 SWAZILAND / FABRIQUE BOUGIES + VERRE / HAZYVIEW
- J08 SAFARI KRUGER PARK D'UNE JOURNEE / HAZYVIEW
- J09 BLYDE RIVER CANYON / PILGRIM'S REST / SABIE
- J10 VILLAGE NDEBELE / PRETORIA CITY TOUR + VOORTREKKER
- J11 MUSEE APARTHEID/ SOWETO/ JOHANNESBURG
- J12 JOHANNESBURG → VICTORIA FALLS / SUNSET CRUISE DINER LOGEMENT
- J13 DECOUVERTE PEDESTRES DES CHUTES / DINER LOGEMENT
- J14 TRANSFERT AEROPORT VICTORIA FALLS →

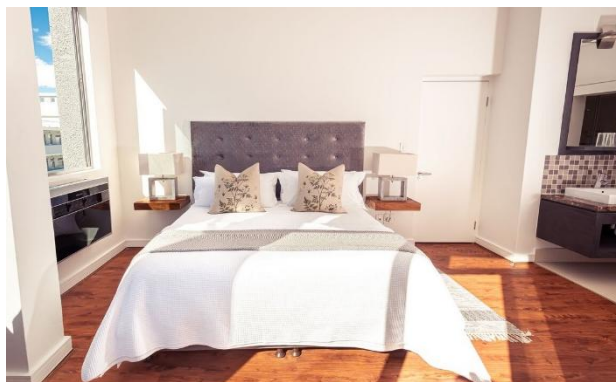
2^{ème} JOUR → CAPE TOWN / CITY TOUR – SIGNAL HILL

Selon horaire avion, formalités de police et de douane

Accueil par votre guide / chauffeur local parlant le français et transfert à votre hôtel



Arrivée au **New Kings Boutique Hotel** ou similaire <https://newkingshotel.co.za/>





Situé dans le Da Luz Plaza a l'atmosphère animée, quartier pittoresque et cosmopolite de Sea Point à deux pas de la célèbre promenade de Sea Point avec une vue imprenable sur l'océan Atlantique et la magnifique tête de lion en toile de fond. L'hôtel dispose de 42 chambres spacieuses et bien décorées avec salle de bain privée, télévision LCD, lecteur DVD, connexion Internet Wi-Fi, station d'accueil pour iPod, téléphone, climatisation, chauffage et sèche-cheveux. Les chambres supérieures sont plus spacieuses et offrent des vues sur la mer ou la montagne. L'hôtel dispose aussi d'une réception ouverte 24h/24, parking privé, bar, salle de conférence, d'un restaurant avec belles vues sur la mer depuis la terrasse où des cocktails et un menu complet propose le petit-déjeuner, le déjeuner et le dîner. Le Victoria & Alfred Waterfront est distant de 3 km de l'hôtel. Installation à l'hôtel (chambre disponible à partir de 14h00).

Cocktail de bienvenue à base de jus de fruit exotique

Tour panoramique de la ville : celle-ci fût fondée en 1652 par le Hollandais Jan van Riebeeck pour assurer le ravitaillement des vaisseaux de la Compagnie Hollandaise des Indes Orientales, En 1688, ce furent les huguenots Français qui débarquent pour planter la vigne et l'olivier. En 1806 se sont les anglais qui s'installent. Aujourd'hui Cape Town avec sa population métisse, ses malais et sa population blanche d'origine européenne diverse est considérée comme la capitale culturelle de l'Afrique du Sud. Le château de Bonne Espérance, (Castle of Good Hope) fût le premier bâtiment construit en Afrique du Sud (1666/1679), **le quartier malais ou Bo-Kaap** composé des modestes maisons des descendants d'esclaves malais avec ses mosquée et maisons colorées d'architecture mélangée entre les styles géorgiens, hollandais et oriental, les avenues bordées de belles maisons de style victorien. Dîner logement Sundown en catamaran ou bateau baie de Cape Town avec sparkling wine = 480 ZAR / personne Ascension Table Mountain en téléphérique = 440 ZAR / personne Robben Island = 770 ZAR / personne

3^{ème} JOUR ILE AUX PHOQUES / PENINSULE DU CAP / PINGUINS / WATERFRONT

Petit déjeuner sud-africain (buffet varié et copieux)



Vous partirez ensuite pour la **découverte de la Péninsule du Cap** avec **Houtbay**, pittoresque port animé où vous embarquerez pour **l'excursion en mer vers l'île aux phoques** (Duiker Island) où se prélassent des centaines d'otaries. Continuation par False Bay et arrêt Simon's Town à la **plage Boulders où les pingouins bavards se réchauffent au soleil**, ailes déployées. Déjeuner de poisson en bord de mer à Simon's Town

Traversée de la **Réserve du Cap de Bonne Espérance** (Cap of Good Hope). Cette réserve naturelle protégée, s'étend sur 40 km de littoral. Vous pourrez observer de nombreuses espèces d'antilopes, des autruches, des zèbres et une abondante faune ornithologique. Vous pourrez gravir les marches qui mènent au sommet du Cap de Bonne espérance et immortaliser votre visite en posant pour une photo devant la pancarte commémorative du Cap de Bonne Espérance. Vous monterez ensuite au sommet d'un promontoire pour assister à la rencontre de l'océan indien qui se jette dans les flots de l'océan Atlantique. Retour sur Cape Town Vous vous rendrez ensuite au **Victoria & Alfred Waterfront**, ensemble de quai du deuxième port d'Afrique du sud par son importance, où se côtoient paquebots, navires marchands et voiliers majestueux. L'aménagement en zone de loisirs et d'animation de ces anciens quais en font un lieu de culturel très apprécié, ses magasins, ses boutiques, ses bars et ses restaurants en font un endroit de détente et de vie très animé. Retour Cape Town, dîner logement

Option : Diner Gold Restaurant = 530 ZAR / personne

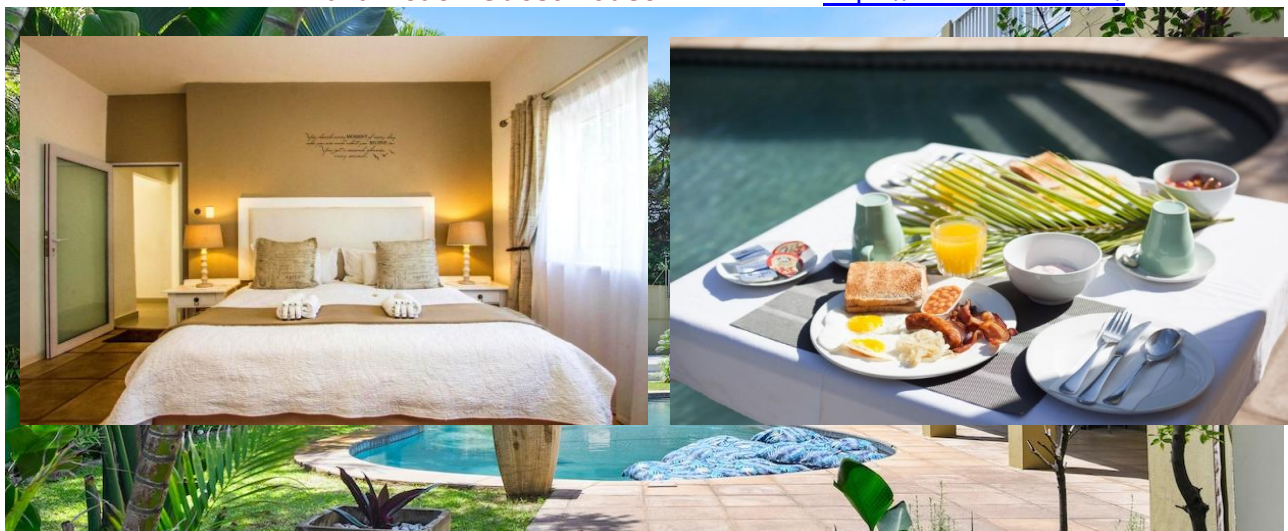
Diner Waterfront au restaurant « MareSol » = 350 ZAR / personne

4^{ème} JOUR CAPE TOWN - ROUTE DES VINS → DURBAN

Petit déjeuner sud-africain puis départ pour la région du Boland, appelé aussi **le triangle d'or du vin sud-africain**. La ville historique de Stellenbosch et le village de Franschhoek (le coin des Français), comptent les domaines les plus prestigieux du pays. C'est aussi dans cette région que vous découvrirez les maisons de style Cape Dutch (ou hollandaises) les plus anciennes du pays. Découverte de **Franschhoek**, village construit au cœur d'un cirque rocheux, bien protégé du vent Olifangshoek, le coin des éléphants. C'est ici que les huguenots français s'installeront pour y cultiver la vigne en 1688 et qu'existe encore les 9 fermes historiques : Pierre de Villiers, Etienne Niel, Jacob de Villiers, Abraham de Villiers, Pierre Jourdan, Mathieu Amiel, Jean Gardiol, Pierre Joubert et Jacques Malan. Visite du musée des Huguenots et du Mémorial. Déjeuner dans la propriété de style Cape Dutch. Dégustation de vins dans l'une plus grande propriété viticole de la région ; Tour panoramique de **Stellenbosch**, cité historique fondée en 1679 et l'une de premières villes universitaires d'Afrique du sud avec plus de 20 000 étudiants.

Transfert à l'aéroport de **Cape Town** pour envol à Durban

Accueil et transfert au **Caza Beach Guest House** ou similaire <https://cazabeach.com/>



Le Guest House dispose de 7 chambres de luxe, chacune donnant sur un magnifique jardin indigène avec une piscine étincelante pour les chaudes journées d'été. Chaque chambre dispose d'un accès privé ainsi que d'une gamme d'autres installations. Enfants et familles : Les enfants de tous âges sont les bienvenus. Nous disposons de 4 chambres familiales avec un lit king size et un canapé-lit que nous utilisons pour les enfants de < 12 ans. Pour une famille avec 2 enfants, nous devons réserver 2 chambres côte à côte. Classement : La maison d'hôtes est gérée par son propriétaire qui vit sur place, disponible pour vous aider. Alcool : tous les clients ont accès à un bar honnête avec des boissons non alcoolisées. Le petit déjeuner sain et délicieux, composé de fruits frais, de yaourts, de charcuterie, de fromage, de céréales, de croissants et bien plus encore

est servi en semaine entre 7h et 9h et le week-end ou jour férié entre 8h et 10h. Nous servons un petit-déjeuner anglais. Si vous êtes tôt le matin, votre petit-déjeuner sera préparé la veille. Du café et du thé gratuits sont toujours disponibles dans votre chambre. Cocktail de bienvenue à base de jus de fruit exotique. Installation à l'hôtel (chambre disponible à partir de 14h00), dîner en ville, logement

5^{ème} JOUR **UMHLANGA / SAFARI 4X4 HLUHLUWE**

Petit déjeuner matinal buffet sud-africain copieux Départ pour le berceau du **Pays Zulu**, où s'illustra le célèbre Shaka Zulu qui inventa l'art de la guerre avec ses lances courtes pour le corps à corps, les boucliers que l'on roule et que l'on porte sur sa tête pour ne pas se fatiguer.



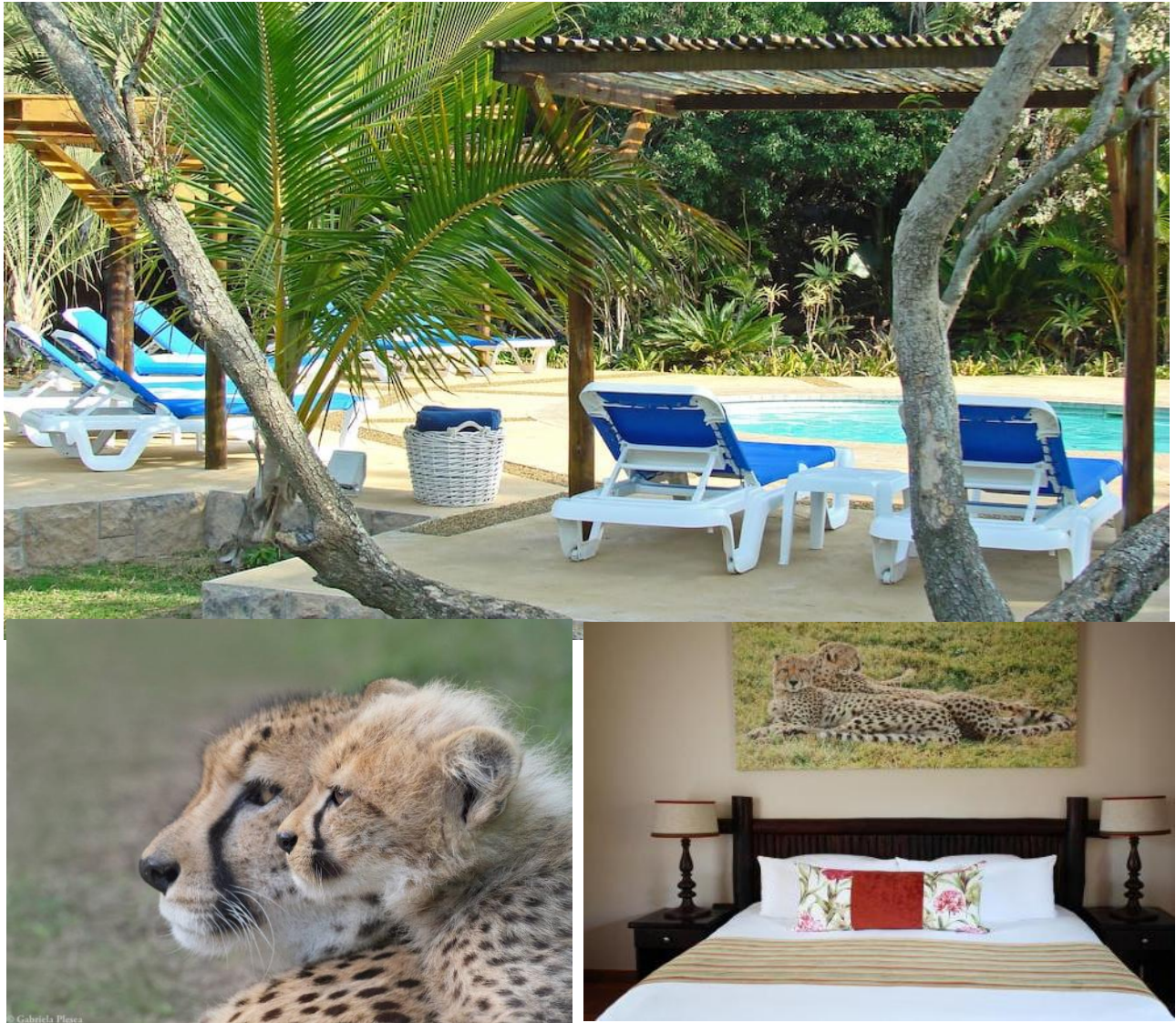
Mini-croisière réserve de Santa Lucia Marais de 36 826 hectares dont la profondeur moyenne ne dépasse pas un mètre. C'est le lieu de séjour rêvé pour plus de 600 hippopotames et vous pourrez observer, tapis sur les berges, les crocodiles du Nil qui sommeillent d'apparence avant de se ruer sur les proies imprudentes qui viendraient se désaltérer près de l'embouchure des rivières qui se jettent dans l'estuaire (88 km / heure)

Déjeuner en cours de route puis safari 4x4 avec ranger dans la réserve de Unfolozi/Hluhluwe, La réserve (liane en langue Zulu) qui couvre 96



000 hectares et qui est la plus vieille réserve naturelle de l'Afrique du Sud (1895) La faune concerne 80 espèces de mammifères (rhinocéros, lions, éléphants, girafes, guépards, léopards, buffles, antilopes, babouins) et quelques 425 espèces d'oiseaux. Hluhluwe est aussi la réserve qui abrite les derniers rhinocéros noirs de l'Afrique (environs 500) et près de 1 800 rhinocéros blancs. Les lions sont des miraculés car il n'en restait plus un seul après la seconde guerre mondiale. Il fallut dans les années 50, qu'un lion solitaire en provenance du Mozambique arrive dans la réserve rejoint ensuite par des lionnes pour que la réserve retrouve son aspect original.

Arrivée au Hluhluwe au **Emdoneni Lodge** ou similaire <http://www.emdonenilodge.com/>



Le lodge est situé sur une petite ferme avec une végétation de forêt de sable et un environnement de brousse. Le lodge propose un hébergement élégamment décoré, intime et confortable dans des chalets spacieux et élégants avec une atmosphère authentique pour maximiser le confort.

Chaque chalet dispose d'une salle de bain (douche uniquement) et d'une jolie vue sur le jardin avec des lits jumeaux ou des lits king-size avec une salle de bains privative.

Les rondavels disposent de deux chambres, chacune avec sa propre salle de bain (avec douche uniquement). Chaque unité a une porte attenante entre les deux chambres, ce qui la rend idéale pour les familles. Les rondavels ont une vue sur le jardin et se trouvent à proximité de la piscine et du restaurant. Pour terminer la Honeymoon Suite est située sous les arbres de Marula et offre un grand confort et intimité. Il se compose d'un salon avec DSTV, d'une chambre romantique, d'une salle de bains privative avec une baignoire sur pieds, menant à une douche extérieure. Le WiFi est disponible gratuitement pour tous nos clients.

Cocktail de bienvenue à base de jus de fruit exotique.

Installation à l'hôtel (chambre disponible à partir de 14h00), dîner logement

6^{ème} JOUR **HLUHLUWE / ESWATINI (SWAZILAND)**

Petit déjeuner. A Dumazulu Kraal, vous assisterez ensuite à une initiation aux rites et à la culture Zoulou suivie d'un spectacle de danses tribales



Départ pour le **royaume Eswatini** (Le roi, dernier monarque absolu d'Afrique, a annoncé que son pays changeait de nom au lieu à la place du Swaziland) petit état indépendant enclavé dans le territoire sud-africain. Ce sera pour vous l'occasion de rencontrer l'Afrique noire avec ses traditions et ses contradictions. La beauté des paysages et la douceur de vivre du peuple swazi vous charmeront. Vous serez surpris par les immenses plantations de pins et d'eucalyptus que se fondent harmonieusement dans le relief montagneux du nord-ouest, avec à l'est les savanes d'acacias qui rappellent les immensités du Park Kruger. Déjeuner en cours de route
Arrivée **Ematjeni Guest House** ou similaire <https://www.ematjeniguesthouse.com/>



Perché au bord d'une montagne avec une vue imprenable sur une vallée pittoresque jusqu'au grand rocher de Sibebe, le plus grand affleurement de granit au monde et abritant le rare aigle noir. Ematjeni, «sur les rochers», porte bien son nom. Escale parfaite entre Kruger Park et KwaZulu-Natal, Ematjeni offre à la fois tranquillité et aventure en abondance.

Découvrez le rafting en eau vive, les sentiers 4x4, l'équitation, une visite aérienne de la canopée et le golf à proximité. La célèbre usine de bougies swazies, le verre Ngwenya, le théâtre House on Fire et divers sanctuaires de la faune sont facilement accessibles. L'impressionnante maison en pierre propose des chambres classiques donnant sur un balcon avec une vue panoramique, Dstv et WiFi. Service personnalisé et amical des propriétaires et du personnel, petits déjeuners champêtres somptueux, avec dîner et massages indulgents sur arrangement préalable. Un séjour de deux nuits est fortement recommandé pour profiter de tout ce qui est proposé, ainsi que pour trouver du temps pour se détendre entre les longs trajets Perché au bord d'une montagne avec une vue imprenable sur une vallée pittoresque jusqu'au grand rocher de Sibebe, le plus grand affleurement de granit au monde et abritant le rare aigle noir. Ematjeni, «sur les rochers», porte bien son nom, escale parfaite entre Kruger Park et KwaZulu-Natal, qui offre à la fois tranquillité et aventure en abondance. La célèbre usine de bougies swazies, le verre Ngwenya, le théâtre House on Fire et divers sanctuaires de la faune sont facilement accessibles. Cocktail de bienvenue à base de jus de fruit exotique. Installation à l'hôtel (chambre disponible à partir de 14h00), dîner logement

7^{ème} JOUR

ESWATINI / HAZYVIEW

Petit déjeuner sud-africain (buffet varié et copieux)

A **Ezulwini Valley** un arrêt est prévu au **marché artisanal** où vous pourrez acheter des objets d'art africain et des girafes en bois à des tarifs beaucoup moins chers que partout ailleurs avec une grande diversité des produits et une grande variété.



Tour panoramique de la ville de **Mbabane**, capitale du royaume située au milieu des collines de Dlangeni. Déjeuner au village de Matsamo Continuation sur Hazyview en Afrique du Sud
Arrivée Hazyview au **Gecko Lodge** ou similaire <http://geckolodge.co.za/>





Situé dans une ferme de 35 hectares avec un sentier de randonnée rejoignant la rivière Sabie, il se trouve à 5 minutes de route de Hazyview. Cet établissement à la gestion familiale est doté d'une piscine de roche entourée de jardins subtropicaux luxuriants. Les 23 chambres : 7 Double, 12 Twin, 2 triple et 3 family rooms, affichent une décoration individuelle lumineuse, elles comprennent toutes un plateau/bouilloire et une salle de bains privative. Certaines sont dotées d'un balcon privé offrant une vue sur les jardins. Le restaurant de l'établissement dispose d'une cheminée à foyer ouvert et sert le petit-déjeuner ainsi que des dîners à 3 plats. Connexion Wi-Fi gratuite dans les parties communes. L'entrée Phabeni du Kruger National Park se situe à 15 km. Cocktail de bienvenue à base de jus de fruit exotique.

Installation à l'hôtel (chambre disponible à partir de 14h00), dîner logement

Option à ce jour et révisable = **Visite village Swazi de Matsamo = 175 ZAR**

8^{ème} JOUR **SAFARI KRUGER NATIONAL PARK / SABIE OU HAZYVIEW**

Petit déjeuner matinal **Le Kruger Park**, adossée à la frontière du Mozambique, est en quelque sorte un état dans l'état où les animaux sont rois. La superficie du parc est égale à celle d'Israël et à deux fois et demi celui de la Corse.



D'une longueur de 350 km environ et d'une largeur de 60 km, son altitude varie de 200 à 900 m. Le climat est subtropical. C'est le 26 mars 1898 qu'à l'initiative de Paul Kruger fût proclamé la Sabie Game Reserve qui sanctuarisait le territoire entre les rivières Crocodile et Sabie pour protéger la faune. Mais c'est grâce à l'acharnement du major James Stevenson-Hamilton qui luttait contre le braconnage, que le parlement adopta en 1927 le décret sur les parcs nationaux et que fût rebaptisée ; Retour Hazyview à votre hébergement, dîner et logement.

Option à ce jour et révisable : Journée safari 4x4 avec ranger Kruger Park = 1 280 ZAR / personne
Dîner Boma + 950 ZAR

9^{ème} JOUR **BLYDE RIVER CANYON / PILGRIM'S REST**

Départ pour la magnifique région du canyon de la **Blyde River** (rivière Blyde), l'une des merveilles de l'Afrique du Sud. On ne se lasse pas de voir cette extraordinaire veine qui s'enfonce jusqu'à 700 m de profondeur et où la rivière Blyde subit un dénivelé de 1 000 m sur 20 km de longueur.



Déjeuner en cours de route A **Bourke's Potholes** (les marmites de la chance) vous découvrirez les spectaculaires dessins et formes de l'érosion des rochers face au coup de butoir de l'eau fougueuse des rivières Blyde et de la Treur. A **Tree Rondavel** (trois sommets figurant des tours) la vue surplombant le lac artificiel vous donnera le vertige et l'occasion de réaliser la photo de votre vie.

Arrêt au point de vue fantastique de **God's Window**. C'est ici que le Boschiman Xai lance la bouteille de coca cola dans le film les dieux sont tombés sur la tête. Arrivée **Pilgrim's Rest**, petit village de mineurs inscrit au registre des monuments historiques qui a été complètement restauré. Ici le temps suspend son vol. Découverte du village musée de 150 habitants qui comporte deux quartiers. Le Uptown (ville haute) avec l'église anglican, Pilgrim's et Sabie News, Bottle Store, Royal Hotel, Minor's House, le cimetière et Downtown (ville basse) avec le Highwayman's Garage et le magasin Pilgrim's Rest General Dealer.

Arrivée à **La Roca Guest House** ou similaire <https://www.laroca.co.za/rooms/>



La Roca est une maison d'hôtes de caractère idéalement située à 2 km Nelspruit parmi 6 000 m² de jardin subtropical, elle est gérée par son propriétaire. La terrasse de la piscine bénéficie d'une vue imprenable sur la réserve naturelle de Nelspruit et l'escarpement au-delà. La maison d'hôtes offre un hébergement standard, supérieur, familial ou exécutif de luxe. Toutes les chambres décorées individuellement avec une attention aux détails sont avec salle de bains et chacune dispose d'une entrée privée et d'un balcon ou d'un patio. Elles sont équipées de lits king-size ou queen-size drapés de draps en percale de coton blanc et de couettes moelleuses, d'une télévision à écran plat avec une sélection de chaînes satellite, d'une connexion Wi-Fi gratuite, de la climatisation, de sièges confortables, d'un réfrigérateur-bar, d'un plateau à thé gratuit, d'équipements de luxe et de serviettes, d'un sèche-cheveux, de magazines et de petits coffres-forts pour objets de valeur.

Les familles sont les bienvenues dans les chambres familiales exécutives et de luxe qui sont plus grandes et disposent de lits supplémentaires. La Roca est une oasis de paix dans laquelle se détendre après une journée de découverte de la région ou du Kruger National Park.
Cocktail de bienvenue à base de jus de fruit exotique.
Installation à l'hôtel (chambre disponible à partir de 14h00), dîner logement

10^{ème} JOUR VILLAGE NDEBELE / PRETORIA CITY TOUR + VOORTREKER

Petit déjeuner sud-africain (buffet varié et copieux)

Départ pour Pretoria en passant par Sabie et Waterval Boven



Arrêt pour découvrir les belles maisons et l'art des Ndébélés. Les femmes sont revêtues de la traditionnelle couverture colorée des Ndébélés. Le groupe Nguni des Ndébélés vit dans la province du Nord, près de Pretoria, au milieu des groupes Sotho. Ils se distinguent par la façon étonnante dont ils peignent leurs maisons et par les costumes et les parures complexes des femmes. Déjeuner en cours de route. Arrivée Pretoria, capitale administrative où siège 6 mois par ans le parlement. (les 6 autres mois, le parlement siège à Cape Town). Vous visiterez le Voortrekker, monument érigé entre 1937 et 1949 et inspiré des murailles du Grand Zimbabwe (Great Zimbabwe) suivi du tour panoramique de Pretoria, vous découvrirez Melrose House, la Maison Paul Kruger puis l'Union Building d'où vous embrasserez la ville depuis son magnifique point de vue. Arrivée à **The Lake Boutique Lodge** ou similaire <https://thelakeslodge.co.za/>





Situé à l'est de Pretoria dans le cadre sûr et sécurisé du Silver Lakes Golf Estate cet hôtel-boutique familial offre une ambiance chaleureuse, un service de sécurité irréprochable et une variété d'hébergements bien équipés.

Il dispose de 22 chambres climatisées équipées d'un minibar. L'accès Wi-Fi gratuit vous permet de rester connecté et les chaînes satellite sont disponibles pour votre divertissement. Les salles de bains privatives sont équipées d'une douche à effet pluie et d'articles de toilette gratuits. Les équipements comprennent un coffre-fort et un bureau, et le ménage est assuré quotidiennement. L'hôtel est équipé d'une belle piscine et d'une terrasse ensoleillée pour nager et se détendre d'un restaurant, d'une terrasse et d'un très beau jardin.

Cocktail de bienvenue à base de jus de fruit exotique.

Installation à l'hôtel (chambre disponible à partir de 14h00), dîner logement

11^{ème} JOUR **MUSEE APARTHEID – SOWETO / JOHANNESBURG**

Petit déjeuner sud-africain (buffet varié et copieux)

Ne pas visiter le **Musée de l'apartheid** ne constituerait pas seulement une erreur mais une véritable faute. Car, mieux que partout ailleurs, c'est ici, dans ce bâtiment inauguré en 2001 et salué internationalement, que l'on peut comprendre l'explicite et plonger au cœur de la folie du système de séparation raciale, appliqué en Afrique du Sud de 1948 à 1991. Dès l'entrée chacun se dirige vers la porte qui correspond à sa couleur de peau, surmontées d'écriteaux "**blankes/whites**" ou "**nie blankes/non whites**" (blankes signifie blancs, en afrikaans, la langue des oppresseurs afrikaners). Vous y verrez les objets d'époque qui témoignent de la brutalité du régime. Ainsi, ce banc public estampillé "**Europeans only**" ou un exemplaire de ces blindés anti-émeute nommés Casspir qu'utilisait l'armée contre insurgés des townships. Suivez l'ascension et la chute de cet état ségrégationniste au travers de séquences filmées parfois choquantes, de photographies, de textes et d'objets divers.

Départ pour la **visite de Soweto (SOuth WEstern TOWnship)**.

Ce quartier noir de plus de 3 millions d'habitants s'étend sur plus de 100 km². Vous découvrirez les petits marchés traditionnels avec la maison de Nelson Mandela, celle de Desmond Tutu et celle de l'ex-épouse de Mandela, Winnie ainsi que les villas de Beverley Hills.

Option à ce jour et révisable : Visite de la maison de Nelson Mandela = ZAR 60 ZAR / personne
Soweto visite guidée du quartier en vélo et/ou Tuk Tuk (au choix) = 660 ZAR / personne





Transfert au **Misty Hills Country Hotel** ou similaire <https://mistyhills.co.za/>



Niché dans les contreforts des montagnes Swartkop, au seuil de la magnifique vallée de Kromdraai à Muldersdrift, Misty Hills est l'un des hôtels et lieux de conférence les plus populaires de Gauteng. Ce charmant hôtel en pierre incarne la philosophie de l'Afrique. Situé dans des jardins botaniques luxuriants, l'hôtel dispose de 195 chambres dont : 40 Deluxe room construites dans le «style village», au milieu des points d'eau et présentant des œuvres d'art africaines authentiques. 40 Deluxe Superior avec lits jumeaux ou doubles, d'une salle de bains avec baignoire et douche. Chambres accessibles aux fauteuils roulants disponibles. 15 Super Deluxe room, 7 Classic Executive Suite, 6 Executive Suite, 2 Junior Suite avec Jacuzzi, 4 Royal Suite & 2 Presidential Suite avec jardin privé, piscine. Chaque chambre est équipée d'une télévision par satellite, d'un téléphone et d'un plateau / bouilloire. Cocktail de bienvenue à base de jus de fruit exotique. Installation à l'hôtel (chambre disponible à partir de 14h00), dîner au célèbre restaurant Carnivore, une expérience culinaire africaine vraiment authentique où vous pouvez vous régaler d'une somptueuse variété de gibier et de viandes locales.

12^{ème} JOUR JOHANNESBURG → VICTORIA FALLS / SUNSET CRUISE

Petit déjeuner sud-africain Transfert aéroport et envol pour Victoria Falls

Arrivée, accueil & transfert au **Ilala Lodge** ou similaire <https://www.ilalalodge.com/>



Situé en bordure du parc national des chutes Victoria, à 2 km des chutes Victoria et à 1 km de la tyrolienne, l'Ilala Lodge Hotel est un établissement à la gestion familiale niché dans de vastes jardins. Chaque logement, climatisé, dispose d'un coin salon et d'une télévision par satellite. Il n'est également pas rare d'apercevoir quelques animaux s'aventurer dans les jardins de l'établissement, vous permettant de réaliser quelques clichés inoubliables. **Le Lodge** dispose de 32 chambres standards, 2 suites standards, 20 chambres de luxe et 2 suites présidentielles. Les chambres s'ouvrent sur un balcon ou une terrasse et chacune comporte une salle de bains privative. Vous pourrez prendre votre repas au restaurant The Palms, doté d'une terrasse donnant sur les jardins luxuriants, ou vous détendre avec un verre au bar de la piscine. Vous pourrez apercevoir les embruns des chutes Victoria à partir de nombreux endroits de l'Ilala Lodge Hotel.

Vous aurez la possibilité de pratiquer diverses activités dans la région, notamment le saut à l'élastique, le rafting et les survols en hélicoptère. Vous séjournerez à 3 km du poste frontière du parc des chutes Victoria et à 12 km de Livingstone, en Zambie, de l'autre côté de la frontière. Installation à l'hôtel (chambre disponible à partir de 14h00)



Croisière sur le Zambèze effectuée sur des bateaux adaptés à la configuration du fleuve. Cette croisière offre un ultime moment de relaxation on l'on peut observer à loisir la vie des oiseaux, des crocodiles, des hippopotames. Soft drinks (boissons non alcoolisées, bières) et snacks sont offerts. Il est fréquent de voir les animaux sauvages du parc Zambèze s'abreuver sur les bords du fleuve. Le retour est agrémenté par un magnifique coucher de soleil avec un dégradé de couleurs se reflétant dans l'eau, spectacle inoubliable. Retour à l'hôtel, dîner et logement

13^{ème} JOUR

DECOUVERTE PEDESTRE DES CHUTES VICTORIA

Petit déjeuner buffet (chaud et froid),

Découverte pédestre des chutes Victoria côté Zimbabwe. Le fleuve Zambèze se jette dans la plus grande cataracte du monde, sur 1 688 m de longueur et de 61 à 108 mètres de hauteur. Les chutes sont en réalité au nombre de 5. Il s'agit de Horseshoe House (la maison des chaussures du cheval) , Devil's Cataract (la cataracte du diable) , Main Falls (la chute principale) , Rainbow Falls (les chutes arc-en-ciel) et Eastern Cataract (la cataracte de l'est). La force des chutes est telle qu'elles dégagent un nuage de poussière d'eau qui s'élève jusqu'à 500 mètres de hauteur, d'où l'explication du nom africain donné aux chutes, « Mosi oa Tunya », la fumée qui tonne. Par la suite, le docteur David Livingstone, explorateur et missionnaire anglais les découvre en 1855 et les baptise du nom de la reine Victoria.



Retour à l'hôtel, déjeuner et après midi libre pour profiter du site exceptionnel ou bien pour pratiquer des activités optionnelles telles que :

- Visite de la ferme aux crocodiles
- Safari Jet boat sur le Zambèze, le jet boat à cause de son faible tirant d'eau permet d'aller là où les bateaux ne peuvent aller, sa vitesse permet de lutter contre le courant au sommet des chutes



Dîner, logement hôtel, soirée libre

14^{ème} JOUR

CHUTES VICTORIA →

Petit déjeuner sud-africain

Option à ce jour et révisable : Survol des chutes en hélicoptère 12/13 mn = 150 \$ + Park fees 15 \$
25 minutes Zambezi Spectacular Flight = 284 \$ + Park fees 15 \$



Matinée libre Transfert aéroport de Victoria Falls pour envol sur vol régulier
Prestations et nuit à bord

NOTA : Pour des raisons techniques, horaires d'avion, conditions météo ou autres incidents, le programme peut-être modifié ou adapté mais l'ensemble des visites prévues sera respecté

**CIRCUIT PRIVATIF PISTES SUD-AFRICAINES
ET EXTENSION VICTORIA FALLS 3 JOURS / 2 NUITS**
ENTREE CAPE TOWN – SORTIE VICTORIA FALLS
CATEGORIE STANDARD (3 ***) & SUPERIEURE
13 JOURS / 12 NUITS
HORS AERIEN VOL DE NUIT

**PRIX FORFAITAIRE PAR PERSONNE EN ½ DOUBLE
AVEC GUIDES LOCAUX PARLANT LE FRANCAIS**
Votre commission 12 % à déduire

	06/01-31/03	01/04-31/05	01/06-30/06	01/07-31/08	01/09-31/10	01/11-15/12
03 pax / véhicule	4 479 €	4.564 €	4 479 €	4.564 €	4.653 €	4.564 €
02 pax / véhicule	5 218 €	5.321 €	5 218 €	5.321 €	5.428 €	5.321 €

Base Minibus combi

07 pax / véhicule	3.745 €	3.813 €	3.745 €	3.813 €	3.884 €	3.813 €
06 pax / véhicule	3.869 €	3.940 €	3.869 €	3.940 €	4 014 €	3.940 €
05 pax / véhicule	4 043 €	4 118 €	4 043 €	4 118 €	4 196 €	4 118 €
04 pax / véhicule	4 304 €	4 385 €	4 304 €	4 385 €	4 470 €	4 385 €

Le supplément chambre individuelle = 685 €
Réduction 3ème personne partageant chambre de deux adultes = (-) 455 €
Réduction enfant –12 ans partageant chambre de deux adultes = (-) 1 127 €
(voir formalités d'entrée enfant mineur -18 ans)

SAVANNA TOURS S'ENGAGE A ASSURER LES PRESTATIONS SUIVANTES

- * Accueil et les transferts Aéroport / Hôtel / Aéroport
- * Service d'un guide / chauffeur local parlant le français de Cape Town à Port Elizabeth
- * Hébergement en chambre ½ double en pension complète
1 er service : dîner du 2^{ème} jour **dernier service** : déjeuner du 11^{ème} jour
- * Circuit en hôtel de catégorie standard & supérieure
- * Circuit réalisé en véhicule climatisé selon taille du groupe
- * Frais de carburant et de chauffeur,
- * Droits d'entrée du véhicule au Kruger Park, à la Cape Point Nature Reserve & au Eswatini
- * Le tour panoramique de Cape Town
- * Excursion en bateau à Houtbay pour l'île aux phoques
- * Les droits d'accès à Boulder's Beach pour les pingouins
- * Le déjeuner de poisson à Simon's Town
- * L'entrée à Cape Point et au Cap de Bonne Espérance
- * La dégustation de vins à Stellenbosch
- * Le déjeuner dans une maison de style Cape Dutch à Stellenbosch
- * L'entrée au musée des Huguenots à Franschhoek
- * Le transfert aéroport de Cape Town
- * Service d'un guide / chauffeur local parlant le français de Durban à Johannesburg
- * La mini-croisière réserve de Santa Lucia
- * Le safari 4x4 avec ranger anglophone (non privatif) dans la réserve de Hluhluwe organisé par le Lodge
- * La mini-croisière réserve de Santa Lucia
- * L'entrée dans la réserve de Hluhluwe
- * Spectacle de danses tribales Zoulou
- * La visite de la verrerie de Ngwenya (fermée le samedi et le dimanche)
- * La découverte de la Vallée Heureuse (Happy Valley).
- * Le déjeuner au village de Matsamo
- * L'entrée au Kruger National Park
- * Le safari dans le Kruger National Park
- * La Blyde River Canyon
- * L'entrée à Bourke's Potholes

- * La visite de Pilgrim's Rest
- * L'entrée au village Ndebele
- * Le tour panoramique de Pretoria
- * La visite de Soweto
- * Le déjeuner dans un Shebeen
- * L'entrée à l'Apartheid Museum
- * Le transfert hôtel / aéroport de JNB
- * L'accueil à l'aéroport Victoria Falls et le transfert hôtel
- * Hébergement en chambre ½ double en pension complète
- 1^{er} service : dîner du 15^{ème} jour **dernier service** : petit déjeuner du 17^{ème} jour
- * La mini-croisière sur le Zambèze avec soft drink et snacks
- * Les 10 \$ River Usage Fees / personne pour la mini-croisière sur le Zambèze à ce jour
- * La visite des chutes Victoria
- * Les 30 \$ Entry fees du parc national du Zambèze des chutes Victoria à ce jour
- * Le transfert hôtel / aéroport de VFA
- * La TVA (15 % à ce jour) et les taxes touristiques

* Les pourboires dans les restaurants 10 %
--

* L'assistance en français de Savanna Tours Afrique du Sud & Victoria Falls

Votre commission 12 % à déduire

NOS PRIX N'INCLUENT PAS

- * Le vol international entrée CPT – sortie VFA
- * Le vol domestique Cape Town / Durban
- * Le vol régional JNB / VFA
- * Le supplément chambre individuelle 6 885 ZAR

Selon heure d'arrivée option déjeuner Bo Kaap Kombuis	= 345 ZAR / personne
Bo Kaap Kombuis - Cooking Experience inclus le déjeuner	= 4 90 ZAR / personne
Sundown en catamaran ou bateau baie de Cape Town avec sparkling wine	= 480 ZAR / personne
Signal Hill Apéritif champagne sud-africain et biltong	= 375 ZAR
Ascension Table Mountain en téléphérique	= 440 ZAR / personne
Robben Island	= 770 ZAR / personne
Diner The Gold Restaurant	= 795 ZAR / personne
Diner au restaurant Beluga V&A Waterfront	= 590 ZAR / personne
Journée safari 4x4 avec ranger Kruger Park	= 995 ZAR / personne
Dîner de viandes du bush indaba restaurant	= 385 ZAR / personne
Diner de viandes exotiques au restaurant Carnivore	= 470 ZAR / personne
Soweto visite guidée du quartier en vélo et/ou Tuk Tuk (au choix)	= 725 ZAR / personne
Survol des chutes en hélicoptère 12/13 mn	= 150 \$ + Park fees 15 \$
Survol des chutes en hélicoptère 25 minutes Zambezi Spectacular Flight	= 284 \$ + Park fees 15 \$

- * Le port des bagages aux hôtels et à aéroport
- * Les boissons et dépenses personnelles
- * Le port des bagages aux hôtels et à aéroport
- * Les boissons et dépenses personnelles
- * Les pourboires conseillés pour le guide / chauffeur 450 ZAR / personne / jour
- * Le port des bagages aux hôtels et à aéroport
- * Les boissons et dépenses personnelles
- * **Assurances annulation, assistance, pandémie, rapatriement, bagages obligatoires**

VALIDITE DE L'OFFRE

31/10/2026

Tarifs prestations au 01/10/2025

(Les hôtels et Lodges donnés à titre indicatif, seront confirmés à réception de l'acompte pour réservation en fonction des disponibilités)

CONDITIONS DE VENTES

Nos tarifs sont exprimés en ZAR Ils incluent la TVA à ce jour 14% et les taxes gouvernementales
 Nos tarifs sont établis en fonction des tarifs des hôtels, Lodges, restaurants, transporteurs et parcs nationaux connus au 01/10/2025, ils peuvent être modifiés sans préavis en fonction des augmentations des prestations de services des hausses de carburant, de la TVA et de taxes gouvernementales en Afrique du Sud. Toute confirmation de réservation fait l'objet d'une facturation

Pour les individuels,

30 % du règlement à la réservation

Le solde 31 jours au plus tard avant l'arrivée des clients.

CONDITIONS D'ANNULATION

SAVANNA TOURS & SAFARIS applique à ses clients les conditions d'annulation imposées par les

Avant 60 jours	30 % du montant total
Entre D-60 et D-45	50 % du montant total
Entre D-45 et D-31	75 % du montant total
Entre 31 jours et le départ	100 % du montant total

CONTESTATIONS / RECLAMATIONS

Toute contestation ou réclamation des clients concernant les prestations terrestres de la responsabilité de Savanna Tours & safaris doivent être faites pendant le circuit auprès des guide / accompagnateurs ou à défaut auprès du responsable des opérations de Savanna Tours & Safaris en Afrique du Sud.

Toute réclamation qui nous parviendrait 15 jours après le retour des clients ne sera pas prise en compte et sera considérée comme non fondée.

RESPONSABILITE CIVILE PROFESSIONNELLE

SAVANNA TOURS & SAFARIS a souscrit une Responsabilité Civile Professionnelle conforme aux recommandations de la CEE et de SATSA soit R1 million General Public Liability Insurance et R5 million Passenger Liability.

NOTRE CHARTE ETHIQUE ET QUALITE

Depuis notre création en 1984 au Bénin, notre charte partagée par nos partenaires locaux est claire, respect de l'environnement, de l'écologie, pas de corruption, pas de blanchiment d'argent, privilégier les emplois locaux, limiter les expatriés et développer le management local, pas de politique du prix le plus bas mais celle du service et de la qualité le plus haut.

Formation du personnel local, égalité des chances, partenaire local qui partage nos valeurs, pas de ségrégation religieuse ou de race.

Toutes nos sociétés sont enregistrées et conformes à la loi du pays régissant les agences réceptives. Chaque agence réceptive possède sa responsabilité civile professionnelle (elle n'est plus obligatoire en Europe à partir du 1^{er} juillet 2018).

Nous payons localement la TVA et acquittons les impôts sur les sociétés, nous refusons et nous luttons contre la corruption de fonctionnaires et les rémunérations opaques (black money).

RGDP (règlement général sur la protection des données)

En conformité avec le règlement européen 2016/679 du 27/04/2016 Savanna Tours & Safaris possède une politique de protection des données et tient à jour un registre des traitements des données à caractère personnel.

HOTELS DU CIRCUIT

Cape Town New Kings Hotel std room ou similaire
4 Regent Rd,
Sea Point,
Tel. + 27 21 430 5580
Web : <http://www.newkingshotel.co.za/>

Umlhanga Caza Beach Guest House ou similaire
[2 Trevor Place,](#)
corner Forest Dr,
Umlhanga, Durban, 4051,
Tel : + 27 [31 562 8235](tel:+27315628235)
Web : <https://cazabeach.com/>

Hluhluwe Emdomeni Lodge ou similaire
District Road 123
Hluhluwe 3960
Tel.: [+27 82 713 3686](tel:+27827133686)
Web: <https://www.emdonenilodge.com/>

Swaziland (Eswatini)	Ematjeni Guest House std room ou similaire Ewatini Tel : +268 2404 3110
Hazyview	Gecko Lodge std room ou similaire Sabie Road 536 Hazyview 1542 Tel: +27 13 591 3324 Web: https://www.geckolodge.co.za/
Nelspruit	La Roca std room ou similaire 56 Vanwijk St, Mbombela, 1201 Tel: +27 13 752 6628 Web: https://www.laroca.co.za/
Pretoria	The Lake Boutique Lodge ou similaire 43 La Quinta Drive; Silver Lakes Golf Estate Pretoria Tel : +27 12 809 0423 Web : https://thelakeslodge.co.za/ .
Johannesburg	Misty Hills std room ou similaire Muldersdrift Estate 69 Drift Blvd, Muldersdrift, Johannesburg, 1747 Téléphone : +27 11 950 6000 Web : https://mistyhills.co.za/
Victoria Falls	Ilala Lodge std room ou similaire: A8 Victoria Falls Tel : +263 83 2844737 Web : https://www.ilalalodge.com/

Bien africainement

Jean Michel JULOUX